

김해시 고시 제2017-223호

김해 사이언스파크일반산업단지계획 변경승인 정정고시

김해시 고시 제2017-216호(2017.8.10.)로 일반산업단지계획 승인·고시한 김해 사이언스파크일반산업단지에 대하여 「산업단지 인·허가 절차 간소화를 위한 특례법」 제15조의 규정에 따라 산업단지계획을 아래와 같이 정정고시합니다.

2017년 8월 17일

김 해 시 장

□ 정정사유

- 김해시고시 제2017-216호(2017.08.10.)의 내용 중 '16. 산업단지 외 개발사업(임도)' 면적 등의 기재 오류
- 김해시고시 제2017-216호(2017.08.10.)의 내용 중 '첨부 토지이용계획도면' 등의 기재 오류

□ 정정내용

- 김해시고시 제2017-216호(2017.08.10.)의 '16. 산업단지 외 개발사업(임도)'중 면적기재 오류사항 등의 정정기재
- 김해시고시 제2017-216호(2017.08.10.)의 내용 중 '첨부 토지이용계획도면'등의 기재 오류사항 등의 정정기재

1. 산업단지 명칭 (변경없음)

- 김해 사이언스파크일반산업단지

2. 산업단지 지정목적 및 필요성 (변경없음)

- 김해시에 일본기업인 구로다전기(주)와 국내기업인 이케이인더스트리(주)가 합작 법인인 주식회사 에코테크웰코리아를 설립하여 일반산업단지를 조성한 후 외국인 투자지역으로 지정하고
- 친환경, 첨단 업종의 유치로 고용창출 및 국내 기술이전, 외국인 투자지역의 조세 등의 특혜와 생산제품수출을 위한 양호한 교통기반시설 구축(부산 신항, 김해 국제공항, 진영 KTX역)으로 지역경제 활성화를 도모함

3. 지정 대상지역의 위치 및 면적 (변경)

- 위치 : 경상남도 김해시 한림면 명동리 산165-1번지 일원
- 면적
 - 산업단지 : 기정) 667,000m² → 변경) 845,664m² [증) 178,664 m²]
 - 지구외사업(임도) : 신설) 257m²

4. 산업단지의 개발기간 및 개발방법 (변경)

- 개발기간 : 기정 2013년 ~ 2017년 12월 31일
 변경 2013년 ~ 2018년 12월 31일
- 개발방법 : 민간개발방식

5. 주요 유치업종 (변경없음)

- 기정 : 고무제품 및 플라스틱 제조업, 1차금속 제조업, 금속가공제품 제조업, 전자부품·컴퓨터·영상·음향 및 통신장비제조업, 의료·정밀·광학기기·시계 제조업, 전기장비 제조업, 기타 기계 및 장비제조업, 자동차 및 트레일러 제조업, 전기·가스·증기 및 공기조절 공급업 [한국표준산업분류 : C22, C24, C25, C26, C27, C28, C29, C30, D35]

6. 사업시행자의 주소 및 성명 (변경없음)

- 사업시행자1 ○ 주소 : 경상남도 김해시 한림면 김해대로 1216-3
 ○ 성명 : (주)에코테크웰코리아 대표이사 카네코 다카시
- 사업시행자2 ○ 주소 : 경상남도 김해시 장유면 금관대로 731번길 20
 ○ 성명 : 이케이인더스트리(주) 대표이사 정태영

7. 사업시행지역의 토지이용현황 (변경)

가. 지목별 토지이용현황 (변경)

구분	합계	전	답	임	묘	대	도	장	과	목	잡	구	
면적 (m ²)	기정	667,000	10,993	29,699	608,681	1,799	24	821	-	9,762	1,128	-	4,093
	변경	845,664	31,860	50,963	714,801	11,445	8,203	2,492	3,425	9,762	3,178	87	9,448
필지수	기정	171	35	33	80	3	2	4	-	1	2	-	11
	변경	323	74	63	119	7	23	13	3	1	4	1	15
구성비 (%)	기정	100.0	1.6	4.5	91.3	0.3	-	0.1	-	1.5	0.2	-	0.6
	변경	100.0	3.7	6.1	84.5	1.3	1.0	0.3	0.4	1.1	0.4	0.1	1.1

나. 소유자별 토지이용현황 (변경)

구분	합계	사유지	국·공유지					
			소계	국토교통부	농림축산식품부	기획재정부	김해시	
면적 (m ²)	기정	667,000	650,972	16,028	2,924	2,435	9,906	763
	변경	845,664	819,327	26,337	8,605	3,076	10,177	4,479
필지수	기정	171	148	23	15	4	3	1
	변경	323	290	33	20	7	4	2
구성비 (%)	기정	100.0	97.6	2.4	0.4	0.4	1.5	0.1
	변경	100.0	96.9	3.1	1.0	0.4	1.2	0.5

8. 토지이용계획 및 기반시설계획 (변경)

가. 토지이용계획 (변경)

구 분	면 적(m ²)			구 성 비(%)		비 고
	기정	변경	변경후	기정	변경	
합 계	667,000	178,664	845,664	100.0	100.0	
산업시설용지	337,094	114,416	451,510	50.5	53.3	
지원시설용지	3,137	17,833	20,970	0.5	2.5	
주거시설용지	-	13,155	13,155	-	1.6	
공공시설용지	326,769	33,260	360,029	49.0	42.6	
도 로	253,385	감)9,586	243,799	38.0	28.8	도시계획도로A=134,554㎡(15.9%) 도로사면(109,255㎡)포함
주 차 장	9,743	7,127	16,870	1.5	2.0	4개소
저 류 지	9,263	8,637	17,900	1.4	2.1	2개소
오수처리장	2,666	감)916	1,750	0.4	0.2	2개소
배 수 지	1,449	3,331	4,780	0.2	0.6	1개소
가 압 장	635	130	765	0.1	0.1	1개소
완 충 녹 지	18,097	10,628	28,725	2.7	3.4	9개소
소 공 원	18,531	7,334	25,865	2.8	3.1	4개소
폐기물처리장	13,000	6,575	19,575	1.9	2.3	1개소

나. 기반시설계획 (변경)

1) 도로 (변경)

○ 도로 총괄표 (변경)

유별	합 계			1 류			2 류			3 류		
	노선수 (노선)	연장 (m)	면적 (m ²)	노선수 (노선)	연장 (m)	면적 (m ²)	노선수 (노선)	연장 (m)	면적 (m ²)	노선수 (노선)	연장 (m)	면적 (m ²)
합계	19	9,436	134,544	1	2,173	46,057	9	4,184	53,461	9	3,079	35,026
중로	12	7,251	117,531	1	2,173	46,057	5	2,413	38,296	6	2,665	33,178
소로	7	2,185	17,013	-	-	-	4	1,771	15,165	3	414	1,848

○ 도로조서 (변경)

구분	규 모				기능	연장 (m)	기점	종점	사용 형태	주 요 경과지	최 초 결정일	비고
	등급	류별	번호	폭원 (m)								
기정	중로	1	6	20	집산 도로	1,749	명동리 909-7 (대1-1-1)	병동리 산35 (구역계)	일반 도로	-	김해시고시 2013-199	
변경	중로	1	6	20	집산 도로	2,173	명동리 909-7 (대1-1-1)	병동리 산52 (구역계)	일반 도로	-	-	
폐지	중로	2	17	15	국지 도로	944	명동리 산200 (중1-6)	명동리 산142-1 (중2-18)	일반 도로	-	김해시고시 2013-199	
폐지	중로	2	18	15	국지 도로	629	명동리 산143-1 (소2-75)	명동리 산174-1 (중1-6)	일반 도로	-	김해시고시 2013-199	
폐지	중로	2	19	15	국지 도로	134	병동리 산37 (소2-74)	병동리 산49 (중2-17)	일반 도로	-	김해시고시 2013-199	
폐지	중로	2	22	15	국지 도로	330	병동리 산49 (중2-17)	명동리 산166 (중2-18)	일반 도로	-	김해시고시 2014-149	
폐지	소로	2	74	8	국지 도로	1,046	명동리 산175-1 (중1-6)	병동리 산49 (중2-17)	일반 도로	-	김해시고시 2014-149	
폐지	소로	2	75	8	국지 도로	777	명동리 1007 (중2-18)	명동리 산143-1 (중2-18)	일반 도로	-	김해시고시 2014-149	
폐지	소로	2	76	8	국지 도로	592	명동리 산151-3 (중1-6)	명동리 산172-1	일반 도로	-	김해시고시 2014-149	
폐지	소로	2	77	8	국지 도로	263	명동리 산175-1 (중1-6)	명동리 산200 (중1-6)	일반 도로	-	김해시고시 2014-149	
폐지	소로	3	63	4	국지 도로	18	명동리 산175-1 (중1-6)	병동리 산35 (소3-64)	일반 도로	-	김해시고시 2014-149	
폐지	소로	3	64	4	국지 도로	562	병동리 산35 (소3-63)	병동리 산35 (소3-63)	일반 도로	-	김해시고시 2014-149	
폐지	소로	3	65	4	국지 도로	106	명동리 산139 (중2-17)	명동리 산143-1 (중2-18)	일반 도로	-	김해시고시 2014-149	
폐지	소로	3	66	4	국지 도로	205	명동리 산142-1 (중1-6)	명동리 산147-1 (중1-6)	일반 도로	-	김해시고시 2014-149	

구분	규 모				기능	연장 (m)	기점	종점	사용 형태	주 요 경과지	최 초 결정일	비고
	등급	류별	번호	폭원 (m)								
신설	중로	2	가	15	집산 도로	1,610	중로 2-나	중로 1-6	일반 도로	-		
신설	중로	2	나	15	집산 도로	315	중로 1-6	중로 2-가	일반 도로	-		
신설	중로	2	다	15	집산 도로	100	중로 1-가	중로 2-가	일반 도로	-		
신설	중로	2	라	15	집산 도로	200	중로 2-가	중로 2-가	일반 도로	-		
신설	중로	2	마	15	집산 도로	188	중로 2-가	소로 2-다	일반 도로	-		
신설	중로	3	가	12	집산 도로	227	중로 1-6	동측 구역계	일반 도로	-		
신설	중로	3	나	12	집산 도로	444	중로 2-마	중로 2-가	일반 도로	-		
신설	중로	3	다	12	집산 도로	795	중로 1-6	완충녹지 ⑦	일반 도로	-		
신설	중로	3	라	12	집산 도로	502	중로 3-다	남측 구역계	일반 도로	-		
신설	중로	3	마	12	집산 도로	588	중로 3-다	저류지①	일반 도로	-		
신설	중로	3	바	12	집산 도로	109	소로 2-나	중로 1-6	일반 도로	-		
신설	소로	2	가	8	국지 도로	491	중로 1-6	북측 구역계	일반 도로	-		
신설	소로	2	나	8	국지 도로	350	중로 1-6	중로 3-바	일반 도로	-		
신설	소로	2	다	8	국지 도로	830	중로 2-가	소로 3-나	일반 도로	-		
신설	소로	2	라	8	국지 도로	100	중로 1-6	중로 2-가	일반 도로	-		
신설	소로	3	가	6	특수 도로	80	소로 2-가	북측 구역계	보행자전용 도로	-		
신설	소로	3	나	4	특수 도로	80	소로 2-다	중로 3-나	보행자 전용 도로			
신설	소로	3	다	4	국지 도로	254	중로 3-마	중로 3-마	일반 도로			

2) 주차장 (변경)

구분	도면 표시 번호	시설명	시설의 세분	위 치	면적(m ²)			최 초 결정일	비고
					기정	변경	변경후		
합 계			-	-	9,743	증) 7,242	16,870		
폐지	6-22	주차장	노외 주차장	한림면 명동리 169번지 일원	3,423	감) 3,423	-	김해시고시 2013-199	
폐지	6-23	주차장	노외 주차장	한림면 명동리 산200번지 일원	3,425	감) 3,425	-	김해시고시 2013-199	
폐지	6-24	주차장	노외 주차장	한림면 병동리 산34번지 일원	2,895	감) 2,895	-	김해시고시 2014-149	
신설	가	주차장	노외 주차장	한림면 병동리 221-2번지 일원	-	증) 4,350	4,350		
신설	나	주차장	노외 주차장	한림면 병동리 산38번지 일원	-	증) 6,010	6,010		
신설	다	주차장	노외 주차장	한림면 명동리 968-1번지 일원	-	증) 5,000	5,000		
신설	라	주차장	노외 주차장	한림면 명동리 산151-14번지 일원	-	증) 1,510	1,510		

3) 공원 (변경)

구분	도면표시 번호	공원 명	시설 의 세분	위 치	면적(m ²)			최 초 결정일	비고
					기정	변경	변경후		
합 계			-	-	18,531	증) 7,334	25,865	-	
폐지	6-23	금음 공원1	소공 원	한림면 명동리 산147번지 일원	5,438	감) 5,438	-	김해시고시 2013-199	
폐지	6-24	금음 공원2	소공 원	한림면 명동리 산169번지 일원	6,529	감) 6,529	-	김해시고시 2014-149	
폐지	6-25	금음 공원3	소공 원	한림면 병동리 산30번지 일원	6,564	감) 6,564	-	김해시고시 2014-149	
신설	가	공원	소공 원	한림면 병동리 207번지 일원	-	증) 3,575	3,575		
신설	나	공원	소공 원	한림면 병동리 산37-2번지 일원	-	증) 9,520	9,520		
신설	다	공원	소공 원	한림면 명동리 산165-3번지 일원	-	증) 4,785	4,785		
신설	라	공원	소공 원	한림면 명동리 산149-1번지 일원	-	증) 7,985	7,985		

4) 완충녹지 (변경)

구분	도면표 시번호	시설 명	시설 의 세분	위 치	면적(m ²)			최 초 결정일	비고
					기정	변경	변경후		
합 계			-	-	18,097	증) 10,628	28,725	-	
폐지	6-25	녹지	완충 녹지	한림면 병동리 산37번지 일원	6,302	감) 6,302	-	김해시고시 2013-199	
폐지	6-26	녹지	완충 녹지	한림면 병동리 산35번지 일원	3,828	감) 3,828	-	김해시고시 2013-199	
폐지	6-27	녹지	완충 녹지	한림면 명동리 산200번지 일원	3,371	감) 3,371	-	김해시고시 2014-149	
폐지	6-28	녹지	완충 녹지	한림면 명동리 산174-1번지 일원	4,596	감) 4,596	-	김해시고시 2014-149	
신설	가	녹지	완충 녹지	한림면 명동리 산155번지 일원	-	증) 3,455	3,455		
신설	나	녹지	완충 녹지	한림면 명동리 산1006번지 일원	-	증) 3,165	3,165		
신설	다	녹지	완충 녹지	한림면 명동리 산174-6번지 일원	-	증) 1,170	1,170		
신설	라	녹지	완충 녹지	한림면 명동리 산200번지 일원	-	증) 9,605	9,605		
신설	마	녹지	완충 녹지	한림면 병동리 산35번지 일원	-	증) 1,850	1,850		
신설	바	녹지	완충 녹지	한림면 병동리 230-2번지 일원	-	증) 1,365	1,365		
신설	사	녹지	완충 녹지	한림면 병동리 산54번지 일원	-	증) 2,260	2,260		
신설	아	녹지	완충 녹지	한림면 병동리 산53-1번지 일원		증) 2,745	2,745		
신설	자	녹지	완충 녹지	한림면 명동리 산132번지 일원		증) 3,110	3,110		

5) 우수지 (변경)

구분	도면 표시 번호	시설 명	시설의 세분	위 치	면적(m ²)			최 초 결정일	비고
					기정	변경	변경후		
합 계				-	9,263	증) 8,637	17,900	-	
폐지	6-6	우수지	저류지	한림면 병동리 산33번지 일원	9,263	감) 9,263	-	김해시고시 2013-199	
신설	가	우수지	저류지	한림면 병동리 315번지 일원	-	증) 7,375	7,375		
신설	나	우수지	저류지	한림면 명동리 산151-5번지 일원	-	증) 10,525	10,525		

6) 수질오염방지시설 (변경)

구분	도면 표시 번호	시설명	시설의 세 분	위 치	면적(m ²)			최 초 결정일	비고
					기정	변경	변경후		
합 계				-	2,666	감) 916	1,750	-	
폐지	6-4	수질오염 방지시설	오수 처리장	한림면 명동리 산172-1번지 일원	885	감) 885	-	김해시고시 2013-199	
폐지	6-6	수질오염 방지시설	오수 처리장	한림면 병동리 산35번지 일원	1,781	감) 1,781	-	김해시고시 2014-149	
신설	가	수질오염 방지시설	오수 처리장	한림면 병동리 262-2번지 일원	-	증) 860	860		
신설	나	수질오염 방지시설	오수 처리장	한림면 명동리 974-2번지 일원	-	증) 890	890		

7) 수도공급설비 (변경)

구분	도면 표시 번호	시설명	시설의 세 분	위 치	면적(m ²)			최 초 결정일	비고
					기정	변경	변경후		
합 계				-	2,084	증) 3,461	5,545	-	
폐지	6-9	수도공급 설비	배수지	한림면 명동리 산142-1번지	1,449	감) 1,449	-	김해시고시 2013-199	
폐지	6-10	수도공급 설비	가압장	한림면 명동리 산142-1번지	635	감) 635	-	김해시고시 2014-149	
신설	가	수도공급 설비	배수지	한림면 명동리 산134-1번지 일원	-	증) 4,780	4,780		
신설	나	수도공급 설비	가압장	한림면 명동리 산151-14번지	-	증) 765	765		

8) 폐기물처리시설 (변경)

구분	도면 표시 번호	시설명	시설의 세 분	위 치	면적(m ²)			최 초 결정일	비고
					기정	변경	변경후		
합 계				-	13,000	증) 6,575	19,575	-	
폐지	6-2	폐기물 처리시설	일반 폐기물	한림면 병동리 산142-1번지 일원	13,000	감) 13,000		김해시고시 2014-149	
신설	가	폐기물 처리시설	일반 폐기물	한림면 병동리 246번지 일원	-	증) 19,575	19,575		

9) 상수도계획 (변경)

○ 사업지구에서 필요한 공급용수량은 생활용수 392.8m³/일, 공업용수 3,376.7m³/일로 총 3,769.5m³/일로 산정되며, 김해시 광역상수도로부터 생활용수를 공급할 계획

구 분	생활용수		공업용수		합 계		비 고
	기정	변경	기정	변경	기정	변경	
용수량(m ³ /일)	272.3	392.8	3,110.5	3,376.7	3,382.8	3,769.5	

10) 하수도계획 (변경)

- 사업지구에서 산업폐수는 발생하지 않으며, 생활오수 345.93m³/일로 산정되며, 자체 오수처리장 인입 처리한 후 저류지를 통해 기존하천으로 방류할 계획

구 분	생활오수		공장폐수		합 계		비 고
	기정	변경	기정	변경	기정	변경	
오수량(m ³ /일)	239.82	345.93	-	-	239.82	345.93	

11) 폐기물처리계획 (변경)

- 본 사업지구에서 사업장폐기물의 총 발생량은 631.1104톤(매립기한 10년, 365일 기준)으로 산정됨
- 「폐기물처리시설 설치촉진 및 주변지역 지원 등에 관한 법률」 시행령 제3조의 연간 폐기물발생량이 2만톤 이상이고, 조성면적이 50만m² 이상으로 폐기물처리시설을 설치할 계획임

12) 전력공급계획 (변경없음)

- 사업지구내 전력공급은 공급자인 한국전력과 협의하여 공급 계획임

13) 통신공급계획 (변경없음)

- 본 산업단지의 유선통신선로는 (주)KT와 협의하여 공급 계획임

14) 에너지공급계획 (변경없음)

- 산업단지내 에너지공급은 공급자인 경남에너지(주)와 협의하여 공급 계획임

9. 재원조달계획 (변경)

가. 자금조달계획 (변경)

- 총 사업비는 576,267백만원으로 사업시행자 자체자금을 통해 조달할 계획

나. 연차별 투자계획 (기정)

(단위 : 백만원)

구 분	사 업 비	1차년도	2차년도	3차년도	4차년도	5차년도	비 고
		2013년	2014년	2015년	2016년	2017년	
공사비	97,395	-	34,088	34,088	14,609	14,610	
보상비	86,000	43,000	43,000	-	-	-	
조사설계비	4,000	1,000	1,000	1,000	1,000	-	
기타비용	8,000	1,600	2,400	1,500	1,500	1,000	
합 계	195,395	45,600	80,488	37,088	17,109	15,610	

다. 연차별 투자계획 (변경)

(단위 : 백만원)

구 분	사업비	1차년도	2차년도	3차년도	4차년도	5차년도	6차년도	비고
		2013년	2014년	2015년	2016년	2017년	2018년	
합 계	276,267	45,600	80,488	37,088	52,482	39,009	21,600	
토지보상비	120,000	43,000	43,000	-	20,000	14,000	-	
설계용역비	6,000	1,000	1,000	1,000	1,200	1,200	600	
단지조성비	140,267	-	34,088	34,088	29,282	22,809	20,000	
기타비용	10,000	1,600	2,400	2,000	2,000	1,000	1,000	

10. 수용·사용할 토지·건축물, 그 밖의 물건이나 권리가 있는 경우에는 그 세목: "붙임"

11. 유치업종 배치계획 (변경)

구 분		면 적(m ²)		구성비(%)		비 고
		기정	변경	기정	변경	
이케이 인 더 스트리	금속가공제품 제조업(C25)	30,332	44,540	8.9	9.9	
	전자부품,컴퓨터,영상장비 제조업(C26)	18,650	33,510	5.5	7.4	
	전기전자 제조업(C28)	15,094	33,320	4.4	7.4	
	소 계	64,076	111,370	19.0	24.7	
에 코 테크웰 코리아	고무제품 및 플라스틱 제조업(C22)	31,869	53,175	9.5	11.8	
	1차금속 제조업(C24)	14,638	27,215	4.3	6.0	
	전자부품, 컴퓨터, 영상장비 제조업(C26)	79,444	46,655	23.6	10.3	
	의료, 정밀, 광학기기, 시계 제조업(C27)	25,633	25,880	7.6	5.7	
	전기장비 제조업(C28)	43,397	28,025	12.9	6.2	
	기타기계 및 장비 제조업(C29)	42,095	84,640	12.5	18.8	
	자동차 및 트레일러 제조업(C30)	35,942	74,550	10.7	16.5	
소 계	273,018	340,140	81.0	75.3		
전지역	전기, 가스, 증기 및 공기조절공급업(D35)1)	-	-	-	-	
합 계		337,094	451,510	100.0	100.0	

주 전기·가스·증기 및 공기조절공급업(C35)은 「신에너지 및 재생에너지 개발·이용·보급 촉진법」에 따른 신·재생에너지 인 태양광발전업을 도입하기 위해 유치업종배치계획을 수립함

12. 산업단지의 개발을 위한 주요 시설의 지원계획 : 해당없음

13. 개발되는 토지 또는 시설물의 관리처분에 관한 계획서 (변경)

가. 토 지 (변경)

구 분	면 적(m ²)		구성비(%)		관리처분 계획		비 고	
	기 정	변 경	기 정	변 경	기 정	변 경		
합 계	667,000	845,664	100.0	100.0	-	-		
산업시설용지	337,094	451,510	50.5	53.3	사업시행자 귀속	사업시행자 귀속		
지원시설용지	3,137	20,970	0.5	2.5	사업시행자 귀속	사업시행자 귀속		
주거시설용지	-	13,155	-	1.6	-	사업시행자 귀속		
	326,769	360,029	49.0	42.6				
공공 시설 용지	도로	253,385	243,799	38.0	28.8	김해시 무상귀속	김해시 무상귀속 (도로사면제외)	
	주차장	9,743	16,870	1.5	2.0	사업시행자 귀속	사업시행자 귀속	
	저류지	9,263	17,900	1.4	2.1	김해시 무상귀속후 사업시행자 관리	김해시 무상귀속후 사업시행자 관리	
	오수처리장	2,666	1,750	0.4	0.2	사업시행자 귀속	사업시행자 귀속	
	배수지	1,449	4,780	0.2	0.6	김해시 무상귀속후 사업시행자 관리	김해시 무상귀속후 사업시행자 관리	
	가압장	635	765	0.1	0.1	김해시 무상귀속후 사업시행자 관리	김해시 무상귀속후 사업시행자 관리	
	완충녹지	18,097	28,725	2.7	3.4	김해시 무상귀속후 사업시행자 관리	김해시 무상귀속후 사업시행자 관리	
	소공원	18,531	28,865	2.8	3.1	김해시 무상귀속후 사업시행자 관리	김해시 무상귀속후 사업시행자 관리	
폐기물 처리장	13,000	19,575	1.9	2.3	사업시행자 귀속	사업시행자 귀속		

나. 시설물 (변경)

구 분		규 격	수 량		관리처분 계획	비고
			기정	변경		
도 로	단지내도로	B=4~20m	L=7,385.0m	L=9,436.0m	김해시에 귀속	
	L형측구	B=0.5m	L=12,014.0m	L=17,395.0m	김해시에 귀속	
	가로수		676주	811주	김해시에 귀속	
우 수	BOX	1.0*1.0	-	L=507.0m	김해시에 귀속	
		1.3*1.2	-	L=318.0m	김해시에 귀속	
		1.5*1.4	-	L=23.0m	김해시에 귀속	
		1.5*1.5	L=200m	L=817.0m	김해시에 귀속	
		2.0*2.5	-	L=231.0m	김해시에 귀속	
	원형우수관	Ø600~1500mm	L=9,345.0m	-	김해시에 귀속	
	Ø450~1400mm	-	L=6,560.0m			
	우수맨홀	원형1,2,3,5호	134.0개소	157.0개소	김해시에 귀속	
오 수	원형오수관	Ø300mm	L=3,164.0m	L=6,768.5m	김해시에 귀속	
	오수맨홀	원형1호	90.0개소	183.0개소	김해시에 귀속	
	오수처리시설		Q=200ton(2개소)	Q=500ton(2개소)	사업시행자에 귀속	
상 수	배수관로	Ø50~200mm	L=6,102.0m		김해시에 귀속	
		Ø80~200mm	-	L=13,426.0m		
	배수지	1개소	Q=2000ton(1개소)	Q=4000ton(1개소)	김해시에 귀속후 사업시행자관리	
	가압장	1개소	1개소	1개소	김해시에 귀속후 사업시행자관리	
전 기	가로등	H=9.0m	224.0주	288.0주	김해시에 귀속	
	신호등		1식	1식	김해시에 귀속	
	제어함		1식	1식	김해시에 귀속	
완충녹지	금목서외 26종	각종	426,231주	-	김해시에 귀속후 사업시행자관리	
저류지	배수관 날개벽	Ø800mm	-	1.0EA	김해시에 귀속후 사업시행자관리	
		Ø1500mm	1.0EA	-		
		BOX (1.3 X 1.2)	-	1.0EA		
		BOX (1.5 X 1.4)	-	1.0EA		
		BOX (1.5 X 1.5)	-	1.0EA		
		BOX (2.0 X 2.5)	-	1.0EA		
호안블럭	1000X1000X250	3,390.0m ²	7,101.0m ²	김해시에 귀속후 사업시행자관리		
공 원	파고라	각종	11.0EA	7.0EA	김해시에 귀속후 사업시행자관리	
	앉음벽	W400	-	-	김해시에 귀속후 사업시행자관리	
	등의자	각종	14.0EA	9.0EA	김해시에 귀속후 사업시행자관리	
	평의자	1800X400X430	36.0EA	-	김해시에 귀속후 사업시행자관리	
	점토블럭	I 형	4,000m ²	-	김해시에 귀속후 사업시행자관리	
	투수블럭		2,252.0m ²	2,536.0m ²	김해시에 귀속후 사업시행자관리	
	휴게쉼터		-	3.0EA	김해시에 귀속후 사업시행자관리	
	우수관	D450	50.0m	-	김해시에 귀속후 사업시행자관리	
	조 경	소나무외 16종	13,923.0주	37,702.0주	김해시에 귀속후 사업시행자관리	

14. 도시관리계획결정(변경)에 필요한 관계 서류 및 도면

가. 용도지역 결정 (변경)

1) 용도지역 결정(변경)조서(김해시 총괄)

구 분		면 적(m ²)			구성비 (%)	비고
		기 정	변 경	변 경 후		
계		463,329,091.0	-	463,329,091.0	100.0	
주거지역	소 계	36,284,313.5	증) 15,005.0	36,299,318.5	7.9	
	제2종전용주거지역	71,538.0	-	71,538.0	0.1	
	제1종일반주거지역	11,642,752.0	증) 15,005.0	11,657,757.0	2.5	
	제2종일반주거지역	15,465,483.5	-	15,465,483.5	3.3	
	제3종일반주거지역	6,737,179.2	-	6,737,179.2	1.5	
	준주거지역	2,367,360.8	-	2,367,360.8	0.5	
상업지역	소 계	4,256,201.1	-	4,256,201.1	1.0	
	중심상업지역	365,880.0	-	365,880.0	0.1	
	일반상업지역	3,425,132.2	-	3,425,132.2	0.7	
	근린상업지역	216,514.9	-	216,514.9	0.1	
	유통상업지역	248,674.0	-	248,674.0	0.1	
공업지역	소 계	17,277,681.2	증) 163,659.0	17,441,340.2	3.7	
	일반공업지역	13,265,784.2	증) 163,659.0	13,429,443.2	2.9	
	준공업지역	4,011,897.0	-	4,011,897.0	0.8	
녹지지역	소 계	208,912,347.2	-	208,912,347.2	45.1	
	보전녹지지역	143,853.0	-	143,853.0	0.1	
	생산녹지지역	7,870,339.2	-	7,870,339.2	1.7	
	자연녹지지역	200,898,155.0	-	200,898,155.0	43.3	
관리지역	소 계	101,326,307	감) 141,462.0	101,184,845	21.8	
	관리지역	3,713,752.0	-	3,713,752.0	0.8	
	보전관리지역	42,359,377.0	감) 67,375.0	42,292,002.0	9.1	
	생산관리지역	17,600,634.0	감) 23,819.0	17,576,815.0	3.8	
	계획관리지역	37,652,544.0	감) 50,268.0	37,602,276.0	8.1	
농림지역		95,098,193.0	감) 37,202.0	95,060,991.0	20.4	
도시지역(미세분)		174,048.0	-	174,048.0	0.1	

주: 기정은 대동첨단일반산업단지계획 승인 및 지형도면고시(김해시 고시 2017-172호, 2017.6.29.)

2) 용도지역 결정(변경)조서 (변경)

구 분	면 적(m ²)			구성비(%)	비고
	기 정	변 경	변 경 후		
합 계	667,000	증) 178,664	845,664	-	
도시지역	667,000	증) 178,664	845,664	-	
제2종일반주거지역	-	증) 15,005	15,005	-	
일반공업지역	667,000	감) 1,608	665,392	-	용도지역 환원 일반공업지역(1,608m ²)→ 보전관리지역(33m ²), 계획관리지역(1,575m ²)
	-	증) 165,267	165,267	-	
관리지역	141,462	감) 141,462	-	-	
생산관리지역	23,819	감) 23,819	-	-	
보전관리지역	67,375	감) 67,375	-	-	
계획관리지역	50,268	감) 50,268	-	-	
농림지역	37,202	감) 37,202	-	-	

■ 결정(변경)사유서

도면표시 번호	위 치	용도지역		면적 (m ²)	용 적 륜 (%)	결정(변경) 사유
		기정	변경			
①	한림면 병동리 산175-1번지 일원	생산관리지역	일반공업지역	23,819	300%	· 김해 사이언스 파크일반산업단지 계획(변경)에 따른 용도지역 변경
②	한림면 병동리 산54번지 일원	보전관리지역	일반공업지역	67,375		
③	한림면 병동리 193번지 일원	계획관리지역	일반공업지역	50,268		
④	한림면 명동리 산132번지 일원	농림지역	일반공업지역	37,202		
⑤	한림면 병동리 산35번지 일원	일반공업지역, 계획관리지역	제1종일반주거지역	15,005	180%	

나. 용도지구 결정(변경) 조서 (변경)

1) 용도지구 결정(변경) 조서 (변경)

구분	도면표시 번호	지구명	위 치	제한 내용	면적(m ²)			최 초 결정일	비고
					기정	변경	변경후		
변경	6-10	자연 취락지구 (어병지구)	한림면 병동리 193번지 일원	김해시 도시계획 조례에 따름	60,343	감)25,836	34,507	김해시고시 2008-531 (2008.10.30)	구역 감소

2) 용도지구 결정(변경) 사유서

도면표시 번호	지 구 명	변 경 내 용	변 경 사 유
6-10	자연취락지구 (어병지구)	· 면적변경 : 60,343m ² → 34,507m ² 감) 25,836m ²	· 김해 사이언스파크일반산업단지계획 (변경)에 따른 용도지구 변경

다. 지구단위계획 (변경)

1) 지구단위계획구역 결정(변경) 조서 (변경)

구분	도면표시 번호	구 역 명	위 치	면적(m ²)			최 초 결정일	비고
				기정	변경	변경후		
변경	6-5	김해 사이언스파크 일반산업단지 지구단위계획구역	김해시 한림면 명동리 산165-1번지 일원	667,000	증)178,664	845,664	김해시고시 2013-199 (2013.10.30.)	

2) 지구단위계획구역 결정(변경) 사유서

도면표시 번호	구 역 명	변 경 내 용	변 경 사 유
6-5	김해 사이언스파크 일반산업단지 지구단위계획구역	· 면적변경 : 667,000m ² →845,664m ² 증) 178,664m ²	· 김해 사이언스파크일반산업단지계획 (변경)조성 및 체계적 관리를 위해 「국토의 계획 및 이용에 관한 법 률」 제51조 규정에 의거 지구단위 계획구역으로 결정(변경)코자 함

라. 토지이용계획 결정(변경)조서 (변경)

구 분	면 적(m ²)			구 성 비(%)		비 고
	기정	변경	변경후	기정	변경	
합 계	667,000	178,664	845,664	100.0	100.0	
산업시설용지	337,094	114,416	451,510	50.5	53.3	
지원시설용지	3,137	17,833	20,970	0.5	2.5	
주거시설용지	-	13,155	13,155	-	1.6	
공공시설용지	326,769	33,260	360,029	49.0	42.6	
도 로	253,385	감)9,586	243,799	38.0	28.8	도시계획도로A=134,554m ² (15.9%) 도로사면(109,255m ²)포함
주 차 장	9,743	7,127	16,870	1.5	2.0	4개소
저 류 지	9,263	8,637	17,900	1.4	2.1	2개소
오수처리장	2,666	감)916	1,750	0.4	0.2	2개소
배 수 지	1,449	3,331	4,780	0.2	0.6	1개소
가 압 장	635	130	765	0.1	0.1	1개소
완 충 녹 지	18,097	10,628	28,725	2.7	3.4	9개소
소 공 원	18,531	7,334	25,865	2.8	3.1	4개소
폐기물처리장	13,000	6,575	19,575	1.9	2.3	1개소

마. 기반시설의 배치와 규모에 관한 도시관리계획 결정(변경)조서 (변경)

1) 도로 (변경)

■ 총괄표 (변경)

유별	합 계			1 류			2 류			3 류		
	노선수 (노선)	연장 (m)	면적 (㎡)	노선수 (노선)	연장 (m)	면적 (㎡)	노선수 (노선)	연장 (m)	면적 (㎡)	노선수 (노선)	연장 (m)	면적 (㎡)
합계	19	9,436	134,544	1	2,173	46,057	9	4,184	53,461	9	3,079	35,026
중로	12	7,251	117,531	1	2,173	46,057	5	2,413	38,296	6	2,665	33,178
소로	7	2,185	17,013	-	-	-	4	1,771	15,165	3	414	1,848

■ 도로 결정(변경) 조서 (변경)

구분	규 모				기능	연장 (m)	기점	종점	사용 형태	주 요 경과지	최 초 결정일	비고
	등급	류별	번호	폭원 (m)								
기정	중로	1	6	20	집산 도로	1,749	명동리 909-7 (대1-1-1)	병동리 산35 (구역계)	일반 도로	-	김해시고시 2013-199	
변경	중로	1	6	20	집산 도로	2,173	명동리 909-7 (대1-1-1)	병동리 산52 (구역계)	일반 도로	-	-	
폐지	중로	2	17	15	국지 도로	944	명동리 산200 (중1-6)	명동리 산142-1 (중2-18)	일반 도로	-	김해시고시 2013-199	
폐지	중로	2	18	15	국지 도로	629	명동리 산143-1 (소2-75)	명동리 산174-1 (중1-6)	일반 도로	-	김해시고시 2013-199	
폐지	중로	2	19	15	국지 도로	134	병동리 산37 (소2-74)	병동리 산49 (중2-17)	일반 도로	-	김해시고시 2013-199	
폐지	중로	2	22	15	국지 도로	330	병동리 산49 (중2-17)	명동리 산166 (중2-18)	일반 도로	-	김해시고시 2014-149	
폐지	소로	2	74	8	국지 도로	1,046	명동리 산175-1 (중1-6)	병동리 산49 (중2-17)	일반 도로	-	김해시고시 2014-149	
폐지	소로	2	75	8	국지 도로	777	명동리 1007 (중2-18)	명동리 산143-1 (중2-18)	일반 도로	-	김해시고시 2014-149	
폐지	소로	2	76	8	국지 도로	592	명동리 산151-3 (중1-6)	명동리 산172-1	일반 도로	-	김해시고시 2014-149	
폐지	소로	2	77	8	국지 도로	263	명동리 산175-1 (중1-6)	명동리 산200 (중1-6)	일반 도로	-	김해시고시 2014-149	
폐지	소로	3	63	4	국지 도로	18	명동리 산175-1 (중1-6)	병동리 산35 (소3-64)	일반 도로	-	김해시고시 2014-149	
폐지	소로	3	64	4	국지 도로	562	병동리 산35 (소3-63)	병동리 산35 (소3-63)	일반 도로	-	김해시고시 2014-149	
폐지	소로	3	65	4	국지 도로	106	명동리 산139 (중2-17)	명동리 산143-1 (중2-18)	일반 도로	-	김해시고시 2014-149	
폐지	소로	3	66	4	국지 도로	205	명동리 산142-1 (중1-6)	명동리 산147-1 (중1-6)	일반 도로	-	김해시고시 2014-149	

구분	규 모				기능	연장 (m)	기점	종점	사용 형태	주 요 경과지	최 초 결정일	비고
	등급	류별	번호	폭원 (m)								
신설	중로	2	17	15	집산 도로	1,610	중로 2-18	중로 1-6	일반 도로	-		
신설	중로	2	18	15	집산 도로	315	중로 1-6	중로 2-17	일반 도로	-		
신설	중로	2	19	15	집산 도로	100	중로 1-6	중로 2-17	일반 도로	-		
신설	중로	2	22	15	집산 도로	200	중로 2-17	중로 2-17	일반 도로	-		
신설	중로	2	27	15	집산 도로	188	중로 2-17	소로 2-19	일반 도로	-		
신설	중로	3	11	12	집산 도로	227	중로 1-6	동측 구역계	일반 도로	-		
신설	중로	3	12	12	집산 도로	444	중로 2-27	중로 2-17	일반 도로	-		
신설	중로	3	13	12	집산 도로	795	중로 1-6	완충녹지 ⑦	일반 도로	-		
신설	중로	3	14	12	집산 도로	502	중로 3-13	남측 구역계	일반 도로	-		
신설	중로	3	15	12	집산 도로	588	중로 3-13	저류지①	일반 도로	-		
신설	중로	3	16	12	집산 도로	109	소로 2-18	중로 1-6	일반 도로	-		
신설	소로	2	74	8	국지 도로	491	중로 1-6	북측 구역계	일반 도로	-		
신설	소로	2	75	8	국지 도로	350	중로 1-6	중로 3-16	일반 도로	-		
신설	소로	2	76	8	국지 도로	830	중로 2-17	소로 3-12	일반 도로	-		
신설	소로	2	77	8	국지 도로	100	중로 1-6	중로 2-17	일반 도로	-		
신설	소로	3	63	6	특수 도로	80	소로 2-74	북측 구역계	보행자 전용 도로	-		
신설	소로	3	64	4	특수 도로	80	소로 2-76	중로 3-12	보행자 전용 도로			
신설	소로	3	65	4	국지 도로	254	중로 3-15	중로 3-15	일반 도로			

■ 결정(변경)사유서

구분	변경전 도로명	변경후 도로명	결정(변경) 내용	결정(변경) 사유
폐지	중로 2-17	-	· 폐지 : B=15m, L=944m, A=14,851m ²	· 김해사이언스파크일반산업단지 계획(변경)에 따른 노선 폐지
폐지	중로 2-18	-	· 폐지 : B=15m, L=629m, A=11,948m ²	· 김해사이언스파크일반산업단지 계획(변경)에 따른 노선 폐지
폐지	중로 2-19	-	· 폐지 : B=15m, L=134m, A=2,433m ²	· 김해사이언스파크일반산업단지 계획(변경)에 따른 노선 폐지
폐지	중로 2-22	-	· 폐지 : B=15m, L=330m, A=5,405m ²	· 김해사이언스파크일반산업단지 계획(변경)에 따른 노선 폐지
폐지	소로 2-74	-	· 폐지 : B=8m, L=1,046m, A=8,906m ²	· 김해사이언스파크일반산업단지 계획(변경)에 따른 노선 폐지
폐지	소로 2-75	-	· 폐지 : B=8m, L=777m, A=6,333m ²	· 김해사이언스파크일반산업단지 계획(변경)에 따른 노선 폐지
폐지	소로 2-76	-	· 폐지 : B=8m, L=592m, A=5,253m ²	· 김해사이언스파크일반산업단지 계획(변경)에 따른 노선 폐지
폐지	소로 2-77	-	· 폐지 : B=8m, L=263m, A=2,259m ²	· 김해사이언스파크일반산업단지 계획(변경)에 따른 노선 폐지
폐지	소로 3-63	-	· 폐지 : B=4m, L=18m, A=126m ²	· 김해사이언스파크일반산업단지 계획(변경)에 따른 노선 폐지
폐지	소로 3-64	-	· 폐지 : B=4m, L=562m, A=2,250m ²	· 김해사이언스파크일반산업단지 계획(변경)에 따른 노선 폐지
폐지	소로 3-65	-	· 폐지 : B=4m, L=106m, A=430m ²	· 김해사이언스파크일반산업단지 계획(변경)에 따른 노선 폐지
폐지	소로 3-66	-	· 폐지 : B=4m, L=205m, A=818m ²	· 김해사이언스파크일반산업단지 계획(변경)에 따른 노선 폐지

구분	변경전 도로명	변경후 도로명	결정(변경) 내용	결정(변경) 사유
변경	중로1-6	중로1-6	· 변경 : B=20m, L=1,749m→2,173m, A= 37,541㎡→46,057㎡	· 김해사이언스파크일반산업단지 계획(변경)에 따른 노선 폐지
신설	-	중로2-17	· 신설 : B=15m, L=1,610m, A=25,095㎡	· 김해사이언스파크일반산업단지 계획(변경)에 따른 노선 신설
신설	-	중로2-18	· 신설 : B=15m, L=315m, A=5,029㎡	· 김해사이언스파크일반산업단지 계획(변경)에 따른 노선 신설
신설	-	중로2-19	· 신설 : B=15m, L=100m, A=1,810㎡	· 김해사이언스파크일반산업단지 계획(변경)에 따른 노선 신설
신설	-	중로2-22	· 신설 : B=15m, L=200m, A=3,330㎡	· 김해사이언스파크일반산업단지 계획(변경)에 따른 노선 신설
신설	-	중로2-27	· 신설 : B=15m, L=188m, A=3,032㎡	· 김해사이언스파크일반산업단지 계획(변경)에 따른 노선 신설
신설	-	중로3-11	· 신설 : B=12m, L=227m, A=2,903㎡	· 김해사이언스파크일반산업단지 계획(변경)에 따른 노선 신설
신설	-	중로3-12	· 신설 : B=12m, L=444m, A=5,660㎡	· 김해사이언스파크일반산업단지 계획(변경)에 따른 노선 신설
신설	-	중로3-13	· 신설 : B=12m, L=795m, A=9,813㎡	· 김해사이언스파크일반산업단지 계획(변경)에 따른 노선 신설
신설	-	중로3-14	· 신설 : B=12m, L=502m, A=6,203㎡	· 김해사이언스파크일반산업단지 계획(변경)에 따른 노선 신설
신설	-	중로3-15	· 신설 : B=12m, L=588m, A=7,158㎡	· 김해사이언스파크일반산업단지 계획(변경)에 따른 노선 신설
신설	-	중로3-16	· 신설 : B=12m, L=109m, A=1,441㎡	· 김해사이언스파크일반산업단지 계획(변경)에 따른 노선 신설
신설	-	소로2-74	· 신설 : B=8m, L=491m, A=4,764㎡	· 김해사이언스파크일반산업단지 계획(변경)에 따른 노선 신설
신설	-	소로2-75	· 신설 : B=8m, L=350m, A=2,853㎡	· 김해사이언스파크일반산업단지 계획(변경)에 따른 노선 신설
신설	-	소로2-76	· 신설 : B=8m, L=830m, A=6,738㎡	· 김해사이언스파크일반산업단지 계획(변경)에 따른 노선 신설
신설	-	소로2-77	· 신설 : B=8m, L=100m, A=810㎡	· 김해사이언스파크일반산업단지 계획(변경)에 따른 노선 신설
신설	-	소로3-63	· 신설 : B=6m, L=80m, A=497㎡	· 김해사이언스파크일반산업단지 계획(변경)에 따른 노선 신설
신설	-	소로3-64	· 신설 : B=4m, L=80m, A=319㎡	· 김해사이언스파크일반산업단지 계획(변경)에 따른 노선 신설
신설	-	소로3-65	· 신설 : B=4m, L=254m, A=1,032㎡	· 김해사이언스파크일반산업단지 계획(변경)에 따른 노선 신설

2) 주차장 (변경)

■ 주차장 결정(변경) 조서 (변경)

구분	도면 표시 번호	시설명	시설의 세분	위 치	면적(m ²)			최 초 결정일	비고
					기정	변경	변경후		
합 계			-	-	9,743	증) 7,242	16,870		
폐지	6-22	주차장	노외 주차장	한림면 명동리 169번지 일원	3,423	감) 3,423	-	김해시고시 2013-199	
폐지	6-23	주차장	노외 주차장	한림면 명동리 산200번지 일원	3,425	감) 3,425	-	김해시고시 2013-199	
폐지	6-24	주차장	노외 주차장	한림면 병동리 산34번지 일원	2,895	감) 2,895	-	김해시고시 2014-149	
신설	6-22	주차장	노외 주차장	한림면 병동리 221-2번지 일원	-	증) 4,350	4,350		
신설	6-23	주차장	노외 주차장	한림면 병동리 산38번지 일원	-	증) 6,010	6,010		
신설	6-24	주차장	노외 주차장	한림면 명동리 968-1번지 일원	-	증) 5,000	5,000		
신설	6-28	주차장	노외 주차장	한림면 명동리 산151-14번지 일원	-	증) 1,510	1,510		

■ 결정(변경) 사유서

구분	도면 표시 번호	시설명	결정(변경) 내용	결정(변경) 사유
폐지	6-22	주차장	<ul style="list-style-type: none"> 노외주차장 폐지 - 위치 : 한림면 명동리 169번지 일원 - 면적 : 3,423m² 	<ul style="list-style-type: none"> 김해 사이언스파크일반산업단지계획(변경)에 따른 노외주차장 폐지
폐지	6-23	주차장	<ul style="list-style-type: none"> 노외주차장 폐지 - 위치 : 한림면 명동리 산200번지 일원 - 면적 : 3,425m² 	<ul style="list-style-type: none"> 김해 사이언스파크일반산업단지계획(변경)에 따른 노외주차장 폐지
폐지	6-24	주차장	<ul style="list-style-type: none"> 노외주차장 폐지 - 위치 : 한림면 병동리 산30-4번지 일원 - 면적 : 2,895m² 	<ul style="list-style-type: none"> 김해 사이언스파크일반산업단지계획(변경)에 따른 노외주차장 폐지
신설	6-22	주차장	<ul style="list-style-type: none"> 노외주차장 신설 - 위치 : 한림면 병동리 221-2번지 일원 - 면적 : 4,350m² 	<ul style="list-style-type: none"> 김해 사이언스파크일반산업단지계획(변경)에 따른 노외주차장 신설
신설	6-23	주차장	<ul style="list-style-type: none"> 노외주차장 신설 - 위치 : 한림면 병동리 산38번지 일원 - 면적 : 6,010m² 	<ul style="list-style-type: none"> 김해 사이언스파크일반산업단지계획(변경)에 따른 노외주차장 신설
신설	6-24	주차장	<ul style="list-style-type: none"> 노외주차장 신설 - 위치 : 한림면 명동리 968-1번지 일원 - 면적 : 5,000m² 	<ul style="list-style-type: none"> 김해 사이언스파크일반산업단지계획(변경)에 따른 노외주차장 신설
신설	6-28	주차장	<ul style="list-style-type: none"> 노외주차장 신설 - 위치 : 한림면 명동리 968-1번지 일원 - 면적 : 1,510m² 	<ul style="list-style-type: none"> 김해 사이언스파크일반산업단지계획(변경)에 따른 노외주차장 신설

□공간시설 (변경)

3) 공원 (변경)

■ 공원 결정(변경) 조서 (변경)

구분	도면 표시 번호	공원명	시설의 세분	위 치	면적(m ²)			최 초 결정일	비고
					기정	변경	변경후		
합 계			-	-	18,531	증) 7,334	25,865	-	
폐지	6-23	금음 공원1	소공원	한림면 명동리 산147번지 일원	5,438	감) 5,438	-	김해시고시 2013-199	
폐지	6-24	금음 공원2	소공원	한림면 명동리 산169번지 일원	6,529	감) 6,529	-	김해시고시 2014-149	
폐지	6-25	금음 공원3	소공원	한림면 명동리 산30번지 일원	6,564	감) 6,564	-	김해시고시 2014-149	
신설	6-23	공원	소공원	한림면 명동리 207번지 일원	-	증) 3,575	3,575		
신설	6-24	공원	소공원	한림면 명동리 산37-2번지 일원	-	증) 9,520	9,520		
신설	6-25	공원	소공원	한림면 명동리 산165-3번지 일원	-	증) 4,785	4,785		
신설	6-30	공원	소공원	한림면 명동리 산149-1번지 일원	-	증) 7,985	7,985		

■ 결정(변경) 사유서

구분	도면 표시 번호	시설명	결정(변경) 내용	결정(변경) 사유
폐지	6-23	금음 공원1	· 공원 폐지 - 위치 : 한림면 명동리 산147번지 일원 - 면적 : 5,438m ²	· 김해 사이언스파크일반산업단지 계획(변경)에 따른 공원 폐지
폐지	6-24	금음 공원2	· 공원 폐지 - 위치 : 한림면 명동리 산169번지 일원 - 면적 : 6,529m ²	· 김해 사이언스파크일반산업단지 계획(변경)에 따른 공원 폐지
폐지	6-25	금음 공원3	· 공원 폐지 - 위치 : 한림면 명동리 산30-4번지 일원 - 면적 : 6,564m ²	· 김해 사이언스파크일반산업단지 계획(변경)에 따른 공원 폐지
신설	6-23	공원	· 소공원 신설 - 위치 : 한림면 명동리 207번지 일원 - 면적 : 3,575m ²	· 김해 사이언스파크일반산업단지 계획(변경)에 따른 공원 신설
신설	6-24	공원	· 소공원 신설 - 위치 : 한림면 명동리 산37-2번지 일원 - 면적 : 9,520m ²	· 김해 사이언스파크일반산업단지 계획(변경)에 따른 공원 신설
신설	6-25	공원	· 소공원 신설 - 위치 : 한림면 명동리 산165-3번지 일원 - 면적 : 4,785m ²	· 김해 사이언스파크일반산업단지 계획(변경)에 따른 공원 신설
신설	6-30	공원	· 소공원 신설 - 위치 : 한림면 명동리 산149-1번지 일원 - 면적 : 7,985m ²	· 김해 사이언스파크일반산업단지 계획(변경)에 따른 공원 신설

4) 녹지 (변경)

■ 녹지 결정(변경) 조서 (변경)

구분	도면표시 번호	시설명	시설의 세분	위 치	면적(m ²)			최 초 결정일	비고
					기정	변경	변경후		
합 계			-	-	18,097	증) 10,628	28,725	-	
폐지	6-25	녹지	완충 녹지	한림면 병동리 산37번지 일원	6,302	감) 6,302	-	김해시고시 2013-199	
폐지	6-26	녹지	완충 녹지	한림면 병동리 산35번지 일원	3,828	감) 3,828	-	김해시고시 2013-199	
폐지	6-27	녹지	완충 녹지	한림면 명동리 산200번지 일원	3,371	감) 3,371	-	김해시고시 2014-149	
폐지	6-28	녹지	완충 녹지	한림면 명동리 산174-1번지 일원	4,596	감) 4,596	-	김해시고시 2014-149	
신설	6-25	녹지	완충 녹지	한림면 명동리 산155번지 일원	-	증) 3,455	3,455		
신설	6-26	녹지	완충 녹지	한림면 명동리 산1006번지 일원	-	증) 3,165	3,165		
신설	6-27	녹지	완충 녹지	한림면 명동리 산174-6번지 일원	-	증) 1,170	1,170		
신설	6-28	녹지	완충 녹지	한림면 명동리 산200번지 일원	-	증) 9,605	9,605		
신설	6-34	녹지	완충 녹지	한림면 병동리 산35번지 일원	-	증) 1,850	1,850		
신설	6-35	녹지	완충 녹지	한림면 병동리 230-2번지 일원	-	증) 1,365	1,365		
신설	6-36	녹지	완충 녹지	한림면 병동리 산54번지 일원	-	증) 2,260	2,260		
신설	6-37	녹지	완충 녹지	한림면 병동리 산53-1번지 일원		증) 2,745	2,745		
신설	6-38	녹지	완충 녹지	한림면 명동리 산132번지 일원		증) 3,110	3,110		

■ 결정(변경) 사유서

구분	도면표시 번 호	시설명	결정(변경) 내용	결정(변경) 사유
폐지	6-25	녹지	<ul style="list-style-type: none"> · 녹지 폐지 - 위치 : 한림면 병동리 산37번지 일원 - 면적 : 6,302m² 	<ul style="list-style-type: none"> · 김해 사이언스파크일반산업단지 계획(변경)에 따른 녹지 폐지
폐지	6-26	녹지	<ul style="list-style-type: none"> · 녹지 폐지 - 위치 : 한림면 병동리 산35번지 일원 - 면적 : 3,828m² 	<ul style="list-style-type: none"> · 김해 사이언스파크일반산업단지 계획(변경)에 따른 녹지 폐지
폐지	6-27	녹지	<ul style="list-style-type: none"> · 녹지 폐지 - 위치 : 한림면 명동리 산200번지 일원 - 면적 : 3,371m² 	<ul style="list-style-type: none"> · 김해 사이언스파크일반산업단지 계획(변경)에 따른 녹지 폐지
폐지	6-28	녹지	<ul style="list-style-type: none"> · 녹지 폐지 - 위치 : 한림면 명동리 산174-1번지 일원 - 면적 : 4,596m² 	<ul style="list-style-type: none"> · 김해 사이언스파크일반산업단지 계획(변경)에 따른 녹지 폐지
신설	6-25	녹지	<ul style="list-style-type: none"> · 녹지 신설 - 위치 : 한림면 명동리 산155번지 일원 - 면적 : 3,455m² 	<ul style="list-style-type: none"> · 김해 사이언스파크일반산업단지 계획(변경)에 따른 녹지 신설
신설	6-26	녹지	<ul style="list-style-type: none"> · 녹지 신설 - 위치 : 한림면 명동리 산1006번지 일원 - 면적 : 3,165m² 	<ul style="list-style-type: none"> · 김해 사이언스파크일반산업단지 계획(변경)에 따른 녹지 신설
신설	6-27	녹지	<ul style="list-style-type: none"> · 녹지 신설 - 위치 : 한림면 명동리 산174-6번지 일원 - 면적 : 1,170m² 	<ul style="list-style-type: none"> · 김해 사이언스파크일반산업단지 계획(변경)에 따른 녹지 신설
신설	6-28	녹지	<ul style="list-style-type: none"> · 녹지 신설 - 위치 : 한림면 명동리 산200번지 일원 - 면적 : 9,605m² 	<ul style="list-style-type: none"> · 김해 사이언스파크일반산업단지 계획(변경)에 따른 녹지 신설
신설	6-34	녹지	<ul style="list-style-type: none"> · 녹지 신설 - 위치 : 한림면 병동리 산35번지 일원 - 면적 : 1,850m² 	<ul style="list-style-type: none"> · 김해 사이언스파크일반산업단지 계획(변경)에 따른 녹지 신설
신설	6-35	녹지	<ul style="list-style-type: none"> · 녹지 신설 - 위치 : 한림면 병동리 230-2번지 일원 - 면적 : 1,365m² 	<ul style="list-style-type: none"> · 김해 사이언스파크일반산업단지 계획(변경)에 따른 녹지 신설
신설	6-36	녹지	<ul style="list-style-type: none"> · 녹지 신설 - 위치 : 한림면 병동리 산54번지 일원 - 면적 : 2,260m² 	<ul style="list-style-type: none"> · 김해 사이언스파크일반산업단지 계획(변경)에 따른 녹지 신설
신설	6-37	녹지	<ul style="list-style-type: none"> · 녹지 신설 - 위치 : 한림면 병동리 산53-1번지 일원 - 면적 : 2,745m² 	<ul style="list-style-type: none"> · 김해 사이언스파크일반산업단지 계획(변경)에 따른 녹지 신설
신설	6-38	녹지	<ul style="list-style-type: none"> · 녹지 신설 - 위치 : 한림면 명동리 산132번지 일원 - 면적 : 3,110m² 	<ul style="list-style-type: none"> · 김해 사이언스파크일반산업단지 계획(변경)에 따른 녹지 신설

□ 방재시설 (변경)

5) 유수지 (변경)

■ 유수지 결정(변경) 조서 (변경)

구분	도면 표시 번호	시설명	시설의 세분	위 치	면적(m ²)			최 초 결정일	비고
					기정	변경	변경후		
합 계				-	9,263	증) 8,637	17,900	-	
폐지	6-6	유수지	저류지	한림면 병동리 산33번지 일원	9,263	감) 9,263	-	김해시고시 2013-199	
신설	6-6	유수지	저류지	한림면 병동리 315번지 일원	-	증) 7,375	7,375		
신설	6-9	유수지	저류지	한림면 명동리 산151-5번지 일원	-	증) 10,525	10,525		

■ 결정(변경) 사유서

구분	도면표시 번호	시설명	결정(변경) 내용	결정(변경) 사유
폐지	6-6	저류지	<ul style="list-style-type: none"> 저류지 폐지 - 위치 : 한림면 병동리 산33번지 일원 - 면적 : 9,263m² 	<ul style="list-style-type: none"> 김해 사이언스파크일반산업단지 계획 (변경)에 따른 저류지 폐지
신설	6-6	저류지	<ul style="list-style-type: none"> 저류지 신설 - 위치 : 한림면 병동리 315번지 일원 - 면적 : 7,375m² 	<ul style="list-style-type: none"> 김해 사이언스파크일반산업단지 계획 (변경)에 따른 저류지 신설
신설	6-9	저류지	<ul style="list-style-type: none"> 저류지 신설 - 위치 : 한림면 명동리 산151-5번지 일원 - 면적 : 10,525 	<ul style="list-style-type: none"> 김해 사이언스파크일반산업단지 계획 (변경)에 따른 저류지 신설

□ 환경기초시설 (변경)

6) 수질오염방지시설 (변경)

■ 수질오염방지시설 결정(변경) 조서 (변경)

구분	도면 표시 번호	시설명	시설의 세 분	위 치	면적(m ²)			최 초 결정일	비고
					기정	변경	변경후		
합 계				-	2,666	감) 916	1,750	-	
폐지	6-4	수질오염방 지시설	오수 처리장	한림면 명동리 산172-1번지 일원	885	감) 885	-	김해시고시 2013-199	
폐지	6-6	수질오염방 지시설	오수 처리장	한림면 병동리 산35번지 일원	1,781	감) 1,781	-	김해시고시 2014-149	
신설	6-4	수질오염방 지시설	오수 처리장	한림면 병동리 262-2번지 일원	-	증) 860	860		
신설	6-6	수질오염방 지시설	오수 처리장	한림면 명동리 974-2번지 일원	-	증) 890	890		

■ 결정(변경) 사유서

구분	도면표시 번호	시설명	결정(변경) 내용	결정(변경) 사유
폐지	6-4	수질오염방 지시설	<ul style="list-style-type: none"> 오수처리장 폐지 - 위치 : 한림면 명동리 산172-1번지 일원 - 면적 : 885m² 	<ul style="list-style-type: none"> 김해 사이언스파크일반산업단지계획(변경)에 따른 오수처리장 폐지
폐지	6-6	수질오염방 지시설	<ul style="list-style-type: none"> 오수처리장 폐지 - 위치 : 한림면 병동리 산35번지 일원 - 면적 : 1,781m² 	<ul style="list-style-type: none"> 김해 사이언스파크일반산업단지계획(변경)에 따른 오수처리장 폐지
신설	6-4	수질오염방 지시설	<ul style="list-style-type: none"> 오수처리장 신설 - 위치 : 한림면 병동리 262-2번지 일원 - 면적 : 860m² 	<ul style="list-style-type: none"> 김해 사이언스파크일반산업단지계획(변경)에 따른 오수처리장 신설
신설	6-6	수질오염방 지시설	<ul style="list-style-type: none"> 오수처리장 신설 - 위치 : 한림면 명동리 974-2번지 일원 - 면적 : 890m² 	<ul style="list-style-type: none"> 김해 사이언스파크일반산업단지계획(변경)에 따른 오수처리장 신설

7) 폐기물처리시설 (변경)

■ 폐기물처리시설 결정(변경) 조서 (변경)

구분	도면 표시 번호	시설명	시설의 세 분	위 치	면적(m ²)			최 초 결정일	비고
					기정	변경	변경후		
합 계				-	13,000	증) 6,575	19,575	-	
폐지	6-2	폐기물 처리시설	일반 폐기물	한림면 병동리 산142-1번지 일원	13,000	감) 13,000	-	김해시고시 2014-149	
신설	6-2	폐기물 처리시설	일반 폐기물	한림면 병동리 246번지 일원	-	증) 19,575	19,575		

■ 결정(변경) 사유서

구분	도면표시 번호	시설명	결정(변경) 내용	결정(변경) 사유
폐지	6-2	폐기물 처리시설	<ul style="list-style-type: none"> 폐기물처리시설 폐지 - 위치 : 한림면 병동리 산142-1번지 일원 - 면적 : 13,000m² 	<ul style="list-style-type: none"> 김해 사이언스파크일반산업단지 (변경)에 따른 폐기물처리시설 폐지
신설	6-2	폐기물 처리시설	<ul style="list-style-type: none"> 폐기물처리시설 신설 - 위치 : 한림면 명동리 246번지 일원 - 면적 : 19,575m² 	<ul style="list-style-type: none"> 김해 사이언스파크일반산업단지 (변경)에 따른 폐기물처리시설 신설

□ 유통 및 공급시설 (변경)

8) 수도공급설비 (변경)

■ 수도공급설비 결정 조서 (변경)

구분	도면 표시 번호	시설명	시설의 세 분	위 치	면적(m ²)			최 초 결정일	비고
					기정	변경	변경후		
합 계				-	2,084	증) 3,461	5,545	-	
폐지	6-9	수도공급 설비	배수지	한림면 명동리 산142-1번지	1,449	감) 1,449	-	김해시고시 2013-199	
폐지	6-10	수도공급 설비	가압장	한림면 명동리 산142-1번지	635	감) 635	-	김해시고시 2014-149	
신설	6-9	수도공급 설비	배수지	한림면 명동리 산134-1번지 일원	-	증) 4,780	4,780		
신설	6-10	수도공급 설비	가압장	한림면 명동리 산151-14번지	-	증) 765	765		

■ 결정(변경) 사유서

구분	도면 표시 번호	시설명	결정(변경) 내용	결정(변경) 사유
폐지	6-9	수도공급 설비	<ul style="list-style-type: none"> 배수지 폐지 - 위치 : 한림면 명동리 산142-1번지 일원 - 면적 : 1,449m² 	<ul style="list-style-type: none"> 김해 사이언스파크일반산업단지 계획(변경)에 따른 배수지 폐지
폐지	6-10	수도공급 설비	<ul style="list-style-type: none"> 가압장 폐지 - 위치 : 한림면 명동리 산142-1번지 일원 - 면적 : 635m² 	<ul style="list-style-type: none"> 김해 사이언스파크일반산업단지 계획(변경)에 따른 배수지 폐지
신설	6-9	수도공급 설비	<ul style="list-style-type: none"> 배수지 신설 - 위치 : 한림면 명동리 산134-1번지 일원 - 면적 : 4,780m² 	<ul style="list-style-type: none"> 김해 사이언스파크일반산업단지 계획(변경)에 따른 배수지 신설
신설	6-10	수도공급 설비	<ul style="list-style-type: none"> 가압장 신설 - 위치 : 한림면 명동리 산151-4번지 일원 - 면적 : 765m² 	<ul style="list-style-type: none"> 김해 사이언스파크일반산업단지 계획(변경)에 따른 배수지 신설

바. 가구 및 획지의 규모와 조성에 관한 도시관리계획 결정(변경)조서 (변경)

1) 가구 및 획지의 규모와 조성에 관한 도시관리계획 결정(변경) 조서(기정)

구분	도면표시 번호	가구 번호	면적 (㎡)	획 지			비 고
				획지번호	위 치	면적(㎡)	
폐지	합 계		667,000	-	-	667,000	-
	-	I	30,204	I -1	명동리 산147번지 일원	5,438	소공원(6-23)
				I -2	명동리 산142-1번지 일원	635	가압장(6-10)
				I -3	명동리 산142-1번지 일원	6,933	산업시설1
				I -4	명동리 산151-3번지 일원	8,737	산업시설2
				I -5	명동리 산165-1번지 일원	2,980	산업시설3
				I -6	명동리 산172-1번지 일원	885	오수처리장(6-4)
				I -7	명동리 산174-1번지 일원	4,596	완충녹지(6-28)
	-	II	58,426	II-1	명동리 산142-1번지 일원	13,000	폐기물처리시설(6-2)
				II-2	명동리 산155번지 일원	5,968	산업시설4
				II-3	명동리 산142-1번지 일원	9,126	산업시설5
				II-4	명동리 산165-2번지 일원	14,020	산업시설6
				II-5	명동리 산166번지 일원	16,312	산업시설7
	-	III	211,537	III-1	명동리 산142-1번지 일원	1,449	배수지(6-9)
				III-2	명동리 산140번지 일원	42,095	산업시설8
				III-3	명동리 산37-2번지 일원	43,397	산업시설9
				III-4	명동리 산169번지 일원	6,529	소공원(6-24)
				III-5	명동리 산170번지 일원	25,633	산업시설10
				III-6	명동리 산202번지 일원	31,869	산업시설11
				III-7	명동리 산169번지 일원	3,423	주차장(6-22)
				III-8	명동리 산170번지 일원	14,638	산업시설12
				III-9	명동리 산202번지 일원	35,942	산업시설13
				III-10	명동리 산200번지 일원	3,425	주차장(6-23)
				III-11	명동리 산200번지 일원	3,137	지원시설
	-	IV	113,448	IV-1	명동리 산49번지 일원	18,138	산업시설14
				IV-2	명동리 산37-2번지 일원	33,658	산업시설15
				IV-3	명동리 산35번지 일원	27,648	산업시설16
				IV-4	명동리 산34번지 일원	2,895	주차장(6-24)
				IV-5	명동리 산35번지 일원	1,781	오수처리장(6-6)
				IV-6	명동리 산37번지 일원	6,302	완충녹지(6-25)
				IV-7	명동리 산30번지 일원	6,564	소공원(6-25)
				IV-8	명동리 산33번지 일원	9,263	유수지(6-6)
				IV-9	명동리 산35번지 일원	3,828	완충녹지(6-26)
				IV-10	명동리 산200번지 일원	3,371	완충녹지(6-27)
	도 로		253,385	-	-	253,385	-

2) 가구 및 획지의 규모와 조성에 관한 도시관리계획 결정(변경) 조서(변경)

구분	도면 표시 번호	가구 번호	면적 (㎡)	획 지			비 고
				획지번호	위 치	면적(㎡)	
	합 계		845,664	-	-	845,664	-
신설	-	I	5,870	I -1	명동리 973번지 일원	5,870	산업시설용지1
	-	II	14,260	II -1	명동리 산142-4번지 일원	14,260	지원시설용지1
	-	III	27,215	III -1	명동리 산200-1번지 일원	27,215	산업시설용지2
	-	IV	44,540	IV -1	명동리 산174-6번지 일원	8,730	산업시설용지3
				IV -2	명동리 1007번지 일원	35,810	산업시설용지4
	-	V	60,960	V -1	명동리 967-1번지 일원	33,320	산업시설용지5
				V -2	명동리 산155번지 일원	27,640	산업시설용지6
	-	VI	74,550	VI -1	명동리 산202번지 일원	74,550	산업시설용지7
	-	VII	46,365	VII -1	명동리 산169번지 일원	46,365	산업시설용지8
		VIII	66,300	VIII -1	명동리 산140번지 일원	38,275	산업시설용지9
				VIII -2	명동리 산135번지 일원	28,025	산업시설용지10
	-	IX	6,710	IX -1	병동리 산37-4번지 일원	6,710	지원시설용지2
	-	X	25,880	X -1	병동리 산48번지 일원	25,880	산업시설용지11
	-	XI	71,895	XI -1	병동리 산33번지 일원	18,720	산업시설용지12
				XI -2	병동리 산40번지 일원	53,175	산업시설용지13
	-	XII	13,155	XII -1	병동리 산35번지 일원	10,445	주거시설용지(공동주택)
				XII -2	병동리 산35번지 일원	2,710	주거시설용지(단독주택)
-	X III	27,935	X III -1	병동리 산54번지 일원	27,935	산업시설용지14	
-	-	360,029	-	-	360,029	주차장, 도로(도로사면), 가압장, 배수지, 저류지, 오수처리장, 공원, 완충녹지, 폐기물처리장	

사. 건축물에 대한 용도·건폐율·용적률·높이·건축선 등에 관한 도시관리 계획 결정(변경)조서 (변경)

1) 산업시설용지(변경)

■ 산업시설용지(기정)

구분	위 치		구 분	계 획 내 용		
	도면번호	획지번호				
폐지	-	I-3 I-4 I-5 II-2 II-3 II-4 II-5 III-2 III-3 III-4 III-5 III-6 III-7 IV-1 IV-2 IV-3	용도	<ul style="list-style-type: none"> 국토의 계획 및 이용에 관한 법률 시행령 별표13호 일반공업지역에서 건축할 수 있는 건축물 한국표준산업분류상 고무제품 및 플라스틱 제조업(C22), 1차금속 제조업(C24), 금속가공제품 제조업(C25), 전자부품·컴퓨터·영상·음향 및 통신장비제조업(C26), 의료·정밀·광학기기·시계 제조업(C27), 전기장비 제조업(C28), 기타 기계 및 장비제조업(C29), 자동차 및 트레일러 제조업(C30), 전기·가스·증기 및 공기조절공급업(C35) 		
				I-3	국토의 계획 및 이용에 관한 법률 시행령 별표13호 일반공업지역에서 건축할 수 있는 건축물, 건축법 시행령 별표1의 제17호 공장 및 부대시설(C26)	
				I-4	국토의 계획 및 이용에 관한 법률 시행령 별표13호 일반공업지역에서 건축할 수 있는 건축물, 건축법 시행령 별표1의 제17호 공장 및 부대시설(C26)	
				I-5	국토의 계획 및 이용에 관한 법률 시행령 별표13호 일반공업지역에서 건축할 수 있는 건축물, 건축법 시행령 별표1의 제17호 공장 및 부대시설(C26)	
				II-2	국토의 계획 및 이용에 관한 법률 시행령 별표13호 일반공업지역에서 건축할 수 있는 건축물, 건축법 시행령 별표1의 제17호 공장 및 부대시설(C28)	
				II-3	국토의 계획 및 이용에 관한 법률 시행령 별표13호 일반공업지역에서 건축할 수 있는 건축물, 건축법 시행령 별표1의 제17호 공장 및 부대시설(C28)	
				II-4	국토의 계획 및 이용에 관한 법률 시행령 별표13호 일반공업지역에서 건축할 수 있는 건축물, 건축법 시행령 별표1의 제17호 공장 및 부대시설(C25)	
				II-5	국토의 계획 및 이용에 관한 법률 시행령 별표13호 일반공업지역에서 건축할 수 있는 건축물, 건축법 시행령 별표1의 제17호 공장 및 부대시설(C25)	
				III-2	국토의 계획 및 이용에 관한 법률 시행령 별표13호 일반공업지역에서 건축할 수 있는 건축물, 건축법 시행령 별표1의 제17호 공장 및 부대시설(C29)	
				III-3	국토의 계획 및 이용에 관한 법률 시행령 별표13호 일반공업지역에서 건축할 수 있는 건축물, 건축법 시행령 별표1의 제17호 공장 및 부대시설(C28)	
				III-4	국토의 계획 및 이용에 관한 법률 시행령 별표13호 일반공업지역에서 건축할 수 있는 건축물, 건축법 시행령 별표1의 제17호 공장 및 부대시설(C27)	
				III-5	국토의 계획 및 이용에 관한 법률 시행령 별표13호 일반공업지역에서 건축할 수 있는 건축물, 건축법 시행령 별표1의 제17호 공장 및 부대시설(C22)	
				III-6	국토의 계획 및 이용에 관한 법률 시행령 별표13호 일반공업지역에서 건축할 수 있는 건축물, 건축법 시행령 별표1의 제17호 공장 및 부대시설(C24)	
				III-7	국토의 계획 및 이용에 관한 법률 시행령 별표13호 일반공업지역에서 건축할 수 있는 건축물, 건축법 시행령 별표1의 제17호 공장 및 부대시설(C30)	
				IV-1	국토의 계획 및 이용에 관한 법률 시행령 별표13호 일반공업지역에서 건축할 수 있는 건축물, 건축법 시행령 별표1의 제17호 공장 및 부대시설(C26)	
				IV-2	국토의 계획 및 이용에 관한 법률 시행령 별표13호 일반공업지역에서 건축할 수 있는 건축물, 건축법 시행령 별표1의 제17호 공장 및 부대시설(C26)	
				IV-3	국토의 계획 및 이용에 관한 법률 시행령 별표13호 일반공업지역에서 건축할 수 있는 건축물, 건축법 시행령 별표1의 제17호 공장 및 부대시설(C26)	
				전지역	국토의 계획 및 이용에 관한 법률 시행령 별표13호 일반공업지역에서 건축할 수 있는 건축물, 건축법 시행령 별표1의 제17호 공장 및 부대시설(C35)	
						불허용도
					건폐율	· 70% 이하
		용적률	· 300% 이하			
		높이	최고 한도	· 25~30m		
			최저 한도	-		

■ 산업시설용지(변경)

구분	위 치		구 분	계 획 내 용	
	도면번호	획지번호			
신설	-	I-1 III-1 IV-1 IV-2 V-1 V-2 VI-1 VII-1 VIII-1 VIII-2 X-1 XI-1 XI-2 XIII-1 전지역	용도	<ul style="list-style-type: none"> · 국토의 계획 및 이용에 관한 법률 시행령 별표13호 일반공업지역에서 건축할 수 있는 건축물 · 한국표준산업분류상 고무제품 및 플라스틱 제조업(C22), 1차금속 제조업(C24), 금속가공제품 제조업 (C25), 전자부품·컴퓨터·영상·음향 및 통신장비제조업(C26), 의료·정밀·광학기기·시계 제조업(C27), 전기장비 제조업(C28), 기타 기계 및 장비제조업(C29), 자동차 및 트레일러 제조업(C30), 전기·가스·증기 및 공기조절공급업(D35) 중 기타 발전업(D35119) 	
				I-1	· 국토의 계획 및 이용에 관한 법률 시행령 별표13호 일반공업지역에서 건축할 수 있는 건축물, 건축법 시행령 별표1의 제17호 공장 및 부대시설(C26)
				III-1	· 국토의 계획 및 이용에 관한 법률 시행령 별표13호 일반공업지역에서 건축할 수 있는 건축물, 건축법 시행령 별표1의 제17호 공장 및 부대시설(C24)
				IV-1	· 국토의 계획 및 이용에 관한 법률 시행령 별표13호 일반공업지역에서 건축할 수 있는 건축물, 건축법 시행령 별표1의 제17호 공장 및 부대시설(C25)
				IV-2	· 국토의 계획 및 이용에 관한 법률 시행령 별표13호 일반공업지역에서 건축할 수 있는 건축물, 건축법 시행령 별표1의 제17호 공장 및 부대시설(C25)
				V-1	· 국토의 계획 및 이용에 관한 법률 시행령 별표13호 일반공업지역에서 건축할 수 있는 건축물, 건축법 시행령 별표1의 제17호 공장 및 부대시설(C28)
				V-2	· 국토의 계획 및 이용에 관한 법률 시행령 별표13호 일반공업지역에서 건축할 수 있는 건축물, 건축법 시행령 별표1의 제17호 공장 및 부대시설(C26)
				VI-1	· 국토의 계획 및 이용에 관한 법률 시행령 별표13호 일반공업지역에서 건축할 수 있는 건축물, 건축법 시행령 별표1의 제17호 공장 및 부대시설(C30)
				VII-1	· 국토의 계획 및 이용에 관한 법률 시행령 별표13호 일반공업지역에서 건축할 수 있는 건축물, 건축법 시행령 별표1의 제17호 공장 및 부대시설(C29)
				VIII-1	· 국토의 계획 및 이용에 관한 법률 시행령 별표13호 일반공업지역에서 건축할 수 있는 건축물, 건축법 시행령 별표1의 제17호 공장 및 부대시설(C29)
				VIII-2	· 국토의 계획 및 이용에 관한 법률 시행령 별표13호 일반공업지역에서 건축할 수 있는 건축물, 건축법 시행령 별표1의 제17호 공장 및 부대시설(C28)
				X-1	· 국토의 계획 및 이용에 관한 법률 시행령 별표13호 일반공업지역에서 건축할 수 있는 건축물, 건축법 시행령 별표1의 제17호 공장 및 부대시설(C27)
				XI-1	· 국토의 계획 및 이용에 관한 법률 시행령 별표13호 일반공업지역에서 건축할 수 있는 건축물, 건축법 시행령 별표1의 제17호 공장 및 부대시설(C26)
				XI-2	· 국토의 계획 및 이용에 관한 법률 시행령 별표13호 일반공업지역에서 건축할 수 있는 건축물, 건축법 시행령 별표1의 제17호 공장 및 부대시설(C22)
				XIII-1	· 국토의 계획 및 이용에 관한 법률 시행령 별표13호 일반공업지역에서 건축할 수 있는 건축물, 건축법 시행령 별표1의 제17호 공장 및 부대시설(C26)
전지역	· 국토의 계획 및 이용에 관한 법률 시행령 별표13호 일반공업지역에서 건축할 수 있는 건축물, 건축법 시행령 별표1의 제17호 공장 및 부대시설(D35119)				
		불허용도	<ul style="list-style-type: none"> · 허용용도 이외의 용도 · 수질 및 수생태계 보전에 관한 법률 제2조제10항에 따른 폐수배출시설(도금업종 등)을 설치하는 사업장(단, 폐수무방류배출시설의 설치허가를 받은 경우 또는 전량 위탁처리하여 공공수역으로 폐수를 방류하지 아니하는 배출시설은 제외한다) 및 유해화학물질 관리법 제20조에 따른 유독물영업의 등록을 하거나 법 제34조에 따른 취급제한·금지물질영업의 허가를 받은 사업장 · 대기환경보전법 시행규칙 별표2(제4조관련)에 따른 특정대기유해물질을 배출하 		
		건폐율	· 70% 이하		
		용적률	· 300% 이하		
		높이	최고 한도	· 25~30m	
			최저 한도	-	
		배치	-		
		형태	① 건축물의 지붕은 경사지붕을 원칙(물매10:2이상 권장)으로 하며, 평지붕을 설치하는 경우에는 조정 등 휴게공간으로 조성한다. ② 경사지붕을 설치하는 경우에는 경사지붕의 시야를 차단하는 시설물의 설치를 불허한다.		
		색채	-		
		건축선	산업시설용지(III-1,VI-2,V-2)에 설치되는 구조물의 안전 및 「건축법」 제49조 제①항에 준하는 피난과 소방에 필요한 통로 확보를 위해 건축한계선 지정(2~10m)		

2) 지원시설용지(변경)

■ 지원시설용지(기정)

구분	위 치		구 분	계 획 내 용	
	도면 번호	획지 번호			
폐지	-	Ⅲ-11	용도	허용 용도	· 건축법 시행령 별표1 제3호의 제1종근린생활시설, 건축법 시행령 별표1 제4호의 제2종근린생활시설 (단란주점 및 안 마시술소 제외)
				Ⅲ-11	· 건축법 시행령 별표1 제3호의 제1종근린생활시설, 건축법 시행령 별표1 제4호의 제2종근린생활시설 (단란주점 및 안마시술소 제외)
			불허 용도	· 허용용도 이외의 용도	
			건폐율		· 60% 이하
			용적률		· 200% 이하
			높이	최고 한도	-
				최저 한도	-

■ 지원시설용지(변경)

구분	위 치		구 분	계 획 내 용	
	도면 번호	획지 번호			
신설	-	Ⅱ-1 Ⅸ-1	용도	허용 용도	· 건축법 시행령 별표1 제3호의 제1종근린생활시설, 건축 법 시행령 별표1 제4호의 제2종근린생활시설(단란주점 및 안마시술소 제외)
				불허 용도	· 허용용도 이외의 용도
			건폐율		· 60% 이하
			용적률		· 200% 이하
			높이	최고 한도	-
				최저 한도	-
			배치		-
			형태		-
			색채		-
			건축선		-

3) 주거시설용지(신설)

구분	위치		구분	계획내용	
	도면번호	획지번호			
신설	-	XII-1	용도	허용용도	· 「국토의 계획 및 이용에 관한 법률」 및 「김해시 도시계획조례」에서 정하는 제1종일반주거지역안에서 건축할 수 있는 건축물 중 공동주택(아파트 제외)
				불허용도	· 제조업소, 공장, 창고시설, 위험물 저장 및 처리시설 등 허용용도 이외의 용도
			건폐율		· 60% 이하
			용적률		· 180% 이하
			높이	최고한도	4층 이하
				최저한도	-
신설	-	XII-2	용도	허용용도	· 「국토의 계획 및 이용에 관한 법률」 및 「김해시 도시계획조례」에서 정하는 제1종일반주거지역안에서 건축할 수 있는 건축물 중 단독주택
				불허용도	· 제조업소, 공장, 창고시설, 위험물 저장 및 처리시설 등 허용용도 이외의 용도
			건폐율		· 60% 이하
			용적률		· 180% 이하
			높이	최고한도	3층 이하
				최저한도	-

○ 조경시설(변경)

구분	도면 번호	시설의 세분	위치	부지면적(m ²)			건축규모(m ²)	규모	비고
				기정	변경	변경후			
소 계				6	감) 6	-	-	-	
폐지	①	통나무열주	-	6	감) 6	-	-	-	

○ 휴양시설(변경)

구분	도면 번호	시설의 세분	위치	부지면적(m ²)			건축규모(m ²)		규모	비고
				기정	변경	변경후	바닥면적	연 면 적		
소 계				106	감) 106	-	-	-	-	
폐지	②	파고라	-	41	감) 41	-	-	-	-	
폐지	나	휴게데크	-	4	감) 4	-	-	-	-	
폐지	다	휴게쉼터	-	42	감) 42	-	-	-	-	
폐지	라	포켓쉼터	-	19	감) 19	-	-	-	-	

○ 운동시설(변경)

구분	도면 번호	시설의 세분	위치	부지면적(m ²)			건축규모(m ²)		규모	비고
				기정	변경	변경후	바닥면적	연 면 적		
소 계				118	감) 118	-	-	-	-	
폐지	마	배드민턴장	-	109	감) 109	-	-	-	-	
폐지	바	트윈바다신업	-	3	감) 3	-	-	-	-	
폐지	사	체어플	-	3	감) 3	-	-	-	-	
폐지	아	크로스컨트리	-	3	감) 3	-	-	-	-	

○ 녹지(변경)

구분	도면 번호	시설의 세분	위 치	부지면적(m ²)			시설규모(m ²)		규모	비고
				기정	변경	변경후	바닥면적	연면적		
소 계				4,595	감) 4,595		-	-	-	
폐지	-	녹지	-	4,595	감) 4,595		-	-	-	

2) 공원(금음공원2)조성계획 총괄표(변경)

■ 공원조성계획(변경)

구 분		면 적 (㎡)			비 고
		기정	변경	변경후	
폐지	공원면적	6,529.00	감) 6,529.00	-	
	시설면적계	535.50	감) 535.50	-	
	녹지계면적	5,993.50	감) 5,993.50	-	
	건축 면적	바닥면적	-	-	-
연면적		-	-	-	

■ 토지이용계획표(변경)

구 분		면 적 (㎡)			비 고
		기정	변경	변경후	
폐지	총 계	6,529	감) 6,529	-	
	도로 및 광장	535.50	감) 535.50	-	
	조경시설	-	-	-	
	휴양시설	-	-	-	
	유희시설	-	-	-	
	운동시설	-	-	-	
	교육시설	-	-	-	
	편의시설	-	-	-	
	녹 지	5,993.50	감) 5,993.50	-	

■ 세부시설조사(변경)

○ 도로 및 광장(변경)

구분	도면 번호	시설의 세분	위치	부지면적(㎡)			건축규모(㎡)				규모	비고
							바닥면적			연면적		
				기정	변경	변경후	기정	변경	변경후			
소 계				547.42	감) 547.42	-	547.42	감) 547.42	-	-	-	
폐지	가-1	진입 광장	-	345.91	감) 345.91	-	345.91	감) 345.91	-	-	-	
폐지	가-2	진입 광장	-	131.50	감) 131.50	-	131.50	감) 131.50	-	-	-	
폐지	가-3	산책로	-	70.01	감) 70.01	-	70.01	감) 70.01	-	-	-	

○ 도로조서 총괄표(변경)

구 분	합 계		중 로		소 로		세 로	
	연장(m)	면적(m ²)	연장(m)	면적(m ²)	연장(m)	면적(m ²)	연장(m)	면적(m ²)
합 계	40.0	70.0	-	-	40.0	70.0	-	-
소 로	1류 폐지	-	-	-	-	-	-	-
	2류 폐지	-	-	-	-	-	-	-
	3류 폐지	40.0	70.0	-	-	40.0	70.0	-

○ 세부도로조서(변경)

구분	등급	류별	번호	폭원	사용 형태	연장(m)			면적(m ²)			기 점	중 점	비 고	
						기정	변경	변경후	기정	변경	변경후				
합 계						-	40.0	감) 40.0	-	70.0	감) 70.0	-	-	-	
폐지	소로	3	1	1.8	산책로	40.0	감) 40.0	-	70.0	감) 70.0	-	소로3-1	소로3-1		

○ 녹 지(변경)

구분	도면 번호	시설의 세분	위치	부지면적(m ²)			건축규모(m ²)		규모	비 고
				기정	변경	변경후	바닥면적	연 면 적		
소 계				5,993.50	감) 5,993.50	-	-	-	-	
폐지	①	통나무열주	-	5,993.50	감) 5,993.50	-	-	-	-	

3) 공원(금음공원3)조성계획 총괄표(변경)

■ 공원조성계획(변경)

구 분		면 적 (m ²)			비 고
		기정	변경	변경후	
폐지	공원면적	6,564.00	감) 6,564.00	-	
	시설면적계	1,034.74	감) 1,034.74	-	
	녹지계면적	5,529.26	감) 5,529.26	-	
	건축 면적				
	바닥면적	-	-	-	
	연면적	-	-	-	

■ 토지이용계획표(변경)

구 분		면 적 (m ²)			비 고
		기정	변경	변경후	
폐지	총 계	6,564	감) 6,564	-	
	도로 및 광장	1,034.74	감) 1,034.74	-	
	조경시설	-	-	-	
	휴양시설	-	-	-	
	유희시설	-	-	-	
	운동시설	-	-	-	
	교육시설	-	-	-	
	편의시설	-	-	-	
	녹 지	5,529.26	감) 5,529.26	-	

■ 세부시설조서(변경)

○ 도로 및 광장(변경)

구분	도면 번호	시설의 세분	위치	부지면적(m ²)			건축규모(m ²)				규모	비고
							바닥면적			연면적		
				기정	변경	변경후	기정	변경	변경후			
소 계				1,034.74	감) 1,034.74	-	1,034.74	감) 1,034.74	-	-	-	
폐지	가-1	진입 광장	-	673.63	감) 673.63	-	673.63	감) 673.63	-	-	-	
폐지	가-2	진입 광장	-	231.88	감) 231.88	-	231.88	감) 231.88	-	-	-	
폐지	가-3	산책로	-	129.23	감) 129.23	-	129.23	감) 129.23	-	-	-	

○ 도로조서 총괄표(변경)

구분	합계		중로		소로		세로	
	연장(m)	면적(m ²)	연장(m)	면적(m ²)	연장(m)	면적(m ²)	연장(m)	면적(m ²)
합계	55.1	129.23	-	-	55.1	129.23	-	-
소로	1류 폐지	-	-	-	-	-	-	-
	2류 폐지	-	-	-	-	-	-	-
	3류 폐지	55.1	129.23	-	-	55.1	129.23	-

○ 세부도로조서(변경)

구분	등급	류별	번호	폭원	사용형태	연장(m)			면적(m ²)	기점	종점	비고
						기정	변경	변경후				
합계					-	129.23	감) 129.23	-	-	-	-	
폐지	소로	3	1	2.3	산책로	129.23	감) 129.23	-	-	진입 광장2	소로3-1	

○ 녹지(변경)

구분	도면 번호	시설의 세분	위치	부지면적(m ²)			건축규모(m ²)			규모	비고	
							바닥면적					연면적
				기정	변경	변경후	기정	변경	변경후			
소계				7,356.26	감) 7,356.26	-	7,356.26	감) 7,356.26	-	-	-	
폐지	-	녹지	-	7,356.26	감) 7,356.26	-	7,356.26	감) 7,356.26	-	-	-	

5) 공원(6-22) 조성계획 총괄표(신설)

가) 공원조성계획

구 분		면 적 (m ²)			비 고
		기정	변경	변경후	
공원면적		-	3,575.0	3,575.0	
시설면적계		-	657.4	657.4	시설율: 18.4%
녹지계면적		-	2,917.6	2,917.6	녹지율: 81.6%
건축 면적	바닥면적	-	-	-	
	연면적	-	-	-	

다) 세부시설조서

구 분	도 면 표시번호	시 설 명	면적(m ²)	비고
합 계			3,575.0	
도로 및 광장	소 계		480.2	
	가-1	진입광장1	221.1	
	가-2	진입광장2	69.8	
	가-3	산책로	124.2	
	가-4	산책로	65.1	
휴양시설	소 계		177.2	
	나-1	휴게쉼터1	75.5	
	나-2	휴게쉼터2	101.7	
녹지			2,917.6	

6) 공원(6-23) 조성계획 총괄표(신설)

가) 공원조성계획

구 분		면 적 (m ²)			비 고
		기정	변경	변경후	
공원면적		-	9,520.0	9,520.0	
시설면적계		-	1,332.0	1,332.0	시설율: 14.0%
녹지계면적		-	8,188.0	8,188.0	녹지율: 86.0%
건축 면적	바닥면적	-	-	-	
	연면적	-	-	-	

다) 세부시설조서

구 분	도 면 표시번호	시 설 명	면적(m ²)	비고
합 계			9,520.0	
도로 및 광장	소 계		991.2	
	가-1	진입광장1	353.7	
	가-2	진입광장2	62.0	
	가-3	산책로	101.1	
	가-4	산책로	81.6	
	가-5	산책로	392.8	
휴양시설	소 계		340.8	
	나-1	휴게쉼터1	201.1	
	나-2	휴게쉼터2	78.5	
	나-3	휴게쉼터1	33.0	
	나-4	휴게쉼터2	28.2	
녹지			8,188.0	

7) 공원(6-24) 조성계획 총괄표(신설)

가) 공원조성계획

구 분		면 적 (m ²)			비 고
		기정	변경	변경후	
공원면적		-	4,785.0	4,785.0	
시설면적계		-	606.2	606.2	시설율: 12.7%
녹지계면적		-	4,178.8	4,178.8	녹지율: 87.3%
건축 면적	바닥면적	-	-	-	
	연면적	-	-	-	

다) 세부시설조서

구 분	도 면 표시번호	시 설 명	면적(m ²)	비고
합 계			4,785.0	
도로 및 광장	소 계		283.0	
	가-1	진입광장1	52.4	
	가-2	진입광장2	63.6	
	가-3	산책로	32.6	
	가-4	산책로	74.9	
	가-5	산책로	59.5	
휴양시설	소 계		323.2	
	나-1	휴게쉼터1	210.1	
	나-2	휴게쉼터2	113.1	
녹지			4,178.8	

7) 공원(6-28) 조성계획 총괄표(신설)

가) 공원조성계획

구 분		면 적 (m ²)			비 고
		기정	변경	변경후	
공원면적		-	7,985.0	7,985.0	
시설면적계		-	988.6	988.6	시설율: 12.4%
녹지계면적		-	6,996.4	6,996.4	녹지율: 87.6%
건축 면적	바닥면적	-	-	-	
	연면적	-	-	-	

다) 세부시설조서

구 분	도 면 표시번호	시 설 명	면적(m ²)	비고
합 계			7,985.0	
도로 및 광장	소 계		613.6	
	가-1	진입광장1	249.5	
	가-2	진입광장2	61.5	
	가-3	산책로	78.8	
	가-4	산책로	223.8	
휴양시설	소 계		375.0	
	나-1	휴게쉼터1	154.0	
	나-2	휴게쉼터2	113.1	
			39.3	
			23.9	
			23.0	
			21.7	
녹지			6,996.4	

지구단위계획 시행지침

제1장 총 칙

제2장 산업시설용지

제3장 지원시설용지

제4장 지원시설용지

제5장 기타사항

제6장 지구단위계획 지침운용에 관한 사항

제 1 장 총 칙

제 1 조 (목적) 본 지구단위계획 시행지침(이하 “지침”이라 한다)은 「국토의 계획 및 이용에 관한 법률」 제52조의 규정에 의하여 작성되는 "김해 사이언스파크 일반산업단지 지구단위계획"에 적용하며, 이 지침을 시행함에 있어서 지구단위계획 구역내의 용도지역, 도시계획시설, 가구 및 획지, 건축물의 용도·규모·배치·형태와 기타사항 등에 관해 지구단위계획 결정도에 표시된 내용을 설명하고, 결정도에 표시되지 아니한 지구단위계획 결정내용을 상세하게 규정함을 목적으로 한다.

제 2 조 (지침의 적용) 본 지침은 김해 사이언스파크일반산업단지 지구단위계획구역 전역에 적용한다.

제 3 조 (지침의 구성) 본 지침은 5개의 장으로 구성되며 제1장 총칙과 제4장 기타사항, 제5장 지구단위계획운용에 관한 사항은 모든 용지에 공통으로 적용되며, 제2장은 산업시설용지에, 제3장은 지원시설용지에 각각 적용한다.

제 4 조 (지침 적용의 기본원칙) ① 본 지침은 환경영향평가, 교통개선대책, 사전재해영향성 검토 등 산업단지 조성사업을 추진하는 과정에서 협의완료, 승인된 내용중 본 계획과 관련된 사항은 수용하여야 하며, 본 지침에 별도로 규정하지 않은 사항에 대하여는 기존의 관련법규 및 김해시 관련조례의 규정을 따른다.

② 본 지침 내용 중 기존의 법, 시행령, 시행규칙 등 관계법령의 내용과 서로 다를 경우에는 이들 중 규제내용이 강화된 것을 따른다.

제 5 조 (용어의 정의) ① 본 지침에서 사용하는 용어의 정의는 다음과 같다.

1. “지구단위계획구역”이라 함은 국토의 계획 및 이용에 관한 법률 제52조에 의해 지구단위계획이 수립되어 동 지침이 적용되는 지역적 범위를 말한다.

2. 건축물의 용도에 관한 용어의 정의는 다음의 각 목과 같다.

가. “허용용도”라 함은 그 필지내에서 건축 가능한 용도를 말한다.

- 나. “불허용도”라 함은 관련 법규정에서 허용된다 하더라도 해당 필지에는 허용되지 않은 건축용도를 말하며, 허용용도와 불허용도가 중복될 경우 불허용도가 우선적으로 적용 된다.
- 다. “건폐율”이라 함은 대지면적에 대한 건축면적(대지에 2 이상의 건축물이 있는 경우에는 이들 건축면적의 합계로 한다)의 비율을 말한다.
- 라. “용적률”이라 함은 대지면적에 대한 연면적(대지에 2 이상의 건축물이 있는 경우에는 이들 연면적의 합계로 한다)의 비율을 말한다.
- 마. “최고층수”라 함은 지구단위계획에 의해 지정된 층수 이하로 건축하여야 하는 층수를 말한다.
- 바. “최저층수”라 함은 지구단위계획에 의해 지정된 층수 이상으로 건축하여야 하는 층수를 말한다.
- ② 이 지침에서 정의되지 않은 용어로서 각종 법규에 정의된 용어는 그에 따르며 기타용어는 관습적인 의미로 해석한다.

제2장 산업시설용지

제 6 조 (건축물의 용도) 산업시설용지에서의 용도규제는 다음과 같다.

구 분	규 제 내 용
산업시설용지	<ul style="list-style-type: none"> •허용용도 : 「국토의 계획 및 이용에 관한 법률」 시행령 별표13 일반공업지역안에서 건축할 수 있는 건축물, 김해 사이언스파크 일반산업단지 개발계획에 따른 업종 •불허용도 : 허용용도 이외의 용도

제 7 조 (건축물의 밀도 높이) ① 도면표시 방법은 다음과 같다.

용적률	최고높이	300	25~30m
건폐율	최저높이	70	-

- ② 산업시설용지의 용적률은 300%이하, 건폐율은 80%이하, 최고높이 25~30m로 한다.
- ③ 산업시설용지내 건축물은 기업이 자유롭게 건축하도록 유도한다.

제 8 조 (건축물의 배치 및 형태) ① 지구단위계획구역 내 건축물전면은 대지의 여건을 감안 통풍, 경관 등을 고려하여 계획하여야 한다.

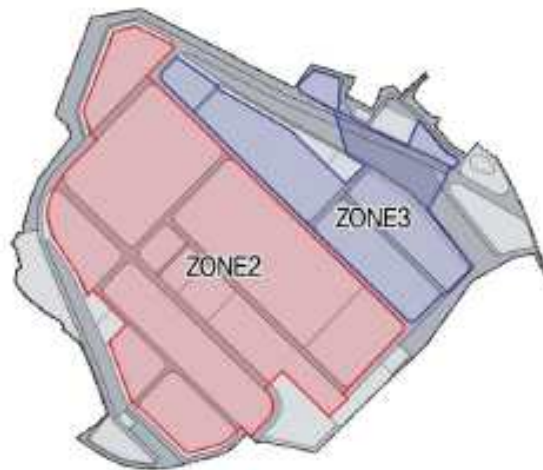
② 산업시설용지내에 「건축법」 제49조 제①항에 준하는 피난과 소방에 필요한 통로를 설치하여야 한다.

제 9 조 (건물의 색채) ① 건축물의 색상에 관한 사항은 『김해시 공장건축물 색채가이드라인』을 따른다.

② 산업단지내 영역별 색채조닝을 통하여 이용자의 편의성 향상 및 획일화된 색채계획을 지양으로 단지내 개성표현이 되도록 계획한다.

< Zone별 색채계획 >

구 분	색 채 계 획	패 턴 계 획
Zone2	◦ 짙은 B계열의 지붕을 중심으로 밝은 회색톤의 벽면 위 짙은 회색톤의 포인트 색을 통한 색채계획	◦ 넓은 벽면에 가로 패턴을 기본으로 바닥과 접하는 부분은 굵은 패턴으로 안정감을 주고 창의 상하부에 가느다란 패턴으로 비례감 형성
Zone3	◦ 짙은 B계열의 지붕을 중심으로 저채도의패턴을 통해 단지 전체 흐름에 맞는 Y계열 색상 위에 회색톤의 색채계획	◦ 동일 크기의 가로패턴을 벽면에 계획함으로써 단정한 느낌을 주도록 계획



< Zone별 색채계획 예시 >

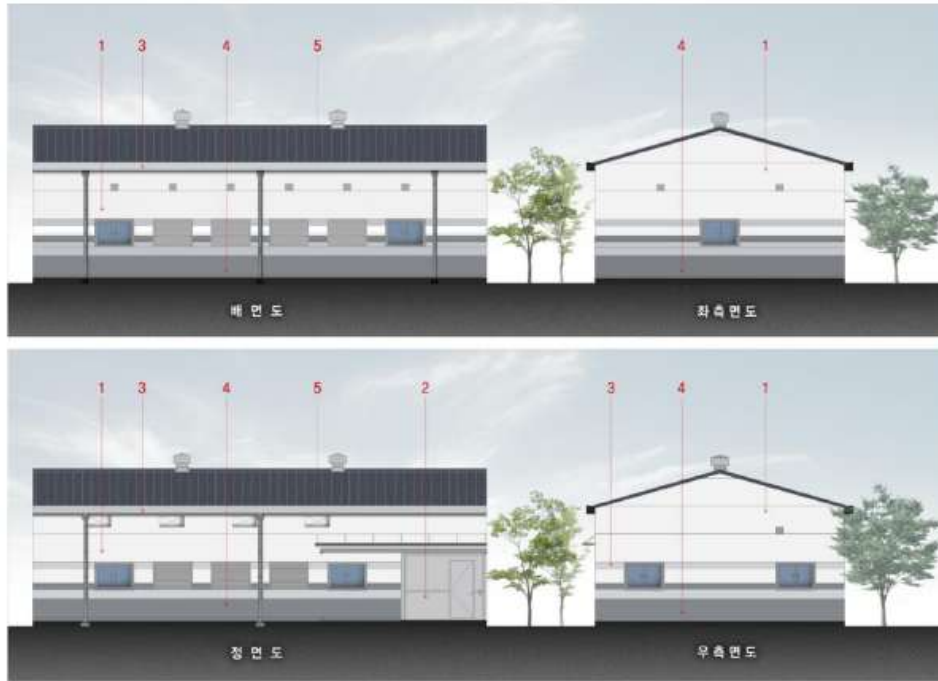
ZONE2



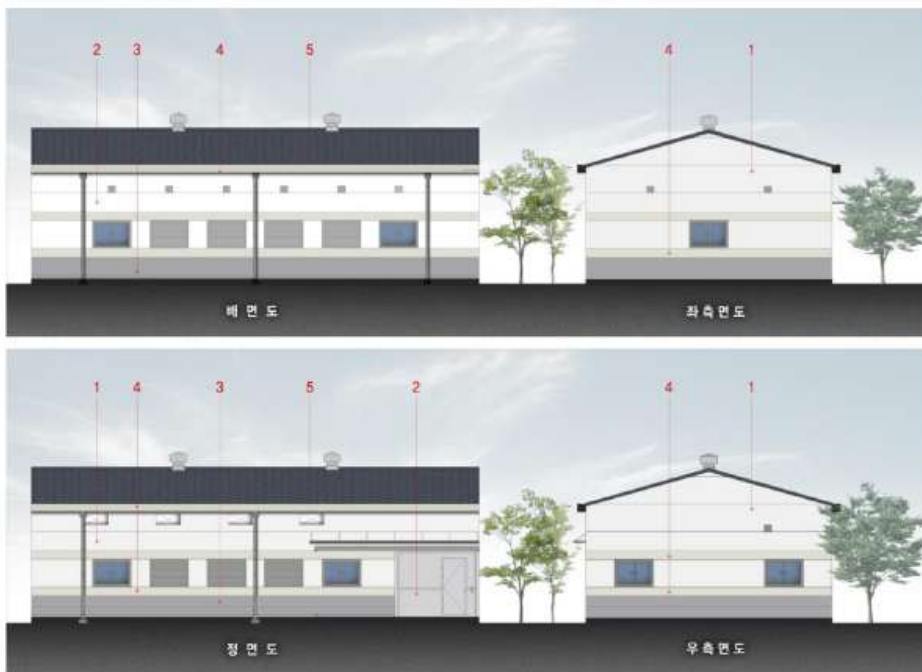
ZONE3



I ZONE2 색채계획 예시이미지



I ZONE3 색채계획 예시이미지



제 10 조 (차량의 대지내 진출입) ① 완충녹지 등 도시계획시설이 설치된 곳에는 차량출입구를 설치할 수 없다. 단, 비상용 차량의 경우는 예외로 한다.

② 도로에서 각 대지의 주차장으로 직접 주차하여서는 아니 되며, 별도의 대지내의 주차통로를 통해 주차하여야 한다.

③ 대지내로의 차량진·출입은 그 대지가 면하고 있는 도로의 위계가 가장 낮은 도로에서 하는 것을 원칙으로 한다.

제 11 조 (주차장) 산업시설내 주차장은 주차장법에 따른다.

제3장 지원시설용지

제 12 조(건축물의 용도) 지원시설용지에서의 용도규제는 다음과 같다.

구 분	규 제 내 용
지원시설용지	<ul style="list-style-type: none"> •허용용도 : 건축법 시행령 별표1 제3호의 제1종근린행활시설, 건축법 시행령 별표1 제4호의 제2종 근린생활시설 (단란주점 및 안마시술소 제외) •불허용도 : 허용용도 이외의 용도

제 13 조 (건축물의 밀도 높이) ① 도면표시 방법은 다음과 같다.

용적률	최고높이	200	-
건폐율	최저높이	60	-

② 지원시설용지의 용적률은 200%이하, 건폐율은 60%이하로 한다.

③ 지원시설용지내 건축물은 민간이 자유롭게 건축하도록 유도한다.

제 14 조 (건축물의 배치 및 형태) ① 계단실과 승강기 및 주차장(주차설비 포함)은 보행자전용도로변에 설치할 수 없다. 단, 계단실과 승강기 외벽의 50%이상 투시형으로 할 경우에는 보행자전용도로변에 설치할 수 있다.

② 건축물의 외벽에 반사율이 낮은 유리의 사용을 권장한다.

제 15 조 (건물의 색채) ① 가로변의 기존 건축물과 형태, 재료, 색채가 조화되도록 권장한다.

② 건축물 외장재료는 지구의 특별한 목적이 없는 한 자유롭게 사용하도록 허용한다.

③ 건축물의 외부색채는 기본적으로 유채색 계통을 사용하도록 유도하고 주변과의 조화를 이루도록 한다.

제 16 조 (차량의 대지내 진출입) ① 완충녹지 등 도시계획시설이 설치된 곳에는 차량출입구를 설치할 수 없다. 단, 비상용 차량의 경우는 예외로 한다.

② 도로에서 각 대지의 주차장으로 직접 주차하여서는 아니 되며, 별도의 대지내의 주차통로를 통해 주차하여야 한다.

제 17 조 (주차장) 지원시설용지내 부설주차장은 주차장법에 따른다.

제 18 조 (장애인을 위한 계획) 다중이용시설로 건축하는 건축물은 장애인이 쉽게 이용할 수 있도록 계획을 수립하되 보건복지가족부령에 의한 장애인 편의시설 및 설비의 설치기준에 관한 규칙과 김해시 관련 조례를 적용한다.

제4장 주거시설용지

제 19 조(건축물의 용도) 지원시설용지에서의 용도규제는 다음과 같다.

구 분	규 제 내 용
주거시설용지 IX-1	<ul style="list-style-type: none"> •허용용도 : 「국토의 계획 및 이용에 관한 법률」 및 「김해시 도시계획조례」 에서 정하는 제2종일반주거지역내 허용용도 중 공동주택(아파트 제외) •불허용도 : 제조업소, 공장, 창고시설, 위험물 저장 및 처리시설 등 허용용도 이외의 용도
주거시설용지 IX-2	<ul style="list-style-type: none"> •허용용도 : 「국토의 계획 및 이용에 관한 법률」 및 「김해시 도시계획조례」 에서 정하는 제2종일반주거지역내 허용용도 중 단독주택 •불허용도 : 제조업소, 공장, 창고시설, 위험물 저장 및 처리시설 등 허용용도 이외의 용도

제 20 조 (건축물의 밀도 높이) ① 도면표시 방법은 다음과 같다.

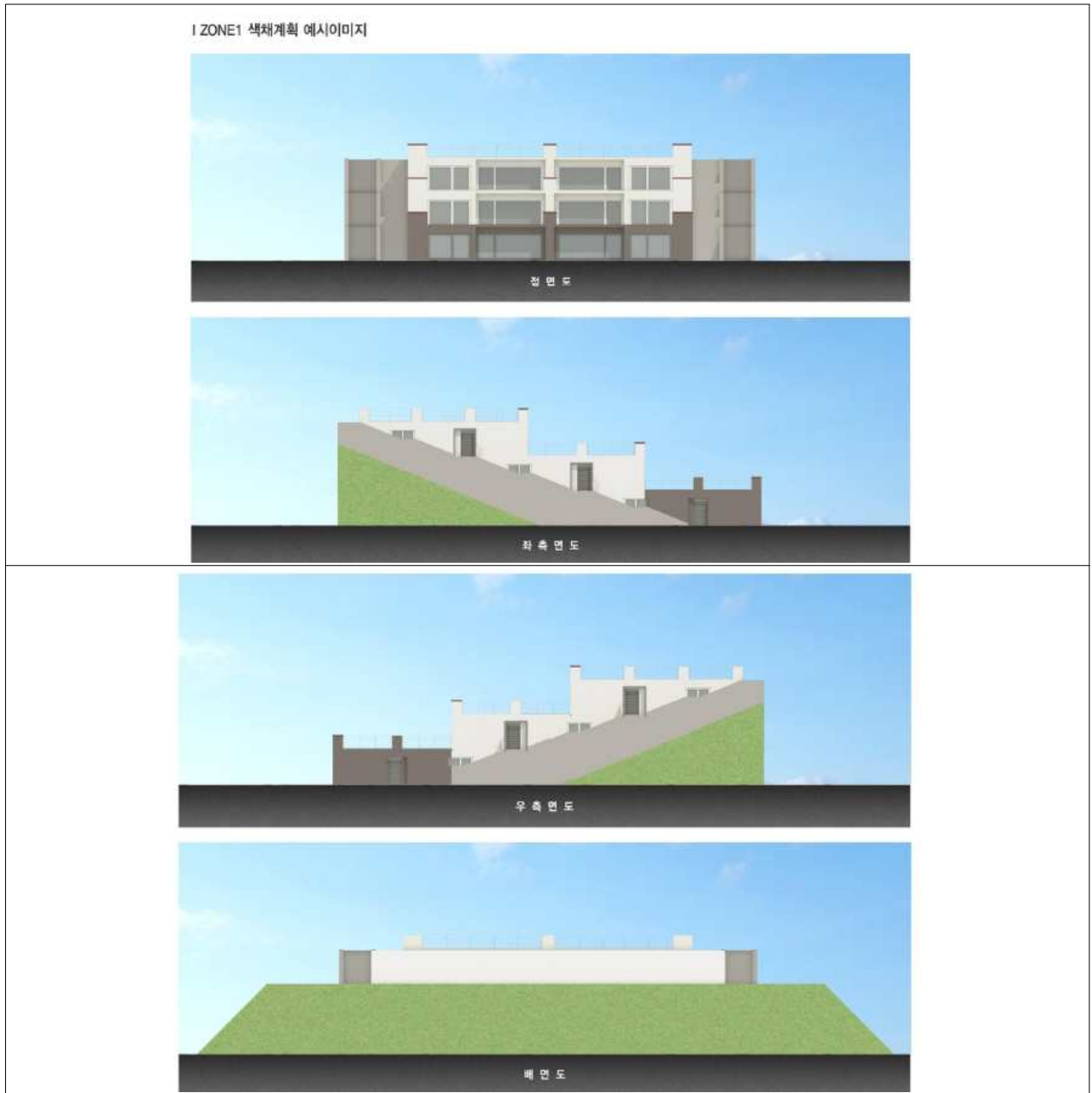
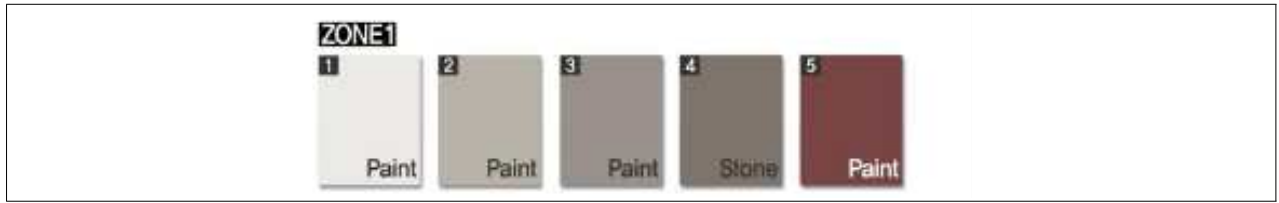
IX-1	용적률	최고높이	200	5층이하
	건폐율	최저높이	60	-
IX-2	용적률	최고높이	200	3층이하
	건폐율	최저높이	60	-

② 주거시설용지의 용적률은 200%이하, 건폐율은 60%이하로 한다.

제 21 조 (건물의 색채) ① 가로변의 기존 건축물과 형태, 재료, 색채가 조화되도록 권장한다.

② 건축물 외장재료는 지구의 특별한 목적이 없는 한 자유롭게 사용하도록 허용한다.

구 분	색 채 계 획	패 턴 계 획
Zone1	<ul style="list-style-type: none"> 기존 공동주택 현황 색채와의 조화를 위해 R~YR계열의 색채를 중심으로 계획 고채도의 색상을 지양하고 모던하고 세련된 조색이 용이한 저채도 계획 	<ul style="list-style-type: none"> 기단부는 중, 저채도의 차분한 색채를 사용하여 안정감을 부여하고 상층부는高明도 색채를 사용하여 개방감부여
		



제 22 조 (주차장) 지원시설용지내 부설주차장은 주차장법에 따른다.

제4장 기타사항

제 23 조 (옥외광고물 및 사인물에 관한 사항) ① 기타 옥외광고물과 관련된 설치방법은 옥외광고물관리법, 동법 시행령 및 김해시 조례 등에 따른다.

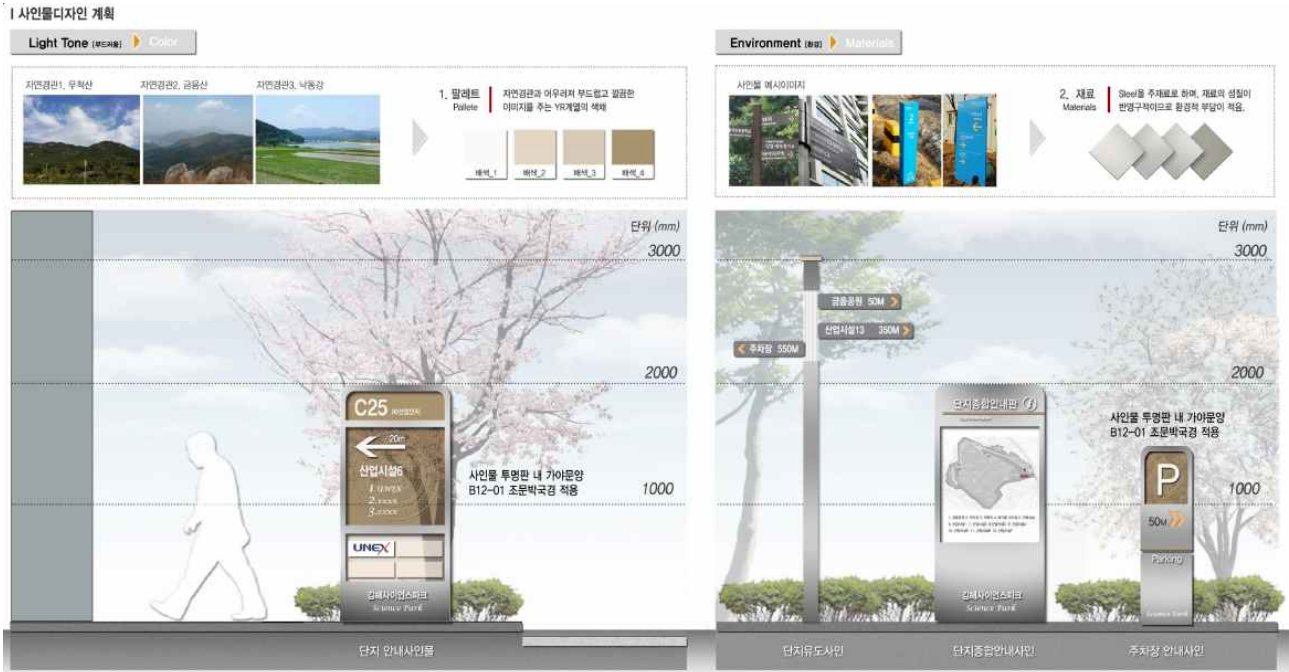
② 옥외광고물은 가로형 가판은 1업체당 1개소를 설치하며 간판의 가로폭은 공장건물의 1/3이내 그리고 6m이내, 세로폭은 1.2m 이내로 설치하며, 건물의 모서리로부터 0.4m에 설치토록 다음 예시와 같이 권장한다.

< 옥외광고물 예시 >



③ 사인디자인은 산업단지내 건축물 색채와 주변환경과의 조화를 고려하여 색채 및 디자인을 다음 예시와 같이 권장한다.

< 사인물 예시 >



제 20 조 (공원 및 녹지에 관한 사항) 식재계획은 광장 및 공원 중심의 풍부한 녹음공간 조성하고, 시설물 계획은 벤치 및 파고라를 설치하여 충분한 휴게공간 마련하며, 옹벽계획은 여러 가지의 침하에 대응 가능한 개비온 옹벽설치 및 다양한 식재를 계획한다.

제 21 조 (가로에 관한 사항) 산업단지내 보도의 가로수 식재부분사이의 식재계획과 보도의 마감을 블록패턴마감 대신 투수콘 포장을 통하여 더욱 자연친화적이고 관리가 용이하도록 계획한다.

제 22 조 (공공디자인에 관한 사항) 담벼락 단지 전체의 통일성은 유지하되, 획일성을 탈피하기 위해 차별화 방안을 권장하며, 포장패턴은 친환경적이고 유지관리가 편한 투수콘포장 사용한다.

제 23 조 (야간조명에 관한 사항) ① 옥외 조명시설물은 최소화 할 것을 권장한다.

② UV 발생이 적은 광원 및 필터를 설치할 것을 권장한다.

③ Cut-Off형 조명갓 설치를 권장한다.

④ 야간조명 등은 에너지사용계획 협의 내용을 준수한다.

제 24 조 (가설건축물 및 기타) ① 옥상에 설치되는 물탱크 중 기성제품은 노출시켜서는 안 된다.

② 산업시설용지를 제외하고는 본 지침에서 정하고 있는 사항 외의 가설건축물은 설치 할 경우 김해시와 협의 후 적용하도록 한다.

제 25 조 (신재생에너지에 관한 사항) ① 공장시설, 건축물 및 시설물(가로등) 설치시 신재생에너지인 태양광, 태양열 및 지열 발전설비를 권장한다.

② 각종 설비는 고효율인증 제품 및 그에 준하는 설비를 권장한다.

③ 입주시설은 청정에너지(도시가스, 전기 등)를 사용하여 대기오염물질 발생요인을 최소화하여야 한다.

④ 가능한 건축물에 대해서는 옥상녹화를 권장한다.

제 26 조 (환경영향평가분야에 관한 사항) ① 본 산업단지는 특정대기유해물질 배출시설 및 폐수배출시설 입주를 제한하는 것으로 계획한 바, 입주제한 사항을 변경하고자 할 경우에는 환경영향평가 협의기관 장의 의견을 들은 후 그 결과에 따라 사업계획을 변경하여야 한다.

② 입주기업의 환경오염물질 배출시설은 최적방지기술(BAT) 개념을 도입한 방지시설을 설계토록 한다.

③ 환경영향평가 등의 협의 내용을 준수한다.

제5장 지구단위계획 지침운용에 관한 사항

제 27조 (지구단위계획 지침의 적용범위) 지구단위계획지침은 다음 각 호의 행위시 적용된다.

1. 신축건축물 및 신축구조물
2. 재축 건축물 및 구조물
3. 증축 또는 대수선시의 해당부분

부 칙

본 시행지침은 지구단위계획 결정고시일로부터 효력을 발생한다.

15. 지정(개발계획)구역계 좌표조서 (변경)

NO.	X 좌표	Y 좌표
1	198084.2894	182586.9609
2	198070.3728	182601.3250
3	198071.8051	182626.7627
4	198071.8051	182626.7627
5	198067.0160	182642.4130
6	198047.2202	182740.3605
7	198047.2202	182740.3605
8	198131.6570	182825.7330
9	198190.3070	182885.0330
10	198296.4890	182997.7220
11	198445.7843	183104.4588
12	198499.3533	183200.0346
13	198509.5581	183248.3065
14	198449.5820	183280.5380
15	198459.2024	183281.4831
16	198466.6750	183278.5250
17	198545.8470	183249.3590
18	198585.6010	183235.4090
19	198613.6820	183223.3860
20	198662.4810	183200.5240
21	198692.4733	183184.9406
22	198697.5010	183182.5667
23	198735.0842	183160.3474
24	198733.8330	183154.3800
25	198749.9490	183136.9290
26	198749.7460	183131.5470
27	198755.2120	183127.9490
28	198765.5946	183116.2260
29	198755.8920	183107.5460
30	198750.0590	183102.4300
31	198738.6880	183094.5060
32	198759.4350	183059.0790
33	198806.1290	183018.6940
34	198822.2150	183030.2750
35	198829.0340	183018.6760
36	198824.5680	183016.7970
37	198837.3750	182998.8330
38	198859.4860	182976.8360
39	198874.6460	182966.2520
40	198887.8950	182972.0980

(표계속)

NO.	X 좌표	Y 좌표
41	198900.0540	182979.3580
42	198919.3820	183001.1550
43	198916.9890	182991.7600
44	198930.1300	182998.9210
45	198926.9170	182992.9390
46	198926.1970	182991.2400
47	198907.2240	182972.2320
48	198907.2240	182972.2320
49	198907.2240	182972.2320
50	198907.2240	182972.2320
51	198907.2240	182972.2320
52	198907.2240	182972.2320
53	198907.2240	182972.2320
54	198887.3980	182948.7900
55	198876.9660	182938.4510
56	198880.9670	182935.2690
57	198888.1690	182931.8431
58	198890.8180	182930.5830
59	198893.5750	182926.9160
60	198899.3120	182919.2870
61	198890.9090	182889.6870
62	198888.0840	182891.0320
63	198888.0677	182889.1843
64	198867.6430	182886.6530
65	198869.7970	182883.9860
66	198861.1590	182884.0180
67	198854.1700	182877.1730
68	198844.6427	182871.7573
69	198849.4000	182861.0960
70	198855.6930	182851.9300
71	198861.7130	182840.7680
72	198872.1110	182818.2770
73	198875.1996	182811.3693
74	198917.4344	182832.0439
75	198924.9015	182808.3725
76	198927.6703	182799.5952
77	198949.4839	182730.4433
78	198944.7840	182727.8650
79	198939.6170	182721.9730
80	198929.4920	182717.2130

(표계속)

NO.	X 좌표	Y 좌표
81	198925.6610	182713.1570
82	198893.9569	182690.1524
83	198962.4980	182554.6130
84	198965.6020	182553.1650
85	199077.5380	182333.0720
86	199058.6080	182216.3844
87	198931.2200	182168.5800
88	198832.0300	182131.4090
89	198806.4420	182160.3410
90	198782.1380	182169.1510
91	198680.5630	182091.8150
92	198657.9970	182083.2310
93	198638.8460	182075.3860
94	198598.8390	182064.4420
95	198591.3980	182060.0830
96	198589.4980	182061.4900
97	198582.4790	182062.2430
98	198580.2860	182059.3280
99	198575.6980	182057.6780
100	198568.0110	182056.5980
101	198559.0340	182056.8462
102	198557.8380	182043.0720
103	198549.7900	182042.0260
104	198546.1480	182038.5940
105	198535.9010	182033.2290
106	198533.4480	182030.8550
107	198526.9830	182033.9210
108	198516.3240	182043.5280
109	198508.9730	182043.0990
110	198507.2580	182043.3500
111	198491.4573	182047.2135
112	198485.9530	182048.9170
113	198477.5590	182051.0340
114	198475.8930	182049.4400
115	198473.7200	182044.7650
116	198471.0600	182041.8710
117	198458.7050	182039.4000
118	198452.6330	182039.8170
119	198449.5050	182037.4020
120	198441.1840	182038.2860

(표계속)

NO.	X 좌표	Y 좌표
121	198440.8200	182038.3250
122	198436.8990	182041.9580
123	198429.3910	182046.6130
124	198424.5150	182050.5440
125	198419.5910	182055.7560
126	198407.2090	182065.4470
127	198403.7740	182066.9710
128	198401.9070	182067.8000
129	198402.5780	182068.8730
130	198401.5920	182070.7210
131	198389.1980	182088.2040
132	198372.5090	182107.5190
133	198362.0230	182123.8810
134	198360.3310	182126.5210
135	198354.1330	182138.8910
136	198349.0600	182145.3420
137	198338.0980	182151.5680
138	198332.5680	182148.6750
139	198322.6100	182162.5800
140	198313.4220	182172.2210
141	198299.4770	182188.6280
142	198297.4641	182191.5258
143	198297.4641	182191.5258
144	198234.7050	182218.4700
145	198234.7050	182218.4700
146	198234.7050	182218.4700
147	198234.7050	182218.4700
148	198234.7050	182218.4700
149	198234.7050	182218.4700
150	198137.4917	182253.7421
151	198137.4917	182253.7421
152	198137.4917	182253.7421
153	198137.4917	182253.7421
154	198137.4917	182253.7421
155	198137.4917	182253.7421
156	198137.4917	182253.7421
157	198137.4917	182253.7421
158	198137.4917	182253.7421
159	198137.4917	182253.7421
160	198137.4917	182253.7421

NO.	X 좌표	Y 좌표
161	198137.4917	182253.7421
162	198137.4917	182253.7421
163	198137.4917	182253.7421
164	198137.4917	182253.7421
165	198128.0220	182244.5570
166	198122.9890	182239.2230
167	198117.5140	182234.8610
168	198109.7110	182227.9770
169	198102.3750	182213.9110
170	198098.6293	182208.6410
171	198083.2964	182187.0688
172	198079.6299	182181.9102
173	198077.1690	182185.6449
174	198045.4289	182233.8137
175	198030.9196	182259.1778
176	198015.0479	182416.4281
177	198038.5324	182506.8293
178	198068.2976	182557.5438
179	198071.9313	182561.0643
180	198091.2477	182579.7788

16. 산업단지 외 개발사업(임도) (신설)

가. 산업단지 외 개발사업의 위치 및 면적

- 1) 위 치 : 경남 김해시 한림면 병동리 52번지 일원
- 2) 규 모 : 대체임도개설구간(A=257㎡, B=4.0m, L=66m)

나. 산업단지 외 개발사업의 개발기간 및 개발방법

- 1) 개발기간 : 2013 ~ 2018.12.31
- 2) 개발방법 : 민간(실수요자) 개발

다. 산업단지 외 개발사업의 사업시행자의 주소 및 성명

1) 사업시행자1

- 가) 주 소 : 경상남도 김해시 한림면 김해대로 1216-3
- 나) 성 명 : (주)에코테크웰코리아 대표이사 카네코 다카시

2) 사업시행자2

- 가) 주 소 : 경상남도 : 김해시 장유면 금관대로 731번길 20
- 나) 성 명 : 이케이인더스트리(주) 대표이사 정태영

라. 사업시행지역의 토지이용현황

1) 지목별 토지이용현황

구 분	계	임	비고
면 적(m ²)	257	257	
필지수(필지)	2	2	
구성비(%)	100.0	100.0	

2) 소유자별 토지이용현황

구 분	합계	사유지	비고
면 적(m ²)	257	257	
필지수(필지)	2	2	
구성비(%)	100.0	100.0	

마. 재원조달계획

1) 총사업비 추정

구분	금액(천원)	비고
총사업비	22,600	
용 지 비 (토지매입비)	2,600	공시지가(3배) 적용
조 성 비	20,000	지구외사업

2) 연차별 투자계획

- 총 사업비 약 22,600천원은 용지보상비 및 조성비 등이 소요되며, 이후 공사 진행에 따라 연차별로 공사비를 투입할 계획임

(단위 : 천원)

구 분	계	2014년	2015년	2016년	2017년	2018년	비고
합 계	22,600	-	-	2,600	-	20,000	
용지비	2,600	-	-	2,600	-	-	
조성비	20,000	-	-	-	-	20,000	

바. 수용·사용할 토지·건축물, 그 밖의 물건이나 권리가 있는 경우에는 그 세목

1) 토지조서

연번	소재지			지목	면적(㎡)		소유자		관계인			비고
	읍/면	리	지번		대장 면적	편입 면적	주소	성명	성명	주소	권리의 종류 및 내용	
1	한림	병동	산52	임	4,613	234	부산 북구 화명동 1150 동원로알듀크 113동 2005호	신정수 외 1인				
2	한림	병동	산52-1	임	38,677	23	부산 북구 화명동 1150 동원로알듀크 113동 2005호	구영숙 외 1인				
합 계			6필지		43,290	257	-	-				

바. 개발되는 토지 또는 시설물의 관리처분에 관한 계획서

구 분	면 적(㎡)	구성비(%)	관리처분계획
합 계	257	100.0	-
임 도	257	100.0	사업시행자 귀속

바. 지정(개발계획)구역계 좌표조서

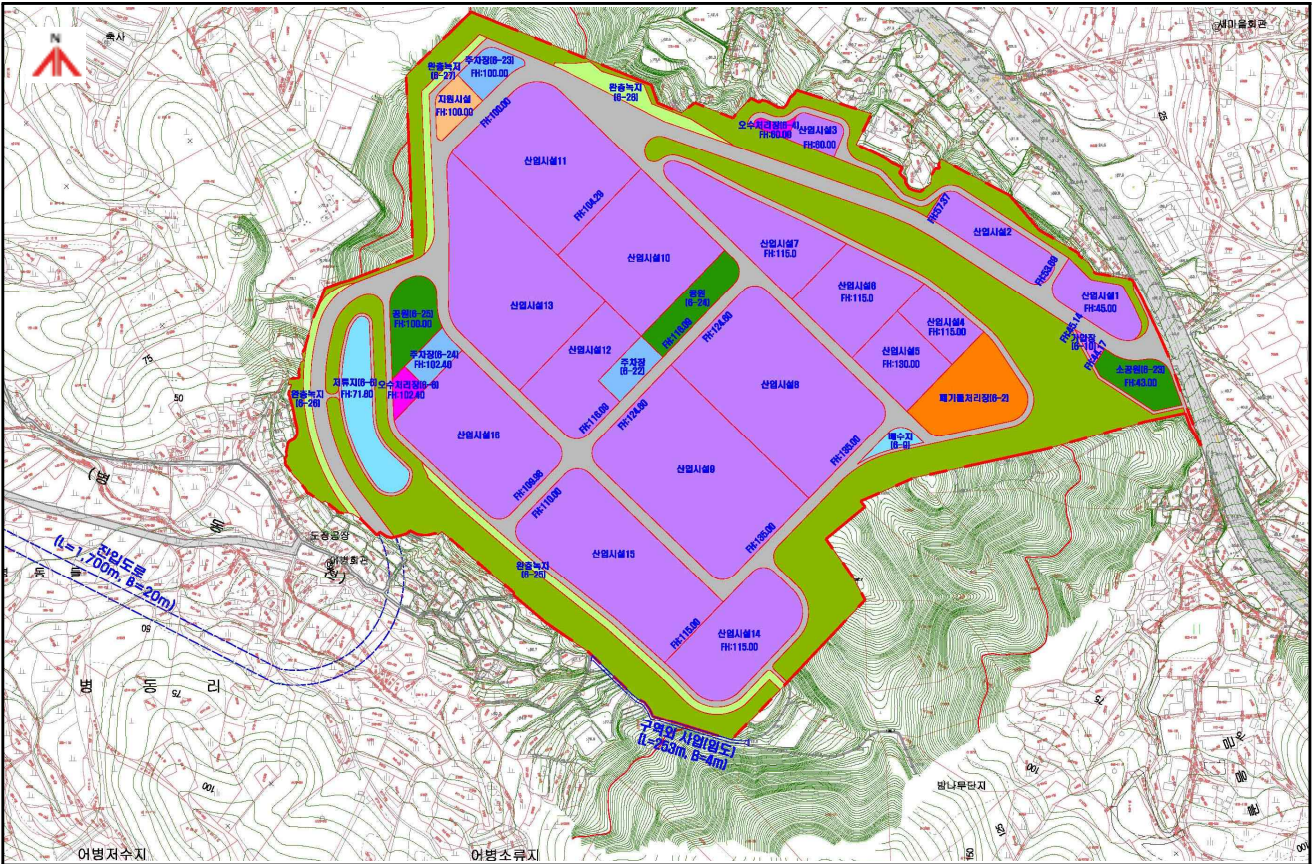
NO.	X 좌표	Y 좌표
1	198061.3360	182663.8730
2	198060.6260	182664.0730
3	198059.5360	182664.9520
4	198059.1470	182665.5360
5	198058.7240	182666.9000
6	198057.5690	182671.7870
7	198063.1427	182641.6817
8	198067.7785	182626.5324
9	198066.1550	182597.6987
10	198070.3800	182601.5825
11	198071.8123	182627.0202
12	198067.0232	182642.6705
13	198062.7566	182663.7815
14	198061.9710	182663.7780

17. 관련도서의 열람방법

- 관련도서는 김해시청(도시개발과)에 두고 이해관계인에게 보입니다(관련도서 게재 생략). 끝.

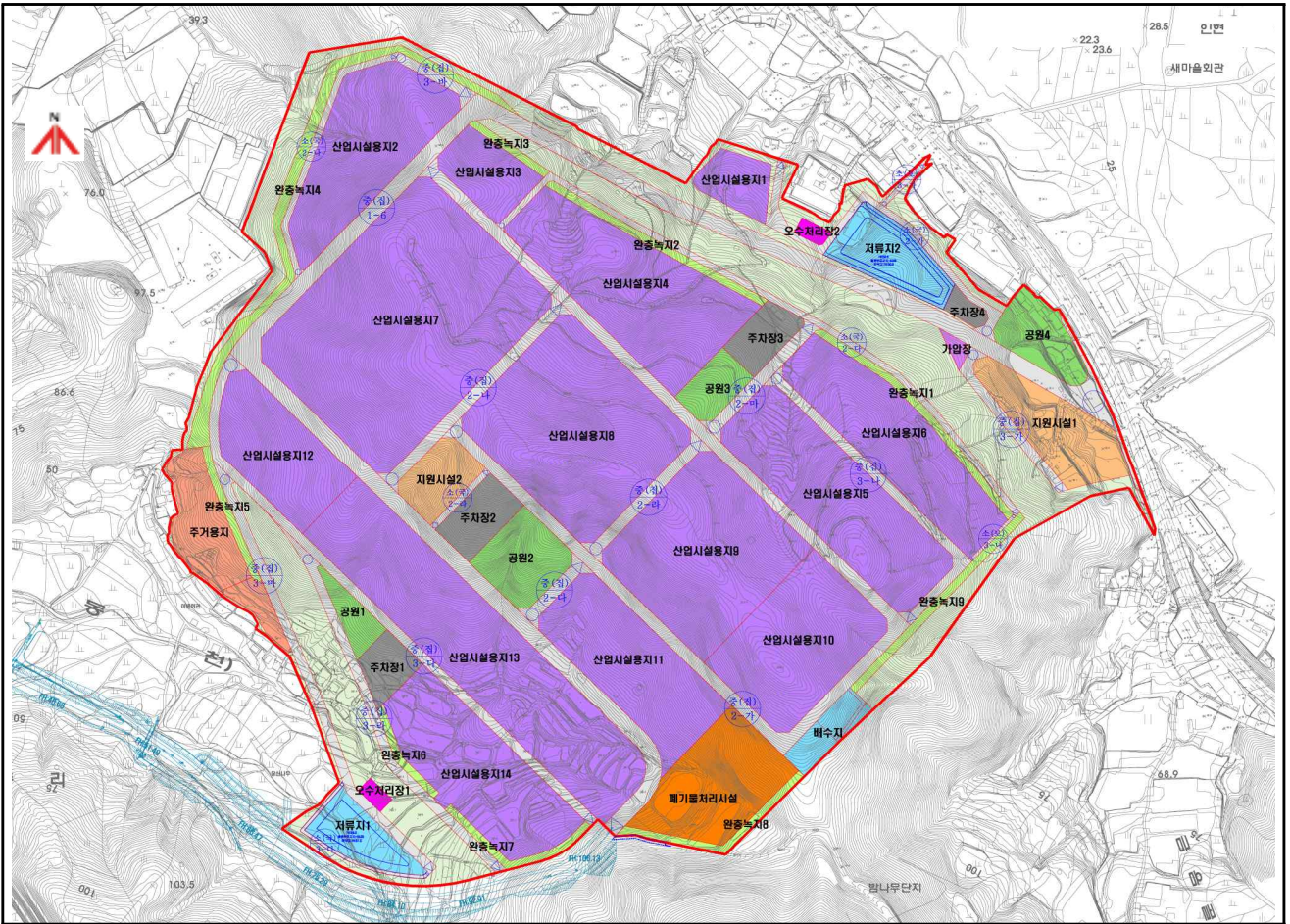
□ 첨부

○ 토지이용계획도 (기정)



구 분	면 적(m ²)	구 성 비(%)	비 고
합 계	667,000	100.0	
산업시설용지	337,094	50.5	
지원시설용지	3,137	0.5	
공공시설용지	326,769	49.0	
도 로	253,385	38.0	8.0% 이상
주 차 장	9,743	1.5	3개소, 0.6% 이상
저 류 지	9,263	1.4	
오수처리장	2,666	0.4	2개소
배 수 지	1,449	0.2	
가 압 장	635	0.1	
완 충 녹 지	18,097	2.7	4개소
소 공 원	18,531	2.8	3개소
폐기물처리장	13,000	1.9	

○ 토지이용계획도 (변경)



구 분	면 적(m ²)			구 성 비(%)		비 고
	기정	변경	변경후	기정	변경	
합 계	667,000	178,664	845,664	100.0	100.0	
산업시설용지	337,094	114,416	451,510	50.5	53.3	
지원시설용지	3,137	17,833	20,970	0.5	2.5	
주거시설용지	-	13,155	13,155	-	1.6	
공공시설용지	326,769	33,260	360,029	49.0	42.6	
도 로	253,385	감)9,586	243,799	38.0	28.8	도시계획도로A=134,554m ² (15도로사면(109,255m ²)포함)
주 차 장	9,743	7,127	16,870	1.5	2.0	4개소
저 류 지	9,263	8,637	17,900	1.4	2.1	2개소
오수처리장	2,666	감)916	1,750	0.4	0.2	2개소
배 수 지	1,449	3,331	4,780	0.2	0.6	1개소
가 압 장	635	130	765	0.1	0.1	1개소
완 충 녹 지	18,097	10,628	28,725	2.7	3.4	9개소
소 공 원	18,531	7,334	25,865	2.8	3.1	4개소
폐기물처리장	13,000	6,575	19,575	1.9	2.3	1개소

□ 붙임

○ 수용·사용할 토지·건축물, 그 밖의 물건이나 권리가 있는 경우에는 그 세목 (변경)

1) 토지조서 (변경)

일련 번호	소재지	지번		지목	공부 면적	편입면적		소유자		소유권이외의 권리		권리 내용
		기정	변경			기정	변경	성명	주소	주소	성명	
합계		171필지	323필지		1,055,459	667,000	845,664					
1	김해시 한림동 영리	산139	산139	임	11,802	11,802	11,802	코리아신탁 주식회사	서울특별시 강남구 테헤란로 508, 10층 (대치동,해성2빌딩)			
2	김해시 한림동 영리	산140	산140	임	17,752	17,752	17,752	코리아신탁 주식회사	서울특별시 강남구 테헤란로 508, 10층 (대치동,해성2빌딩)			
3	김해시 한림동 영리	산142-2	산142-2	임	3,273	3,273	3,273	코리아신탁 주식회사	서울특별시 강남구 테헤란로 508, 10층 (대치동,해성2빌딩)			
4	김해시 한림동 영리	산142-4	산142-4	임	43,469	43,469	43,469	코리아신탁 주식회사	서울특별시 강남구 테헤란로 508, 10층 (대치동,해성2빌딩)			
5	김해시 한림동 영리	산143-2	산143-2	묘	992	992	992	코리아신탁 주식회사	서울특별시 강남구 테헤란로 508, 10층 (대치동,해성2빌딩)			
6	김해시 한림동 영리	산143-3	산143-3	임	22,164	22,164	22,164	코리아신탁 주식회사	서울특별시 강남구 테헤란로 508, 10층 (대치동,해성2빌딩)			
7	김해시 한림동 영리	산144	산144	임	198	198	198	강*중	주촌면 내삼리			
8	김해시 한림동 영리	산146-2	산146-2	임	74	74	74	정*진	부산 사하구 동매로 1*0, 10*동 601호 (하단동, 한신해성아파트)			
9	김해시 한림동 영리	산146-3	산146-3	임	56	56	56	국(국토 교통부)				
10	김해시 한림동 영리	산147-3	산147-3	임	7	7	7	코리아신탁 주식회사	서울특별시 강남구 테헤란로 508, 10층 (대치동,해성2빌딩)			
11	김해시 한림동 영리	산147-4	산147-4	임	6,397	6,397	6,397	코리아신탁 주식회사	서울특별시 강남구 테헤란로 508, 10층 (대치동,해성2빌딩)			
12	김해시 한림동 영리	산147-5	산147-5	임	75	75	75	국(국토교통 부)				
13	김해시 한림동 영리	산148	산148	임	99	99	99	이케이인더 스트리주식 회사	경상남도 김해시 금관대로731번길 20(내덕동)			
14	김해시 한림동 영리	산149-1	산149-1	임	1,038	1,038	1,038	코리아신탁 주식회사	서울특별시 강남구 테헤란로 508, 10층 (대치동,해성2빌딩)			
15	김해시 한림동 영리	산150	산150	임	198	198	198	하*범	가락면 죽동리			
16	김해시 한림동 영리	산 151-13	산 151-13	임	3,506	3,506	3,506	코리아신탁 주식회사	서울특별시 강남구 테헤란로 508, 10층 (대치동,해성2빌딩)			
17	김해시 한림동 영리	산 151-14	산 151-14	임	24,365	24,365	24,365	코리아신탁 주식회사	서울특별시 강남구 테헤란로 508, 10층 (대치동,해성2빌딩)			
18	김해시 한림동 영리	산151-4	산151-4	임	298	298	298	코리아신탁 주식회사	서울특별시 강남구 테헤란로 508, 10층 (대치동,해성2빌딩)			
19	김해시 한림동 영리	산151-5	산151-5	임	99	99	99	코리아신탁 주식회사	서울특별시 강남구 테헤란로 508, 10층 (대치동,해성2빌딩)			
20	김해시 한림동 영리	산152	산152	임	198	198	198	강*갑 외 1 인	창원군 대산면 가솔리 **8-6			
21	김해시 한림동 영리	산154	산154	임	496	496	496	코리아신탁 주식회사	서울특별시 강남구 테헤란로 508, 10층 (대치동,해성2빌딩)			
22	김해시 한림동 영리	산155	산155	임	8,231	8,231	8,231	코리아신탁 주식회사	서울특별시 강남구 테헤란로 508, 10층 (대치동,해성2빌딩)			
23	김해시 한림동 영리	산156	산156	임	6,744	6,744	6,744	코리아신탁 주식회사	서울특별시 강남구 테헤란로 508, 10층 (대치동,해성2빌딩)			

일련 번호	소재지	지번		지목	공부 면적	면적면적		소유자		소유권이외의 권리		권리 내용
		기정	변경			기정	변경	성명	주소	주소	성명	
24	김해시 한림면	산156-1	산156-1	구	334	334	334	국(농림축산 식품부)				
25	김해시 한림면	산157	산157	임	7,934	7,934	7,934	코리아신타 주식회사	서울특별시 강남구 테헤란로 508, 10층 (대치동,해성2빌딩)			
26	김해시 한림면	산157-2	산157-2	구	588	588	588	국(농림축산 식품부)				
27	김해시 한림면	산162-1	산162-1	임	763	763	763	코리아신타 주식회사	서울특별시 강남구 테헤란로 508, 10층 (대치동,해성2빌딩)			
28	김해시 한림면	산165-2	산165-2	임	4,661	4,661	4,661	코리아신타 주식회사	서울특별시 강남구 테헤란로 508, 10층 (대치동,해성2빌딩)			
29	김해시 한림면	산165-3	산165-3	임	33,222	33,222	33,222	코리아신타 주식회사	서울특별시 강남구 테헤란로 508, 10층 (대치동,해성2빌딩)			
30	김해시 한림면	산166	산166	임	12,496	12,496	12,496	코리아신타 주식회사	서울특별시 강남구 테헤란로 508, 10층 (대치동,해성2빌딩)			
31	김해시 한림면	산168	산168	임	298	298	298	코리아신타 주식회사	서울특별시 강남구 테헤란로 508, 10층 (대치동,해성2빌딩)			
32	김해시 한림면	산169	산169	임	13,785	13,785	13,785	코리아신타 주식회사	서울특별시 강남구 테헤란로 508, 10층 (대치동,해성2빌딩)			
33	김해시 한림면	산170	산170	임	17,058	17,058	17,058	코리아신타 주식회사	서울특별시 강남구 테헤란로 508, 10층 (대치동,해성2빌딩)			
34	김해시 한림면	산171	산171	임	10,909	10,909	10,909	코리아신타 주식회사	서울특별시 강남구 테헤란로 508, 10층 (대치동,해성2빌딩)			
35	김해시 한림면	산172-3	산172-3	임	22,073	22,073	20,498	정*영	경상남도 김해시 장유면 월산로 10, **3동 ***호(석봉마을 대동아파트)			
36	김해시 한림면	산174-6	산174-6	임	14,325	14,325	14,325	코리아신타 주식회사	서울특별시 강남구 테헤란로 508, 10층 (대치동,해성2빌딩)			
37	김해시 한림면	산 175-11	산 175-11	임	9,960	9,960	9,960	주식회사 코메론	부산 사하구 장림동 575			
38	김해시 한림면	산200-1	산200-1	임	56,480	56,480	56,480	코리아신타 주식회사	서울특별시 강남구 테헤란로 508, 10층 (대치동,해성2빌딩)			
39	김해시 한림면	산202	산202	임	21,223	21,223	21,223	정*영	경상남도 김해시 장유면 월산로 10, ***동 **1호(석봉마을 대동아파트)			
40	김해시 한림면	897-6	897-6	전	58	58	58	코리아신타 주식회사	서울특별시 강남구 테헤란로 508, 10층 (대치동,해성2빌딩)			
41	김해시 한림면	897-7	897-7	전	43	43	43	국(국도 교통부)				
42	김해시 한림면	907	907	답	992	992	992	코리아신타 주식회사	서울특별시 강남구 테헤란로 508, 10층 (대치동,해성2빌딩)			
43	김해시 한림면	907-1	907-1	답	654	654	654	코리아신타 주식회사	서울특별시 강남구 테헤란로 508, 10층 (대치동,해성2빌딩)			
44	김해시 한림면	908-10	908-10	전	271	271	271	국(기획 재정부)				
45	김해시 한림면	908-11	908-11	전	28	28	28	국(기획 재정부)				
46	김해시 한림면	908-2	908-2	임	99	99	99	코리아신타 주식회사	서울특별시 강남구 테헤란로 508, 10층 (대치동,해성2빌딩)			
47	김해시 한림면	908-3	908-3	전	460	460	460	코리아신타 주식회사	서울특별시 강남구 테헤란로 508, 10층 (대치동,해성2빌딩)			
48	김해시 한림면	909-11	909-11	답	367	367	367	코리아신타 주식회사	서울특별시 강남구 테헤란로 508, 10층 (대치동,해성2빌딩)			
49	김해시 한림면	909-8	909-8	전	377	377	377	코리아신타 주식회사	서울특별시 강남구 테헤란로 508, 10층 (대치동,해성2빌딩)			
50	김해시 한림면	910-15	910-15	전	50	50	50	코리아신타 주식회사	서울특별시 강남구 테헤란로 508, 10층 (대치동,해성2빌딩)			

연번	소재지	지번		지목	면적	면적		소유자		소유권이외의 권리		권리내용
		기정	변경			기정	변경	성명	주소	주소	성명	
54	김해시 한림면 영동리	912-8	912-8	답	160	160	160	코리아신탁주 식회사	서울특별시 강남구 테헤란로 508, (대치동,해성2빌딩)	10층		
55	김해시 한림면 영동리	962	962	답	850	850	850	코리아신탁주 식회사	서울특별시 강남구 테헤란로 508, (대치동,해성2빌딩)	10층		
56	김해시 한림면 영동리	963	963	답	912	912	912	코리아신탁주 식회사	서울특별시 강남구 테헤란로 508, (대치동,해성2빌딩)	10층		
57	김해시 한림면 영동리	964-1	964-1	임	159	159	159	코리아신탁주 식회사	서울특별시 강남구 테헤란로 508, (대치동,해성2빌딩)	10층		
58	김해시 한림면 영동리	964-2	964-2	답	17	17	17	정*영	경상남도 김해시 장유면 월산로 10, ***동 ***호(석봉마을 대동아파트)			
59	김해시 한림면 영동리	964-3	964-3	답	1,220	1,220	1,220	정*영	경상남도 김해시 장유면 월산로 10, ***동 ***호(석봉마을 대동아파트)			
60	김해시 한림면 영동리	964-4	964-4	임	145	145	145	코리아신탁주 식회사	서울특별시 강남구 테헤란로 508, (대치동,해성2빌딩)	10층		
61	김해시 한림면 영동리	965	965	임	215	215	215	코리아신탁주 식회사	서울특별시 강남구 테헤란로 508, (대치동,해성2빌딩)	10층		
62	김해시 한림면 영동리	966	966	임	367	367	367	코리아신탁주 식회사	서울특별시 강남구 테헤란로 508, (대치동,해성2빌딩)	10층		
63	김해시 한림면 영동리	967	967	답	1,309	1,309	1,309	정*영	경상남도 김해시 장유면 월산로 10, ***동 ***호(석봉마을 대동아파트)			
64	김해시 한림면 영동리	967-1	967-1	답	843	843	843	학교법인 ****	부산 북구 주례동 1*7			
65	김해시 한림면 영동리	968-1	968-1	임	714	714	714	코리아신탁주 식회사	서울특별시 강남구 테헤란로 508, (대치동,해성2빌딩)	10층		
66	김해시 한림면 영동리	968-2	968-2	답	949	949	949	정*영	경상남도 김해시 장유면 월산로 10, ***동 ***호(석봉마을 대동아파트)			
67	김해시 한림면 영동리	969	969	임	17	17	17	코리아신탁주 식회사	서울특별시 강남구 테헤란로 508, (대치동,해성2빌딩)	10층		
68	김해시 한림면 영동리	970	970	임	93	93	93	코리아신탁주 식회사	서울특별시 강남구 테헤란로 508, (대치동,해성2빌딩)	10층		
69	김해시 한림면 영동리	971	971	전	380	380	380	정*영	경상남도 김해시 장유면 월산로 10, ***동 ***호(석봉마을 대동아파트)			
70	김해시 한림면 영동리	972-1	972-1	답	169	169	169	정*영	경상남도 김해시 장유면 월산로 10, ***동 ***호(석봉마을 대동아파트)			
71	김해시 한림면 영동리	972-2	972-2	임	321	321	321	코리아신탁주 식회사	서울특별시 강남구 테헤란로 508, (대치동,해성2빌딩)	10층		
72	김해시 한림면 영동리	972-3	972-3	답	281	281	281	정*영	경상남도 김해시 장유면 월산로 10, ***동 ***호(석봉마을 대동아파트)			
73	김해시 한림면 영동리	972-4	972-4	임	36	36	36	코리아신탁주 식회사	서울특별시 강남구 테헤란로 508, (대치동,해성2빌딩)	10층		
74	김해시 한림면 영동리	973	973	답	403	403	403	정*영	경상남도 김해시 장유면 월산로 10, ***동 ***호(석봉마을 대동아파트)			
75	김해시 한림면 영동리	974-2	974-2	전	1,137	1,137	1,137	정*영	경상남도 김해시 장유면 월산로 10, ***동 ***호(석봉마을 대동아파트)			
76	김해시 한림면 영동리	974-3	974-3	전	177	177	177	코리아신탁주 식회사	서울특별시 강남구 테헤란로 508, (대치동,해성2빌딩)	10층		
77	김해시 한림면 영동리	997-2	997-2	임	178	178	178	코리아신탁주 식회사	서울특별시 강남구 테헤란로 508, (대치동,해성2빌딩)	10층		
78	김해시 한림면 영동리	1004-1	1004-1	전	41	41	41	정*영	경상남도 김해시 장유면 월산로 10, ***동 ***호(석봉마을 대동아파트)			
79	김해시 한림면 영동리	1005	1005	답	304	304	304	강*석	진영면 좌관리 ***			
80	김해시 한림면 영동리	1006	1006	답	53	53	53	정*영	경상남도 김해시 장유면 월산로 10, ***동 ***호(석봉마을 대동아파트)			
81	김해시 한림면 영동리	1007	1007	답	2,879	2,879	2,879	정*영	경상남도 김해시 장유면 월산로 10, ***동 ***호(석봉마을 대동아파트)			
82	김해시 한림면 영동리	1008	1008	전	374	374	374	정*영	경상남도 김해시 장유면 월산로 10, ***동 ***호(석봉마을 대동아파트)			

일련 번호	소재지	지번		지목	면적 단위	면적		소유자		소유권이외의 권리		권리 내용
		기정	변경			기정	변경	성명	주소	주소	성명	
83	김해시 한림면 명동리	1009-1	1009-1	임	172	172	172	코리아신탁주 식회사	서울특별시 강남구 테헤란로 508, 10층 (대치동,해성2빌딩)			
84	김해시 한림면 명동리	1009-10	1009-10	과	9,762	9,762	9,762	국(기획 재정부)				
85	김해시 한림면 명동리	1009-2	1009-2	답	2,569	2,569	2,569	정*영	경상남도 김해시 장유면 월산로 10, ***동 ***호(석봉마을 대동아파트)			
86	김해시 한림면 명동리	1009-3	1009-3	임	36	36	36	코리아신탁주 식회사	서울특별시 강남구 테헤란로 508, 10층 (대치동,해성2빌딩)			
87	김해시 한림면 명동리	1009-4	1009-4	답	36	36	36	정*영	경상남도 김해시 장유면 월산로 10, ***동 ***호(석봉마을 대동아파트)			
88	김해시 한림면 명동리	1009-5	1009-5	임	69	69	69	코리아신탁주 식회사	서울특별시 강남구 테헤란로 508, 10층 (대치동,해성2빌딩)			
89	김해시 한림면 명동리	1009-6	1009-6	답	40	40	40	정*영	경상남도 김해시 장유면 월산로 10, ***동 ***호(석봉마을 대동아파트)			
90	김해시 한림면 명동리	1009-7	1009-7	답	301	301	301	정*영	경상남도 김해시 장유면 월산로 10, ***동 ***호(석봉마을 대동아파트)			
91	김해시 한림면 명동리	1009-8	1009-8	묘	648	648	648	코리아신탁주 식회사	서울특별시 강남구 테헤란로 508, 10층 (대치동,해성2빌딩)			
92	김해시 한림면 명동리	1009-9	1009-9	임	605	605	605	코리아신탁주 식회사	서울특별시 강남구 테헤란로 508, 10층 (대치동,해성2빌딩)			
93	김해시 한림면 명동리	1347	1347	구	350	350	350	국(국토 교통부)				
94	김해시 한림면 명동리	산30-4	산30-4	임	18,284	18,284	18,284	디*씨 주식회사	김해시 한림면 명동리 **96			
95	김해시 한림면 명동리	산31	산31	임	397	397	397	디*씨 주식회사	김해시 한림면 명동리 **96			
96	김해시 한림면 명동리	산33	산33	임	5,950	5,950	5,950	코리아신탁주 식회사	서울특별시 강남구 테헤란로 508, 10층 (대치동,해성2빌딩)			
97	김해시 한림면 명동리	산34	산34	임	10,909	10,909	10,909	코리아신탁주 식회사	서울특별시 강남구 테헤란로 508, 10층 (대치동,해성2빌딩)			
98	김해시 한림면 명동리	산35	산35	임	53,950	53,950	53,950	코리아신탁주 식회사	서울특별시 강남구 테헤란로 508, 10층 (대치동,해성2빌딩)			
99	김해시 한림면 명동리	산36	산36	임	298	298	298	강*수	부산 사하구 신평동 ***-1 럭키무지개 타운 *동 1**호			
100	김해시 한림면 명동리	산37-2	산37-2	임	30,520	30,520	30,520	코리아신탁주 식회사	서울특별시 강남구 테헤란로 508, 10층 (대치동,해성2빌딩)			
101	김해시 한림면 명동리	산37-3	산37-3	임	500	500	500	코리아신탁주 식회사	서울특별시 강남구 테헤란로 508, 10층 (대치동,해성2빌딩)			
102	김해시 한림면 명동리	산37-4	산37-4	임	42,183	42,183	42,183	코리아신탁주 식회사	서울특별시 강남구 테헤란로 508, 10층 (대치동,해성2빌딩)			
103	김해시 한림면 명동리	산38	산38	임	298	298	298	창녕*씨 선지파만유 공문중총회	진해시 부흥동 1-11 대신한울아파트 ***호			
104	김해시 한림면 명동리	산39	산39	임	496	496	496	창녕*씨 선지파만유공 문중총회	진해시 부흥동 1-11 대신한울아파트 ***호			
105	김해시 한림면 명동리	산40	산40	임	397	397	397	조*환				
106	김해시 한림면 명동리	산41	산41	임	397	397	397	조*환				
107	김해시 한림면 명동리	산42	산42	임	198	198	198	김*일	김해시 한림면 병동리 ***-2			
108	김해시 한림면 명동리	산43	산43	임	1,686	1,686	1,686	이*취	서울 강남구 논현동 276 경복아파트비 동***호			
109	김해시 한림면 명동리	산43-1	산43-1	구	681	681	681	국(농림축산식 품부)				
110	김해시 한림면 명동리	산46	산46	임	1,884	1,884	1,884	코리아신탁주 식회사	서울특별시 강남구 테헤란로 508, 10층 (대치동,해성2빌딩)			
111	김해시 한림면 명동리	산47-1	산47-1	임	978	978	978	코리아신탁주 식회사	서울특별시 강남구 테헤란로 508, 10층 (대치동,해성2빌딩)			

일련 번호	소재지	지번		지목	면적 면적	편입면적		소유자		소유권이외의 권리		권리 내용
		기정	변경			기정	변경	성명	주소	주소	성명	
112	김해시 한림면 병동리	산48	산48	임	23,008	23,008	23,008	코리아신탁주 식회사	서울특별시 강남구 테헤란로 508, 10층 (대치동,해성2빌딩)			
113	김해시 한림면 병동리	산49-1	산49-1	임	28,842	28,842	28,842	코리아신탁주 식회사	서울특별시 강남구 테헤란로 508, 10층 (대치동,해성2빌딩)			
114	김해시 한림면 병동리	산50	산50	임	397	397	397	안*순 외 7인	경상남도 김해시 한림면 김해대로***2 번길 181-7			
115	김해시 한림면 병동리	산51	산51	임	198	198	198	이케이 인더스트리 주식회사	경상남도 김해시 금관대로731번길 20 (내덕동)			
116	김해시 한림면 병동리	산52-1	산52-1	임	4,808	4,808	4,775	신*수 외 1인	부산 북구 화명동 1150 동원로알듀크 ***동 2005호			
117	김해시 한림면 병동리	산54-3	산54-3	임	1,919	1,919	1,919	코리아신탁주 식회사	서울특별시 강남구 테헤란로 508, 10층 (대치동,해성2빌딩)			
118	김해시 한림면 병동리	산54-4	산54-4	구	832	832	832	국(농림축산식 품부)				
119	김해시 한림면 병동리	168-1	168-1	임	116	116	116	국(기획 재정부)				
120	김해시 한림면 병동리	169-1	169-1	전	103	103	103	코리아신탁주 식회사	서울특별시 강남구 테헤란로 508, 10층 (대치동,해성2빌딩)			
121	김해시 한림면 병동리	206	206	전	79	79	79	조*준	김해시 한림면 병동리 **3			
122	김해시 한림면 병동리	207	207	전	360	360	360	박*철 외 2인	김해시 한림면 병동리 **9			
123	김해시 한림면 병동리	207-1	207-1	답	86	86	86	코리아신탁주 식회사	서울특별시 강남구 테헤란로 508, 10층 (대치동,해성2빌딩)			
124	김해시 한림면 병동리	221-6	221-6	전	189	189	189	코리아신탁주 식회사	서울특별시 강남구 테헤란로 508, 10층 (대치동,해성2빌딩)			
125	김해시 한림면 병동리	223-1	223-1	전	390	390	390	코리아신탁주 식회사	서울특별시 강남구 테헤란로 508, 10층 (대치동,해성2빌딩)			
126	김해시 한림면 병동리	223-2	223-2	대	20	20	20	박*규	김해시 한림면 병동리 **8			
127	김해시 한림면 병동리	224	224	전	737	737	737	코리아신탁주 식회사	서울특별시 강남구 테헤란로 508, 10층 (대치동,해성2빌딩)			
128	김해시 한림면 병동리	224-1	224-1	임	238	238	238	코리아신탁주 식회사	서울특별시 강남구 테헤란로 508, 10층 (대치동,해성2빌딩)			
129	김해시 한림면 병동리	225	225	전	631	631	631	코리아신탁주 식회사	서울특별시 강남구 테헤란로 508, 10층 (대치동,해성2빌딩)			
130	김해시 한림면 병동리	225-1	225-1	임	129	129	129	이*휘	서울 강남구 논현동 276 경복아파트비동***호			
131	김해시 한림면 병동리	225-2	225-2	답	89	89	89	이*달	밀양군 하남면 명례리			
132	김해시 한림면 병동리	225-5	225-5	도	205	205	205	국(국토 교통부)				
133	김해시 한림면 병동리	225-6	225-6	전	490	490	490	코리아신탁주 식회사	서울특별시 강남구 테헤란로 508, 10층 (대치동,해성2빌딩)			
134	김해시 한림면 병동리	225-7	225-7	전	90	90	90	코리아신탁주 식회사	서울특별시 강남구 테헤란로 508, 10층 (대치동,해성2빌딩)			
135	김해시 한림면 병동리	226-5	226-5	전	514	514	514	코리아신탁주 식회사	서울특별시 강남구 테헤란로 508, 10층 (대치동,해성2빌딩)			
136	김해시 한림면 병동리	227-1	227-1	전	80	80	80	코리아신탁주 식회사	서울특별시 강남구 테헤란로 508, 10층 (대치동,해성2빌딩)			
137	김해시 한림면 병동리	236-1	236-1	임	590	590	590	이*휘	서울 강남구 논현동 276 경복아파트비동**2호			
138	김해시 한림면 병동리	237	237	전	221	221	221	코리아신탁주 식회사	서울특별시 강남구 테헤란로 508, 10층 (대치동,해성2빌딩)			
139	김해시 한림면 병동리	238-1	238-1	임	50	50	50	박*남 외 1인	김해시 봉황동 3*2-9			
140	김해시 한림면 병동리	238-2	238-2	전	853	853	853	박*남 외 1인	김해시 봉황동 3*2-9			

일련 번호	소재지	지번		지목	면적 면적	편입면적		소유자		소유권이외의 권리		권리 내용
		기정	변경			기정	변경	성명	주소	주소	성명	
141	김해시 한림면 병동리	238-3	238-3	임	109	109	109	박*남 외 1인	김해시 봉황동 3*2-9			
142	김해시 한림면 병동리	238-4	238-4	목	618	618	618	코리아신탁주 식회사	서울특별시 강남구 테헤란로 508, 10층 (대치동,해성2빌딩)			
143	김해시 한림면 병동리	238-5	238-5	전	644	644	644	코리아신탁주 식회사	서울특별시 강남구 테헤란로 508, 10층 (대치동,해성2빌딩)			
144	김해시 한림면 병동리	238-6	238-6	묘	159	159	159	하*생	김해시 한림면 병동리 **9			
145	김해시 한림면 병동리	238-7	238-7	전	222	222	222	코리아신탁주 식회사	서울특별시 강남구 테헤란로 508, 10층 (대치동,해성2빌딩)			
146	김해시 한림면 병동리	238-8	238-8	전	238	238	238	노*수	어방동 ***-2			
147	김해시 한림면 병동리	239	239	답	73	73	73	박*남 외 1인	김해시 봉황동 **2-9			
148	김해시 한림면 병동리	240	240	전	152	152	152	배*영				
149	김해시 한림면 병동리	241	241	전	247	247	247	코리아신탁주 식회사	서울특별시 강남구 테헤란로 508, 10층 (대치동,해성2빌딩)			
150	김해시 한림면 병동리	241-1	241-1	전	90	90	90	코리아신탁주 식회사	서울특별시 강남구 테헤란로 508, 10층 (대치동,해성2빌딩)			
151	김해시 한림면 병동리	242	242	전	360	360	360	코리아신탁주 식회사	서울특별시 강남구 테헤란로 508, 10층 (대치동,해성2빌딩)			
152	김해시 한림면 병동리	242-1	242-1	목	510	510	510	코리아신탁주 식회사	서울특별시 강남구 테헤란로 508, 10층 (대치동,해성2빌딩)			
153	김해시 한림면 병동리	243	243	답	79	79	79	최*식	김해시 한림면 병동리 1***-1			
154	김해시 한림면 병동리	244	244	답	2,241	2,241	2,241	조*현	마산시 완월동 438 청구제네스아파트 10*동 ****호			
155	김해시 한림면 병동리	246-1	246-1	답	2,535	2,535	2,535	신*수 외 1인	부산 북구 화명동 1150 동원로얄듀크 1**동 20**호			
156	김해시 한림면 병동리	247	247	답	86	86	86	이케이 인더스트리 주식회사	경상남도 김해시 금관대로731번길 20(내덕동)			
157	김해시 한림면 병동리	248	248	답	1,749	1,749	1,749	이*휘	서울 강남구 논현동 276 경복아파트비동***호			
158	김해시 한림면 병동리	249-1	249-1	도	48	48	48	국(국토 교통부)				
159	김해시 한림면 병동리	251	251	답	3,372	3,372	3,372	코리아신탁주 식회사	서울특별시 강남구 테헤란로 508, 10층 (대치동,해성2빌딩)			
160	김해시 한림면 병동리	252	252	답	628	628	628	코리아신탁주 식회사	서울특별시 강남구 테헤란로 508, 10층 (대치동,해성2빌딩)			
161	김해시 한림면 병동리	253-1	253-1	답	1,732	1,732	1,732	코리아신탁주 식회사	서울특별시 강남구 테헤란로 508, 10층 (대치동,해성2빌딩)			
162	김해시 한림면 병동리	253-2	253-2	전	569	569	569	코리아신탁주 식회사	서울특별시 강남구 테헤란로 508, 10층 (대치동,해성2빌딩)			
163	김해시 한림면 병동리	254-1	254-1	답	1,721	1,721	1,721	코리아신탁주 식회사	서울특별시 강남구 테헤란로 508, 10층 (대치동,해성2빌딩)			
164	김해시 한림면 병동리	1110	1110	구	377	377	377	국(국토 교통부)				
165	김해시 한림면 병동리	1111	1111	도	307	307	307	국(국토 교통부)				
166	김해시 한림면 병동리	1112	1112	구	488	488	488	국(국토 교통부)				
167	김해시 한림면 병동리	1116-2	1116-2	구	70	70	70	국(국토 교통부)				
168	김해시 한림면 병동리	1116-3	1116-3	구	70	70	70	국(국토 교통부)				
169	김해시 한림면 병동리	1116-4	1116-4	구	125	125	125	국(국토 교통부)				

일련 번호	소재지	지번		지목	면적 부속	면적		성명	소유자 주소	소유권이외의 권리		권리 내용
		기정	변경			기정	변경			주소	주소	
170	김해시 한림면 명동리	1116-5	1116-5	구	178	178	178	국(국토 교통부)				
171	김해시 한림면 명동리	1119-1	1119-1	도	261	261	261	국(국토 교통부)				
172	김해시 한림면 명동리	-	867	답	952	-	952	김*배	김해시 한림면 명동리 8*3			
173	김해시 한림면 명동리	-	912-5	답	112	-	17	정*영	경상남도 김해시 월산로 10, ***동 ***호(부곡동,석봉마을 대동아파트)			
174	김해시 한림면 명동리	-	917-3	도	69	-	33	이*곤	밀양군 부북면 사포리			
175	김해시 한림면 명동리	-	917-4	장	607	-	606	코리아신탁주 식회사	서울특별시 강남구 테헤란로 508, 10층 (대치동,해성2빌딩)			
176	김해시 한림면 명동리	-	917-6	전	443	-	443	정*영	경상남도 김해시 월산로 10, ***동 ***호(부곡동,석봉마을 대동아파트)			
177	김해시 한림면 명동리	-	917-7	도	102	-	102	코리아신탁주 식회사	서울특별시 강남구 테헤란로 508, 10층 (대치동,해성2빌딩)			
178	김해시 한림면 명동리	-	917-8	잡	87	-	87	코리아신탁주 식회사	서울특별시 강남구 테헤란로 508, 10층 (대치동,해성2빌딩)			
179	김해시 한림면 명동리	-	917-9	도	20	-	19	코리아신탁주 식회사	서울특별시 강남구 테헤란로 508, 10층 (대치동,해성2빌딩)			
180	김해시 한림면 명동리	-	918	장	575	-	575	코리아신탁주 식회사	서울특별시 강남구 테헤란로 508, 10층 (대치동,해성2빌딩)			
181	김해시 한림면 명동리	-	918-1	대	187	-	187	코리아신탁주 식회사	서울특별시 강남구 테헤란로 508, 10층 (대치동,해성2빌딩)			
182	김해시 한림면 명동리	-	918-3	임	224	-	224	코리아신탁주 식회사	서울특별시 강남구 테헤란로 508, 10층 (대치동,해성2빌딩)			
183	김해시 한림면 명동리	-	919	대	355	-	355	코리아신탁주 식회사	서울특별시 강남구 테헤란로 508, 10층 (대치동,해성2빌딩)			
184	김해시 한림면 명동리	-	961	전	86	-	86	정*영	경상남도 김해시 월산로 10, ***동 ***호(부곡동,석봉마을 대동아파트)			
185	김해시 한림면 명동리	-	975-1	장	2,244	-	2,244	코리아신탁주 식회사	서울특별시 강남구 테헤란로 508, 10층 (대치동,해성2빌딩)			
186	김해시 한림면 명동리	-	977-5	임	972	-	512	김해시				
187	김해시 한림면 명동리	-	1003	전	473	-	53	임*태 외 1인	부산 금정구 남산동 ***-16 골트힐 502호			
188	김해시 한림면 명동리	-	1004	전	171	-	171	정태영	경상남도 김해시 장유면 월산로 10, 503동 201호(석봉마을 대동아파트)			
189	김해시 한림면 명동리	-	1011-2	임	7,858	-	642	임*태 외 1인	부산 금정구 남산동 ***-16 골트힐 502호			
190	김해시 한림면 명동리	-	산132	임	45,818	-	8,221	김해김씨 시중공파 한림면종중	김해시 한림면 명동리 876-1			
191	김해시 한림면 명동리	-	산134-1	임	14,975	-	7,710	구*순	김해시 한림면 명동리 **4			
192	김해시 한림면 명동리	-	산135	임	16,463	-	13,991	코리아신탁주 식회사	서울특별시 강남구 테헤란로 508, 10층 (대치동,해성2빌딩)			
193	김해시 한림면 명동리	-	산136	임	198	-	161	서*출	부산 남구 대연동 1536-12 대연오양양지맨션 6동 ***호			
194	김해시 한림면 명동리	-	산137	임	3,967	-	3,967	김해시				
195	김해시 한림면 명동리	-	산138	묘	6,347	-	6,347	김해대동 첨단산업 주식회사	경상남도 김해시 김해대로 2419,2층(부원동, 애국빌딩)			
196	김해시 한림면 명동리	-	산142-1	임	67	-	67	코리아신탁주 식회사	서울특별시 강남구 테헤란로 508, 10층 (대치동,해성2빌딩)			
197	김해시 한림면 명동리	-	산143-1	임	6,199	-	6,199	코리아신탁주 식회사	서울특별시 강남구 테헤란로 508, 10층 (대치동,해성2빌딩)			
198	김해시 한림면 명동리	-	산145	임	7,438	-	1,230	조*균	김해시 안동 ***			

일련 번호	소재지	지번		지목	면적 부속	편입면적		소유자		소유권이외의 권리		권리 내용
		기정	변경			기정	변경	성명	주소	주소	성명	
199	김해시 한림면 명동리	-	산146	임	9,591	-	278	정*진	부산 사하구 동매로 120, ***동 ***호 (하단동, 한신혜성아파트)			
200	김해시 한림면 명동리	-	산146-1	임	196	-	64	국(국토 교통부)				
201	김해시 한림면 명동리	-	산147	임	2,260	-	2,260	코리아신탁주 식회사	서울특별시 강남구 테헤란로 508, 10층 (대치동,해성2빌딩)			
202	김해시 한림면 명동리	-	산147-1	임	3	-	3	국(국토 교통부)				
203	김해시 한림면 명동리	-	산147-2	임	632	-	54	코리아신탁주 식회사	서울특별시 강남구 테헤란로 508, 10층 (대치동,해성2빌딩)			
204	김해시 한림면 명동리	-	산149	임	53	-	53	코리아신탁주 식회사	서울특별시 강남구 테헤란로 508, 10층 (대치동,해성2빌딩)			
205	김해시 한림면 명동리	-	산151-2	임	1,750	-	1,750	코리아신탁주 식회사	서울특별시 강남구 테헤란로 508, 10층 (대치동,해성2빌딩)			
206	김해시 한림면 명동리	-	산151-3	임	1,573	-	1,573	코리아신탁주 식회사	서울특별시 강남구 테헤란로 508, 10층 (대치동,해성2빌딩)			
207	김해시 한림면 명동리	-	산157-1	구	414	-	414	국(농림축산식 품부)				
208	김해시 한림면 명동리	-	산159	임	793	-	793	코리아신탁주 식회사	서울특별시 강남구 테헤란로 508, 10층 (대치동,해성2빌딩)			
209	김해시 한림면 명동리	-	산172-1	임	1,431	-	364	정*영	경상남도 김해시 장유면 월산로 10, ***동 ***호(석봉마을 대동아파트)			
210	김해시 한림면 명동리	-	산174-1	임	315	-	315	코리아신탁주 식회사	서울특별시 강남구 테헤란로 508, 10층 (대치동,해성2빌딩)			
211	김해시 한림면 명동리	-	산174-2	임	595	-	595	코리아신탁주 식회사	서울특별시 강남구 테헤란로 508, 10층 (대치동,해성2빌딩)			
212	김해시 한림면 명동리	-	산174-3	묘	1,190	-	694	코리아신탁주 식회사	서울특별시 강남구 테헤란로 508, 10층 (대치동,해성2빌딩)			
213	김해시 한림면 명동리	-	산174-5	임	163	-	163	코리아신탁주 식회사	서울특별시 강남구 테헤란로 508, 10층 (대치동,해성2빌딩)			
214	김해시 한림면 명동리	-	산175-1	임	28,151	-	4,986	주식회사코메 론	부산 사하구 장림동 575			
215	김해시 한림면 명동리	-	산200	임	26,247	-	16,532	코리아신탁주 식회사	서울특별시 강남구 테헤란로 508, 10층 (대치동,해성2빌딩)			
216	김해시 한림면 명동리	-	산204	임	2,644	-	2,215	디엠씨 주식회사	김해시 한림면 명동리 1196			
217	김해시 한림면 명동리	-	168-4	전	245	-	148	이*주	경기도 과천시 관문로 128,122동***호(중앙동,주공아파트)			
218	김해시 한림면 명동리	-	169	전	214	-	214	코리아신탁주 식회사	서울특별시 강남구 테헤란로 508, 10층 (대치동,해성2빌딩)			
219	김해시 한림면 명동리	-	187-1	구	60	-	30	국(농림축산식 품부)				
220	김해시 한림면 명동리	-	187-6	전	213	-	213	박*규	김해시 한림면 병동리 ***-1			
221	김해시 한림면 명동리	-	194	답	119	-	119	진*규	경상남도 김해시 한림면 김해대로1***번길 ***-7			
222	김해시 한림면 명동리	-	195	전	701	-	701	진*규	경상남도 김해시 한림면 김해대로1***번길 ***-7			
223	김해시 한림면 명동리	-	204	답	1,051	-	1,051	신*숙 외 3인	경상남도 김해시 인제로 1*7,10동 1608호(어방동, 대우유토피아아파트)			
224	김해시 한림면 명동리	-	205	전	1,342	-	1,342	박*철 외 2인	김해시 한림면 병동리 **9			
225	김해시 한림면 명동리	-	208	전	959	-	959	안*순 외 7인	경상남도 김해시 한림면 김해대로10**번길 **1-7			
226	김해시 한림면 명동리	-	209	대	1,365	-	1,365	안*순 외 7인	경상남도 김해시 한림면 김해대로10**번길 **1-7			
227	김해시 한림면 명동리	-	210	대	192	-	192	구*오	김해시 한림면 병동리 2**			

일련 번호	소재지	지번		지목	면적 부속	편입면적		소유자		소유권이외의 권리		권리 내용
		기정	변경			기정	변경	성명	주소	주소	성명	
227	김해시 한림면 병동리	-	210	대	192	-	192	구*오	김해시 한림면 병동리 ***			
228	김해시 한림면 병동리	-	211	대	479	-	453	박*진	경상남도 김해시 한림면 김해대로1***번길 1**~8			
229	김해시 한림면 병동리	-	212-2	전	886	-	570	신*두	부산 부산진구 개금동 455 신개금엘지(아) ***동 1002호			
230	김해시 한림면 병동리	-	212-3	대	281	-	281	조*영	김해시 한림면 병동리 ***-1			
231	김해시 한림면 병동리	-	213-1	전	711	-	61	조*영	김해시 한림면 병동리 ***-1			
232	김해시 한림면 병동리	-	213-2	대	443	-	314	박*보	김해시 한림면 병동리 ***-2			
233	김해시 한림면 병동리	-	214	답	866	-	866	김*기	창원시 대산면 모산리 **~5			
234	김해시 한림면 병동리	-	215	전	185	-	185	진*윤 외 1인	경상남도 김해시 진영읍 장동로 55, ***동 ***호 (중흥에스클래스진영1단지)			
235	김해시 한림면 병동리	-	216	대	188	-	188	송*학				
236	김해시 한림면 병동리	-	217	대	322	-	322	안*경	김해시 한림면 병동리 **7			
237	김해시 한림면 병동리	-	217-1	도	58	-	58	안*경	내동 **02-10			
238	김해시 한림면 병동리	-	218	대	674	-	674	유*자 외 2인	김해시 장유면 삼문리 62-2 젤미마을5단지푸르지오아파트 **1동 **2호			
239	김해시 한림면 병동리	-	219	대	610	-	610	진*훈	김해시 진영읍 여래리 344 장북아파트 201동 605호			
240	김해시 한림면 병동리	-	219-1	대	276	-	276	진*규	김해시 한림면 병동리 209			
241	김해시 한림면 병동리	-	219-2	대	763	-	763	채*열	어방동 4**~10 시영아파트 **1동 **02호			
242	김해시 한림면 병동리	-	220-1	전	182	-	182	박*영	김해시 구산동 576 한라비발디 **0동 **03호			
243	김해시 한림면 병동리	-	220-2	대	60	-	60	박*영	김해시 구산동 576 한라비발디 **0동 ***3호			
244	김해시 한림면 병동리	-	221-1	전	313	-	313	이*효	동상동 **9-4			
245	김해시 한림면 병동리	-	221-2	답	919	-	919	이*효	동상동 **9-4			
246	김해시 한림면 병동리	-	221-3	대	182	-	182	이*효	동상동 **9-4			
247	김해시 한림면 병동리	-	221-5	대	56	-	56	김*연 외 5인	김해시 내동 **15-4 경원마을동아아파트 **0동 **1호			
248	김해시 한림면 병동리	-	222	대	96	-	96	김*연 외 5인	김해시 내동 **15-4 경원마을동아아파트 **0동 **1호			
249	김해시 한림면 병동리	-	225-3	전	153	-	153	박*숙	경상남도 김해시 한림면 한림로 4*5			
250	김해시 한림면 병동리	-	225-4	전	4	-	4	박*숙	경상남도 김해시 한림면 한림로 4*5			
251	김해시 한림면 병동리	-	226-1	전	640	-	640	박*숙	경상남도 김해시 한림면 한림로 4*5			
252	김해시 한림면 병동리	-	226-4	전	162	-	162	박*숙	경상남도 김해시 한림면 한림로 4*5			
253	김해시 한림면 병동리	-	227	전	198	-	198	박*숙	경상남도 김해시 한림면 한림로 4*5			
254	김해시 한림면 병동리	-	228	전	770	-	770	전*환 외 1인	부산 중구 보수동1가 41-1 대림에스타운 1동 ***1호			
255	김해시 한림면 병동리	-	229	답	258	-	258	송*학	김해시 한림면 병동리 **9			

일련 번호	소재지	지번		지목	면적 부속	편입면적		성명	소유자 주소	소유권이외의 권리		권리 내용
		기정	변경			기정	변경			주소	주소	
256	김해시 한림면 병동리	-	230-1	전	691	-	691	전*환	부산광역시 중구 범수길 72, 1동 ***1호 (보수동1가, 대림에스타운)			
257	김해시 한림면 병동리	-	230-2	전	1,392	-	1,392	노*식 외 2인	경북 경주시 양남면 읍천리 621-1 월성원자력사택 **2동 ***호			
258	김해시 한림면 병동리	-	230-3	전	869	-	869	김*엽 외 2인	경상남도 김해시 장유면 장유로329번길 **-**			
259	김해시 한림면 병동리	-	231	전	555	-	555	전*달	부산 중구 보수동1가 41-1 대림에스타운 1동 **01호			
260	김해시 한림면 병동리	-	232	전	3,068	-	3,068	전*달	부산 중구 보수동1가 41-1 대림에스타운 1동 **01호			
261	김해시 한림면 병동리	-	234	답	129	-	129	김*선 외 5인	부산 부산진구 감전동 5*4			
262	김해시 한림면 병동리	-	235	답	1,035	-	1,035	전*달	부산 중구 보수동1가 41-1 대림에스타운 1동 **01호			
263	김해시 한림면 병동리	-	236	임	488	-	488	이*휘	서울 강남구 논현동 276 경복아파트비동**2호			
264	김해시 한림면 병동리	-	245	임	1,511	-	1,102	조*수	김해시 한림면 병동리 1*4			
265	김해시 한림면 병동리	-	246	답	873	-	873	신*수 외 1인	부산 북구 화명동 1150 동원로알듀크 113동 **05호			
266	김해시 한림면 병동리	-	254	답	689	-	689	전*환	부산 중구 보수동1가 41-1 대림에스타운 1동 **01호			
267	김해시 한림면 병동리	-	255	답	192	-	192	김*선 외 5인	부산 부산진구 감전동 **4			
268	김해시 한림면 병동리	-	256	전	165	-	165	전*달	부산 중구 보수동1가 41-1 대림에스타운 1동 **01호			
269	김해시 한림면 병동리	-	257-1	전	661	-	661	진*민	울산 동구 방어진순환도로 *73, 1동 ***호 (전하동, 녹수관)			
270	김해시 한림면 병동리	-	257-2	묘	681	-	681	진*영	부산 동구 좌천동 9**-5			
271	김해시 한림면 병동리	-	257-3	도	40	-	40	진*조	김해시 한림면 병동리 **4			
272	김해시 한림면 병동리	-	258-1	목	970	-	970	하*경	창원시 팔용동 125 원풍벽산아파트 **8동 203호			
273	김해시 한림면 병동리	-	258-3	목	1,080	-	1,080	하*경	창원시 팔용동 125 원풍벽산아파트 **8동 203호			
274	김해시 한림면 병동리	-	259	대	273	-	273	김*진	부산광역시 남구 분포로 113,233동 ***1호(용호동, 엘지메트로시티)			
275	김해시 한림면 병동리	-	259-1	대	679	-	679	김*진	부산 해운대구 반여동 1405-31 삼익그린맨션3동 **2호			
276	김해시 한림면 병동리	-	260	대	668	-	668	하*조	경상남도 김해시 한림면 김해대로1022번길 **0-15			
277	김해시 한림면 병동리	-	261-1	답	136	-	136	하*조	경상남도 김해시 한림면 김해대로1022번길 **0-15			
278	김해시 한림면 병동리	-	262-1	도	248	-	248	전*달	부산 중구 보수동1가 41-1 대림에스타운 1동 **01호			
279	김해시 한림면 병동리	-	262-2	답	66	-	66	전*달	부산 중구 보수동1가 41-1 대림에스타운 1동 **01호			
280	김해시 한림면 병동리	-	263	답	493	-	493	진*문	구산동 410 구산동제4주공아파트 404동 **02호			
281	김해시 한림면 병동리	-	264-2	답	701	-	701	진*문	구산동 410 구산동제4주공아파트 404동 **02호			
282	김해시 한림면 병동리	-	265-2	답	770	-	770	박*수	김해시 진영읍 진영리 275-244 성은빌라 에이동 **2호			
283	김해시 한림면 병동리	-	265-3	답	1,841	-	1,841	박*수	김해시 진영읍 진영리 275-244 성은빌라 에이동 **2호			
284	김해시 한림면 병동리	-	266	답	1,593	-	1,593	김*남	김해시 주촌면 선지리 **5			

일련 번호	소재지	지번		지목	공 면 적	면적		성명	소유자 주소	소유권이외의 권리		권리 내용
		기정	변경			기정	변경			주소	성명	
285	김해시 한림면 병동리	-	267	전	1,192	-	1,192	진*술	김해시 한림면 병동리 **2			
286	김해시 한림면 병동리	-	267-1	전	468	-	468	김*석	김해시 한림면 병동리 **2			
287	김해시 한림면 병동리	-	267-2	전	467	-	434	진*용	김해시 한림면 병동리 **2			
288	김해시 한림면 병동리	-	267-3	전	1,290	-	844	진*규	부산 동래구 안락동 1240 안락뜨란채1단지아파트 ***동 ***호			
289	김해시 한림면 병동리	-	267-4	전	1,063	-	746	박*자	경상남도 김해시 가락로 294번길 7,***동 ***호 (구산동, 구산동제4주공아파트)			
290	김해시 한림면 병동리	-	267-5	전	469	-	54	성*수	김해시 내동 1115-4 경원 마을동아아파트 ***동 ***호			
291	김해시 한림면 병동리	-	268	전	754	-	78	박*자	경상남도 김해시 가락로 294번길 7, 40*동 ***호 (구산동, 구산동제4주공아파트)			
292	김해시 한림면 병동리	-	270-1	답	2,519	-	1,095	진*술	김해시 한림면 병동리 *12			
293	김해시 한림면 병동리	-	314	답	1,193	-	267	주*명	경상남도 김해시 한림면 김해대로102*번길 **-1			
294	김해시 한림면 병동리	-	315	답	1,382	-	1,382	창녕*씨 선지파안유공 문중중회	진해시 부흥동 1-11 대신한올아파트 ***호			
295	김해시 한림면 병동리	-	316	답	436	-	436	진*문	구산동 410 구산동 제4주공아파트 ***동 ***2호			
296	김해시 한림면 병동리	-	317	묘	1,924	-	1,924	송*백	김해시 한림면 병동리 ***-2			
297	김해시 한림면 병동리	-	318	답	1,187	-	1,187	노*석	울산시 울주군 온양면 대안리 266-2 우주그린가든아파트 ***동 **0호			
298	김해시 한림면 병동리	-	319	전	112	-	112	허*상	김해시 한림면 병동리 **0			
299	김해시 한림면 병동리	-	320-1	전	1,504	-	1,197	이*우	울산 남구 달동 118-1 달동2차 현대아파트 ***동 1**2호			
300	김해시 한림면 병동리	-	320-2	답	1,666	-	1,052	이*숙	김해시 한림면 병동리 **5			
301	김해시 한림면 병동리	-	320-3	대	185	-	185	하*조	경상남도 김해시 한림면 김해대로1022번길 ***-**			
302	김해시 한림면 병동리	-	320-4	답	526	-	521	하*조	경상남도 김해시 한림면 김해대로1022번길 ***-**			
303	김해시 한림면 병동리	-	339-2	전	542	-	542	정*순	부산 동래구 사직2동 81-1 주공아파트 **동 **호			
304	김해시 한림면 병동리	-	339-3	전	231	-	231	노*석	울산시 울주군 온양면 대안리 266-2 우주그린가든아파트 ***동 ***호			
305	김해시 한림면 병동리	-	340	답	298	-	298	진*규	김해시 한림면 병동리 **9			
306	김해시 한림면 병동리	-	341	답	1,134	-	879	진*규	김해시 한림면 병동리 **9			
307	김해시 한림면 병동리	-	342-1	답	658	-	652	진*규	김해시 한림면 병동리 **9			
308	김해시 한림면 병동리	-	342-2	답	1,656	-	795	진*규	김해시 한림면 병동리 **9			
309	김해시 한림면 병동리	-	1116	구	14,312	-	4,714	국(국토 교통부)				
310	김해시 한림면 병동리	-	1119	도	850	-	697	국(국토 교통부)				
311	김해시 한림면 병동리	-	1120	도	60	-	60	국(국토 교통부)				
312	김해시 한림면 병동리	-	1121	도	813	-	414	국(국토 교통부)				
313	김해시 한림면 병동리	-	산28-2	임	4,546	-	1,828	디엠씨 주식회사	김해시 한림면 명동리 1196			

일련 번호	소재지	지번		지목	공공 면적	편입면적		소유자		소유권이외의 권리		권리 내용
		기정	변경			기정	변경	성명	주소	주소	성명	
314	김해시 한림면 병동리	-	산37	임	542	-	542	코리아신탁주 식회사	서울특별시 강남구 테헤란로 508, 10층 (대치동,해성2빌딩)			
315	김해시 한림면 병동리	-	산49	임	11,918	-	9,771	코리아신탁주 식회사	서울특별시 강남구 테헤란로 508, 10층 (대치동,해성2빌딩)			
316	김해시 한림면 병동리	-	산52	임	4,613	-	778	신*수 외 1인	부산 북구 화명동 1150 동원로알듀크 1**동 **05호			
317	김해시 한림면 병동리	-	산53-1	임	38,677	-	4,743	구*숙 외 1인	부산 북구 화명동 1150 동원로알듀크 **동 ***5호			
318	김해시 한림면 병동리	-	산53-2	임	23,391	-	202	박*웅 외 1인	서울 동대문구 휘경동 **8-44			
319	김해시 한림면 병동리	-	산53-3	임	3,088	-	3,080	전*환	부산 중구 보수동1가 41-1 대림에이스타운 1동 ***1호			
320	김해시 한림면 병동리	-	산54	임	8,792	-	8,792	전*달	부산 서구 동대신동2가 313-143 삼익아파트7동5**호			
321	김해시 한림면 병동리	-	산54-1	구	197	-	197	국(농림축산식 품부)				
322	김해시 한림면 병동리	-	산55	임	10,314	-	1,479	조*완	부산 해운대구 우동 938 롯데아파트 3동 1**호			
323	김해시 한림면 병동리	-	산56	임	8,727	-	1	박*철 외 1인	김해시 한림면 병동리 ***			

나. 건축물 조서

기정

일련 번호	소 재 지		건물내역					소유자		
	위치	지번	지목	층별	구조	용도	부분 건축 면적 (㎡)	건축 면적 (㎡)	성명	주소
1	한림 명동	산 142-1	임	1	조적조/ 블럭조	주택	98.0	321.0	서*배외 1인	서울 양천구 목동 940 목동현대아파트 ***동 ***호
				1	스레이트	창고	83.0			
				1	스레이트	창고	82.0			
				1	스레이트	창고	58.0			
2	한림 명동	산 172-1	임	1	스레이트	동식물관련	32.0	84.0	정*영	경남 김해시 장유면 월산로 10, ***동 ***호(석봉마을 대동아파트)
				1	스레이트	동식물관련	39.0			
				1	스레이트	동식물관련	13.0			
3	한림 명동	산 202	임	1	조적조/ 블럭조	승신소 (통신)	62.0	62.0	정*영	경남 김해시 장유면 월산로 10, ***동 ***호(석봉마을 대동아파트)
4	한림 명동	907-1	답	1	조적조/ 블럭조	주택	107. 0	160.0	서*배외 1인	서울 양천구 목동 940 목동현대아파트 ***동 ****호
				1	스레이트	창고	53.0			
5	한림 명동	970	임	1	스레이트	동식물관련	34.0	115.0	이케이인더스 트리주식회사	경남 김해시 장유면 금관대로 731번길 20
				1	스레이트	동식물관련	81.0			
6	한림 명동	238-4	목	1	스레이트	동식물관련	307. 0	307.0	정*라외 1인	김해시 한림면 장방로 222번안길 **-***
7	한림 명동	242-1	목	1	스레이트	동식물관련	345. 0	373.0	강*령	경상북도 경주시 황성동 533-2 현대아파트 ***동 ***호
				1	스레이트	동식물관련	28.0			

변경

일련 번호	소 재 지		건물내역					소유자		
	위치	지번	지목	층별	구조	용도	부분 건축 면적 (㎡)	건축 면적 (㎡)	성명	주소
1	한림 명동	산 142-4	임	1	조적조/블럭조	주택	98.0	321.0	서*배 외 1인	서울 양천구 목동 940 목동현대아파트***동 ****호
				1	스레이트	창고	83.0			
				1	스레이트	창고	82.0			
				1	스레이트	창고	58.0			
2	한림 명동	산 172-1	임	1	스레이트	동식물관련	32.0	84.0	정*영	경남 김해시 장유면 월산로 10, ***동 ***호(석봉마을 대동아파트)
				1	스레이트	동식물관련	39.0			
				1	스레이트	동식물관련	13.0			
3	한림 명동	산 202	임	1	조적조/블럭조	승신소(통신)	62.0	62.0	정*영	경남 김해시 장유면 월산로 10, ***동 ***호(석봉마을 대동아파트)
4	한림 명동	907-1	답	1	조적조/블럭조	주택	107.0	160.0	서*배 외 1인	서울 양천구 목동 940 목동현대아파트 ***동 ****호
				1	스레이트	창고	53.0			
5	한림 명동	970	임	1	스레이트	동식물관련	34.0	115.0	이케이 인더스 트리 주식회 사	경남 김해시 장유면 금관대로 731번길 20
				1	스레이트	동식물관련	81.0			
6	한림 명동	917-4	장	1	경량철골조	공장	198	198.0	코리아 신탁주 식회사	서울특별시 강남구 테헤란로 508, 10층 (대치동, 해성2빌딩)
7	한림 명동	917-6	전	1	스레이트	창고	61.0	114.0	정*영	경남 김해시 장유면 월산로 10, ***동 ***호(석봉마을 대동아파트)
				1	스레이트	창고	53.0			
8	한림 명동	918	장	1	철골조	공장	199.5	199.5	코리아 신탁주 식회사	서울특별시 강남구 테헤란로 508, 10층 (대치동, 해성2빌딩)
9	한림 명동	918-1	대	1	스레이트	창고	104.0	194.0	코리아 신탁주 식회사	서울특별시 강남구 테헤란로 508, 10층 (대치동, 해성2빌딩)
				1	스레이트	창고	90.0			
10	한림 명동	975-1	장	1	일반철골구조	공장	492.4 8	594.48	코리아 신탁주 식회사	서울특별시 강남구 테헤란로 508, 10층 (대치동, 해성2빌딩)
				1	경량철골구조/판별	사무실	76.5			
				1	경량철골구조/판별	화장실,사위실,탈의실	25.5			

일련 번호	소재지		건물내역						소유자	
	위치	지번	지목	층별	구조	용도	부분건축 면적(㎡)	건축면적 (㎡)	성명	주소
11	한림동	209	대	1	블록	주택	33.06	66.11	진*규	경남 김해시 한림면 병동리 **9
				1	목조	주택	33.05			
12	한림동	210	대	1	목조	주택	19.83	19.83	구*용	경남 김해시 한림면 병동리 **0
13	한림동	211	대	1	경량철골조	창고	48.33	66.0	박*진	경남 김해시 한림면 김해대로 10***번길 1**~8
				1	경량철골조	주택	17.67			
14	한림동	212-2	전	1	스레이트	창고	225.0	225.0	신*두	부산 부산진구 개금동 455 신개금엘지(아) 2**동 10**호
15	한림동	212-3	대	1	블럭	주택	117.0	164.0	조*영	김해시 한림면 병동리 ***-1
				1	스레이트	창고	47.0			
16	한림동	213-2	대	1	블럭	주택	81.0	161.0	박*보	김해시 한림면 병동리 ***-2
				1	스레이트	창고	56.0			
				1	스레이트	창고	24.0			
17	한림동	215	전	1	블럭	주택	72.0	72.0	진*윤 외 1인	경남 김해시 진영읍 장등로 55, ***동 ***호 (중흥에스클래스진영1단지)
18	한림동	216	대	1	스레이트	창고	20.0	31.0	송*학	
				1	스레이트	창고	11.0			
19	한림동	217	대	1	경량철골조	주택	87.3	87.3	안*경	경남 김해시 한림면 병동리 ***
20	한림동	219	대	1	블록	주택	96.0	127.0	진*훈	경남 김해시 진영읍 여래리 344 장복아파트 ***동 **5호
				1	스레이트	창고	31.0			
21	한림동	219-1	대	1	블록	주택	105.0	207.0	진*규	경남 김해시 한림면 병동리 ***9
				1	스레이트	창고	38.0			
				1	스레이트	창고	25.0			
				1	스레이트	창고	19.0			
				1	스레이트	창고	20.0			
22	한림동	230-2	전	1	스레이트	창고	64.0	115.0	노*식 외 2인	경북 경주시 양남면 읍천리 621-1 월성원자력사택 ***동 ***호
				1	스레이트	창고	51.0			

일련 번호	소재지		건물내역						소유자	
	위치	지번	지목	층별	구조	용도	부분건축 면적(㎡)	건축면적 (㎡)	성명	주소
23	한림 병동	238-4	목	1	스레이트	동식물 관련	307.0	307.0	정*라 외 1인	김해시 한림면 장방로 222번 안길 ***-**
24	한림 병동	242-1	목	1	스레이트	동식물 관련	345.0	373.0	강*령	경상북도 경주시 황성동 533-2 현대아파트 2**동 9**호
				1	스레이트	동식물 관련	28.0			
25	한림 병동	258-1	목	1	스레이트	동식물 관련	516.0	516.0	하*경	창원시 팔용동 125 원풍벽산아파트 3**동 2**호
26	한림 병동	258-3	목	1	스레이트	동식물 관련	416.0	416.0	하*경	창원시 팔용동 125 원풍벽산아파트 3**동 2**호
27	한림 병동	259-1	대	1	블록	주택	62.0	62.0	김*진	부산광역시 남구 분포로 113, 233동 1***호 (용호동,엘지메트로시티)
28	한림 병동	260	대	1	블록	주택	93.0	190	하*조	경남 김해시 한림면 김해대로 1022번길 ***-15
				1	스레이트	창고	61.0			
				1	스레이트	창고	36.0			
29	한림 병동	320-4	답	1	스레이트	창고	53.0	53.0	하*조	경남 김해시 한림면 김해대로 1022번길 ***-15

다. 지장물 조서(변경)

구 분	수 량		단 위	비 고
	기정	변경		
분 묘	52	134	기	
화력주	36	36	개	
송신탑	1	1	개	