

김해 사이언스파크일반산업단지 도시개발구역 지정 (변경), 개발계획(변경) 및 실시계획(변경)인가 고시

김해시 고시 제2017-217호(2017.08.10)로 일반산업단지 도시개발구역으로 지정, 개발계획 및 실시계획 인가된 김해 사이언스파크일반산업단지에 대하여 『도시개발법』 제3조, 제4조 및 제17조의 규정에 의거 도시개발구역 지정 변경, 개발계획 변경 및 실시계획 변경을 인가하고 같은 법 제9조 및 제18조의 규정에 따라 고시하오니 이해관계인은 김해시청(도시개발과)에 비치된 관계서류를 열람하시기 바랍니다.

2018년 5월 10일

김 해 시 장

I. 도시개발구역 (변경)

1. 도시개발구역의 명칭 (변경없음)

- 김해 사이언스파크일반산업단지

2. 도시개발구역의 위치 및 면적 (변경)

- 위 치 : 기정) 경상남도 김해시 한림면 명동리 산165-1번지 일원
 (변경) 경상남도 김해시 한림면 명동리 산165-2번지 일원
- 면 적
 - 산업단지 : 기정) 845,664㎡ → (변경) 845,316㎡ [감] 348㎡
 - 지구외사업(임도) : 257㎡

※변경사유 : 경계분할측량결과 반영에 따른 지번변경 및 면적감소

II. 도시개발계획 (변경)

1. 도시개발사업 목적 (변경없음)

- 김해시에 일본기업인 구로다전기(주)와 국내기업인 이케이인더스트리(주)가 합작 법인인 주식회사 에코테크웰코리아를 설립하여 일반산업단지를 조성한 후 외국인 투자지역으로 지정하고
- 친환경, 첨단 업종의 유치로 고용창출 및 국내 기술이전, 외국인 투자지역의 조세 등의 특혜와 생산제품수출을 위한 양호한 교통기반시설 구축(부산 신항, 김해 국제공항, 진영 KTX역)으로 지역경제 활성화를 도모함

2. 도시개발사업의 시행자와 그 주된 사무소의 소재지 (변경없음)

- 사업시행자1 주 소 : 경상남도 김해시 한림면 김해대로 1216-3
성 명 : (주)에코테크웰코리아 대표이사 카네코 다카시
- 사업시행자2 주 소 : 경상남도 김해시 장유면 금관대로 731번길 20
성 명 : 이케이인더스트리(주) 대표이사 정태영

3. 도시개발사업의 시행기간 및 시행방법 (변경없음)

- 시행기간 : 개발구역지정일로부터 공사완료공고일
- 시행방식 : 수용 및 사용방식

4. 토지이용계획 및 기반시설계획 (변경)

1) 토지이용계획 (변경)

구 분	면 적(m ²)			구 성 비(%)		비 고
	기정	변경	변경후	기정	변경	
합 계	845,664	감) 348	845,316	100.0	100.0	
산업시설용지	451,510	-	451,510	53.3	53.3	
지원시설용지	20,970	-	20,970	2.5	2.5	
주거시설용지	13,155	-	13,155	1.6	1.6	
공공시설용지	360,029	감) 348	359,681	42.6	42.6	
도 로	243,799	감) 348	243,451	28.8	28.8	도시계획도로A=134,544m ² (15.9%) 도로사면(108,907m ²)포함
주 차 장	16,870	-	16,870	2.0	2.0	4개소
저 류 지	17,900	-	17,900	2.1	2.1	2개소
오수처리장	1,750	-	1,750	0.2	0.2	2개소
배 수 지	4,780	-	4,780	0.6	0.6	1개소
가 압 장	765	-	765	0.1	0.1	1개소
완 충 녹 지	28,725	-	28,725	3.4	3.4	9개소
소 공 원	25,865	-	25,865	3.1	3.1	4개소
폐기물처리장	19,575	-	19,575	2.3	2.3	1개소

2) 기반시설계획 (변경)

(1) 도로

○ 도로 총괄표

유별	합 계			1 류			2 류			3 류		
	노선수 (노선)	연장 (m)	면적 (㎡)	노선수 (노선)	연장 (m)	면적 (㎡)	노선수 (노선)	연장 (m)	면적 (㎡)	노선수 (노선)	연장 (m)	면적 (㎡)
합계	19	9,436	134,544	1	2,173	46,057	9	4,184	53,461	9	3,079	35,026
중로	12	7,251	117,531	1	2,173	46,057	5	2,413	38,296	6	2,665	33,178
소로	7	2,185	17,013	-	-	-	4	1,771	15,165	3	414	1,848

○ 도로조서

구분	구 모				기능	연장 (m)	기점	종점	사용 형태	주 요 경과지	최 초 결정일	비고
	등급	류별	번호	폭원 (m)								
기정	중로	1	6	20	집산 도로	2,173	명동리 909-7 (대1-1-1)	병동리 산52 (구역계)	일반 도로	-	김해시고시 2013-199	
기정	중로	2	17	15	집산 도로	1,610	중로 2-18	중로 1-6	일반 도로	-	김해시고시 2017-216	
기정	중로	2	18	15	집산 도로	315	중로 1-6	중로 2-17	일반 도로	-	김해시고시 2017-216	
기정	중로	2	19	15	집산 도로	100	중로 1-6	중로 2-17	일반 도로	-	김해시고시 2017-216	
기정	중로	2	22	15	집산 도로	200	중로 2-17	중로 2-17	일반 도로	-	김해시고시 2017-216	
기정	중로	2	27	15	집산 도로	188	중로 2-17	소로 2-76	일반 도로	-	김해시고시 2017-216	
기정	중로	3	11	12	집산 도로	227	중로 1-6	동측 구역계	일반 도로	-	김해시고시 2017-216	
기정	중로	3	12	12	집산 도로	444	중로 2-27	중로 2-17	일반 도로	-	김해시고시 2017-216	
기정	중로	3	13	12	집산 도로	795	중로 1-6	완충녹지 6-36	일반 도로	-	김해시고시 2017-216	
기정	중로	3	14	12	집산 도로	502	중로 3-13	남측 구역계	일반 도로	-	김해시고시 2017-216	
기정	중로	3	15	12	집산 도로	588	중로 3-13	저류지 6-6	일반 도로	-	김해시고시 2017-216	
기정	중로	3	16	12	집산 도로	109	소로 2-75	중로 1-6	일반 도로	-	김해시고시 2017-216	
기정	소로	2	74	8	국지 도로	491	중로 1-6	북측 구역계	일반 도로	-	김해시고시 2017-216	

구분	규 모				기능	연장 (m)	기점	종점	사용 형태	주 요 경과지	최 초 결정일	비고
	등급	류별	번호	폭원 (m)								
기정	소로	2	75	8	국지 도로	350	중로 1-6	중로 3-16	일반 도로	-	김해시고시 2017-216	
기정	소로	2	76	8	국지 도로	830	중로 2-17	소로 3-64	일반 도로	-	김해시고시 2017-216	
기정	소로	2	77	8	국지 도로	100	중로 1-6	중로 2-17	일반 도로	-	김해시고시 2017-216	
기정	소로	3	63	6	특수 도로	80	소로 2-74	북측 구역계	보행자 전용 도로	-	김해시고시 2017-216	
기정	소로	3	64	4	특수 도로	80	소로 2-76	중로 3-12	보행자 전용 도로	-	김해시고시 2017-216	
기정	소로	3	65	4	국지 도로	254	중로 3-15	중로 3-15	일반 도로	-	김해시고시 2017-216	

(2) 주차장

구분	도면표시 번호	시설명	시설의 세분	위 치	면적(m ²)			최 초 결정일	비고
					기정	변경	변경후		
합 계			-	-	16,870	-	16,870		
기정	6-22	주차장	노외 주차장	한림면 병동리 221-2번지 일원	4,350	-	4,350	김해시고시 2017-216	
기정	6-23	주차장	노외 주차장	한림면 병동리 산38번지 일원	6,010	-	6,010	김해시고시 2017-216	
기정	6-24	주차장	노외 주차장	한림면 명동리 968-1번지 일원	5,000	-	5,000	김해시고시 2017-216	
기정	6-28	주차장	노외 주차장	한림면 명동리 산151-14번지 일원	1,510	-	1,510	김해시고시 2017-216	

(3) 공원

구분	도면표시 번호	공원명	시설의 세 분	위 치	면적(m ²)			최 초 결정일	비고
					기정	변경	변경후		
합 계			-	-	25,865	-	25,865	-	
기정	6-23	공원	소공원	한림면 병동리 207번지 일원	3,575	-	3,575	김해시고시 2017-216	
기정	6-24	공원	소공원	한림면 병동리 산37-2번지 일원	9,520	-	9,520	김해시고시 2017-216	
기정	6-25	공원	소공원	한림면 명동리 산165-3번지 일원	4,785	-	4,785	김해시고시 2017-216	
기정	6-30	공원	소공원	한림면 명동리 산149-1번지 일원	7,985	-	7,985	김해시고시 2017-216	

(4) 완충녹지

○ 완충녹지 결정(변경)조서

구분	도면표시 번호	시설명	시설의 세분	위 치	면적(m ²)			최 초 결정일	비고
					기정	변경	변경후		
합 계			-	-	28,725	-	28,725	-	
기정	6-25	녹지	완충 녹지	한림면 명동리 산155번지 일원	3,455	-	3,455	김해시고시 2017-216	
기정	6-26	녹지	완충 녹지	한림면 명동리 산1006번지 일원	3,165	-	3,165	김해시고시 2017-216	
기정	6-27	녹지	완충 녹지	한림면 명동리 산174-6번지 일원	1,170	-	1,170	김해시고시 2017-216	
변경	6-28	녹지	완충 녹지	한림면 명동리 산200-2번지 일원	9,605	-	9,605	김해시고시 2017-216	
기정	6-34	녹지	완충 녹지	한림면 병동리 산35번지 일원	1,850	-	1,850	김해시고시 2017-216	
기정	6-35	녹지	완충 녹지	한림면 병동리 230-2번지 일원	1,365	-	1,365	김해시고시 2017-216	
기정	6-36	녹지	완충 녹지	한림면 병동리 산54번지 일원	2,260	-	2,260	김해시고시 2017-216	
변경	6-37	녹지	완충 녹지	한림면 병동리 산53-6번지 일원	2,745	-	2,745	김해시고시 2017-216	
변경	6-38	녹지	완충 녹지	한림면 명동리 산132-1번지 일원	3,110	-	3,110	김해시고시 2017-216	

○ 완충녹지 결정(변경)사유서

도면표시 번호	시설명	결정(변경) 내용	결정(변경) 사유
6-28	완충 녹지	· 주소변경 - 주소: 기정) 한림면 명동리 산200번지 일원 → 변경) 한림면 명동리 산200-2번지 일원	· 김해사이언스파크일반산업단지 경계분할측량에 따른 주소변경
6-37	완충 녹지	· 주소변경 - 주소: 기정) 한림면 병동리 산53-1번지 일원 → 변경) 한림면 병동리 산53-6번지 일원	· 김해사이언스파크일반산업단지 경계분할측량에 따른 주소변경
6-38	완충 녹지	· 주소변경 - 주소: 기정) 한림면 명동리 산132번지 일원 → 변경) 한림면 명동리 산132-1번지 일원	· 김해사이언스파크일반산업단지 경계분할측량에 따른 주소변경

(5) 유수지

구분	도면표시 번호	시설명	시설의 세분	위 치	면적(m ²)			최 초 결정일	비고
					기정	변경	변경후		
합 계				-	17,900	-	17,900	-	
기정	6-6	유수지	저류지	한림면 병동리 315번지 일원	7,375	-	7,375	김해시고시 2017-216	
기정	6-9	유수지	저류지	한림면 명동리 산151-5번지 일원	10,525	-	10,525	김해시고시 2017-216	

(6) 수질오염방지시설

구분	도면표시 번호	시설명	시설의 세 분	위 치	면적(m ²)			최 초 결정일	비고
					기정	변경	변경후		
합 계				-	1,750	-	1,750	-	
기정	6-4	수질오염 방지시설	오수 처리장	한림면 병동리 262-2번지 일원	860	-	860	김해시고시 2017-216	
기정	6-6	수질오염 방지시설	오수 처리장	한림면 명동리 974-2번지 일원	890	-	890	김해시고시 2017-216	

(7) 폐기물처리시설

구분	도면표시 번호	시설명	시설의 세 분	위 치	면적(m ²)			최 초 결정일	비고
					기정	변경	변경후		
합 계				-	19,575	-	19,575	-	
기정	6-2	폐기물 처리시설	일반 폐기물	한림면 병동리 246번지 일원	19,575	-	19,575	김해시고시 2017-216	

(8) 수도공급설비

○ 수도공급설비 결정(변경)조서

구분	도면표시 번호	시설명	시설의 세분	위 치	면적(m ²)			최 초 결정일	비고
					기정	변경	변경후		
합 계				-	5,545	-	5,545	-	
변경	6-9	수도공급 설비	배수지	한림면 명동리 산134-3번지 일원	4,780	-	4,780	김해시고시 2017-216	
기정	6-10	수도공급 설비	가압장	한림면 명동리 산151-14번지	765	-	765	김해시고시 2017-216	

○ 수도공급설비 결정(변경)사유서

도면표시 번호	시설명	결정(변경) 내용	결정(변경) 사유
6-9	수도 공급 설비	· 주소변경 - 주소: 기정) 한림면 명동리 산134-1번지 일원 → 변경) 한림면 명동리 산134-3번지 일원	· 김해사이언스파크일반산업단지 경계분할측량에 따른 주소변경

5. 국토교통부령으로 정하는 토지명세 : "붙임 1"

6. 도시개발구역 밖의 지역에서 도시개발구역의 이용에 제공되는 기반
시설에 관한 사항 : 해당없음

7. 실시계획의 인가신청기간

○ 개발계획 수립·고시한 날부터 3년이 되는 날

8. 관계도서의 열람방법

○ 관련도서는 김해시청(도시개발과)에 두고 이해관계인에게 보입니다(관련도서 게재생략).

9. 도시관리계획의 수립 또는 변경에 관한 사항(변경)

1) 용도지역 결정(변경)조서(변경)

(가) 용도지역 결정(변경)조서

구분	면적(m ²)			구성비(%)	비고
	기정	변경	변경후		
합계	845,664	감) 348	845,316	100.0	
도시지역	845,664	감) 348	845,316	100.0	
제2종일반주거지역	15,005	-	15,005	1.8	
일반공업지역	830,659	감) 348	830,311	98.2	
관리지역	-	-	-	-	
생산관리지역	-	-	-	-	
보전관리지역	-	-	-	-	
계획관리지역	-	-	-	-	
농림지역	-	-	-	-	

(나) 용도지역 결정(변경) 사유서

도면표시 번호	위 치	용도지역		면적 (m ²)	용적률 (%)	결정(변경)사유서
		기정	변경			
-	김해시 한림면 병동리 산165-2번 지 일원	일 반 공업지역	-	348	300	· 김해 사이언스파크일반산업단지 경계분할측량결과 반영에 따른 면적 감소

2) 용도지구 결정(변경)조서(변경없음)

구분	도 면 표 시 번호	지구명	위 치	제한 내용	면적(m ²)			최 초 결정일	비고
					기정	변경	변경후		
기정	6-10	자연 취락지구 (어병지구)	한림면 병동리 193번지 일원	김해시 도시계획 조례에 따름	34,507	-	34,507	김해시고시 2008-531 (2008.10.30)	

3) 지구단위계획구역 (변경)

(가) 지구단위계획구역 결정(변경) 조서

구분	도면표시 번호	구역명	위치	면적(m ²)			최초 결정일	비고
				기정	변경	변경후		
변경	6-5	김해 사이언스파크 일반산업단지 지구단위계획구역	김해시 한림면 명동리 산165-2번지 일원	845,664	감) 348	845,316	김해시고시 제2013-199 (2013.10.30.)	

(나) 지구단위계획구역 결정(변경) 사유서

도면표시 번호	구역명	변경내용	변경사유
6-5	김해시 한림면 명동리 산165-2번지 일원	· 면적감소 기정 845,664m ² →변경 845,316m ² (감 348m ²)	· 김해 사이언스파크일반산업단지 경계분할측량결과 반영에 따른 지구단위계획구역 면적 감소

4) 토지이용계획 결정(변경) 조서 (변경)

구분	면적(m ²)			구성비(%)		비고
	기정	변경	변경후	기정	변경	
합계	845,664	감) 348	845,316	100.0	100.0	
산업시설용지	451,510	-	451,510	53.3	53.3	
지원시설용지	20,970	-	20,970	2.5	2.5	
주거시설용지	13,155	-	13,155	1.6	1.6	
공공시설용지	360,029	감) 348	359,681	42.6	42.6	
도로	243,799	감) 348	243,451	28.8	28.8	도시계획도로A=134,544m ² (15.9%) 도로사면(108,907m ²)포함
주차장	16,870	-	16,870	2.0	2.0	4개소
저류지	17,900	-	17,900	2.1	2.1	2개소
오수처리장	1,750	-	1,750	0.2	0.2	2개소
배수지	4,780	-	4,780	0.6	0.6	1개소
가압장	765	-	765	0.1	0.1	1개소
완충녹지	28,725	-	28,725	3.4	3.4	9개소
소공원	25,865	-	25,865	3.1	3.1	4개소
폐기물처리장	19,575	-	19,575	2.3	2.3	1개소

II. 도시개발사업 실시계획 인가 (변경)

1. 사업의 명칭 (변경없음)

- 김해 사이언스파크일반산업단지

2. 사업의 목적 (변경없음)

- 김해시에 일본기업인 구로다전기(주)와 국내기업인 이케이인더스트리(주)가 합작 법인인 주식회사 에코테크웰코리아를 설립하여 일반산업단지를 조성한 후 외국인 투자지역으로 지정하고
- 친환경, 첨단 업종의 유치로 고용창출 및 국내 기술이전, 외국인 투자지역의 조세 등의 특혜와 생산제품수출을 위한 양호한 교통기반시설 구축(부산 신항, 김해 국제공항, 진영 KTX역)으로 지역경제 활성화를 도모함

3. 도시개발구역의 위치 및 면적 (변경)

- 위 치 : 기정) 경상남도 김해시 한림면 명동리 산165-1번지 일원
 (변경) 경상남도 김해시 한림면 명동리 산165-2번지 일원
- 면 적
 - 산업단지 : 기정) 845,664㎡ → (변경) 845,316㎡ [감) 348㎡]
 - 지구외사업(임도) : 257㎡

4. 시행자 (변경없음)

- 사업시행자1 주 소 : 경상남도 김해시 한림면 김해대로 1216-3
 성 명 : (주)에코테크웰코리아 대표이사 카네코 다카시
- 사업시행자2 주 소 : 경상남도 김해시 장유면 금관대로 731번길 20
 성 명 : 이케이인더스트리(주) 대표이사 정태영

5. 시행기간 (변경없음)

- 개발구역지정일로부터 공사완료공고일

6. 시행방식 (변경없음)

- 수용 및 사용방식

7. 도시관리계획(지구단위계획 포함)의 결정내용 : "붙임 2"

□ 붙임 1

1. 수용·사용할 토지·건축물, 그 밖의 물건이나 권리가 있는 경우에는 그 세목

1) 토지조서 (변경)

연번	시·군	읍·면	동·리	지번		지목		지적 면적 (㎡)	편입면적(㎡)			소유자		소유권이외의권리			
				기정	변경	기정	변경		기정	증감	변경	성명	주소	성명	주소	권리 내용	
				합계				845,349	845,664	감) 348	845,316						
1	김해시	한림면	명동리	897-6	897-6	전	전	58	58	-	58	코리아신탁 주식회사	서울특별시 강남구 테헤란로 508, 10층(대치동, 해성2빌딩)				
2	김해시	한림면	명동리	897-7	897-7	전	전	43	43	-	43	국(국토교통부)	서울특별시 강남구 테헤란로 508, 10층(대치동, 해성2빌딩)				
3	김해시	한림면	명동리	907	907	답	답	992	992	-	992	코리아신탁 주식회사	서울특별시 강남구 테헤란로 508, 10층(대치동, 해성2빌딩)				
4	김해시	한림면	명동리	907-1	907-1	답	답	654	654	-	654	코리아신탁 주식회사	서울특별시 강남구 테헤란로 508, 10층(대치동, 해성2빌딩)				
5	김해시	한림면	명동리	908-10	908-10	전	전	271	271	-	271	코리아신탁 주식회사	서울특별시 강남구 테헤란로 508, 10층(대치동, 해성2빌딩)				
6	김해시	한림면	명동리	908-11	908-11	전	전	28	28	-	28	코리아신탁 주식회사	서울특별시 강남구 테헤란로 508, 10층(대치동, 해성2빌딩)				
7	김해시	한림면	명동리	908-2	908-2	임	임	99	99	-	99	코리아신탁 주식회사	서울특별시 강남구 테헤란로 508, 10층(대치동, 해성2빌딩)				
8	김해시	한림면	명동리	908-3	908-3	전	전	460	460	-	460	코리아신탁 주식회사	서울특별시 강남구 테헤란로 508, 10층(대치동, 해성2빌딩)				
9	김해시	한림면	명동리	909-11	909-11	답	답	367	367	-	367	코리아신탁 주식회사	서울특별시 강남구 테헤란로 508, 10층(대치동, 해성2빌딩)				
10	김해시	한림면	명동리	909-8	909-8	전	전	377	377	-	377	코리아신탁 주식회사	서울특별시 강남구 테헤란로 508, 10층(대치동, 해성2빌딩)				
11	김해시	한림면	명동리	910-15	910-15	전	전	50	50	-	50	코리아신탁 주식회사	서울특별시 강남구 테헤란로 508, 10층(대치동, 해성2빌딩)				
12	김해시	한림면	명동리	910-16	910-16	대	대	4	4	-	4	코리아신탁 주식회사	서울특별시 강남구 테헤란로 508, 10층(대치동, 해성2빌딩)				
												주식회사에코 테크벨코리아	경상남도 김해시 김해대로 1216-3				
13	김해시	한림면	명동리	910-17	910-17	전	전	228	228	-	228	코리아신탁 주식회사	서울특별시 강남구 테헤란로 508, 10층(대치동, 해성2빌딩)				
14	김해시	한림면	명동리	911-2	911-2	전	전	110	110	-	110	코리아신탁 주식회사	서울특별시 강남구 테헤란로 508, 10층(대치동, 해성2빌딩)				
												주식회사에코 테크벨코리아	경상남도 김해시 김해대로 1216-3				
15	김해시	한림면	명동리	912-8	912-8	답	답	160	160	-	160	코리아신탁 주식회사	서울특별시 강남구 테헤란로 508, 10층(대치동, 해성2빌딩)				
16	김해시	한림면	명동리	962	962	답	답	850	850	-	850	코리아신탁 주식회사	서울특별시 강남구 테헤란로 508, 10층(대치동, 해성2빌딩)				
17	김해시	한림면	명동리	963	963	답	답	912	912	-	912	코리아신탁 주식회사	서울특별시 강남구 테헤란로 508, 10층(대치동, 해성2빌딩)				
18	김해시	한림면	명동리	964-1	964-1	임	임	159	159	-	159	코리아신탁 주식회사	서울특별시 강남구 테헤란로 508, 10층(대치동, 해성2빌딩)				
19	김해시	한림면	명동리	964-2	964-2	답	답	17	17	-	17	정*영	경남 김해시 장유면 월산로10, 5**동 2**호(석봉마을, 대동아파트)				
20	김해시	한림면	명동리	964-3	964-3	답	답	1,220	1,220	-	1,220	정*영	경남 김해시 장유면 월산로10, 5**동 2**호(석봉마을, 대동아파트)				
21	김해시	한림면	명동리	964-4	964-4	임	임	145	145	-	145	코리아신탁 주식회사	서울특별시 강남구 테헤란로 508, 10층(대치동, 해성2빌딩)				
22	김해시	한림면	명동리	965	965	임	임	215	215	-	215	코리아신탁 주식회사	서울특별시 강남구 테헤란로 508, 10층(대치동, 해성2빌딩)				
23	김해시	한림면	명동리	966	966	임	임	367	367	-	367	코리아신탁 주식회사	서울특별시 강남구 테헤란로 508, 10층(대치동, 해성2빌딩)				
24	김해시	한림면	명동리	967	967	답	답	1,309	1,309	-	1,309	정*영	경남 김해시 장유면 월산로10, 5**동 2**호(석봉마을, 대동아파트)				
25	김해시	한림면	명동리	967-1	967-1	답	답	843	843	-	843	정*영	경남 김해시 장유면 월산로10, 5**동 2**호(석봉마을, 대동아파트)				

연번	시·군	읍·면	동·리	지번		지목		지적 면적 (㎡)	편입면적(㎡)			소유자		소유권이외의권리		
				기정	변경	기정	변경		기정	증감	변경	성명	주소	성명	주소	권리 내용
26	김해시	한림면	명동리	968-1	968-1	임	임	714	714	-	714	코리아신탁 주식회사	서울특별시 강남구 테헤란로 508, 10층(대치동, 해성2빌딩)			
27	김해시	한림면	명동리	968-2	968-2	답	답	949	949	-	949	정*영	경남 김해시 장유면 월산로10, 5**동 2**호(석봉마을, 대동아파트)			
28	김해시	한림면	명동리	969	969	임	임	17	17	-	17	코리아신탁 주식회사	서울특별시 강남구 테헤란로 508, 10층(대치동, 해성2빌딩)			
29	김해시	한림면	명동리	970	970	임	임	93	93	-	93	코리아신탁 주식회사	서울특별시 강남구 테헤란로 508, 10층(대치동, 해성2빌딩)			
30	김해시	한림면	명동리	971	971	전	전	380	380	-	380	정*영	경남 김해시 장유면 월산로10, 5**동 2**호(석봉마을, 대동아파트)			
31	김해시	한림면	명동리	972-1	972-1	답	답	169	169	-	169	정*영	경남 김해시 장유면 월산로10, 5**동 2**호(석봉마을, 대동아파트)			
32	김해시	한림면	명동리	972-2	972-2	임	임	321	321	-	321	코리아신탁 주식회사	서울특별시 강남구 테헤란로 508, 10층(대치동, 해성2빌딩)			
33	김해시	한림면	명동리	972-3	972-3	답	답	281	281	-	281	정*영	경남 김해시 장유면 월산로10, 5**동 2**호(석봉마을, 대동아파트)			
34	김해시	한림면	명동리	972-4	972-4	임	임	36	36	-	36	코리아신탁 주식회사	서울특별시 강남구 테헤란로 508, 10층(대치동, 해성2빌딩)			
35	김해시	한림면	명동리	973	973	답	답	403	403	-	403	정*영	경남 김해시 장유면 월산로10, 5**동 2**호(석봉마을, 대동아파트)			
36	김해시	한림면	명동리	974-2	974-2	전	전	1,137	1,137	-	1,137	정*영	경남 김해시 장유면 월산로10, 5**동 2**호(석봉마을, 대동아파트)			
37	김해시	한림면	명동리	974-3	974-3	전	전	177	177	-	177	코리아신탁 주식회사	서울특별시 강남구 테헤란로 508, 10층(대치동, 해성2빌딩)			
38	김해시	한림면	명동리	997-2	997-2	임	임	178	178	-	178	코리아신탁 주식회사	서울특별시 강남구 테헤란로 508, 10층(대치동, 해성2빌딩)			
39	김해시	한림면	명동리	1004-1	1004-1	전	전	41	41	-	41	정*영	경남 김해시 장유면 월산로10, 5**동 2**호(석봉마을, 대동아파트)			
40	김해시	한림면	명동리	1005	1005	답	답	304	304	-	304	이케이인더 스트리주식회사	경남 김해시 금관대로 731번길 20 (내덕동)			
41	김해시	한림면	명동리	1006	1006	답	답	53	53	-	53	정*영	경남 김해시 장유면 월산로10, 5**동 2**호(석봉마을, 대동아파트)			
42	김해시	한림면	명동리	1007	1007	답	답	2,879	2,879	-	2,879	정*영	경남 김해시 장유면 월산로10, 5**동 2**호(석봉마을, 대동아파트)			
43	김해시	한림면	명동리	1008	1008	전	전	374	374	-	374	정*영	경남 김해시 장유면 월산로10, 5**동 2**호(석봉마을, 대동아파트)			
44	김해시	한림면	명동리	1009-1	1009-1	임	임	172	172	-	172	코리아신탁 주식회사	서울특별시 강남구 테헤란로 508, 10층(대치동, 해성2빌딩)			
45	김해시	한림면	명동리	1009-10	1009-10	과	과	9,762	9,762	-	9,762	코리아신탁 주식회사	서울특별시 강남구 테헤란로 508, 10층(대치동, 해성2빌딩)			
46	김해시	한림면	명동리	1009-2	1009-2	답	답	2,569	2,569	-	2,569	정*영	경남 김해시 장유면 월산로10, 5**동 2**호(석봉마을, 대동아파트)			
47	김해시	한림면	명동리	1009-3	1009-3	임	임	36	36	-	36	코리아신탁 주식회사	서울특별시 강남구 테헤란로 508, 10층(대치동, 해성2빌딩)			
48	김해시	한림면	명동리	1009-4	1009-4	답	답	36	36	-	36	정*영	경남 김해시 장유면 월산로10, 5**동 2**호(석봉마을, 대동아파트)			
49	김해시	한림면	명동리	1009-5	1009-5	임	임	69	69	-	69	코리아신탁 주식회사	서울특별시 강남구 테헤란로 508, 10층(대치동, 해성2빌딩)			
50	김해시	한림면	명동리	1009-6	1009-6	답	답	40	40	-	40	정*영	경남 김해시 장유면 월산로10, 5**동 2**호(석봉마을, 대동아파트)			
51	김해시	한림면	명동리	1009-7	1009-7	답	답	301	301	-	301	정*영	경남 김해시 장유면 월산로10, 5**동 2**호(석봉마을, 대동아파트)			
52	김해시	한림면	명동리	1009-8	1009-8	묘	묘	648	648	-	648	코리아신탁 주식회사	서울특별시 강남구 테헤란로 508, 10층(대치동, 해성2빌딩)			
53	김해시	한림면	명동리	1009-9	1009-9	임	임	605	605	-	605	코리아신탁 주식회사	서울특별시 강남구 테헤란로 508, 10층(대치동, 해성2빌딩)			

연번	시·군	읍·면	동·리	지번		지목		지적 면적 (㎡)	편입면적(㎡)			소유자		소유권이외의권리			
				기정	변경	기정	변경		기정	증감	변경	성명	주소	성명	주소	권리 내용	
54	김해시	한림면	명동리	1347	1347	구	구	350	350	-	350	국(국토교통부)					
55	김해시	한림면	명동리	산139	산139	임	임	11,802	11,802	-	11,802	코리아신탁 주식회사	서울특별시 강남구 테헤란로 508, 10층(대치동, 해성2빌딩)				
56	김해시	한림면	명동리	산140	산140	임	임	17,752	17,752	-	17,752	코리아신탁 주식회사	서울특별시 강남구 테헤란로 508, 10층(대치동, 해성2빌딩)				
57	김해시	한림면	명동리	산142-2	산142-2	임	임	3,273	3,273	-	3,273	코리아신탁 주식회사	서울특별시 강남구 테헤란로 508, 10층(대치동, 해성2빌딩)				
58	김해시	한림면	명동리	산142-4	산142-4	임	임	43,469	43,469	-	43,469	코리아신탁 주식회사	서울특별시 강남구 테헤란로 508, 10층(대치동, 해성2빌딩)				
59	김해시	한림면	명동리	산143-2	산143-2	묘	묘	992	992	-	992	코리아신탁 주식회사	서울특별시 강남구 테헤란로 508, 10층(대치동, 해성2빌딩)				
60	김해시	한림면	명동리	산143-3	산143-3	임	임	22,164	22,164	-	22,164	코리아신탁 주식회사	서울특별시 강남구 테헤란로 508, 10층(대치동, 해성2빌딩)				
61	김해시	한림면	명동리	산144	산144	임	임	198	198	-	198	코리아신탁 주식회사	서울특별시 강남구 테헤란로 508, 10층(대치동, 해성2빌딩)				
												주식회사에코 테크웰코리아	경상남도 김해시 김해대로 1216-3				
62	김해시	한림면	명동리	산146-2	산146-2	임	임	74	74	-	74	정*진	부산 사하구 동매로 120, 1**동 6**호(하단동, 한신해성아파트)				
63	김해시	한림면	명동리	산146-3	산146-3	임	임	56	56	-	56	국(국토교통부)					
64	김해시	한림면	명동리	산147-3	산147-3	임	임	7	7	-	7	코리아신탁 주식회사	서울특별시 강남구 테헤란로 508, 10층(대치동, 해성2빌딩)				
65	김해시	한림면	명동리	산147-4	산147-4	임	임	6,397	6,397	-	6,397	코리아신탁 주식회사	서울특별시 강남구 테헤란로 508, 10층(대치동, 해성2빌딩)				
66	김해시	한림면	명동리	산147-5	산147-5	임	임	75	75	-	75	국(국토교통부)					
67	김해시	한림면	명동리	산148	산148	임	임	99	99	-	99	이케이인더 스트리주식회사	경남 김해시 금관대로 731번길 20 (내덕동)				
68	김해시	한림면	명동리	산149-1	산149-1	임	임	1,038	1,038	-	1,038	코리아신탁 주식회사	서울특별시 강남구 테헤란로 508, 10층(대치동, 해성2빌딩)				
69	김해시	한림면	명동리	산150	산150	임	임	198	198	-	198	코리아신탁 주식회사	서울특별시 강남구 테헤란로 508, 10층(대치동, 해성2빌딩)				
												주식회사에코 테크웰코리아	경상남도 김해시 김해대로 1216-3				
70	김해시	한림면	명동리	산151-13	산151-13	임	임	3,506	3,506	-	3,506	코리아신탁 주식회사	서울특별시 강남구 테헤란로 508, 10층(대치동, 해성2빌딩)				
71	김해시	한림면	명동리	산151-14	산151-14	임	임	24,365	24,365	-	24,365	코리아신탁 주식회사	서울특별시 강남구 테헤란로 508, 10층(대치동, 해성2빌딩)				
72	김해시	한림면	명동리	산151-4	산151-4	임	임	298	298	-	298	코리아신탁 주식회사	서울특별시 강남구 테헤란로 508, 10층(대치동, 해성2빌딩)				
73	김해시	한림면	명동리	산151-5	산151-5	임	임	99	99	-	99	코리아신탁 주식회사	서울특별시 강남구 테헤란로 508, 10층(대치동, 해성2빌딩)				
74	김해시	한림면	명동리	산152	산152	임	임	198	198	-	198	코리아신탁 주식회사	서울특별시 강남구 테헤란로 508, 10층(대치동, 해성2빌딩)				
												주식회사에코 테크웰코리아	경상남도 김해시 김해대로 1216-3				
75	김해시	한림면	명동리	산154	산154	임	임	496	496	-	496	코리아신탁 주식회사	서울특별시 강남구 테헤란로 508, 10층(대치동, 해성2빌딩)				
76	김해시	한림면	명동리	산155	산155	임	임	8,231	8,231	-	8,231	코리아신탁 주식회사	서울특별시 강남구 테헤란로 508, 10층(대치동, 해성2빌딩)				
77	김해시	한림면	명동리	산156	산156	임	임	6,744	6,744	-	6,744	코리아신탁 주식회사	서울특별시 강남구 테헤란로 508, 10층(대치동, 해성2빌딩)				
78	김해시	한림면	명동리	산156-1	산156-1	구	구	334	334	-	334	국(농림축산식품부)					
79	김해시	한림면	명동리	산157	산157	임	임	7,934	7,934	-	7,934	코리아신탁 주식회사	서울특별시 강남구 테헤란로 508, 10층(대치동, 해성2빌딩)				
80	김해시	한림면	명동리	산157-2	산157-2	구	구	588	588	-	588	국(농림축산식품부)					
81	김해시	한림면	명동리	산162-1	산162-1	임	임	763	763	-	763	코리아신탁 주식회사	서울특별시 강남구 테헤란로 508, 10층(대치동, 해성2빌딩)				
82	김해시	한림면	명동리	산165-2	산165-2	임	임	4,661	4,661	-	4,661	코리아신탁 주식회사	서울특별시 강남구 테헤란로 508, 10층(대치동, 해성2빌딩)				

연번	시·군	읍·면	동·리	지번		지목		지적 면적 (㎡)	편입면적(㎡)			소유자		소유권이외의권리		
				기정	변경	기정	변경		기정	증감	변경	성명	주소	성명	주소	권리 내용
83	김해시	한림면	명동리	산165-3	산165-3	임	임	33,222	33,222	-	33,222	코리아신탁 주식회사	서울특별시 강남구 테헤란로 508, 10층(대치동, 해성2빌딩)			
84	김해시	한림면	명동리	산166	산166	임	임	12,496	12,496	-	12,496	코리아신탁 주식회사	서울특별시 강남구 테헤란로 508, 10층(대치동, 해성2빌딩)			
85	김해시	한림면	명동리	산168	산168	임	임	298	298	-	298	코리아신탁 주식회사	서울특별시 강남구 테헤란로 508, 10층(대치동, 해성2빌딩)			
86	김해시	한림면	명동리	산169	산169	임	임	13,785	13,785	-	13,785	코리아신탁 주식회사	서울특별시 강남구 테헤란로 508, 10층(대치동, 해성2빌딩)			
87	김해시	한림면	명동리	산170	산170	임	임	17,058	17,058	-	17,058	코리아신탁 주식회사	서울특별시 강남구 테헤란로 508, 10층(대치동, 해성2빌딩)			
88	김해시	한림면	명동리	산171	산171	임	임	10,909	10,909	-	10,909	코리아신탁 주식회사	서울특별시 강남구 테헤란로 508, 10층(대치동, 해성2빌딩)			
89	김해시	한림면	명동리	산172-3	산172-5	임	임	20,498	20,498	-	20,498	정*영	경남 김해시 장유면 월산로10, 5**동 2**호(석봉마을, 대동아파트)			
90	김해시	한림면	명동리	산174-6	산174-6	임	임	14,325	14,325	-	14,325	코리아신탁 주식회사	서울특별시 강남구 테헤란로 508, 10층(대치동, 해성2빌딩)			
91	김해시	한림면	명동리	산175-11	산175-11	임	임	9,960	9,960	-	9,960	코리아신탁 주식회사	서울특별시 강남구 테헤란로 508, 10층(대치동, 해성2빌딩)			
												주식회사에코 테크웰코리아	경상남도 김해시 김해대로 1216-3			
92	김해시	한림면	명동리	산200-1	산200-1	임	임	56,480	56,480	-	56,480	코리아신탁 주식회사	서울특별시 강남구 테헤란로 508, 10층(대치동, 해성2빌딩)			
93	김해시	한림면	명동리	산202	산202	임	임	21,223	21,223	-	21,223	정*영	경남 김해시 장유면 월산로10, 5**동 2**호(석봉마을, 대동아파트)			
94	김해시	한림면	명동리	168-1	168-1	임	임	116	116	-	116	코리아신탁 주식회사	서울특별시 강남구 테헤란로 508, 10층(대치동, 해성2빌딩)			
95	김해시	한림면	명동리	169-1	169-1	전	전	103	103	-	103	코리아신탁 주식회사	서울특별시 강남구 테헤란로 508, 10층(대치동, 해성2빌딩)			
96	김해시	한림면	명동리	206	206	전	전	79	79	-	79	코리아신탁 주식회사	서울특별시 강남구 테헤란로 508, 10층(대치동, 해성2빌딩)			
												주식회사에코 테크웰코리아	경상남도 김해시 김해대로 1216-3			
97	김해시	한림면	명동리	207	207	전	전	360	360	-	360	코리아신탁 주식회사	서울특별시 강남구 테헤란로 508, 10층(대치동, 해성2빌딩)			
												주식회사에코 테크웰코리아	경상남도 김해시 김해대로 1216-3			
98	김해시	한림면	명동리	207-1	207-1	답	답	86	86	-	86	코리아신탁 주식회사	서울특별시 강남구 테헤란로 508, 10층(대치동, 해성2빌딩)			
99	김해시	한림면	명동리	221-6	221-6	전	전	189	189	-	189	코리아신탁 주식회사	서울특별시 강남구 테헤란로 508, 10층(대치동, 해성2빌딩)			
100	김해시	한림면	명동리	223-1	223-1	전	전	390	390	-	390	코리아신탁 주식회사	서울특별시 강남구 테헤란로 508, 10층(대치동, 해성2빌딩)			
101	김해시	한림면	명동리	223-2	223-2	대	대	20	20	-	20	코리아신탁 주식회사	서울특별시 강남구 테헤란로 508, 10층(대치동, 해성2빌딩)			
												주식회사에코 테크웰코리아	경상남도 김해시 김해대로 1216-3			
102	김해시	한림면	명동리	224	224	전	전	737	737	-	737	코리아신탁 주식회사	서울특별시 강남구 테헤란로 508, 10층(대치동, 해성2빌딩)			
103	김해시	한림면	명동리	224-1	224-1	임	임	238	238	-	238	코리아신탁 주식회사	서울특별시 강남구 테헤란로 508, 10층(대치동, 해성2빌딩)			
104	김해시	한림면	명동리	225	225	전	전	631	631	-	631	코리아신탁 주식회사	서울특별시 강남구 테헤란로 508, 10층(대치동, 해성2빌딩)			
105	김해시	한림면	명동리	225-1	225-1	임	임	129	129	-	129	코리아신탁 주식회사	서울특별시 강남구 테헤란로 508, 10층(대치동, 해성2빌딩)			
106	김해시	한림면	명동리	225-2	225-2	답	답	89	89	-	89	코리아신탁 주식회사	서울특별시 강남구 테헤란로 508, 10층(대치동, 해성2빌딩)			
												주식회사에코 테크웰코리아	경상남도 김해시 김해대로 1216-3			
107	김해시	한림면	명동리	225-5	225-5	도	도	205	205	-	205	국(국토교통부)				
108	김해시	한림면	명동리	225-6	225-6	전	전	490	490	-	490	코리아신탁 주식회사	서울특별시 강남구 테헤란로 508, 10층(대치동, 해성2빌딩)			
109	김해시	한림면	명동리	225-7	225-7	전	전	90	90	-	90	코리아신탁 주식회사	서울특별시 강남구 테헤란로 508, 10층(대치동, 해성2빌딩)			
110	김해시	한림면	명동리	226-5	226-5	전	전	514	514	-	514	코리아신탁 주식회사	서울특별시 강남구 테헤란로 508, 10층(대치동, 해성2빌딩)			

연번	시·군	읍·면	동·리	지번		지목		지적 면적 (㎡)	편입면적(㎡)			소유자		소유권이외의권리		
				기정	변경	기정	변경		기정	증감	변경	성명	주소	성명	주소	권리 내용
111	김해시	한림면	병동리	227-1	227-1	전	전	80	80	-	80	코리아신탁 주식회사	서울특별시 강남구 테헤란로 508, 10층(대치동, 해성2빌딩)			
112	김해시	한림면	병동리	236-1	236-1	임	임	590	590	-	590	코리아신탁 주식회사	서울특별시 강남구 테헤란로 508, 10층(대치동, 해성2빌딩)			
113	김해시	한림면	병동리	237	237	전	전	221	221	-	221	코리아신탁 주식회사	서울특별시 강남구 테헤란로 508, 10층(대치동, 해성2빌딩)			
114	김해시	한림면	병동리	238-1	238-1	임	임	50	50	-	50	코리아신탁 주식회사	서울특별시 강남구 테헤란로 508, 10층(대치동, 해성2빌딩)			
												주식회사에코 테크웰코리아	경상남도 김해시 김해대로 1216-3			
115	김해시	한림면	병동리	238-2	238-2	전	전	853	853	-	853	코리아신탁 주식회사	서울특별시 강남구 테헤란로 508, 10층(대치동, 해성2빌딩)			
												주식회사에코 테크웰코리아	경상남도 김해시 김해대로 1216-3			
116	김해시	한림면	병동리	238-3	238-3	임	임	109	109	-	109	코리아신탁 주식회사	서울특별시 강남구 테헤란로 508, 10층(대치동, 해성2빌딩)			
												주식회사에코 테크웰코리아	경상남도 김해시 김해대로 1216-3			
117	김해시	한림면	병동리	238-4	238-4	목	목	618	618	-	618	코리아신탁 주식회사	서울특별시 강남구 테헤란로 508, 10층(대치동, 해성2빌딩)			
118	김해시	한림면	병동리	238-5	238-5	전	전	644	644	-	644	코리아신탁 주식회사	서울특별시 강남구 테헤란로 508, 10층(대치동, 해성2빌딩)			
119	김해시	한림면	병동리	238-6	238-6	묘	묘	159	159	-	159	코리아신탁 주식회사	서울특별시 강남구 테헤란로 508, 10층(대치동, 해성2빌딩)			
												주식회사에코 테크웰코리아	경상남도 김해시 김해대로 1216-3			
120	김해시	한림면	병동리	238-7	238-7	전	전	222	222	-	222	코리아신탁 주식회사	서울특별시 강남구 테헤란로 508, 10층(대치동, 해성2빌딩)			
121	김해시	한림면	병동리	238-8	238-8	전	전	238	238	-	238	코리아신탁 주식회사	서울특별시 강남구 테헤란로 508, 10층(대치동, 해성2빌딩)			
												주식회사에코 테크웰코리아	경상남도 김해시 김해대로 1216-3			
122	김해시	한림면	병동리	239	239	답	답	73	73	-	73	코리아신탁 주식회사	서울특별시 강남구 테헤란로 508, 10층(대치동, 해성2빌딩)			
												주식회사에코 테크웰코리아	경상남도 김해시 김해대로 1216-3			
123	김해시	한림면	병동리	240	240	전	전	152	152	-	152	코리아신탁 주식회사	서울특별시 강남구 테헤란로 508, 10층(대치동, 해성2빌딩)			
												주식회사에코 테크웰코리아	경상남도 김해시 김해대로 1216-3			
124	김해시	한림면	병동리	241	241	전	전	247	247	-	247	코리아신탁 주식회사	서울특별시 강남구 테헤란로 508, 10층(대치동, 해성2빌딩)			
125	김해시	한림면	병동리	241-1	241-1	전	전	90	90	-	90	코리아신탁 주식회사	서울특별시 강남구 테헤란로 508, 10층(대치동, 해성2빌딩)			
126	김해시	한림면	병동리	242	242	전	전	360	360	-	360	코리아신탁 주식회사	서울특별시 강남구 테헤란로 508, 10층(대치동, 해성2빌딩)			
127	김해시	한림면	병동리	242-1	242-1	목	목	510	510	-	510	코리아신탁 주식회사	서울특별시 강남구 테헤란로 508, 10층(대치동, 해성2빌딩)			
128	김해시	한림면	병동리	243	243	답	답	79	79	-	79	코리아신탁 주식회사	서울특별시 강남구 테헤란로 508, 10층(대치동, 해성2빌딩)			
129	김해시	한림면	병동리	244	244	답	답	2,241	2,241	-	2,241	코리아신탁 주식회사	서울특별시 강남구 테헤란로 508, 10층(대치동, 해성2빌딩)			
												주식회사에코 테크웰코리아	경상남도 김해시 김해대로 1216-3			
130	김해시	한림면	병동리	246-1	246-1	답	답	2,535	2,535	-	2,535	코리아신탁 주식회사	서울특별시 강남구 테헤란로 508, 10층(대치동, 해성2빌딩)			
131	김해시	한림면	병동리	247	247	답	답	86	86	-	86	이케이인더 스트리주식회사	경남 김해시 금관대로 731번길 20 (내덕동)			
132	김해시	한림면	병동리	248	248	답	답	1,749	1,749	-	1,749	코리아신탁 주식회사	서울특별시 강남구 테헤란로 508, 10층(대치동, 해성2빌딩)			
133	김해시	한림면	병동리	249-1	249-1	도	도	48	48	-	48	국(국토교통부)				
134	김해시	한림면	병동리	251	251	답	답	3,372	3,372	-	3,372	코리아신탁 주식회사	서울특별시 강남구 테헤란로 508, 10층(대치동, 해성2빌딩)			
135	김해시	한림면	병동리	252	252	답	답	628	628	-	628	코리아신탁 주식회사	서울특별시 강남구 테헤란로 508, 10층(대치동, 해성2빌딩)			

연번	시·군	읍·면	동·리	지번		지목		지적 면적 (㎡)	편입면적(㎡)			소유자		소유권이외의권리		
				기정	변경	기정	변경		기정	증감	변경	성명	주소	성명	주소	권리 내용
136	김해시	한림면	병동리	253-1	253-1	답	답	1,732	1,732	-	1,732	코리아신탁 주식회사	서울특별시 강남구 테헤란로 508, 10층(대치동, 해성2빌딩)			
137	김해시	한림면	병동리	253-2	253-2	전	전	569	569	-	569	코리아신탁 주식회사	서울특별시 강남구 테헤란로 508, 10층(대치동, 해성2빌딩)			
138	김해시	한림면	병동리	254-1	254-1	답	답	1,721	1,721	-	1,721	코리아신탁 주식회사	서울특별시 강남구 테헤란로 508, 10층(대치동, 해성2빌딩)			
139	김해시	한림면	병동리	1110	1110	구	구	377	377	-	377	국(국토교통부)				
140	김해시	한림면	병동리	1111	1111	도	도	307	307	-	307	국(국토교통부)				
141	김해시	한림면	병동리	1112	1112	구	구	488	488	-	488	국(국토교통부)				
142	김해시	한림면	병동리	1116-2	1116-2	구	구	70	70	-	70	국(국토교통부)				
143	김해시	한림면	병동리	1116-3	1116-3	구	구	70	70	-	70	국(국토교통부)				
144	김해시	한림면	병동리	1116-4	1116-4	구	구	125	125	-	125	국(국토교통부)				
145	김해시	한림면	병동리	1116-5	1116-5	구	구	178	178	-	178	국(국토교통부)				
146	김해시	한림면	병동리	1119-1	1119-1	도	도	261	261	-	261	국(국토교통부)				
147	김해시	한림면	병동리	산30-4	산30-4	임	임	18,284	18,284	-	18,284	코리아신탁 주식회사	서울특별시 강남구 테헤란로 508, 10층(대치동, 해성2빌딩)			
												주식회사에코 테크웰코리아	경상남도 김해시 김해대로 1216-3			
148	김해시	한림면	병동리	산31	산31	임	임	397	397	-	397	코리아신탁 주식회사	서울특별시 강남구 테헤란로 508, 10층(대치동, 해성2빌딩)			
												주식회사에코 테크웰코리아	경상남도 김해시 김해대로 1216-3			
149	김해시	한림면	병동리	산33	산33	임	임	5,950	5,950	-	5,950	코리아신탁 주식회사	서울특별시 강남구 테헤란로 508, 10층(대치동, 해성2빌딩)			
150	김해시	한림면	병동리	산34	산34	임	임	10,909	10,909	-	10,909	코리아신탁 주식회사	서울특별시 강남구 테헤란로 508, 10층(대치동, 해성2빌딩)			
151	김해시	한림면	병동리	산35	산35	임	임	53,950	53,950	-	53,950	코리아신탁 주식회사	서울특별시 강남구 테헤란로 508, 10층(대치동, 해성2빌딩)			
152	김해시	한림면	병동리	산36	산36	임	임	298	298	-	298	코리아신탁 주식회사	서울특별시 강남구 테헤란로 508, 10층(대치동, 해성2빌딩)			
												주식회사에코 테크웰코리아	경상남도 김해시 김해대로 1216-3			
153	김해시	한림면	병동리	산37-2	산37-2	임	임	30,520	30,520	-	30,520	코리아신탁 주식회사	서울특별시 강남구 테헤란로 508, 10층(대치동, 해성2빌딩)			
154	김해시	한림면	병동리	산37-3	산37-3	임	임	500	500	-	500	코리아신탁 주식회사	서울특별시 강남구 테헤란로 508, 10층(대치동, 해성2빌딩)			
155	김해시	한림면	병동리	산37-4	산37-4	임	임	42,183	42,183	-	42,183	코리아신탁 주식회사	서울특별시 강남구 테헤란로 508, 10층(대치동, 해성2빌딩)			
156	김해시	한림면	병동리	산38	산38	임	임	298	298	-	298	코리아신탁 주식회사	서울특별시 강남구 테헤란로 508, 10층(대치동, 해성2빌딩)			
157	김해시	한림면	병동리	산39	산39	임	임	496	496	-	496	코리아신탁 주식회사	서울특별시 강남구 테헤란로 508, 10층(대치동, 해성2빌딩)			
158	김해시	한림면	병동리	산40	산40	임	임	397	397	-	397	코리아신탁 주식회사	서울특별시 강남구 테헤란로 508, 10층(대치동, 해성2빌딩)			
												주식회사에코 테크웰코리아	경상남도 김해시 김해대로 1216-3			
159	김해시	한림면	병동리	산41	산41	임	임	397	397	-	397	코리아신탁 주식회사	서울특별시 강남구 테헤란로 508, 10층(대치동, 해성2빌딩)			
												주식회사에코 테크웰코리아	경상남도 김해시 김해대로 1216-3			
160	김해시	한림면	병동리	산42	산42	임	임	198	198	-	198	코리아신탁 주식회사	서울특별시 강남구 테헤란로 508, 10층(대치동, 해성2빌딩)			
												주식회사에코 테크웰코리아	경상남도 김해시 김해대로 1216-3			
161	김해시	한림면	병동리	산43	산43	임	임	1,686	1,686	-	1,686	코리아신탁 주식회사	서울특별시 강남구 테헤란로 508, 10층(대치동, 해성2빌딩)			
162	김해시	한림면	병동리	산43-1	산43-1	구	구	681	681	-	681	국(농림축산식품부)				

연번	시·군	읍·면	동·리	지번		지목		지적 면적 (㎡)	편입면적(㎡)			소유자 성명	주소	소유권이외의권리		
				기정	변경	기정	변경		기정	증감	변경			성명	주소	권리 내용
163	김해시	한림면	병동리	산46	산46	임	임	1,884	1,884	-	1,884	코리아신타 주식회사	서울특별시 강남구 테헤란로 508, 10층(대치동, 해성2빌딩)			
164	김해시	한림면	병동리	산47-1	산47-1	임	임	978	978	-	978	코리아신타 주식회사	서울특별시 강남구 테헤란로 508, 10층(대치동, 해성2빌딩)			
165	김해시	한림면	병동리	산48	산48	임	임	23,008	23,008	-	23,008	코리아신타 주식회사	서울특별시 강남구 테헤란로 508, 10층(대치동, 해성2빌딩)			
166	김해시	한림면	병동리	산49-1	산49-1	임	임	28,842	28,842	-	28,842	코리아신타 주식회사	서울특별시 강남구 테헤란로 508, 10층(대치동, 해성2빌딩)			
167	김해시	한림면	병동리	산50	산50	임	임	397	397	-	397	코리아신타 주식회사	서울특별시 강남구 테헤란로 508, 10층(대치동, 해성2빌딩)			
168	김해시	한림면	병동리	산51	산51	임	임	198	198	-	198	이케이인더 스트리주식회사	경남 김해시 금관대로 731번길 20 (내덕동)			
169	김해시	한림면	병동리	산52-1	산52-1	임	임	4,808	4,775	-	4,775	코리아신타 주식회사	서울특별시 강남구 테헤란로 508, 10층(대치동, 해성2빌딩)			
170	김해시	한림면	병동리	산54-3	산54-3	임	임	1,919	1,919	-	1,919	코리아신타 주식회사	서울특별시 강남구 테헤란로 508, 10층(대치동, 해성2빌딩)			
171	김해시	한림면	병동리	산54-4	산54-4	구	구	832	832	-	832	국(농림축산식품부)				
172	김해시	한림면	명동리	867	867	답	답	952	952	-	952	안*순	김해시 외동7**-1			
												김*정	김해시 외동7**-1			
173	김해시	한림면	명동리	912-5	912-9	답	답	17	17	-	17	정*영	경남 김해시 장유면 월산로10, 5**동 2**호(석봉마을, 대동아파트)			
174	김해시	한림면	명동리	917-3	917-11	도	도	24	33	-9	24	이*곤	밀양군 부북면 사포리 2**			
175	김해시	한림면	명동리	917-4	917-12	장	장	606	606	-	606	코리아신타 주식회사	서울특별시 강남구 테헤란로 508, 10층(대치동, 해성2빌딩)			
176	김해시	한림면	명동리	917-6	917-6	전	전	443	443	-	443	정*영	경남 김해시 장유면 월산로10, 5**동 2**호(석봉마을, 대동아파트)			
177	김해시	한림면	명동리	917-7	917-7	도	도	102	102	-	102	코리아신타 주식회사	서울특별시 강남구 테헤란로 508, 10층(대치동, 해성2빌딩)			
178	김해시	한림면	명동리	917-8	917-8	잡	잡	87	87	-	87	코리아신타 주식회사	서울특별시 강남구 테헤란로 508, 10층(대치동, 해성2빌딩)			
179	김해시	한림면	명동리	917-9	917-13	도	도	19	19	-	19	코리아신타 주식회사	서울특별시 강남구 테헤란로 508, 10층(대치동, 해성2빌딩)			
180	김해시	한림면	명동리	918	918	장	장	575	575	-	575	코리아신타 주식회사	서울특별시 강남구 테헤란로 508, 10층(대치동, 해성2빌딩)			
181	김해시	한림면	명동리	918-1	918-1	대	대	187	187	-	187	코리아신타 주식회사	서울특별시 강남구 테헤란로 508, 10층(대치동, 해성2빌딩)			
182	김해시	한림면	명동리	918-3	918-3	임	임	224	224	-	224	코리아신타 주식회사	서울특별시 강남구 테헤란로 508, 10층(대치동, 해성2빌딩)			
183	김해시	한림면	명동리	919	919	대	대	355	355	-	355	코리아신타 주식회사	서울특별시 강남구 테헤란로 508, 10층(대치동, 해성2빌딩)			
184	김해시	한림면	명동리	961	961	전	전	86	86	-	86	정*영	경남 김해시 장유면 월산로10, 5**동 2**호(석봉마을, 대동아파트)			
185	김해시	한림면	명동리	975-1	975-1	장	장	2,244	2,244	-	2,244	코리아신타 주식회사	서울특별시 강남구 테헤란로 508, 10층(대치동, 해성2빌딩)			
186	김해시	한림면	명동리	977-5	977-10	임	임	512	512	-	512	공(김해시)				
187	김해시	한림면	명동리	1003	1003-1	전	전	53	53	-	53	임*태	경상남도 김해시 인제로244번길 1-**(삼방동)			
												박*묵	부산광역시 사상구 모라동 203 모라벽산아파트 1**동 1***호			
188	김해시	한림면	명동리	1004	1004	전	전	171	171	-	171	정*영	경남 김해시 장유면 월산로10, 5**동 2**호(석봉마을, 대동아파트)			
189	김해시	한림면	명동리	1011-2	1011-12	임	임	642	642	-	642	임*태 외 1인				
190	김해시	한림면	명동리	산132	산132-1	임	임	8,221	8,221	-	8,221	김해*씨시중공파 한림면중중	김해시 한림면 명동리 8**-1			
191	김해시	한림면	명동리	산134-1	산134-3	임	임	7,710	7,710	-	7,710	구*순	김해시 한림면 명동리 6**			

연번	시·군	읍·면	동·리	지번		지목		지적 면적 (㎡)	편입면적(㎡)			소유자		소유권이외의권리		
				기정	변경	기정	변경		기정	증감	변경	성명	주소	성명	주소	권리 내용
192	김해시	한림면	명동리	산135	산135-1	임	임	13,991	13,991	-	13,991	코리아신탁 주식회사	서울특별시 강남구 테헤란로 508, 10층(대치동, 해성2빌딩)			
193	김해시	한림면	명동리	산136	산136-1	임	임	160	161	-1	160	서*덕	경남 창원시 마산회원구 삼호로 80, 2**동 2***호 (양덕동, 메트로시티2단지)			
194	김해시	한림면	명동리	산137	산137	임	임	3,967	3,967	-	3,967	공(김해시)				
195	김해시	한림면	명동리	산138	산138	묘	묘	6,347	6,347	-	6,347	김해대동첨단산 업단지주식회사	경상남도 김해시 김해대로 2***, *층(부원동, 애국빌딩)			
196	김해시	한림면	명동리	산142-1	산142-1	임	임	67	67	-	67	코리아신탁 주식회사	서울특별시 강남구 테헤란로 508, 10층(대치동, 해성2빌딩)			
197	김해시	한림면	명동리	산143-1	산143-1	임	임	6,199	6,199	-	6,199	코리아신탁 주식회사	서울특별시 강남구 테헤란로 508, 10층(대치동, 해성2빌딩)			
198	김해시	한림면	명동리	산145	산145-1	임	임	1,230	1,230	-	1,230	조*균	김해시 안동 2**			
199	김해시	한림면	명동리	산146	산146-4	임	임	278	278	-	278	정*진	부산광역시 사하구 동대로 120, 1**동 6**호(하단동, 한신해성아파트)			
200	김해시	한림면	명동리	산146-1	산146-5	임	임	64	64	-	64	국(국토교통부)				
201	김해시	한림면	명동리	산147	산147	임	임	2,260	2,260	-	2,260	코리아신탁 주식회사	서울특별시 강남구 테헤란로 508, 10층(대치동, 해성2빌딩)			
202	김해시	한림면	명동리	산147-1	산147-1	임	임	3	3	-	3	국(국토교통부)				
203	김해시	한림면	명동리	산147-2	산147-6	임	임	54	54	-	54	코리아신탁 주식회사	서울특별시 강남구 테헤란로 508, 10층(대치동, 해성2빌딩)			
204	김해시	한림면	명동리	산149	산149	임	임	53	53	-	53	코리아신탁 주식회사	서울특별시 강남구 테헤란로 508, 10층(대치동, 해성2빌딩)			
205	김해시	한림면	명동리	산151-2	산151-2	임	임	1,750	1,750	-	1,750	코리아신탁 주식회사	서울특별시 강남구 테헤란로 508, 10층(대치동, 해성2빌딩)			
206	김해시	한림면	명동리	산151-3	산151-1 5	임	임	1,277	1,573	-296	1,277	코리아신탁 주식회사	서울특별시 강남구 테헤란로 508, 10층(대치동, 해성2빌딩)			
207	김해시	한림면	명동리	산157-1	산157-1	구	구	414	414	-	414	국(농림축산식품부)				
208	김해시	한림면	명동리	산159	산159	임	임	793	793	-	793	코리아신탁 주식회사	서울특별시 강남구 테헤란로 508, 10층(대치동, 해성2빌딩)			
209	김해시	한림면	명동리	산172-1	산172-4	임	임	363	364	-1	363	정*영	경남 김해시 장유면 월산로10, 5**동 2**호(석봉마을, 대동아파트)			
210	김해시	한림면	명동리	산174-1	산174-1	임	임	315	315	-	315	코리아신탁 주식회사	서울특별시 강남구 테헤란로 508, 10층(대치동, 해성2빌딩)			
211	김해시	한림면	명동리	산174-2	산174-2	임	임	595	595	-	595	코리아신탁 주식회사	서울특별시 강남구 테헤란로 508, 10층(대치동, 해성2빌딩)			
212	김해시	한림면	명동리	산174-3	산174-7	묘	묘	693	694	-1	693	코리아신탁 주식회사	서울특별시 강남구 테헤란로 508, 10층(대치동, 해성2빌딩)			
213	김해시	한림면	명동리	산174-5	산174-5	임	임	163	163	-	163	코리아신탁 주식회사	서울특별시 강남구 테헤란로 508, 10층(대치동, 해성2빌딩)			
214	김해시	한림면	명동리	산175-1	산175-1 3	임	임	4,985	4,986	-1	4,985	주식회사코메론	부산광역시 사하구 장평로7*(장림동)			
215	김해시	한림면	명동리	산200	산200-2	임	임	16,533	16,532	1	16,533	코리아신탁 주식회사	서울특별시 강남구 테헤란로 508, 10층(대치동, 해성2빌딩)			
216	김해시	한림면	명동리	산204	산204-5	임	임	2,215	2,215	-	2,215	디*씨 주식회사	경상남도 김해시 한림면 김해대로 1***-1**			
217	김해시	한림면	병동리	168-4	168-9	전	전	148	148	-	148	김*식	경기도 안산시 상록구 해양1로 11, 6**동 4**호(사동, 안산고잔6차푸르지오)			
218	김해시	한림면	병동리	169	169	전	전	214	214	-	214	이케이인더 스트리주식회사	경남 김해시 금관대로 731번길 20 (내덕동)			
219	김해시	한림면	병동리	187-1	187-7	구	구	30	30	-	30	국(농림축산식품부)				
220	김해시	한림면	병동리	187-6	187-6	전	전	213	213	-	213	박*규	김해군 한림면 병동리 ***-1			
221	김해시	한림면	병동리	194	194	답	답	119	119	-	119	진*규	경상남도 김해시 한림면 김해대 로 1022번길 ***-7			
222	김해시	한림면	병동리	195	195	전	전	701	701	-	701	진*규	경상남도 김해시 한림면 김해대 로 1022번길 ***-7			

연번	시·군	읍·면	동·리	지번		지목		지적 면적 (㎡)	편입면적(㎡)			소유자		소유권이외의권리		
				기정	변경	기정	변경		기정	증감	변경	성명	주소	성명	주소	권리 내용
223	김해시	한림면	병동리	204	204	답	답	1,051	1,051	-	1,051	윤*회	경상남도 김해시 인제로 167, 1*동 1***호(어방동,대우유토피아파트)			
												신*숙	경상남도 김해시 인제로 167, 1*동 1***호(어방동,대우유토피아파트)			
224	김해시	한림면	병동리	205	205	전	전	1,342	1,342	-	1,342	박*철	김해군 이북면 병동리 2**			
												박*규	김해군 이북면 병동리 2**			
												박*수	경상남도 김해시 진영읍 진영리 275-244 성은빌라 **-*2			
225	김해시	한림면	병동리	208	208	전	전	959	959	-	959	안*순	경상남도 김해시 한림면 김해대로 1022번길 ***-7			
												박*자	부산광역시 남구 지계골로 *** (문현동)			
												박*식	부산광역시 강서구 신호산단4로 27, ***동 ***호(신호동, 부산신호사랑으로부영2차			
												박*식	부산광역시 강서구 과학산단2로 20번길 35, ***동 ***호(지사동, 부산지사휴먼시아아파트)			
												박*조	경상남도 창원시 성산구 삼동로 128번길 65, *동 ***호(내동, 목련아파트)			
												박*진	경상남도 김해시 한림면 김해대로 1022번길 ***-7			
												박*숙	경상북도 포항시 남구 오천읍 문덕로54번길 9, 1**동 ***호(삼성아트폴)			
박*기	부산광역시 동래구 안락로101번길19, *동 ***호(안락동, 총렬아파트)															
226	김해시	한림면	병동리	209	209	대	대	1,365	1,365	-	1,365	안*순	경상남도 김해시 한림면 김해대로 1022번길 ***-7			
												박*자	부산광역시 남구 지계골로 *** (문현동)			
												박*식	부산광역시 강서구 신호산단4로 27, 2**동 ***호(신호동, 부산신호사랑으로부영2차			
												박*식	부산광역시 강서구 과학산단2로 20번길 35, 1**동 ***호(지사동, 부산지사휴먼시아아파트)			
												박*조	경상남도 창원시 성산구 삼동로 128번길 65, *동 ***호(내동, 목련아파트)			
												박*진	경상남도 김해시 한림면 김해대로 1022번길 ***-7			
												박*숙	경상북도 포항시 남구 오천읍 문덕로54번길 9, 1**동 ***호(삼성아트폴)			
박*기	부산광역시 동래구 안락로101번길19, *동 ***호(안락동, 총렬아파트)															
227	김해시	한림면	병동리	210	210	대	대	192	192	-	192	구*오	김해시 한림면 병동리 2**			
228	김해시	한림면	병동리	211	211-1	대	대	453	453	-	453	박*진	경상남도 김해시 한림면 김해대로 1022번길 1***-8			
229	김해시	한림면	병동리	212-2	212-4	전	전	571	570	1	571	신*두	부산 부산진구 개금동 455 신개금헬지(아) 2**-*5			
230	김해시	한림면	병동리	212-3	212-3	대	대	281	281	-	281	조*영	김해군 한림면 병동리 2**-*			
231	김해시	한림면	병동리	213-1	213-3	전	전	61	61	-	61	조*영	김해군 이북면 병동리 2**-1			
232	김해시	한림면	병동리	213-2	213-4	대	대	314	314	-	314	박*보	김해군 이북면 병동리 2**-2			
233	김해시	한림면	병동리	214	214	답	답	866	866	-	866	조*식	경상남도 창원시 의창구 대상면 대산북로 7**-*5			

연번	시·군	읍·면	동·리	지번		지목		지적 면적 (㎡)	편입면적(㎡)			소유자		소유권이외의권리		
				기정	변경	기정	변경		기정	증감	변경	성명	주소	성명	주소	권리 내용
234	김해시	한림면	병동리	215	215	전	전	185	185	-	185	진*윤	경상남도 김해시 진영읍 장등로 55, 1**동 ***호 (중흥에스클래스진영1단지)			
												김*실	김해군 한림면 병동리 2**			
235	김해시	한림면	병동리	216	216	대	대	188	188	-	188	송*학				
236	김해시	한림면	병동리	217	217	대	대	322	322	-	322	안*경	경상남도 김해시 한림면 김해대로 1022번길 1**			
237	김해시	한림면	병동리	217-1	217-1	도	도	58	58	-	58	안*경	김해시 내동 1***-1*			
238	김해시	한림면	병동리	218	218	대	대	674	674	-	674	유*자	김해시 장유면 삼운리 62-2 켈미마을5단지푸르지오아파트 5**~***			
												이*관	김해시 장유면 삼운리 62-2 켈미마을5단지푸르지오아파트 5**~***			
												이*엽	김해시 장유면 삼운리 62-2 켈미마을5단지푸르지오아파트 5**~***			
239	김해시	한림면	병동리	219	219	대	대	610	610	-	610	진*훈	김해시 진영읍 여래리 344 장복아파트 2**~***			
240	김해시	한림면	병동리	219-1	219-1	대	대	276	276	-	276	진*규	김해군 한림면 병동리 2**			
241	김해시	한림면	병동리	219-2	219-2	대	대	763	763	-	763	채*열	김해시 어방동 458-10 시영아파트 *동 ***2호			
242	김해시	한림면	병동리	220-1	220-1	전	전	182	182	-	182	박*영	경상남도 김해시 구산동 576 한라비발디 1**~1***			
243	김해시	한림면	병동리	220-2	220-2	대	대	60	60	-	60	박*영	경상남도 김해시 구산동 576 한라비발디 1**~1***			
244	김해시	한림면	병동리	221-1	221-1	전	전	313	313	-	313	이*호	김해시 동상동 3**~4			
245	김해시	한림면	병동리	221-2	221-2	답	답	919	919	-	919	이*호	김해시 동상동 3**~4			
246	김해시	한림면	병동리	221-3	221-3	대	대	182	182	-	182	이*호	김해시 동상동 3**~4			
247	김해시	한림면	병동리	221-5	221-5	대	대	56	56	-	56	김*연	경상남도 김해시 내동 1115-4 경원마을동아아파트 3**~***			
												나*현	서울 서초구 방배동 2233 방배3차 현대홈타운 3**~1***			
												백*희	부산 사하구 다대동 120-10 삼환아파트 2**~***			
												양*환	경상남도 김해시 흥동 3**~*2			
												김*미	경상남도 창원시 남양동 20 성원1차아파트 1**~***			
												코리아신탁 주식회사	서울특별시 강남구 테헤란로 508, 10층(대치동, 해성2빌딩)			
248	김해시	한림면	병동리	222	222	대	대	96	96	-	96	김*연	경상남도 김해시 내동 1115-4 경원마을동아아파트 3**~*1			
												나*현	서울 서초구 방배동 2233 방배3차 현대홈타운 3**~***4			
												백*희	부산 사하구 다대동 120-10 삼환아파트 2**~***3			
												양*환	경상남도 김해시 흥동 3**~*2			
												김*미	경상남도 창원시 남양동 20 성원1차아파트 1**~*5			
												코리아신탁 주식회사	서울특별시 강남구 테헤란로 508, 10층(대치동, 해성2빌딩)			
249	김해시	한림면	병동리	225-3	225-3	전	전	153	153	-	153	박*숙	경상남도 김해시 한림면 한림로 4**			
250	김해시	한림면	병동리	225-4	225-4	전	전	4	4	-	4	박*숙	경상남도 김해시 한림면 한림로 4**			
251	김해시	한림면	병동리	226-1	226-1	전	전	640	640	-	640	박*숙	경상남도 김해시 한림면 한림로 4**			
252	김해시	한림면	병동리	226-4	226-4	전	전	162	162	-	162	박*숙	경상남도 김해시 한림면 한림로 4**			
253	김해시	한림면	병동리	227	227	전	전	198	198	-	198	박*숙	경상남도 김해시 한림면 한림로			

연번	시·군	읍·면	동·리	지번		지목		지적 면적 (㎡)	편입면적(㎡)			소유자		소유권이외의권리			
				기정	변경	기정	변경		기정	증감	변경	성명	주소	성명	주소	권리 내용	
													4**				
254	김해시	한림면	병동리	228	228	전	전	770	770	-	770	전*환 박*숙	부산광역시 중구 보수동1가 41-1 대림에이스타운 *-***1 경상남도 김해시 한림면 한림로 4**				
255	김해시	한림면	병동리	229	229	답	답	258	258	-	258	송*학	김해군 이북면 병동리 2**				
256	김해시	한림면	병동리	230-1	230-1	전	전	691	691	-	691	전*환	부산광역시 중구 법수길72, *동 ***1호(보수동1가, 대림에이스타운)				
257	김해시	한림면	병동리	230-2	230-2	전	전	1,392	1,392	-	1,392	노*식 노*협 정*태	경주시 양남면 읍천리 621-1 월성원자력사택 5**-**1 경상남도 김해시 분성로 14, 1**동 ***1호(외동, 일동한신아파트) 경상남도 김해시 분성로 155, 3**동 **5호				
258	김해시	한림면	병동리	230-3	230-3	전	전	869	869	-	869	김*엽 김*식 박*숙	경상남도 김해시 분성로376번길 2, **호(동상동, 도시사람들1차) 경상남도 김해시 칠산로361번길 8-19, **호 경상남도 김해시 한림면 한림로 4**				
259	김해시	한림면	병동리	231	231	전	전	555	555	-	555	전*달	부산광역시 중구 법수길72, *동 ***1호(보수동1가, 대림에이스타운)				
260	김해시	한림면	병동리	232	232	전	전	3,068	3,068	-	3,068	전*달	부산광역시 중구 법수길72, *동 ***1호(보수동1가, 대림에이스타운)				
261	김해시	한림면	병동리	234	234	답	답	129	129	-	129	김*선 조*련 조*순 조*자 조*순 조*자	부산시 부산진구 감전동 5** 김해군 장유면 신문리 5** 울산시 우정동 6* 부산시 부산진구 감전동 5** 부산시 부산진구 감전동 5** 부산시 부산진구 감전동 5**				
262	김해시	한림면	병동리	235	235	답	답	1,035	1,035	-	1,035	전*달	부산광역시 중구 법수길72, *동 ***1호(보수동1가, 대림에이스타운)				
263	김해시	한림면	병동리	236	236	임	임	488	488	-	488	이*휘	서울 강남구 논현동 276번지 경복아파트 **호				
264	김해시	한림면	병동리	245	245-1	임	임	1,102	1,102	-	1,102	조*수	김해군 이북면 병동리 1**				
265	김해시	한림면	병동리	246	246	답	답	873	873	-	873	신*수 구*숙	부산 북구 화명동 1150 동원로알듀크 1**-***5 부산 북구 화명동 1150 동원로알듀크 1**-***5				
266	김해시	한림면	병동리	254	254	답	답	689	689	-	689	전*환	부산 중구 보수동1가 41-1 대림에이스타운 *-***1				
267	김해시	한림면	병동리	255	255	답	답	192	192	-	192	김*선 조*련 조*순 조*자 조*순 조*자	부산시 부산진구 감전동 5** 김해군 장유면 신문리 5** 울산시 우정동 6* 부산시 부산진구 감전동 5** 부산시 부산진구 감전동 5** 부산시 부산진구 감전동 5**				
268	김해시	한림면	병동리	256	256	전	전	165	165	-	165	전*달	부산 중구 보수동1가 41-1 대림에이스타운 *-***1				
269	김해시	한림면	병동리	257-1	257-1	전	전	661	661	-	661	진*민	울산광역시 동구 방어진순환도로 873, *동 **3호(전하동, 녹수관)				
270	김해시	한림면	병동리	257-2	257-2	묘	묘	681	681	-	681	진*영	부산 동구 좌천동 9**-5				
271	김해시	한림면	병동리	257-3	257-3	도	도	40	40	-	40	진*조	김해군 이북면 병동리 3**				
272	김해시	한림면	병동리	258-1	258-1	목	목	970	970	-	970	하*경	경상남도 창원시 팔용동 125 원풍벽산아파트 3**-***3				
273	김해시	한림면	병동리	258-3	258-3	목	목	1,080	1,080	-	1,080	하*경	경상남도 창원시 팔용동 125				

연번	시·군	읍·면	동·리	지번		지목		지적 면적 (㎡)	편입면적(㎡)			소유자		소유권이외의권리		
				기정	변경	기정	변경		기정	증감	변경	성명	주소	성명	주소	권리 내용
													원풍벽산아파트 3**-**3			
274	김해시	한림면	병동리	259	259	대	대	273	273	-	273	김*진	부산광역시 남구 분포로 113, 2**동 **1호(용호동, 엘지메트 로시티)			
275	김해시	한림면	병동리	259-1	259-1	대	대	679	679	-	679	김*진	부산 해운대구 반여동 1405-31 삼익그린맨션 *동 **2호			
276	김해시	한림면	병동리	260	260	대	대	668	668	-	668	하*조	경상남도 김해시 한림면 김해대 로1022번길 1**-*5			
277	김해시	한림면	병동리	261-1	261-1	답	답	136	136	-	136	하*조	경상남도 김해시 한림면 김해대 로1022번길 1**-*5			
278	김해시	한림면	병동리	262-1	262-1	도	도	248	248	-	248	전*달	부산 중구 보수동1가 41-1 대 림에이스타운 *-***1			
279	김해시	한림면	병동리	262-2	262-2	답	답	66	66	-	66	전*달	부산 중구 보수동1가 41-1 대 림에이스타운 *-***1			
280	김해시	한림면	병동리	263	263	답	답	493	493	-	493	진*문	김해시 구산동 410 구산동 제4주공아파트 4**동 **2호			
281	김해시	한림면	병동리	264-2	264-2	답	답	701	701	-	701	진*문	김해시 구산동 410 구산동 제4주공아파트 4**동 **2호			
282	김해시	한림면	병동리	265-2	265-2	답	답	770	770	-	770	박*수	경상남도 김해시 진영읍 진영리 275-244 성은빌라 **-*2			
283	김해시	한림면	병동리	265-3	265-3	답	답	1,841	1,841	-	1,841	박*수	경상남도 김해시 진영읍 진영리 275-244 성은빌라 **-*2			
284	김해시	한림면	병동리	266	266	답	답	1,593	1,593	-	1,593	김*남	김해시 주촌면 선지리 9**			
285	김해시	한림면	병동리	267	267	전	전	1,192	1,192	-	1,192	진*술	김해군 이북면 병동리 3**			
286	김해시	한림면	병동리	267-1	267-1	전	전	468	468	-	468	김*석	김해군 이북면 병동리 3**			
287	김해시	한림면	병동리	267-2	267-10	전	전	434	434	-	434	진*용	김해군 한림면 병동리 2**			
288	김해시	한림면	병동리	267-3	267-11	전	전	844	844	-	844	진*규	부산 동래구 안락동 1240 안락 뜨란채1단지아파트 1**-**3			
289	김해시	한림면	병동리	267-4	267-12	전	전	747	746	1	747	박*자	경상남도 김해시 가락로 294번길7, 4**동 **4호 (구산동, 구산동제4주공아파트)			
290	김해시	한림면	병동리	267-5	267-13	전	전	55	54	1	55	성*수	김해시 내동 1115-4 경원마을동아아파트 3**-**4			
291	김해시	한림면	병동리	268	268-3	전	전	77	78	-1	77	국(국토교통부)				
292	김해시	한림면	병동리	270-1	270-5	답	답	1,095	1,095	-	1,095	진*술	김해군 한림면 병동리 3**			
293	김해시	한림면	병동리	314	314-2	답	답	245	267	-1	245	주*명	경상남도 김해시 한림면 김해대로 1022번길8**			
294				314-3	21			21			국(국토교통부)					
295	김해시	한림면	병동리	315	315	답	답	1,382	1,382	-	1,382	창녕*씨선지파안 유공문중총회	경상남도 진해시 부흥동 1-11 대신한울아파트***호			
296	김해시	한림면	병동리	316	316	답	답	436	436	-	436	진*문	김해시 구산동 410 구산동 제4주공아파트 4**동 **2호			
297	김해시	한림면	병동리	317	317	묘	묘	1,924	1,924	-	1,924	송*백	김해군 한림면 병동리 1**-2			
298	김해시	한림면	병동리	318	318	답	답	1,187	1,187	-	1,187	노*석	울산시 울주구 온양면 대안리 266-2 우주그린가든아파트 1** 동 **0호			
299	김해시	한림면	병동리	319	319	전	전	112	112	-	112	허*상	김해군 이북면 병동리 2**			
300	김해시	한림면	병동리	320-1	320-5	전	전	1,197	1,197	-	1,197	이*우	울산광역시 남구 달동 1**-1 달동2차현대아파트			
301	김해시	한림면	병동리	320-2	320-6	답	답	1,052	1,052	-	1,052	이*숙	경상남도 김해시 한림면 병동리 7**			
302	김해시	한림면	병동리	320-3	320-3	대	대	185	185	-	185	하*조	경상남도 김해시 한림면 김해대로1022번길 1**-*5			
303	김해시	한림면	병동리	320-4	320-7	답	답	521	521	-	521	하*조	경상남도 김해시 한림면 김해대로1022번길 1**-*5			
304	김해시	한림면	병동리	339-2	339-2	전	전	542	542	-	542	정*순	부산 동래구 사직2동 81-1			

연번	시·군	읍·면	동·리	지번		지목		지적 면적 (㎡)	편입면적(㎡)			소유자		소유권이외의권리		
				기정	변경	기정	변경		기정	증감	변경	성명	주소	성명	주소	권리 내용
													주공아파트 3*동 **1호			
305	김해시	한림면	병동리	339-3	339-3	전	전	231	231	-	231	노*석	울산시 울주구 온양면 대안리 266-2 우주그린가든아파트 1** 동 **0호			
306	김해시	한림면	병동리	340	340	답	답	298	298	-	298	진*규	김해군 한림면 병동리 2**			
307	김해시	한림면	병동리	341	341-1	답	답	878	879	-1	878	진*규	김해군 한림면 병동리 2**			
308	김해시	한림면	병동리	342-1	342-6	답	답	653	652	1	653	진*규	김해군 한림면 병동리 2**			
309	김해시	한림면	병동리	342-2	342-7	답	답	796	795	1	796	진*규	김해군 한림면 병동리 2**			
310	김해시	한림면	병동리	1116	1116-6	구	구	62	4,714	-207	62	국(국토교통부)				
311	김해시	한림면	병동리		1116-7			396			396	국(국토교통부)				
312	김해시	한림면	병동리		1116-8			2,738			2,738	국(국토교통부)				
313	김해시	한림면	병동리		1116-9			1,311			1,311	국(국토교통부)				
314	김해시	한림면	병동리	1119	1119-2	도	도	697	697	-	697	국(국토교통부)				
315	김해시	한림면	병동리	1120	1120	도	도	60	60	-	60	국(국토교통부)				
316	김해시	한림면	병동리	1121	1121-2	도	도	398	414	-16	398	국(국토교통부)				
317	김해시	한림면	병동리	산28-2	산28-4	임	임	1,828	1,828	-	1,828	디엠씨 주식회사	경상남도 김해시 한림면 김해대로 1***-**1			
318	김해시	한림면	병동리	산37	산37	임	임	542	542	-	542	코리아신탁 주식회사	서울특별시 강남구 테헤란로 508, 10층(대치동, 해성2빌딩)			
319	김해시	한림면	병동리	산49	산49-2	임	임	9,771	9,771	-	9,771	코리아신탁 주식회사	서울특별시 강남구 테헤란로 508, 10층(대치동, 해성2빌딩)			
320	김해시	한림면	병동리	산52	산52-4	임	임	182	778	182	182	신*수	부산 북구 화명동 1150 동원로알듀크 1***-***5			
321	김해시	한림면	병동리	산52	산52-5	임	임	286	778	182	286	신*수	부산 북구 화명동 1150 동원로알듀크 1***-***5			
322	김해시	한림면	병동리	산52	산52-6	임	임	492	778	182	492	신*수	부산 북구 화명동 1150 동원로알듀크 1***-***5			
323	김해시	한림면	병동리	산53-1	산53-6	임	임	4,743	4,743	-	4,743	신*수	부산 북구 화명동 1150 동원로알듀크 1***-***5			
												구*숙	부산 북구 화명동 1150 동원로알듀크 1***-***5			
324	김해시	한림면	병동리	산53-2	산53-8	임	임	202	202	-	202	홍*분	김해군 이북면 병동리 2**			
												박*웅	서울 동대문구 휘경동 1***-*4			
325	김해시	한림면	병동리	산53-3	산53-7	임	임	3,080	3,080	-	3,080	전*환	부산 중구 보수동1가 41-1 대림에이스타운 **-***1			
326	김해시	한림면	병동리	산54	산54	임	임	8,792	8,792	-	8,792	전*달	부산 서구 동대신동 2가 313-143 삼익아파트 *동			
327	김해시	한림면	병동리	산54-1	산54-1	구	구	197	197	-	197	국(농림축산식품부)				
328	김해시	한림면	병동리	산55	산55-3	임	임	1,478	1,479	-1	1,478	조*완	부산 해운대구 우동 938 롯데아파트 **-**5			
329	김해시	한림면	병동리	산56	산56-6	임	임	1	1	-	1	박*철	김해시 이북면 병동리 2**			
												박*훈	부산 북구 구포동 1****			

나. 건축물 조서

- 기정

일련 번호	소재지		건물내역						소유자	
	위치	지번	지목	층별	구조	용도	부분건축 면적 (㎡)	건축 면적 (㎡)	성명	주소
1	한림 명동	산142-4	임	1	조적조/블럭조	주택	98.0	321.0	서*배 외 1인	서울 양천구 목동 940 목동현대아이파크 1**동 ***3호
				1	스레이트	창고	83.0			
				1	스레이트	창고	82.0			
				1	스레이트	창고	58.0			
2	한림 명동	산172-1	임	1	스레이트	동식물관련	32.0	84.0	정*영	경남 김해시 장유면 월산로 10, 5**동 **1호(석봉마을 대동아파트)
				1	스레이트	동식물관련	39.0			
				1	스레이트	동식물관련	13.0			
3	한림 명동	산202	임	1	조적조/블럭조	승신소(통신)	62.0	62.0	정*영	경남 김해시 장유면 월산로 10, 5**동 **1호(석봉마을 대동아파트)
4	한림 명동	907-1	답	1	조적조/블럭조	주택	107.0	160.0	서*배 외 1인	서울 양천구 목동 940 목동현대아이파크 1**동 ***3호
				1	스레이트	창고	53.0			
5	한림 명동	970	임	1	스레이트	동식물관련	34.0	115.0	이케이인더 스트리주식회사	경남 김해시 장유면 금관대로 731번길 **
				1	스레이트	동식물관련	81.0			
6	한림 명동	917-4	장	1	경량철골조	공장	198	198.0	코리아신타 주식회사	서울특별시 강남구 테헤란로 508, 10층 (대치동, 해성2빌딩)
7	한림 명동	917-6	전	1	스레이트	창고	61.0	114.0	정*영	경남 김해시 장유면 월산로 10, 5**동 **1호(석봉마을 대동아파트)
				1	스레이트	창고	53.0			
8	한림 명동	918	장	1	철골조	공장	199.5	199.5	코리아신타 주식회사	서울특별시 강남구 테헤란로 508, 10층 (대치동, 해성2빌딩)
9	한림 명동	918-1	대	1	스레이트	창고	104.0	194.0	코리아신타 주식회사	서울특별시 강남구 테헤란로 508, 10층 (대치동, 해성2빌딩)
				1	스레이트	창고	90.0			
10	한림 명동	975-1	장	1	일반철골구조	공장	492.48	594.48	코리아신타 주식회사	서울특별시 강남구 테헤란로 508, 10층 (대치동, 해성2빌딩)
				1	경량철골구조/판넬	사무실	76.5			
				1	경량철골구조/판넬	화장실,사위실,탈의실	25.5			
11	한림 명동	209	대	1	블록	주택	33.06	66.11	진*규	경남 김해시 한림면 병동리 2**
				1	목조	주택	33.05			
12	한림 명동	210	대	1	목조	주택	19.83	19.83	구*용	경남 김해시 한림면 병동리 2**
13	한림 명동	211	대	1	경량철골조	창고	48.33	66.0	박*진	경남 김해시 한림면 김해대로 1022번길 1**-8
				1	경량철골조	주택	17.67			
14	한림 명동	212-2	전	1	스레이트	창고	225.0	225.0	신*두	부산 부산진구 개금동 455 신개금엘지(아) 2**동 ***2호
15	한림 명동	212-3	대	1	블럭	주택	117.0	164.0	조*영	김해시 한림면 병동리 2**-1
				1	스레이트	창고	47.0			
16	한림 명동	213-2	대	1	블럭	주택	81.0	161.0	박*보	김해시 한림면 병동리 2**-2
				1	스레이트	창고	56.0			
				1	스레이트	창고	24.0			
17	한림 명동	215	전	1	블럭	주택	72.0	72.0	진*윤 외 1인	경남 김해시 진영읍 장등로 55, 1**동 **5호 (중흥에스클래스진영1단지)
18	한림 명동	216	대	1	스레이트	창고	20.0	31.0	송*학	
				1	스레이트	창고	11.0			
19	한림 명동	217	대	1	경량철골조	주택	87.3	87.3	안*경	경남 김해시 한림면 병동리 2**
20	한림 명동	219	대	1	블록	주택	96.0	127.0	진*훈	경남 김해시 진영읍 여래리 344 장북아파트 2**동 **5호
				1	스레이트	창고	31.0			

일련 번호	소재지		건물내역					소유자		
	위치	지번	지목	층별	구조	용도	부분건축 면적 (㎡)	건축 면적 (㎡)	성명	주소
21	한림 동	219-1	대	1	블록	주택	105.0	207.0	진*규	경남 김해시 한림면 병동리 2**
				1	스레이트	창고	38.0			
				1	스레이트	창고	25.0			
				1	스레이트	창고	19.0			
				1	스레이트	창고	20.0			
22	한림 동	230-2	전	1	스레이트	창고	64.0	115.0	노*식 외 2인	경북 경주시 양남면 읍천리 621-1 월성원자력사택 5**동 2**호
				1	스레이트	창고	51.0			
23	한림 동	238-4	목	1	스레이트	동식물관련	307.0	307.0	정*라 외 1인	김해시 한림면 장방로 222번 안길 **~**
24	한림 동	242-1	목	1	스레이트	동식물관련	345.0	373.0	강*령	경상북도 경주시 황성동 533-2 현대아파트 2**동 ***호
				1	스레이트	동식물관련	28.0			
25	한림 동	258-1	목	1	스레이트	동식물관련	516.0	516.0	하*경	경상남도 창원시 팔용동 125 원풍벽 산아파트 3**~***3
26	한림 동	258-3	목	1	스레이트	동식물관련	416.0	416.0	하*경	경상남도 창원시 팔용동 125 원풍벽 산아파트 3**~***3
27	한림 동	259-1	대	1	블록	주택	62.0	62.0	김*진	부산광역시 남구 분포로 113, 233동 1***호(용호동, 엘지메트로시티)
28	한림 동	260	대	1	블록	주택	93.0	190	하*조	경상남도 김해시 한림면 김해대로1022번길 1**~*5
				1	스레이트	창고	61.0			
				1	스레이트	창고	36.0			
29	한림 동	320-4	답	1	스레이트	창고	53.0	53.0	하*조	경상남도 김해시 한림면 김해대로1022번길 1**~*5

- 변경

일련 번호	소재지		건물내역					소유자		
	위치	지번	지목	층별	구조	용도	부분건축 면적 (㎡)	건축면적 (㎡)	성명	주소
1	한림 동	산202	임	1	경량철골조	무인기지국	28.8	72.05	주식회사케이티	경기도 성남시 분당구 정자동 ***
				1	경량철골조	무인기지국	15.25			
				2	경량철골조	무인기지국	12			
2	한림 동	238-4	목	1	조적조	축사	273.6	273.6	정*영	경상남도 김해시 한림면 장방로222번안길 39-**
									정*라	경상남도 김해시 한림면 장방로222번안길 39-**
3	한림 동	918	장	1	철골조	공장	199.5	199.5	코리아신탭 주식회사	서울특별시 강남구 테헤란로 508, 10층 (대치동, 해성2빌딩)
4	한림 동	919	대	1	블록조/스레이트	창고	66	174.44	코리아신탭 주식회사	서울특별시 강남구 테헤란로 508, 10층 (대치동, 해성2빌딩)
				1	블록조	주택	59.51			
				1	블록조/스레이트	축사	48.93			
5	한림 동	975-1	장	1	일반철골구조	공장	492.48	594.48	코리아신탭 주식회사	서울특별시 강남구 테헤란로 508, 10층 (대치동, 해성2빌딩)
				1	경량철골구조/판넬	사무실	76.5			
				1	경량철골구조/판넬	화장실,사위실,탈의실	25.5			
6	한림 동	217	대	1	경량철골조	단독주택	87.3	87.3	안*경	경상남도 김해시 한림면 병동리 2**
7	한림 동	258-1	목	1	철파이프조	축사(우사)	348.6	747	하*조	경상남도 김해시 한림면 김해대로1022번길 1**~*5
				1	일반철골조	축사	298.4			
8	한림 동	209	대	1	블록구조(블록조)	주택	33.06	66.11	진*규	경남 김해시 한림면 병동리 2**
				1	일반목구조(목조)	주택	33.05			
9	한림 동	210	대	1	목조	주택	19.83	33.05	구*용	경남 김해시 한림면 병동리 2**

다. 지장물 조서(변경없음)

구분	수량	단위	비고
분묘	134	기	
화력주	36	개	
송신탑	1	개	

□ 붙임 2

1. 도시관리계획(지구단위계획 포함)의 결정(변경)내용

가. 용도지역별 결정(변경)조서 (변경)

(1) 용도지역별 결정(변경)조서

구분	면적(m ²)			구성비(%)	비고
	기정	변경	변경후		
합계	845,664	감) 348	845,316	100.0	
도시지역	845,664	감) 348	845,316	100.0	
제2종일반주거지역	15,005	-	15,005	1.8	
일반공업지역	830,659	감) 348	830,311	98.2	
관리지역	-	-	-	-	
생산관리지역	-	-	-	-	
보전관리지역	-	-	-	-	
계획관리지역	-	-	-	-	
농림지역	-	-	-	-	

(2) 용도지역별 결정(변경)사유서

도면표시 번호	위 치	용도지역		면적 (m ²)	용적률 (%)	결정(변경)사유서
		기정	변경			
-	김해시 한림면 병동리 산165-2번지 일원	일 반 공업지역	-	348	300	· 김해 사이언스파크일반산업단지 경계분할측량결과 반영에 따른 면적 감소

나. 용도지구 결정(변경) 조서 (변경없음)

(1) 용도지구 결정(변경) 조서

구분	도면표시 번호	지구명	위 치	제한 내용	면적(m ²)			최 초 결정일	비고
					기정	변경	변경후		
기정	6-10	자연 취락지구 (어병지구)	한림면 병동리 193번지 일원	김해시 도시계획 조례에 따름	34,507	-	34,507	김해시고시 2008-531 (2008.10.30)	

다. 지구단위계획 결정 (변경)

(1) 지구단위계획구역 결정(변경) 조서 (변경)

구분	도면표시번호	구역명	위치	면적(m ²)			최초결정일	비고
				기정	변경	변경후		
변경	6-5	김해 사이언스파크 일반산업단지 지구단위계획구역	김해시 한림면 명동리 산165-2번지 일원	845,664	감) 348	845,316	김해시고시 제2013-199 (2013.10.30.)	

(2) 지구단위계획구역 결정(변경) 사유서

도면표시번호	위치	면적(m ²)	결정(변경)사유
6-5	김해시 한림면 명동리 산165-2번지 일원	· 면적감소 기정 845,664m ² → 변경 845,316m ² (감 348m ²)	· 김해 사이언스파크일반산업단지 경계분할측량결과 반영에 따른 지구단위계획구역 면적 감소

라. 토지이용계획 결정(변경) 조서 (변경)

구분	면적(m ²)			구성비(%)		비고
	기정	변경	변경후	기정	변경	
합계	845,664	감) 348	845,316	100.0	100.0	
산업시설용지	451,510	-	451,510	53.3	53.3	
지원시설용지	20,970	-	20,970	2.5	2.5	
주거시설용지	13,155	-	13,155	1.6	1.6	
공공시설용지	360,029	감) 348	359,681	42.6	42.6	
도로	243,799	감) 348	243,451	28.8	28.8	도시계획도로A=134,544m ² (15.9%) 도로사면(108,907m ²)포함
주차장	16,870	-	16,870	2.0	2.0	4개소
저류지	17,900	-	17,900	2.1	2.1	2개소
오수처리장	1,750	-	1,750	0.2	0.2	2개소
배수지	4,780	-	4,780	0.6	0.6	1개소
가압장	765	-	765	0.1	0.1	1개소
완충녹지	28,725	-	28,725	3.4	3.4	9개소
소공원	25,865	-	25,865	3.1	3.1	4개소
폐기물처리장	19,575	-	19,575	2.3	2.3	1개소

마. 기반시설계획 (변경)

(1) 도로

■ 도로 총괄표

유별	합 계			1 류			2 류			3 류		
	노선수 (노선)	연장 (m)	면적 (㎡)	노선수 (노선)	연장 (m)	면적 (㎡)	노선수 (노선)	연장 (m)	면적 (㎡)	노선수 (노선)	연장 (m)	면적 (㎡)
합계	19	9,436	134,544	1	2,173	46,057	9	4,184	53,461	9	3,079	35,026
중로	12	7,251	117,531	1	2,173	46,057	5	2,413	38,296	6	2,665	33,178
소로	7	2,185	17,013	-	-	-	4	1,771	15,165	3	414	1,848

■ 도로 조서

구분	규 모					기능	연장 (m)	기 점	종 점	사용태	주 경 과 지	최 결 정 일	비고
	등급	류별	번호	폭원 (m)									
기정	중로	1	6	20	집산도로	2,173	명동리 909-7 (대1-1-1)	병동리 산52 (구역계)	일반도로	-	김해시고시 2013-199		
기정	중로	2	17	15	집산도로	1,610	중로 2-18	중로 1-6	일반도로	-	김해시고시 2017-216		
기정	중로	2	18	15	집산도로	315	중로 1-6	중로 2-17	일반도로	-	김해시고시 2017-216		
기정	중로	2	19	15	집산도로	100	중로 1-6	중로 2-17	일반도로	-	김해시고시 2017-216		
기정	중로	2	22	15	집산도로	200	중로 2-17	중로 2-17	일반도로	-	김해시고시 2017-216		
기정	중로	2	27	15	집산도로	188	중로 2-17	소로 2-76	일반도로	-	김해시고시 2017-216		
기정	중로	3	11	12	집산도로	227	중로 1-6	동측 구역계	일반도로	-	김해시고시 2017-216		
기정	중로	3	12	12	집산도로	444	중로 2-27	중로 2-17	일반도로	-	김해시고시 2017-216		
기정	중로	3	13	12	집산도로	795	중로 1-6	완충녹지 6-36	일반도로	-	김해시고시 2017-216		
기정	중로	3	14	12	집산도로	502	중로 3-13	남측 구역계	일반도로	-	김해시고시 2017-216		
기정	중로	3	15	12	집산도로	588	중로 3-13	저류지 6-6	일반도로	-	김해시고시 2017-216		
기정	중로	3	16	12	집산도로	109	소로 2-75	중로 1-6	일반도로	-	김해시고시 2017-216		
기정	소로	2	74	8	국지도로	491	중로 1-6	북측 구역계	일반도로	-	김해시고시 2017-216		
기정	소로	2	75	8	국지도로	350	중로 1-6	중로 3-16	일반도로	-	김해시고시 2017-216		
기정	소로	2	76	8	국지도로	830	중로 2-17	소로 3-64	일반도로	-	김해시고시 2017-216		
기정	소로	2	77	8	국지도로	100	중로 1-6	중로 2-17	일반도로	-	김해시고시 2017-216		
기정	소로	3	63	6	특수도로	80	소로 2-74	북측 구역계	보행자 전용도로	-	김해시고시 2017-216		
기정	소로	3	64	4	특수도로	80	소로 2-76	중로 3-12	보행자 전용도로	-	김해시고시 2017-216		
기정	소로	3	65	4	국지도로	254	중로 3-15	중로 3-15	일반도로	-	김해시고시 2017-216		

(2) 주차장(변경없음)

■ 주차장 결정조서

구분	도면표시 번호	시설명	시설의 세분	위 치	면 적(m ²)			최 초 결 정 일	비고
					기정	변경	변경후		
합 계			-	-	16,870	-	16,870	-	
기정	6-22	주차장	노외 주차장	한림면 병동리 221-2번지 일원	4,350	-	4,350	김해시고시 2017-216	
기정	6-23	주차장	노외 주차장	한림면 병동리 산38번지 일원	6,010	-	6,010	김해시고시 2017-216	
기정	6-24	주차장	노외 주차장	한림면 명동리 968-1번지 일원	5,000	-	5,000	김해시고시 2017-216	
기정	6-28	주차장	노외 주차장	한림면 명동리 산151-14번지 일원	1,510	-	1,510	김해시고시 2017-216	

(3) 공원(변경없음)

■ 공원 결정조서

구분	도면표시 번호	공원명	시설의 세분	위 치	면 적(m ²)			최 초 결 정 일	비고
					기정	변경	변경후		
합 계			-	-	25,865	-	25,865	-	
기정	6-23	공원	소공원	한림면 병동리 207번지 일원	3,575	-	3,575	김해시고시 2017-216	
기정	6-24	공원	소공원	한림면 병동리 산37-2번지 일원	9,520	-	9,520	김해시고시 2017-216	
기정	6-25	공원	소공원	한림면 명동리 산165-3번지 일원	4,785	-	4,785	김해시고시 2017-216	
기정	6-30	공원	소공원	한림면 명동리 산149-1번지 일원	7,985	-	7,985	김해시고시 2017-216	

(4) 완충녹지(변경)

■ 완충녹지 결정(변경)조서

구분	도면표시 번호	시설명	시설의 세분	위 치	면적(m ²)			최 초 결 정 일	비고
					기정	변경	변경후		
합 계			-	-	28,725	-	28,725	-	
기정	6-25	녹지	완충녹지	한림면 명동리 산155번지 일원	3,455	-	3,455	김해시고시 2017-216	
기정	6-26	녹지	완충녹지	한림면 명동리 산1006번지 일원	3,165	-	3,165	김해시고시 2017-216	
기정	6-27	녹지	완충녹지	한림면 명동리 산174-6번지 일원	1,170	-	1,170	김해시고시 2017-216	
변경	6-28	녹지	완충녹지	한림면 명동리 산200-2번지 일원	9,605	-	9,605	김해시고시 2017-216	
기정	6-34	녹지	완충녹지	한림면 병동리 산35번지 일원	1,850	-	1,850	김해시고시 2017-216	
기정	6-35	녹지	완충녹지	한림면 병동리 230-2번지 일원	1,365	-	1,365	김해시고시 2017-216	
기정	6-36	녹지	완충녹지	한림면 병동리 산54번지 일원	2,260	-	2,260	김해시고시 2017-216	
변경	6-37	녹지	완충녹지	한림면 병동리 산53-6번지 일원	2,745	-	2,745	김해시고시 2017-216	
변경	6-38	녹지	완충녹지	한림면 명동리 산132-1번지 일원	3,110	-	3,110	김해시고시 2017-216	

■ 완충녹지 결정(변경)사유서

도면표시 번호	시설명	결정(변경)내용	결정(변경)사유
6-28	녹지	· 주소변경 - 주소: 기정) 한림면 명동리 산200번지 일원 → 변경) 한림면 명동리 산200-2번지 일원	· 김해사이언스파크일반산업단지 경계분할측량에 따른 주소변경
6-37	녹지	· 주소변경 - 주소: 기정) 한림면 병동리 산53-1번지 일원 → 변경) 한림면 병동리 산53-6번지 일원	· 김해사이언스파크일반산업단지 경계분할측량에 따른 주소변경
6-38	녹지	· 주소변경 - 주소: 기정) 한림면 명동리 산132번지 일원 → 변경) 한림면 명동리 산132-1번지 일원	· 김해사이언스파크일반산업단지 경계분할측량에 따른 주소변경

(5) 유수지(변경없음)

■ 유수지 결정조서

구분	도면표시 번호	시설명	시설의 세분	위 치	면적(m ²)			최 결 정 일	비고
					기정	변경	변경후		
합 계		-	-	-	17,900	-	17,900	-	
기정	6-6	유수지	저류지	한림면 병동리 315번지 일원	7,375	-	7,375	김해시고시 2017-216	
기정	6-9	유수지	저류지	한림면 명동리 산151-5번지 일원	10,525	-	10,525	김해시고시 2017-216	

(6) 수질오염방지시설(변경없음)

■ 수질오염방지시설 결정조서

구분	도면표시 번호	시설명	시설의 세분	위 치	면적(m ²)			최 결 정 일	비고
					기정	변경	변경후		
합 계		-	-	-	1,750	-	1,750	-	
기정	6-4	수질오염 방지시설	오수 처리장	한림면 병동리 262-2번지 일원	860	-	860	김해시고시 2017-216	
기정	6-6	수질오염 방지시설	오수 처리장	한림면 명동리 974-2번지 일원	890	-	890	김해시고시 2017-216	

(7) 폐기물처리시설(변경없음)

■ 폐기물처리시설 결정조서

구분	도면표시번호	시설명	시설의분	위 치	면적(m ²)			최결정 초일	비고
					기정	변경	변경후		
합 계			-	-	19,575	-	19,575	-	
기정	6-2	폐기물 처리시설	일반 폐기물	한림면 병동리 246번지 일원	19,575	-	19,575	김해시고시 2017-216	

(8) 수도공급설비(변경)

■ 수도공급설비 결정조서

구분	도면표시번호	시설명	시설의분	위 치	면적(m ²)			최결정 초일	비고
					기정	변경	변경후		
합 계			-	-	5,545	-	5,545	-	
변경	6-9	수도공급 설비	배수지	한림면 명동리 산134-3번지 일원	4,780	-	4,780	김해시고시 2017-216	
기정	6-10	수도공급 설비	가압장	한림면 명동리 산151-14번지	765	-	765	김해시고시 2017-216	

■ 수도공급설비 결정(변경)사유서

도면표시번호	시설명	결정(변경) 내용	결정(변경) 사유
6-9	수도 공급 설비	· 주소변경 - 주소: 기정) 한림면 명동리 산134-1번지 일원 → 변경) 한림면 명동리 산134-3번지 일원	· 김해사이언스파크일반산업단지 경계분할측량에 따른 주소변경

바. 가구 및 획지의 규모와 조성에 관한 도시관리계획 결정조서(변경)

도면 표시 번호	가구 번호	면적 (㎡)	획지					비고
			획지 번호	위치	면적(㎡)			
					기정	변경	변경후	
합계		845,664	-	-	845,664	감) 348	845,316	-
-	I	5,870	I-1	명동리 973번지 일원	5,870	-	5,870	산업시설용지1
-	II	14,260	II-1	명동리 산142-4번지 일원	14,260	-	14,260	지원시설용지1
-	III	27,215	III-1	명동리 산200-1번지 일원	27,215	-	27,215	산업시설용지2
-	IV	44,540	IV-1	명동리 산174-6번지 일원	8,730	-	8,730	산업시설용지3
			IV-2	명동리 1007번지 일원	35,810	-	35,810	산업시설용지4
-	V	60,960	V-1	명동리 967-1번지 일원	33,320	-	33,320	산업시설용지5
			V-2	명동리 산155번지 일원	27,640	-	27,640	산업시설용지6
-	VI	74,550	VI-1	명동리 산202번지 일원	74,550	-	74,550	산업시설용지7
-	VII	46,365	VII-1	명동리 산169번지 일원	46,365	-	46,365	산업시설용지8
-	VIII	66,300	VIII-1	명동리 산140번지 일원	38,275	-	38,275	산업시설용지9
			VIII-2	명동리 산135-1번지 일원	28,025	-	28,025	산업시설용지10
-	IX	6,710	IX-1	병동리 산37-4번지 일원	6,710	-	6,710	지원시설용지2
-	X	25,880	X-1	병동리 산48번지 일원	25,880	-	25,880	산업시설용지11
-	XI	71,895	XI-1	병동리 산33번지 일원	18,720	-	18,720	산업시설용지12
			XI-2	병동리 산40번지 일원	53,175	-	53,175	산업시설용지13
-	XII	13,155	XII-1	병동리 산35번지 일원	10,445	-	10,445	주거시설용지 (공동주택)
			XII-2	병동리 산35번지 일원	2,710	-	2,710	주거시설용지 (단독주택)
-	XIII	27,935	XIII-1	병동리 산54번지 일원	27,935	-	27,935	산업시설용지14
-	-	360,029	-	-	360,029	감) 348	359,681	주차장, 도로(도로사면) ,가압장, 배수지, 저류지, 오수처리장, 공원, 완충녹지, 폐기물처리장

사. 건축물에 대한 용도·건폐율·용적률·높이·건축선 등에 관한 도시관리계획 결정조서(변경없음)

가) 산업시설용지

위 치		구 분	계 획 내 용	
도면번호	획지번호			
I-1 III-1 IV-1 IV-2 V-1 V-2 VI-1 VII-1 VIII-1 VIII-2 X-1 XI-1 XI-2 XIII-1 전지역	-	용도	<ul style="list-style-type: none"> 국도의 계획 및 이용에 관한 법률 시행령 별표13호 일반공업지역에서 건축할 수 있는 건축물 한국표준산업분류상 고무제품 및 플라스틱 제조업(C22), 1차금속 제조업(C24), 금속가공제품 제조업(C25), 전자부품·컴퓨터·영상·음향 및 통신장비제조업(C26), 의료·정밀·광학기기·시계 제조업(C27), 전기장비 제조업(C28), 기타 기계 및 장비제조업(C29), 자동차 및 트레일러 제조업(C30), 전기·가스·증기 및 공기조절공급업(D35) 중 기타 발전업(D35119) 	
			I-1	· 국도의 계획 및 이용에 관한 법률 시행령 별표13호 일반공업지역에서 건축할 수 있는 건축물, 건축법 시행령 별표1의 제17호 공장 및 부대시설(C26)
			III-1	· 국도의 계획 및 이용에 관한 법률 시행령 별표13호 일반공업지역에서 건축할 수 있는 건축물, 건축법 시행령 별표1의 제17호 공장 및 부대시설(C24)
			IV-1	· 국도의 계획 및 이용에 관한 법률 시행령 별표13호 일반공업지역에서 건축할 수 있는 건축물, 건축법 시행령 별표1의 제17호 공장 및 부대시설(C25)
			IV-2	· 국도의 계획 및 이용에 관한 법률 시행령 별표13호 일반공업지역에서 건축할 수 있는 건축물, 건축법 시행령 별표1의 제17호 공장 및 부대시설(C25)
			V-1	· 국도의 계획 및 이용에 관한 법률 시행령 별표13호 일반공업지역에서 건축할 수 있는 건축물, 건축법 시행령 별표1의 제17호 공장 및 부대시설(C28)
			V-2	· 국도의 계획 및 이용에 관한 법률 시행령 별표13호 일반공업지역에서 건축할 수 있는 건축물, 건축법 시행령 별표1의 제17호 공장 및 부대시설(C26)
			VI-1	· 국도의 계획 및 이용에 관한 법률 시행령 별표13호 일반공업지역에서 건축할 수 있는 건축물, 건축법 시행령 별표1의 제17호 공장 및 부대시설(C30)
			VII-1	· 국도의 계획 및 이용에 관한 법률 시행령 별표13호 일반공업지역에서 건축할 수 있는 건축물, 건축법 시행령 별표1의 제17호 공장 및 부대시설(C29)
			VIII-1	· 국도의 계획 및 이용에 관한 법률 시행령 별표13호 일반공업지역에서 건축할 수 있는 건축물, 건축법 시행령 별표1의 제17호 공장 및 부대시설(C29)
			VIII-2	· 국도의 계획 및 이용에 관한 법률 시행령 별표13호 일반공업지역에서 건축할 수 있는 건축물, 건축법 시행령 별표1의 제17호 공장 및 부대시설(C28)
			X-1	· 국도의 계획 및 이용에 관한 법률 시행령 별표13호 일반공업지역에서 건축할 수 있는 건축물, 건축법 시행령 별표1의 제17호 공장 및 부대시설(C27)
			XI-1	· 국도의 계획 및 이용에 관한 법률 시행령 별표13호 일반공업지역에서 건축할 수 있는 건축물, 건축법 시행령 별표1의 제17호 공장 및 부대시설(C26)
			XI-2	· 국도의 계획 및 이용에 관한 법률 시행령 별표13호 일반공업지역에서 건축할 수 있는 건축물, 건축법 시행령 별표1의 제17호 공장 및 부대시설(C22)
			XIII-1	· 국도의 계획 및 이용에 관한 법률 시행령 별표13호 일반공업지역에서 건축할 수 있는 건축물, 건축법 시행령 별표1의 제17호 공장 및 부대시설(C26)
전지역	· 국도의 계획 및 이용에 관한 법률 시행령 별표13호 일반공업지역에서 건축할 수 있는 건축물, 건축법 시행령 별표1의 제17호 공장 및 부대시설(D35119)			
		불허용도	<ul style="list-style-type: none"> 허용용도 이외의 용도 수질 및 수생태계 보전에 관한 법률 제2조제10항에 따른 폐수배출시설(도금업종 등)을 설치하는 사업장(단, 폐수 무방류배출시설의 설치허가를 받은 경우 또는 전량 위탁처리하여 공공수역으로 폐수를 방류하지 아니하는 배출시설은 제외한다) 및 유해화학물질 관리법 제20조에 따른 유독물영업의 등록을 하거나 법 제34조에 따른 취급제한·금지물질영업의 허가를 받은 사업장 대기환경보전법 시행규칙 별표2(제4조관련)에 따른 특정대기유해물질을 배출하 	
		건폐율	· 70% 이하	
		용적률	· 300% 이하	
		높이	최고 한도	· 25~30m
			최저 한도	-
		배치	-	
		형태	① 건축물의 지붕은 경사지붕을 원칙(물매10.2이상 권장)으로 하며, 평지붕을 설치하는 경우에는 조정 등 휴게공간으로 조성한다. ② 경사지붕을 설치하는 경우에는 경사지붕의 시야를 차단하는 시설물의 설치를 불허한다.	
		색채	-	
		건축선	산업시설용지(III-1,VI-2,V-2)에 설치되는 구조물의 안전 및 「건축법」 제49조 제①항에 준하는 피난과 소망에 필요한 통로 확보를 위해 건축한계선 지정(2~10m)	

나) 지원시설용지

위 치		구 분	계 획 내 용	
도면번호	획지번호			
-	II-1 IX-1	용 도	허용 용도	· 건축법 시행령 별표1 제3호의 제1종근린생활시설, 건축법 시행령 별표1 제4호의 제2종근린생활시설(단란주점 및 안마시술소 제외)
			불허 용도	· 허용용도이외의 용도
		건폐율(%)		60% 이하
		용적률(%)		200% 이하
		높 이	최고 한도	-
			최저 한도	
			배 치	-
		형 태		-
		색 채		-
건 축 선		-		

다) 주거시설용지

위 치		구 분	계 획 내 용	
도면번호	획지번호			
-	XII-1	용 도	허용 용도	· 「국토의 계획 및 이용에 관한 법률」 및 「김해시 도시계획조례」 에 서 정하는 제1종일반주거지역안에서 건축할 수 있는 건축물 중 공 동주택(아파트 제외)
			불허 용도	· 제조업소, 공장, 창고시설, 위험물 저장 및 처리시설 등 허용용도 이외의 용도
		건폐율(%)		60% 이하
		용적률(%)		180% 이하
		높 이	최고 한도	4층 이하
			최저 한도	
			배 치	-
		형 태		-
		색 채		-
건 축 선		-		
-	XII-2	용 도	허용 용도	· 「국토의 계획 및 이용에 관한 법률」 및 「김해시 도시계획조례」 에 서 정하는 제1종일반주거지역안에서 건축할 수 있는 건축물 중 단독주택
			불허 용도	· 제조업소, 공장, 창고시설, 위험물 저장 및 처리시설 등 허용용도 이외의 용도
		건폐율(%)		60% 이하
		용적률(%)		180% 이하
		높 이	최고 한도	3층 이하
			최저 한도	
			배 치	-
		형 태		-
		색 채		-
건 축 선		-		

아. 공원조성계획 결정(변경)조서 (변경없음)

1) 소공원(6-22) 조성계획

■ 총괄표

구분		면 적 (m ²)			비고
		기정	변경	변경후	
공원면적		3,575.0	-	3,575.0	
시설면적계		657.4	-	657.4	시설율:18.4%
녹지면적계		2,917.6	-	2,917.6	녹지율:81.6%
건축 면적	바닥면적	-	-	-	-
	연면적	-	-	-	-

■ 세부시설조서

구분	도 면 표시번호	시설명	면 적 (m ²)			비고
			기정	변경	변경후	
합 계			3,575.0	-	3,575.0	
도로 및 광장	소 계		480.2	-	480.2	
	가-1	진입광장1	221.1	-	221.1	
	가-2	진입광장2	69.8	-	69.8	
	가-3	산책로	124.2	-	124.2	
	가-4	산책로	65.1	-	65.1	
휴양시설	소 계		177.2	-	177.2	
	나-1	휴게쉼터1	75.5	-	75.5	
	나-2	휴게쉼터2	101.7	-	101.7	
녹 지			2,917.6	-	2,917.6	

2) 소공원(6-23) 조성계획

■ 총괄표

구분		면 적 (m ²)			비고
		기정	변경	변경후	
공원면적		9,520.0	-	9,520.0	
시설면적계		1,332.0	-	1,332.0	시설율:14.0%
녹지면적계		8,188.0	-	8,188.0	녹지율:86.0%
건축 면적	바닥면적	-	-	-	-
	연면적	-	-	-	-

■ 세부시설조서

구 분	도 면 표시번호	시설명	면 적 (m ²)			비고
			기정	변경	변경후	
합 계			9,520.0	-	9,520.0	
도로 및 광장	소 계		991.2	-	991.2	
	가-1	진입광장1	353.7	-	353.7	
	가-2	진입광장2	62.0	-	62.0	
	가-3	산책로	101.1	-	101.1	
	가-4	산책로	81.6	-	81.6	
	가-5	산책로	392.8	-	392.8	
휴양시설	소 계		340.8	-	340.8	
	나-1	휴게쉼터1	201.1	-	201.1	
	나-2	휴게쉼터2	78.5	-	78.5	
	나-3	휴게쉼터1	33.0	-	33.0	
	나-4	휴게쉼터2	28.2	-	28.2	
녹 지			8,188.0	-	8,188.0	

3) 소공원(6-24) 조성계획

■ 총괄표

구분		면 적 (m ²)			비고
		기정	변경	변경후	
공원면적		4,785.0	-	4,785.0	
시설면적계		606.2	-	606.2	시설율:12.7%
녹지면적계		4,178.8	-	4,178.8	녹지율:87.3%
건축 면적	바닥면적	-	-	-	-
	연면적	-	-	-	-

■ 세부시설조서

구 분	도 면 표시번호	시설명	면 적 (m ²)			비고
			기정	변경	변경후	
합 계			4,785.0	-	4,785.0	
도로 및 광장	소 계		283.0	-	283.0	
	가-1	진입광장1	52.4	-	52.4	
	가-2	진입광장2	63.6	-	63.6	
	가-3	산책로	32.6	-	32.6	
	가-4	산책로	74.9	-	74.9	
	가-5	산책로	59.5	-	59.5	
휴양시설	소 계		323.2	-	323.2	
	나-1	휴게쉼터1	210.1	-	210.1	
	나-2	휴게쉼터2	113.1	-	113.1	
녹 지			4,178.8	-	4,178.8	

4) 소공원(6-28) 조성계획

■ 총괄표

구분		면 적 (m ²)			비고
		기정	변경	변경후	
공원면적		7,985.0	-	7,985.0	
시설면적계		988.6	-	988.6	시설율:12.4%
녹지면적계		6,996.4	-	6,996.4	녹지율:87.6%
건축 면적	바닥면적	-	-	-	-
	연면적	-	-	-	-

■ 세부시설조서

구 분	도 면 표시번호	시설명	면 적 (m ²)			비고
			기정	변경	변경후	
합 계			7,985.0	-	7,985.0	
도로 및 광장	소 계		613.6	-	613.6	
	가-1	진입광장1	249.5	-	249.5	
	가-2	진입광장2	61.5	-	61.5	
	가-3	산책로	78.8	-	78.8	
	가-4	산책로	223.8	-	223.8	
휴양시설	소 계		375.0	-	375.0	
	나-1	휴게쉼터1	154.0	-	154.0	
	나-2	휴게쉼터2	113.1	-	113.1	
	나-3	휴게쉼터3	39.3	-	39.3	
	나-4	휴게쉼터4	23.9	-	23.9	
	나-5	휴게쉼터5	23.0	-	23.0	
	나-6	휴게쉼터6	21.7	-	21.7	
녹 지			6,996.4	-	6,996.4	

지구단위계획 시행지침

제1장 총 칙

제2장 산업시설용지

제3장 지원시설용지

제4장 지원시설용지

제5장 기타사항

제6장 지구단위계획 지침운용에 관한 사항

제 1 장 총 칙

제 1 조 (목적) 본 지구단위계획 시행지침(이하 “지침”이라 한다)은 「국토의 계획 및 이용에 관한 법률」 제52조의 규정에 의하여 작성되는 "김해 사이언스파크 일반산업단지 지구단위계획"에 적용하며, 이 지침을 시행함에 있어서 지구단위계획 구역내의 용도지역, 도시계획시설, 가구 및 획지, 건축물의 용도·규모·배치·형태와 기타사항 등에 관해 지구단위계획 결정도에 표시된 내용을 설명하고, 결정도에 표시되지 아니한 지구단위계획 결정내용을 상세하게 규정함을 목적으로 한다.

제 2 조 (지침의 적용) 본 지침은 김해 사이언스파크일반산업단지 지구단위계획구역 전역에 적용한다.

제 3 조 (지침의 구성) 본 지침은 5개의 장으로 구성되며 제1장 총칙과 제4장 기타사항, 제5장 지구단위계획운용에 관한 사항은 모든 용지에 공통으로 적용되며, 제2장은 산업시설용지에, 제3장은 지원시설용지에 각각 적용한다.

제 4 조 (지침 적용의 기본원칙) ① 본 지침은 환경영향평가, 교통개선대책, 사전재해영향성 검토 등 산업단지 조성사업을 추진하는 과정에서 협의완료, 승인된 내용중 본 계획과 관련된 사항은 수용하여야 하며, 본 지침에 별도로 규정하지 않은 사항에 대하여는 기존의 관련법규 및 김해시 관련조례의 규정을 따른다.

② 본 지침 내용 중 기존의 법, 시행령, 시행규칙 등 관계법령의 내용과 서로 다를 경우에는 이들 중 규제내용이 강화된 것을 따른다.

제 5 조 (용어의 정의) ① 본 지침에서 사용하는 용어의 정의는 다음과 같다.

1. “지구단위계획구역”이라 함은 국토의 계획 및 이용에 관한 법률 제52조에 의해 지구단위계획이 수립되어 동 지침이 적용되는 지역적 범위를 말한다.

2. 건축물의 용도에 관한 용어의 정의는 다음의 각 목과 같다.

가. “허용용도”라 함은 그 필지내에서 건축 가능한 용도를 말한다.

나. “불허용도”라 함은 관련 법규정에서 허용된다 하더라도 해당 필지에는 허용되지 않은 건축용도를 말하며, 허용용도와 불허용도가 중복될 경우 불허용도가 우선적으로 적용 된다.

다. “건폐율”이라 함은 대지면적에 대한 건축면적(대지에 2 이상의 건축물이 있는 경우에는 이들 건축면적의 합계로 한다)의 비율을 말한다.

라. “용적률”이라 함은 대지면적에 대한 연면적(대지에 2 이상의 건축물이 있는 경우에는 이들 연면적의 합계로 한다)의 비율을 말한다.

마. “최고층수”라 함은 지구단위계획에 의해 지정된 층수 이하로 건축하여야 하는 층수를 말한다.

바. “최저층수”라 함은 지구단위계획에 의해 지정된 층수 이상으로 건축하여야 하는 층수를 말한다.

② 이 지침에서 정의되지 않은 용어로서 각종 법규에 정의된 용어는 그에 따르며 기타용어는 관습적인 의미로 해석한다.

제2장 산업시설용지

제 6 조 (건축물의 용도) 산업시설용지에서의 용도규제는 다음과 같다.

구 분	규 제 내 용
산업시설용지	<ul style="list-style-type: none"> •허용용도 : 「국토의 계획 및 이용에 관한 법률」 시행령 별표13 일반공업지역안에서 건축할 수 있는 건축물, 김해 사이언스파크 일반산업단지 개발계획에 따른 업종 •불허용도 : 허용용도 이외의 용도

제 7 조 (건축물의 밀도 높이) ① 도면표시 방법은 다음과 같다.

용적률	최고높이	300	25~30m
건폐율	최저높이	70	-

② 산업시설용지의 용적률은 300%이하, 건폐율은 80%이하, 최고높이 25~30m로 한다.

③ 산업시설용지내 건축물은 기업이 자유롭게 건축하도록 유도한다.

제 8 조 (건축물의 배치 및 형태) ① 지구단위계획구역 내 건축물전면은 대지의 여건을 감안 통풍, 경관 등을 고려하여 계획하여야 한다.

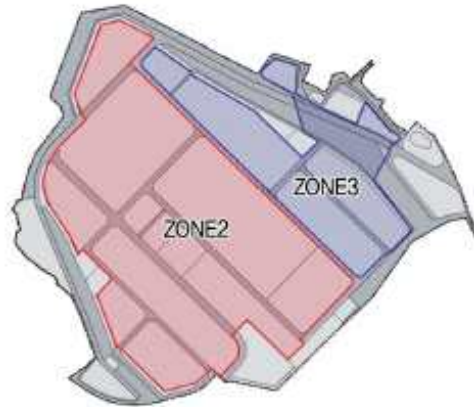
② 산업시설용지내에 「건축법」 제49조 제①항에 준하는 피난과 소방에 필요한 통로를 설치하여야 한다.

제 9 조 (건물의 색채) ① 건축물의 색상에 관한 사항은 『김해시 공장건축물 색채가이드라인』을 따른다.

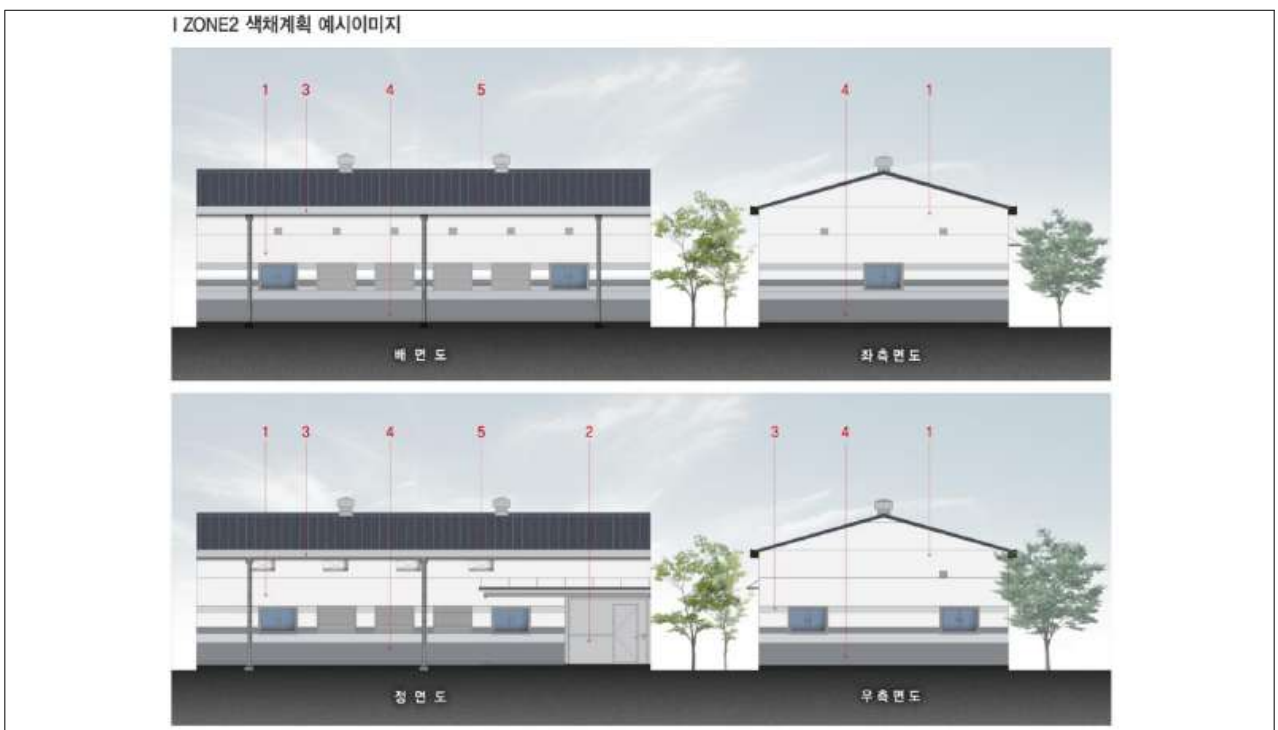
② 산업단지내 영역별 색채조닝을 통하여 이용자의 편의성 향상 및 획일화된 색채계획을 지양으로 단지내 개성표현이 되도록 계획한다.

< Zone별 색채계획 >

구 분	색 채 계 획	패 턴 계 획
Zone2	◦ 짙은 B계열의 지붕을 중심으로 밝은 회색톤의 벽면 위 짙은 회색톤의 포인트 색을 통한 색채계획	◦ 넓은 벽면에 가로 패턴을 기본으로 바닥과 접하는 부분은 굵은 패턴으로 안정감을 주고 창의 상하부에 가느다란 패턴으로 비례감 형성
Zone3	◦ 짙은 B계열의 지붕을 중심으로 저채도의패턴을 통해 단지 전체 흐름에 맞는 Y계열 색상 위에 회색톤의 색채계획	◦ 동일 크기의 가로패턴을 벽면에 계획함으로써 단정한 느낌을 주도록 계획



< Zone별 색채계획 예시 >





- 제 10 조 (차량의 대지내 진출입)** ① 완충녹지 등 도시계획시설이 설치된 곳에는 차량출입구를 설치할 수 없다. 단, 비상용 차량의 경우는 예외로 한다.
- ② 도로에서 각 대지의 주차장으로 직접 주차하여서는 아니 되며, 별도의 대지내의 주차통로를 통해 주차하여야 한다.
- ③ 대지내로의 차량진·출입은 그 대지가 면하고 있는 도로의 위계가 가장 낮은 도로에서 하는 것을 원칙으로 한다.

제 11 조 (주차장) 산업시설내 주차장은 주차장법에 따른다.

제3장 지원시설용지

제 12 조(건축물의 용도) 지원시설용지에서의 용도규제는 다음과 같다.

구 분	규 제 내 용
지원시설용지	<ul style="list-style-type: none"> •허용용도 : 건축법 시행령 별표1 제3호의 제1종근린생활시설, 건축법 시행령 별표1 제4호의 제2종 근린생활시설 (단란주점 및 안마시술소 제외) •불허용도 : 허용용도 이외의 용도

제 13 조 (건축물의 밀도 높이) ① 도면표시 방법은 다음과 같다.

용적률	최고높이	200	—
건폐율	최저높이	60	—

② 지원시설용지의 용적률은 200%이하, 건폐율은 60%이하로 한다.

③ 지원시설용지내 건축물은 민간이 자유롭게 건축하도록 유도한다.

제 14 조 (건축물의 배치 및 형태) ① 계단실과 승강기 및 주차장(주차설비 포함)은 보행자전용도로변에 설치할 수 없다. 단, 계단실과 승강기 외벽의 50%이상 투시형으로 할 경우에는 보행자전용도로변에 설치할 수 있다.

② 건축물의 외벽에 반사율이 낮은 유리의 사용을 권장한다.

제 15 조 (건물의 색채) ① 가로변의 기존 건축물과 형태, 재료, 색채가 조화되도록 권장한다.

② 건축물 외장재료는 지구의 특별한 목적이 없는 한 자유롭게 사용하도록 허용한다.

③ 건축물의 외부색채는 기본적으로 유채색 계통을 사용하도록 유도하고 주변과의 조화를 이루도록 한다.

제 16 조 (차량의 대지내 진출입) ① 완충녹지 등 도시계획시설이 설치된 곳에는 차량출입구를 설치할 수 없다. 단, 비상용 차량의 경우는 예외로 한다.

② 도로에서 각 대지의 주차장으로 직접 주차하여서는 아니 되며, 별도의 대지내의 주차통로를 통해 주차하여야 한다.

제 17 조 (주차장) 지원시설용지내 부설주차장은 주차장법에 따른다.

제 18 조 (장애인을 위한 계획) 다중이용시설로 건축하는 건축물은 장애인이 쉽게 이용할 수 있도록 계획을 수립하되 보건복지가족부령에 의한 장애인 편의시설 및 설비의 설치기준에 관한 규칙과 김해시 관련 조례를 적용한다.

제4장 주거시설용지

제 19 조(건축물의 용도) 지원시설용지에서의 용도규제는 다음과 같다.

구 분	규 제 내 용
주거시설용지 IX-1	<ul style="list-style-type: none"> •허용용도 : 「국토의 계획 및 이용에 관한 법률」 및 「김해시 도시계획조례」 에서 정하는 제2종일반주거지역내 허용용도 중 공동주택(아파트 제외) •불허용도 : 제조업소, 공장, 창고시설, 위험물 저장 및 처리시설 등 허용용도 이외의 용도
주거시설용지 IX-2	<ul style="list-style-type: none"> •허용용도 : 「국토의 계획 및 이용에 관한 법률」 및 「김해시 도시계획조례」 에서 정하는 제2종일반주거지역내 허용용도 중 단독주택 •불허용도 : 제조업소, 공장, 창고시설, 위험물 저장 및 처리시설 등 허용용도 이외의 용도

제 20 조 (건축물의 밀도 높이) ① 도면표시 방법은 다음과 같다.

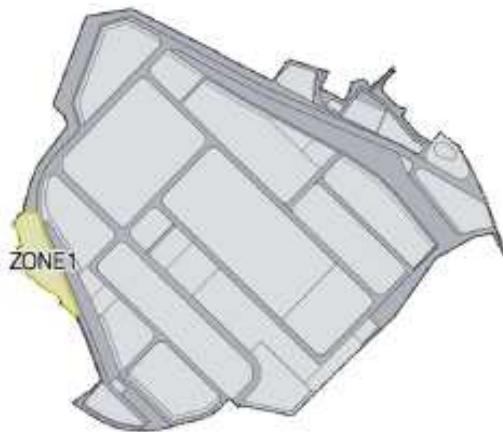
IX-1	용적률	최고높이	200	5층이하
	건폐율	최저높이	60	-
IX-2	용적률	최고높이	200	3층이하
	건폐율	최저높이	60	-

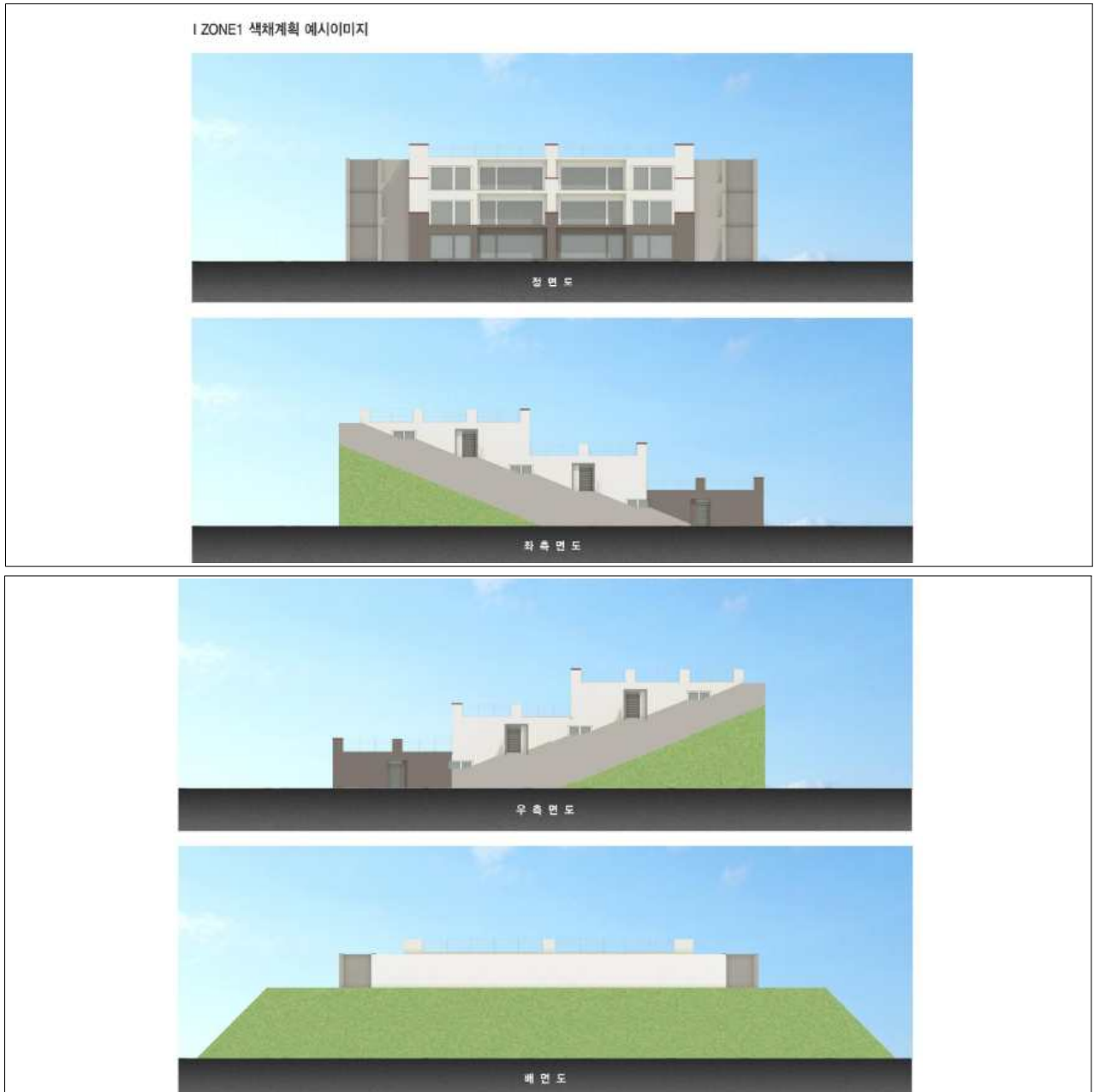
② 주거시설용지의 용적률은 200%이하, 건폐율은 60%이하로 한다.

제 21 조 (건물의 색채) ① 가로변의 기존 건축물과 형태, 재료, 색채가 조화되도록 권장한다.

② 건축물 외장재료는 지구의 특별한 목적이 없는 한 자유롭게 사용하도록 허용한다.

구 분	색 채 계 획	패 턴 계 획
Zone1	<ul style="list-style-type: none"> 기존 공동주택 현황 색채와의 조화를 위해 R~YR계열의 색채를 중심으로 계획 고채도의 색상을 지양하고 모던하고 세련된 조색이 용이한 저채도 계획 	<ul style="list-style-type: none"> 기단부는 중, 저채도의 차분한 색채를 사용하여 안정감을 부여하고 상층부는高明도 색채를 사용하여 개방감부여





제 22 조 (주차장) 지원시설용지내 부설주차장은 주차장법에 따른다.

제4장 기타사항

제 23 조 (옥외광고물 및 사인물에 관한 사항) ① 기타 옥외광고물과 관련된 설치방법은 옥외광고물관리법, 동법 시행령 및 김해시 조례 등에 따른다.

② 옥외광고물은 가로형 가판은 1업체당 1개소를 설치하며 간판의 가로폭은 공장건물의 1/3이내 그리고 6m이내, 세로폭은 1.2m 이내로 설치하며, 건물의 모서리로부터 0.4m에 설치토록 다음 예시와 같이 권장한다.

< 옥외광고물 예시 >



③ 사인디자인은 산업단지내 건축물 색채와 주변환경과의 조화를 고려하여 색채 및 디자인을 다음 예시와 같이 권장한다.

< 사인물 예시 >



제 20 조 (공원 및 녹지에 관한 사항) 식재계획은 광장 및 공원 중심의 풍부한 녹음공간 조성하고, 시설물 계획은 벤치 및 파고라를 설치하여 충분한 휴게공간 마련하며,

용벽계획은 여러 가지의 침하에 대응 가능한 개비온 용벽설치 및 다양한 식재를 계획한다.

제 21 조 (가로에 관한 사항) 산업단지내 보도의 가로수 식재부분사이의 식재계획과 보도의 마감을 블록패턴마감 대신 투수콘 포장을 통하여 더욱 자연친화적이고 관리가 용이하도록 계획한다.

제 22 조 (공공디자인에 관한 사항) 담벼락 단지 전체의 통일성은 유지하되, 획일성을 탈피하기 위해 차별화 방안을 권장하며, 포장패턴은 친환경적이고 유지관리가 편한 투수콘포장 사용한다.

제 23 조 (야간조명에 관한 사항) ① 옥외 조명시설물은 최소화 할 것을 권장한다.

② UV 발생이 적은 광원 및 필터를 설치할 것을 권장한다.

③ Cut-Off형 조명갓 설치를 권장한다.

④ 야간조명 등은 에너지사용계획 협의 내용을 준수한다.

제 24 조 (가설건축물 및 기타) ① 옥상에 설치되는 물탱크 중 기성제품은 노출시켜서는 안 된다.

② 산업시설용지를 제외하고는 본 지침에서 정하고 있는 사항 외의 가설건축물은 설치 할 경우 김해시와 협의 후 적용하도록 한다.

제 25 조 (신재생에너지에 관한 사항) ① 공장시설, 건축물 및 시설물(가로등) 설치시 신재생에너지인 태양광, 태양열 및 지열 발전설비를 권장한다.

② 각종 설비는 고효율인증 제품 및 그에 준하는 설비를 권장한다.

③ 입주시설은 청정에너지(도시가스, 전기 등)를 사용하여 대기오염물질 발생요인을 최소화하여야 한다.

④ 가능한 건축물에 대해서는 옥상녹화를 권장한다.

제 26 조 (환경영향평가분야에 관한 사항) ① 본 산업단지는 특정대기유해물질 배출시설 및 폐수배출시설 입주를 제한하는 것으로 계획한 바, 입주제한 사항을 변경하고자 할 경우에는 환경영향평가 협의기관 장의 의견을 들은 후 그 결과에 따라 사업계획을 변경하여야 한다.

② 입주기업의 환경오염물질 배출시설은 최적방지기술(BAT) 개념을 도입한 방지시설을 설계토록 한다.

③ 환경영향평가 등의 협의 내용을 준수한다.

제5장 지구단위계획 지침운영에 관한 사항

제 27조 (지구단위계획 지침의 적용범위) 지구단위계획지침은 다음 각 호의 행위시 적용된다.

1. 신축건축물 및 신축구조물
2. 재축 건축물 및 구조물
3. 증축 또는 대수선시의 해당부분

부 칙 본 시행지침은 지구단위계획 결정고시일로부터 효력을 발생한다.