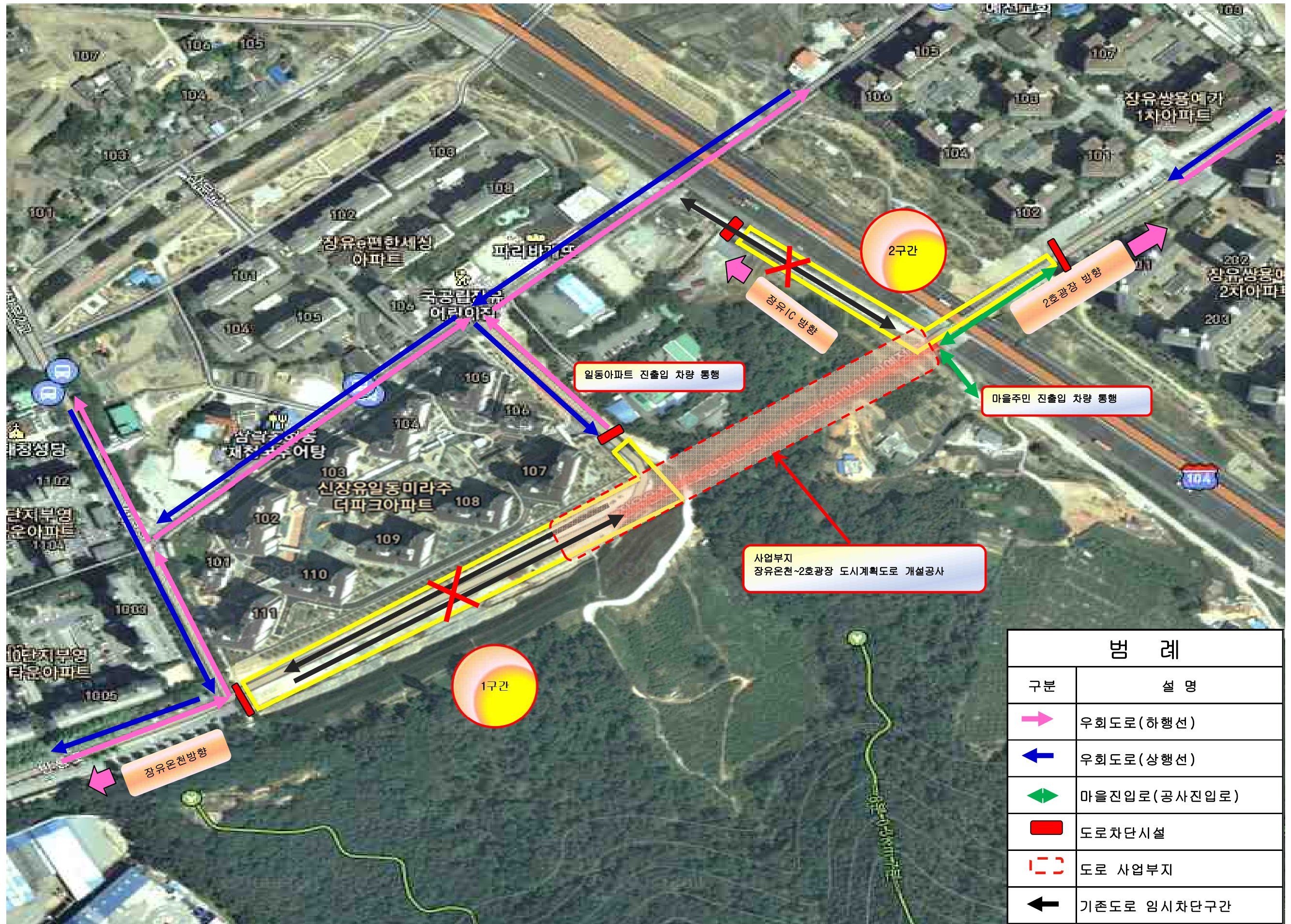


## 2. 사업 위치도



사업명	장유은천~2호광장간 도시도로[대1-3호선]개설 공사	위 치	경남 김해시 신문동 일원
-----	------------------------------	-----	---------------

#### 4. 교통처리 계획도



## 5. 구간별 도로차단 교통처리 계획

### □ 1구간[첨부.1-1,1-2]



### □ 2구간[첨부.2-1,2-2]



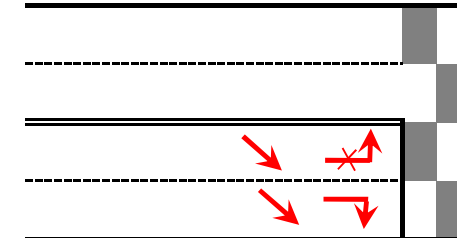
# 6. 구간별 교통통제 시설 설치도

## 1) 1구간 [1-1]

### 장유은천~2호광장간도시도

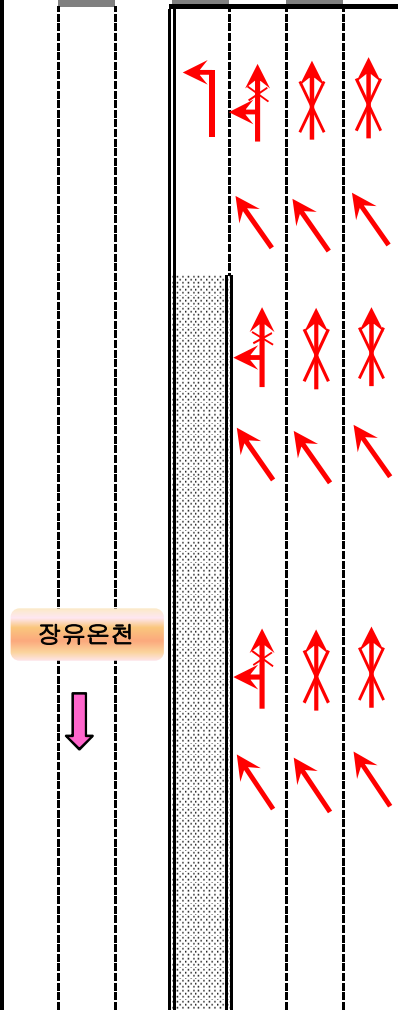


1구간 [1-1]



1구간 [1-1]

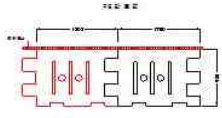
### 장유은천



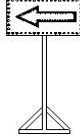
### 안전시설물 설치 수량 [1-1]

구분	규격	단위	수량	비고
pe방호벽	1.2m X 0.9m	m	24.00	
원카		m	24	
차량유도	LED	개	6	
현수막	6 x 0.6	개	1	
공사안내(100m)	LED	개	1	
차량유도안내간판(150m)	LED	개	1	
공사안내(200m)	LED	개	1	
차선도색		개소	11	
차선도색		개소	10	

차도 폐쇄 방호벽+원카



차량유도표시등



공사안내현수막

장유은천~2호광장간 도시계획도로 [대1-3호선] 개설공사 차도전면 폐쇄 [공사기간 : 허가일로~2019.11.00]

전방100m공사중



전방150m공사중

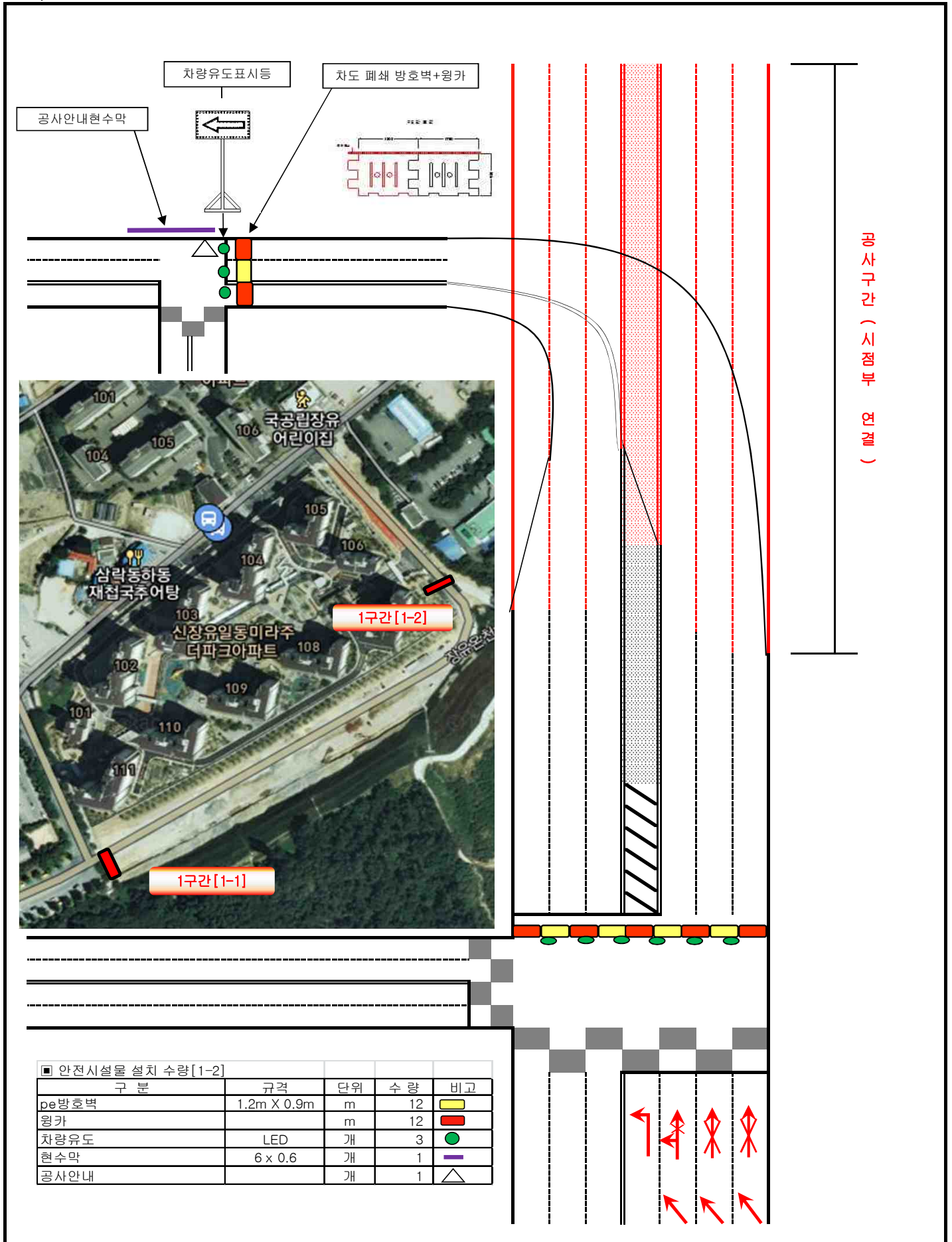


전방200m공사중 차선 폐쇄안내간판



# 6. 구간별 교통통제 시설 설치도

## 2) 1구간 [1-2]



# 6. 구간별 교통통제 시설 설치도

## 3) 2구간 [2-1] [2-2]

