

● 김해시 고시 제2019-139호

**김해 병동일반산업단지계획(변경) 승인 및 지형도면 고시**

김해시 고시 제2018-321호(2018.12.20.)로 일반산업단지계획 변경승인·고시한 김해 병동일반산업 단지에 대하여 「산업단지 인·허가 절차 간소화를 위한 특례법」 제15조의 규정에 따라 산업단지계획을 아래와 같이 변경승인·고시하고, 「국토의 계획 및 이용에 관한 법률」 제32조 및 「토지이용규제기본법」 제8조의 규정에 따라 지형도면을 고시합니다.

2019년 5월 31일

김 해 시 장

1. 산업단지의 명칭(변경없음)

- 병동일반산업단지

2. 산업단지 지정목적 및 필요성(변경없음)

- 김해시의 지속적인 산업입지 수요에 능동적으로 대처하고 저렴한 산업용지를 공급하며, 토지공간의 계획적인 개발유도로 지역생산성 제고 및 지역산업발전을 통한 지역경제의 활성화에 기여코자 함

3. 지정 대상지역의 위치 및 면적(변경)

- 위 치 : 경상남도 김해시 한림면 병동리 20-2번지 일원
- 면 적 : 기정) 산업단지 : 200,934㎡

변경) 산업단지 : 297,293㎡ (증: 96,359㎡)

지구의 사업(가감속차로 및 대체농로) : 5,819㎡

1)가감속차로 A=3,596㎡

2)가감속차로 A= 807㎡

3)가감속차로 A=1,057㎡

4)대체농로 A= 359㎡

4. 산업단지의 개발기간 및 개발방법(변경)

- 개발기간 : 기정) 2014년 11월 6일 ~ 2019년 12월 31일
- 변경) 2014년 11월 6일 ~ 2020년 12월 31일

- 개발방법 : 실수요자개발방식

## 5. 주요 유치업종(변경)

- 기정) 1차 금속 제조업(C24), 금속가공제품 제조업(C25), 기타 기계 및 장비제조업(C29), 자동차 및 트레일러 제조업(C30), 전기·가스·증기 및 공기조절 공급업(D35)
- 변경) 목재 및 나무제품 제조업:가구제외(C16), 화학물질 및 화학제품 제조업:의약품 제외(C20), 고무제품 및 플라스틱제품 제조업(C22), 1차 금속 제조업(C24), 금속가공제품 제조업:기계 및 가구제외(C25), 기타기계 및 장비 제조업(C29), 자동차 및 트레일러 제조업(C30), 가구 제조업(C32), 전기·가스·증기 및 공기조절 공급업(D35)

## 6. 사업시행자의 주소 및 성명(변경)

### ○ 기정

- 사업시행자 : 주식회사 코람코자산신탁 대표 김종수(위탁자: (주)오토텍 외 8개사)
- 주 소 : 서울시 강남구 삼성로 511, 4층 (삼성동, 골든타워)
- 사업시행자 : 주식회사 오토텍 대표 이민호
- 주 소 : 경상남도 김해시 한림면 장방로 83
- 사업시행자 : 대흥공업 주식회사 대표 김재환
- 주 소 : 경상남도 김해시 한림면 김해대로 974번길 135
- 사업시행자 : 우창벤딩 대표 정선희
- 주 소 : 경상남도 김해시 한림면 김해대로 927번길 66-36
- 사업시행자 : 주식회사 정광테크 대표 이창열
- 주 소 : 경상남도 김해시 한림면 김해대로 974번길 122
- 사업시행자 : 주식회사 유니코글로벌 대표 김영일
- 주 소 : 경상남도 김해시 한림면 김해대로 916번길 104-38
- 사업시행자 : 번창케미칼 대표 최영철
- 주 소 : 경상남도 김해시 한림면 용덕리 584
- 사업시행자 : 금화산업 대표 진여현
- 주 소 : 경상남도 김해시 주촌면 서부로1638번길 65-23
- 사업시행자 : 주식회사 금진스틸 대표 정성수
- 주 소 : 경상남도 김해시 한림면 병동리 867-1
- 사업시행자 : 주식회사 디에스케스텍 대표 강성현
- 주 소 : 경상남도 김해시 주촌면 서부로1499번길 49-47

### ○ 변경

- 사업시행자 : 주식회사 오토텍 대표 이민호
- 주 소 : 경상남도 김해시 한림면 장방로 83
- 사업시행자 : 대흥공업 주식회사 대표 김재환
- 주 소 : 경상남도 김해시 한림면 김해대로 974번길 135
- 사업시행자 : 우창벤딩 대표 정선희
- 주 소 : 김해시 한림면 김해대로 927번길 66-36

- 사업시행자 : 주식회사 정광테크 대표 이창열
- 주 소 : 경상남도 김해시 한림면 김해대로 974번길 122
- 사업시행자 : 변창케미칼 대표 최영철
- 주 소 : 경상남도 김해시 한림면 용덕리 584
- 사업시행자 : 주식회사 유니코글로벌 대표 김영일
- 주 소 : 경상남도 김해시 한림면 김해대로 916번길 104-38
- 사업시행자 : 한창목재 대표 곽동호
- 주 소 : 부산광역시 사상구 모라동 712-13
- 사업시행자 : 영광C&C 대표 손환모
- 주 소 : 경상남도 김해시 진례면 고모리 113-2
- 사업시행자 : 대덕상사 대표 최해원
- 주 소 : 경상남도 김해시 한림면 김해대로 945
- 사업시행자 : 경도볼트공업사 대표 조규화
- 주 소 : 경상남도 김해시 김해대로 2662번길 30 (안동)
- 사업시행자 : 보성산업 대표 박성기
- 주 소 : 경상남도 김해시 한림면 김해대로1099번길 112
- 사업시행자 : 주식회사 대성산기 대표 박진홍
- 주 소 : 경상남도 김해시 한림면 김해대로916번길 113
- 사업시행자 : 은성기계 대표 강호춘 외 1명
- 주 소 : 경상남도 김해시 생림면 생철리 1515-1
- 사업시행자 : 태양기계 대표 강상곤
- 주 소 : 경상남도 김해시 한림면 용덕로 256
- 사업시행자 : NH테크 대표 최석진
- 주 소 : 경상남도 김해시 한림면 김해대로 916번길 208-13
- 사업시행자 : 지이산업 주식회사 대표 신대수
- 주 소 : 경상남도 김해시 한림면 김해대로916번길 116
- 사업시행자 : 제일테크 대표 김상구
- 주 소 : 경상남도 김해시 한림면 명동리 237-1
- 사업시행자 : 주식회사 우신개발 대표 박광호
- 주 소 : 경상남도 김해시 생림면 마사로 20-45
- 사업시행자 : 화성공업 주식회사 대표 이종두
- 주 소 : 경상남도 김해시 주촌면 서부로1701번길 194
- 사업시행자 : 주식회사 수연PNJ시스템 대표 국형용
- 주 소 : 경상남도 김해시 한림면 명동로172번길 29-26
- 사업시행자 : 주식회사 재도DAS 대표 이길춘
- 주 소 : 경상남도 김해시 한림면 용덕로237번길 19

7. 사업시행지역의 토지이용현황(변경)

가. 지목별 토지이용현황

구분		합계	답	전	임	구	유	대	도	목	잡	묘	천	창
면적(m <sup>2</sup> )	기정	200,934	81,747	6,205	90,499	2,292	5,872	4,683	4,855	3,247	1,507	20	7	-
	변경	297,293	158,792	20,278	91,668	4,091	5,872	5,659	4,910	3,368	1,507	20	7	1,121
필지수	기정	156	72	22	17	6	5	11	16	4	1	1	1	-
	변경	270	152	35	22	13	5	13	20	5	1	1	1	2
구성비(%)	기정	100	40.7	3.1	45.0	1.2	2.9	2.3	2.4	1.6	0.8	-	-	-
	변경	100	53.4	6.8	30.8	1.4	2.0	1.9	1.7	1.1	0.5	-	-	0.4

나. 소유별 토지이용현황

구분	합계	사유지	국유지				공유지			
			소계	국토 교통부	농림축산 식품부	기획 재정부	소계	경상남도	김해시	
면적(m <sup>2</sup> )	기정	200,934	186,747	11,920	6,648	4,745	527	2,267	53	2,214
	변경	297,293	276,359	18,483	13,620	4,745	118	2,451	237	2,214
필지수	기정	156	116	28	20	2	6	12	5	7
	변경	270	200	57	53	2	2	13	6	7
구성비(%)	기정	100.0	92.9	6.0	3.3	2.4	0.3	1.1	-	1.1
	변경	100.0	93.0	6.2	4.6	1.6	-	0.8	0.1	0.7

8. 토지이용계획 및 기반시설계획(변경)

가. 토지이용계획

구분	면적(m <sup>2</sup> )			구성비(%)		비고
	기정	증감	변경	기정	변경	
계	200,934	증)96,359	297,293(320)	100.0	100.0	
산업시설용지	140,647	증)68,716	209,363	70.7	70.4	
지원시설용지	2,183	증) 4,377	6,560	1.1	2.2	
공공시설용지	58,104	증)23,266	81,370(320)	28.2	27.6	
도로	22,988	증)14,577	37,565(32)	10.8	12.6	( )는 하수도 중복결정 면적
주차장	2,540	증) 3,580	6,120	1.3	2.1	
저류지	4,887	증) 2,138	7,025	2.5	2.4	
오수처리장	910	증) 330	1,240	0.5	0.4	
완충녹지	10,295	증)11,765	22,060(288)	5.0	7.4	( )는 하수도 중복결정 면적
공원	5,998	증) 1,362	7,360	3.0	2.5	
녹지(사면)	10,486	감)10,486	-	5.1	-	
하수도	-	증) 320	(320)	-	(0.1)	도로, 완충녹지 일부와 중복결정(3개소)

나. 기반시설계획

1) 도로

○ 총괄표

(단위 : 개, m, m<sup>2</sup>)

류별	합 계			1 류			2 류			3 류		
	노선수	연장	면적	노선수	연장	면적	노선수	연장	면적	노선수	연장	면적
합계	8	2,516	37,565	-	-	-	7	2,357	37,085	1	159	480
광로	-	-	-	-	-	-	-	-	-	-	-	-
대로	-	-	-	-	-	-	-	-	-	-	-	-
중로	5	2,216	35,733	-	-	-	5	2,216	35,733	-	-	-
소로	3	300	1,832	-	-	-	2	141	1,352	1	159	480

○ 도로 결정조서

구분	규 모				기능	연장 (m)	기점	종점	사용 형태	주 요 경과지	최 초 결정일	비고
	등급	류별	번호	폭원 (m)								
기정	중로	2	23	15	국지 도로	116	병동리 산1-3 (대로 1-1)	병동리 산1-2 (중로 2-24)	일반 도로	-	김해시 고시 제2014-207호	
변경	중로	2	23	18	보조 간선 도로	114	병동리 산1-3 (대로 1-1-1)	병동리 산1-2 (중로 2-24)	일반 도로	-	김해시 고시 제2014-207호	하수도6-10 (32m <sup>2</sup> ) 중복결정
기정	중로	2	24	15	국지 도로	897	병동리909-5	명동리 산217-1	일반 도로	-	김해시 고시 제2014-207호	
변경	중로	2	24	15	집산 도로	897	병동리909-5	명동리 산217-1	일반 도로	-	김해시 고시 제2014-207호	
기정	소로	2	78	8	국지 도로	116	병동리 9-9 (대로 1-1)	병동리 12 (중로 2-24)	일반 도로	-	김해시 고시 제2014-207호	
변경	소로	2	78	8	보조 간선 도로	114	병동리 9-9 (대로 1-1-1)	병동리 12 (중로 2-24)	일반 도로	-	김해시 고시 제2014-207호	
폐지	소로	2	79	8	국지 도로	137	병동리1131-1 (소로 3-67)	병동리 12 (중로 2-24)	일반 도로	-	김해시 고시 제2014-207호	
폐지	소로	2	80	8	국지 도로	55	병동리 4-1 (소로 2-24)	병동리 산2	일반 도로	-	김해시 고시 제2014-207호	
폐지	소로	3	67	6	국지 도로	378	병동리 912-14	병동리 43 (소로 2-24)	일반 도로	-	김해시 고시 제2014-207호	
신설	중로	2	28	15	집산 도로	550	병동리 16 (중로2-24)	병동리 115-68	일반 도로	-	-	
신설	중로	2	29	15	국지 도로	215	병동리 917 (중로 2-30)	병동리 49-1 (중로2-28)	일반 도로	-	-	
신설	중로	2	30	15	국지 도로	440	병동리 924-9 (중로2-24)	병동리 116 (중로2-28)	일반 도로	-	-	
신설	소로	2	86	8	국지 도로	27	병동리 48-2 (중로2-28)	병동리 47	일반 도로	-	-	
신설	소로	3	72	3	특수 도로	159	명동리 산217-1 (중로2-24)	명동리 산219-4 (대로 1-1-1)	보행자 전용 도로	-	-	

2) 주차장

구분	도면 표시 번호	시설명	시설의 세 분	위 치	면 적(m <sup>2</sup> )			최 초 결정일	비고
					기정	변경	변경후		
합 계					2,540	증) 3,580	6,120		
폐지	6-25	주차장	노외 주차장	한림면 병동리 산1-2번지 일원	2,540	감) 2,540	-	김해시 고시 제2014-207호	
신설	6-29	주차장	노외 주차장	한림면 명동리 산219-4번지 일원	-	증) 1,575	1,575	-	
신설	6-30	주차장	노외 주차장	한림면 병동리 119번지 일원	-	증) 1,500	1,500	-	
신설	6-31	주차장	노외 주차장	한림면 병동리 14번지 일원	-	증) 3,045	3,045	-	

3) 공원

구분	도면 표시 번호	시설명	시설의 종류	위 치	면 적(m <sup>2</sup> )			최 초 결정일	비고
					기정	변경	변경후		
합 계					5,998	증) 1,362	7,360		
폐지	6-26	병동 공원	소공원	한림면 병동리 40-1번지 일원	5,998	감) 5,998	-	김해시 고시 제2014-207호	
신설	6-31	공원	소공원	한림면 병동리 40-1번지 일원	-	증) 5,860	5,860	-	
신설	6-32	공원	소공원	한림면 병동리 115-11번지 일원	-	증) 1,500	1,500	-	

4) 녹지

구분	도면 표시 번호	시설명	시설의 종류	위 치	면 적(m <sup>2</sup> )			최 초 결정일	비고
					기정	변경	변경후		
합 계					10,295	증)11,765	22,060		
폐지	6-29	녹지	완충 녹지	한림면 병동리 911-1번지 일원	931	감) 931	-	김해시 고시 제2014-207호	
폐지	6-30	녹지	완충 녹지	한림면 명동리 산219-5번지 일원	2,297	감) 2,297	-	김해시 고시 제2014-207호	
폐지	6-31	녹지	완충 녹지	한림면 병동리 8-14번지 일원	1,826	감) 1,826	-	김해시 고시 제2014-207호	
폐지	6-32	녹지	완충 녹지	한림면 병동리 17-10번지 일원	5,241	감) 5,241	-	김해시 고시 제2014-207호	
신설	6-39	녹지	완충 녹지	한림면 명동리 산219-5번지 일원	-	증) 2,170	2,170	-	하수도6-10 (84m <sup>2</sup> ) 중복결정
신설	6-40	녹지	완충 녹지	한림면 병동리 7-12번지 일원	-	증) 1,273	1,273	-	하수도6-10 (108m <sup>2</sup> ) 중복결정

구분	도면 표시 번호	시설명	시설의 종 류	위 치	면 적(m <sup>2</sup> )			최 초 결정일	비고
					기정	변경	변경후		
신설	6-41	녹지	완충 녹지	한림면 퇴래리 1175-5번지 일원	-	증) 5,438	5,438	-	
신설	6-42	녹지	완충 녹지	한림면 병동리 913-2번지 일원	-	증) 3,111	3,111	-	하수도6-11 (70m <sup>2</sup> ) 중복결정
신설	6-43	녹지	완충 녹지	한림면 병동리 115-37번지 일원	-	증)10,068	10,068	-	하수도6-12 (26m <sup>2</sup> ) 중복결정

5) 저류지

구분	도면 표시 번호	시설명	시설의 종 류	위 치	면 적(m <sup>2</sup> )			최 초 결정일	비고
					기정	변경	변경후		
합 계					4,887	증) 2,138	7,025		
폐지	6-7	유수지	저류시설	한림면 병동리 923-3번지 일원	4,887	감) 4,887	-	김해시 고시 제2014-207호	
신설	6-10	유수지	저류시설	한림면 병동리 910-3번지 일원	-	증) 7,025	7,025	-	

6) 수질오염방지시설

구분	도면 표시 번호	시설명	시설의 종 류	위 치	면 적(m <sup>2</sup> )			최 초 결정일	비고
					기정	변경	변경후		
합 계					910	증) 330	1,240		
폐지	6-7	수질오염 방지시설	오수 처리장	한림면 병동리 921-2번지 일원	910	감) 910	-	김해시 고시 제2014-207호	
신설	6-9	수질오염 방지시설	오수 처리장	한림면 병동리 914-7번지 일원	-	증) 1,240	1,240	-	

7) 하수도

구분	도면 표시 번호	시설명	시설의 종 류	위 치	면 적(m <sup>2</sup> )			최 초 결정일	비고
					기정	변경	변경후		
합 계					-	증) 320	320		
신설	6-10	하수도	하수도	한림면 명동리 산219-4번지 일원	-	증) 224	224	-	완충녹지6-39(84 m <sup>2</sup> ), 6-40(108m <sup>2</sup> ) 중로2-23(32m <sup>2</sup> ) 중복결정
신설	6-11	하수도	하수도	한림면 병동리 911-1번지 일원	-	증) 70	70	-	완충녹지6-42 (70m <sup>2</sup> ) 중복결정
신설	6-12	하수도	하수도	한림면 병동리 115-19번지 일원	-	증) 26	26	-	완충녹지6-43 (26m <sup>2</sup> ) 중복결정

8) 상수도계획

- 사업지구에서 필요한 공급용수량은 생활용수 127.5m<sup>3</sup>/일, 공업용수 964.7m<sup>3</sup>/일로 총 1,092.2m<sup>3</sup>/일로 산정되며, 김해시 광역상수도로부터 생활용수를 공급할 계획

구 분	생활용수	공업용수	합 계	비 고
용수량(m <sup>3</sup> /일)	127.5	964.7	1,092.2	

10) 하수도계획

- 사업지구에서 생산공정상 산업폐수는 발생하지 않으며, 생활오수 112.3m<sup>3</sup>/일로 산정되며, 자체 오수처리장 인입 처리한 후 저류지를 통해 기존하천(무릉천)으로 방류할 계획

구 분	생활오수	공장폐수	합 계	비 고
오수량(m <sup>3</sup> /일)	112.3	-	112.3	

11) 전력공급계획

- 사업지구 내 전력공급은 공급자인 한국전력과 협의하여 공급 계획임

12) 통신공급계획

- 본 산업단지의 유선통신선로는 (주)KT와 협의하여 공급 계획임

13) 에너지공급계획

- 산업단지 내 에너지공급은 공급자인 경남에너지(주)와 협의하여 공급 계획임

14) 폐기물처리계획

- 산업단지 내에서 발생하는 폐기물은 전량 김해시 폐기물처리계획과 연계하여 처리할 계획이며, 또한 「폐기물관리법」 제17조 및 제18조의 규정상 사업장폐기물은 사업자가 직접처리하거나 위탁 처리토록 규정하고 있으며, 본 사업지구의 경우 전문처리업체에 위탁처리토록 계획

9. 재원조달계획(변경)

가. 자금조달계획

- 총 사업비 약 104,157백만원이며, 사업시행자 자체자금 및 차입금(PF)을 통해 조달할 계획임

나. 연차별투자계획

- 기정

구 분	사업비 (백만원)	연차별 투자계획(백만원)				비고
		2014년	2015년	2016년	2017~2019년	
합 계	71,000	4,963	18,989	24,364	22,684	
공사비	21,220	-	1,000	1,000	19,220	
보상비	40,505	4,350	15,909	20,246	-	
기타비용	9,275	613	2,080	3,118	3,464	



○ 변경

구 분	사업비 (백만원)	연차별 투자계획(백만원)							
		2014년	2015년	2016년	2017년	2018년	2019년	2020년	비고
합 계	104,157	836	13,021	13,022	17,480	23,876	23,877	12,045	
공사비	30,147	-	-	-	4,457	8,563	8,563	8,564	
보상비	60,221	-	12,185	12,185	12,186	11,832	11,833	-	
기타비용	13,789	836	836	837	837	3,481	3,481	3,481	

10. 수용·사용할 토지·건축물, 그 밖의 물건이나 권리가 있는 경우에는 그 세목 : 붙임(변경)

11. 에너지사용계획 : 해당없음

12. 유치업종의 배치계획(변경)

○ 기정

구 분	면적(m <sup>2</sup> )	구성비(%)	비고
합 계	140,647	100.0	
C24. 1차 금속 제조업	25,136	17.9	
C25. 금속가공제품 제조업	50,656	35.9	
C29. 기타 기계 및 장비 제조업	48,739	34.7	
C30. 자동차 및 트레일러 제조업	16,116	11.5	
D35. 전기·가스·증기 및 공기조절 공급업	전지역	-	

○ 변경

구 분	면적(m <sup>2</sup> )	구성비(%)	비고
합 계	209,363	100.0	
C16. 목재 및 나무제품 제조업:가구제외	6,810	3.3	
C20. 화학물질 및 화학제품 제조업 :의약품 제외	2,760	1.3	
C22. 고무제품 및 플라스틱제품 제조업	4,610	2.2	
C24. 1차 금속 제조업	20,703	9.9	
C25. 금속가공제품 제조업:기계 및 가구제외	42,230	20.1	
C29. 기타 기계 및 장비 제조업	76,435	36.5	
C30. 자동차 및 트레일러 제조업	41,885	20.0	
C32. 가구 제조업	13,930	6.7	
D35. 전기·가스·증기 및 공기조절 공급업	전지역	-	

13. 산업단지의 개발을 위한 주요 시설의 지원계획 : 해당없음

14. 개발되는 토지 또는 시설물의 관리처분에 관한 계획서(변경)

가. 토지

구 분	면 적(m <sup>2</sup> )			구성비(%)		관리처분계획	
	기정	증감	변경	기정	변경	기정	변경
계	200,934	증)96,359	297,293(320)	100.0	100.0	-	-
사업시행자 귀속	산업시설용지	140,647	증)68,716	209,363	70.7	70.4	사업시행자 귀속
	지원시설용지	2,183	증) 4,377	6,560	1.1	2.2	사업시행자 귀속
	공공시설용지	13,026	감) 5,666	7,360	6.9	2.5	
	주차장	2,540	증) 3,580	6,120	1.3	2.1	사업시행자 귀속
	녹지(사면)	10,486	감)10,486	-	5.1	-	사업시행자 귀속
	오수처리장	910	증) 330	1,240	0.5	0.4	김해시 무상귀속후 사업시행자 관리
김해시 무상귀속	공공시설용지	45,078	증)28,932	74,010(320)	21.3	24.9	
	도로	22,988	증)14,577	37,565(32)	10.8	12.6	김해시 무상귀속
	저류지	4,887	증) 2,138	7,025	2.5	2.4	김해시 무상귀속후 사업시행자 관리
	소공원	5,998	감) 1,362	7,360	3.0	2.5	김해시 무상귀속후 사업시행자 관리
	완충녹지	10,295	증)11,765	22,060(288)	5.0	7.4	김해시 무상귀속후 사업시행자 관리
	하수도	-	증) 320	(320)	-	(0.1)	김해시 무상귀속

※( )는 도로와 완충녹지의 일부가 하수도와 중복 결정되는 면적임

※오수처리장은 당초 김해시 무상귀속대상이었으나 금회 변경 시 사업시행자 귀속대상

나. 시설물

○ 기정

구 분	규 격	수 량	관리처분 계획	
도 로	단지내도로	B=6~18.0m	L=1,742.1m	김해시에 무상귀속
	아스콘포장	T=45cm	A=19,484.3m <sup>2</sup>	김해시에 무상귀속
	보도포장	칼라투수블럭, T=20cm	A=11,047.8m <sup>2</sup>	김해시에 무상귀속
	콘크리트포장	T=20cm	A=2,249.3m <sup>2</sup>	김해시에 무상귀속
	L형측구	B=0.5m	L=2,705m	김해시에 무상귀속
	도로경계석		L=3,918.7m	김해시에 무상귀속
	가설울타리및방진망	H=3.5m	L=573m	김해시에 무상귀속
	가로등	H=9.0m	59본	김해시에 무상귀속
가로수	튜립나무, 광나무등	251주	김해시에 무상귀속	
우 수	파형강관	D200~D900	L=560m	김해시에 무상귀속
	우수받이	각종	123개소	김해시에 무상귀속
	우수맨홀	원형1호~특2호	6개소	김해시에 무상귀속
	우수BOX	1.5x1.5	L=974m	김해시에 무상귀속
		2.0x2.0	L=191m	김해시에 무상귀속
초기우수처리시설		5개소	사업시행자 귀속	
오 수	삼중벽관	D150~D200	L=1,053m	사업시행자 유지관리
	오수받이	H940	11개소	사업시행자 유지관리
	오수맨홀	원형1호	14개소	사업시행자 유지관리
	오수중계펌프장		1개소	사업시행자 유지관리

구 분		규 격	수 량	관리처분 계획
상 수	상수관로	D100~D200	L=1,753m	김해시에 무상귀속
	소화전	지상식	6개소	김해시에 무상귀속
	제수밸브	D100~D200	16개소	김해시에 무상귀속
	유량계실	3.0x1.8	1개소	김해시에 무상귀속
	관세척점검구실	2.5x2.0	2개소	김해시에 무상귀속
부 대	차선도색	각종	A=577.2m <sup>2</sup>	김해시에 무상귀속
	과속방지턱		4개소	김해시에 무상귀속
	교통표지판		12개소	김해시에 무상귀속
	도로표지병		258개소	김해시에 무상귀속
녹 지	공원파고라	4.2*4.2	2개소	김해시에 무상귀속후 사업시행자관리
	공원등의자	1.6*0.55	17개소	김해시에 무상귀속후 사업시행자관리
	공원운동기구		6개소	김해시에 무상귀속후 사업시행자관리
	공원등	H=4.0m	6본	김해시에 무상귀속후 사업시행자관리
	수목(교목)	소나무외11종	885주	김해시에 무상귀속후 사업시행자관리
	수목(관목)	광나무외10종	16,800주	김해시에 무상귀속후 사업시행자관리
	잔디		A=14,596m <sup>2</sup>	김해시에 무상귀속후 사업시행자관리

○ 변경

구 분		규 격	수 량	관리처분 계획
도 로	단지내도로	B=3.0~18.0m	L=2,521m	김해시에 무상귀속
	아스콘포장	T=38cm	A=19,418m <sup>2</sup>	김해시에 무상귀속
	보도포장	칼라투수블럭, T=20cm	A=14,560m <sup>2</sup>	김해시에 무상귀속
	L형측구	B=0.5m	L=4,626m	김해시에 무상귀속
	보차도경계석		L=4,484m	김해시에 무상귀속
	도로경계석		L=4,331m	김해시에 무상귀속
	가로등	H=9.0m	101본	김해시에 무상귀속
	신호등		8개소	김해시에 무상귀속
	가로수	이팝나무	466주	김해시에 무상귀속
우 수	파형강관	D450~D1,000	L=1,963m	김해시에 무상귀속
	우수받이	각종	215개소	김해시에 무상귀속
	우수맨홀	원형1호~3호	54개소	김해시에 무상귀속
	우수BOX	1.0x1.0	L=548m	김해시에 무상귀속
		1.2x1.2	L=287m	김해시에 무상귀속
	초기우수처리시설		3개소	사업시행자 귀속

구 분		규 격	수 량	관리처분 계획
오 수	이중벽관	D300	L=2,816m	사업시행자 귀속
	오수받이	H940	23개소	사업시행자 귀속
	오수맨홀	원형1호	71개소	사업시행자 귀속
	오수중계펌프장		1개소	사업시행자 귀속
	오수처리장		1개소	사업시행자 귀속
상 수	상수관로	D100~D150	L=3,111m	김해시에 무상귀속
	소화전	지상식	12개소	김해시에 무상귀속
	제수밸브	D100~D200	19개소	김해시에 무상귀속
	유량계실	3.0x1.8	1개소	김해시에 무상귀속
구조물	RC옹벽	H=2.0~H=6.0	L=936m	사업시행자 귀속
	조경석		L=773m	김해시에 무상귀속
	보강토옹벽		A=8,772m <sup>2</sup>	사업시행자 귀속
	PC관널		1,353개소	사업시행자 귀속
부 대	차선도색	각종	A=2,115m <sup>2</sup>	김해시에 무상귀속
	과속방지턱		1개소	김해시에 무상귀속
	고원식횡단보도		1개소	김해시에 무상귀속
	교통표지판		54개소	김해시에 무상귀속
	도로명판		35개소	김해시에 무상귀속
저류지	초화류	부들 외 3종	18,780주	김해시에 무상귀속
	사리도포장		A=2,280m <sup>2</sup>	김해시에 무상귀속
	시설물	메쉬웬스 외 3종	4종	김해시에 무상귀속
완충 녹지	수목	가시나무 외 21종	34,428주	김해시에 무상귀속
	잔디		A=17,505m <sup>2</sup>	김해시에 무상귀속
	조형물	문지기 외 3동	6종	김해시에 무상귀속
	야자매트		524m <sup>2</sup>	김해시에 무상귀속
주차장	수목	둥근소나무 외 2종	3,958주	사업시행자 귀속
	과속방지턱		4개소	사업시행자 귀속
	포장	칼라투수블럭, T=20cm	A=5,090m <sup>2</sup>	사업시행자 귀속
	표지판	장애인	3개소	사업시행자 귀속
공 원	파고라	3.6x3.6	2개소	김해시에 무상귀속후 사업시행자관리
	의자	등의자 외 2종	22개	김해시에 무상귀속후 사업시행자관리
	야외운동기구	다리밧기 외 4종	5개	김해시에 무상귀속후 사업시행자관리
	공원등	H=5.0m	13본	김해시에 무상귀속후 사업시행자관리
	수목(교목)	가시나무 외 14종	429주	김해시에 무상귀속후 사업시행자관리
	수목(관목)	금서목 외 11종	5,546주	김해시에 무상귀속후 사업시행자관리
	잔디		A=3,694m <sup>2</sup>	김해시에 무상귀속후 사업시행자관리

15. 도시관리계획결정에 필요한 관계 서류 및 도면(변경)

가. 용도지역

1) 용도지역 결정(변경)조서 총괄표

구 분		면 적(m <sup>2</sup> )			구성비(%)	비고
		기 정	변 경	변 경 후		
계		463,329,091.0	-	463,329,091.0	100.0	
주거 지역	소계	36,299,318.5	-	36,299,318.5	7.8	
	제2종전용주거지역	71,538.0	-	71,538.0	0.1	
	제1종일반주거지역	11,657,757.0	-	11,657,757.0	2.5	
	제2종일반주거지역	15,465,483.5	-	15,465,483.5	3.3	
	제3종일반주거지역	6,737,179.2	-	6,737,179.2	1.4	
	준주거지역	2,367,360.8	-	2,367,360.8	0.5	
상업 지역	소계	4,256,201.1	-	4,256,201.1	1.0	
	중심상업지역	365,880.0	-	365,880.0	0.1	
	일반상업지역	3,425,132.2	-	3,425,132.2	0.7	
	근린상업지역	216,514.9	-	216,514.9	0.1	
	유통상업지역	248,674.0	-	248,674.0	0.1	
공업 지역	소계	17,441,340.2	증) 96,359	17,344,981.2	3.8	
	일반공업지역	13,429,443.2	증) 96,359	13,525,802.2	2.9	
	준공업지역	4,011,897.0	-	4,011,897.0	0.9	
녹지 지역	소계	208,912,347.2	-	208,912,347.2	45.1	
	보전녹지지역	143,853.0	-	143,853.0	0.1	
	생산녹지지역	7,870,339.2	-	7,870,339.2	1.7	
	자연녹지지역	200,898,155.0	-	200,898,155.0	43.3	
관리 지역	소계	101,184,845.0	감) 26,626	101,158,219.0	21.8	
	관리지역	3,713,752.0	-	3,713,752.0	0.8	
	보전관리지역	42,292,002.0	-	42,292,002.0	9.1	
	생산관리지역	17,576,815.0	감) 10,455	17,566,360.0	3.8	
	계획관리지역	37,602,276.0	감) 16,171	37,586,105.0	8.1	
농림지역		95,060,991.0	감) 69,733	94,991,258.0	20.4	
도시지역(미세분)		174,048.0	-	174,048.0	0.1	

※기정: 김해 사이언스파크일반산업단지계획 변경승인 정정고시문 (김해시 고시 제2017-223호, 2017.08.17.)

2) 용도지역 결정(변경)조서

구 분	면 적 (m <sup>2</sup> )			구성비 (%)	비고
	기 정	변 경	변 경 후		
합 계	297,293	-	297,293	100.0	
일반공업지역	200,934	증) 96,359	297,293	100.0	
계획관리지역	16,171	감) 16,171	-	-	
생산관리지역	10,455	감) 10,455	-	-	
농림지역	69,733	감) 69,733	-	-	

○ 용도지역 결정(변경)사유서

도 면 표 시 번 호	위 치	용 도 지 역		면적 (m <sup>2</sup> )	용적률 (%)	결정(변경)사유
		기정	변경			
-	한림면 병동리 36번지 일원	계 획 관리지역	일 반 공업지역	16,171	300% 이하	• 김해병동일반산업단지계획(변경) 에 따른 용도지역 변경
-	한림면 병동리 43-3번지 일원	생 산 관리지역	일 반 공업지역	10,455	300% 이하	• 김해병동일반산업단지계획(변경) 에 따른 용도지역 변경
-	한림면 병동리 115-9번지 일원	농 립 지 역	일 반 공업지역	69,733	300% 이하	• 김해병동일반산업단지계획(변경) 에 따른 용도지역 변경

나. 지구단위계획구역 결정(변경)조서

구분	도면 표시 번호	구역명	위 치	면 적(m <sup>2</sup> )			최 초 결정일	비고
				기정	변경	변경후		
변경	6-7	병동지구 지구단위계획구역	김해시 한림면 병동리 20-2번지 일원	200,934	증)96,359	297,293	김해시 고시 제2014-207호	

○ 지구단위계획구역 결정(변경)사유서

도 면 표시 번호	구역명	결정(변경)내용	결정(변경)사유
6-7	병동지구 지구단위계획구역	• 면적 200,934m <sup>2</sup> → 297,293m <sup>2</sup> (증: 96,359m <sup>2</sup> )	• 김해병동일반산업단지계획(변경)에 따른 지구단위계획구역 변경

다. 토지이용계획

구 분	면 적(m <sup>2</sup> )			구성비(%)		비 고
	기정	증감	변경	기정	변경	
계	200,934	증)96,359	297,293(320)	100.0	100.0	
산업시설용지	140,647	증)68,716	209,363	70.7	70.4	
지원시설용지	2,183	증) 4,377	6,560	1.1	2.2	
공공시설용지	58,104	증)23,266	81,370(320)	28.2	27.6	
도로	22,988	증)14,577	37,565(32)	10.8	12.6	( )는 하수도 중복결정 면적
주차장	2,540	증) 3,580	6,120	1.3	2.1	
저류지	4,887	증) 2,138	7,025	2.5	2.4	
오수처리장	910	증) 330	1,240	0.5	0.4	
완충녹지	10,295	증)11,765	22,060(288)	5.0	7.4	( )는 하수도 중복결정 면적
공원	5,998	증) 1,362	7,360	3.0	2.5	
녹지(사면)	10,486	감)10,486	-	5.1	-	
하수도	-	증) 320	(320)	-	(0.1)	도로, 완충녹지 일부와 중복결정(3개소)

라. 도시기반시설의 배치와 규모에 관한 결정조서

1) 도로

○ 총괄표

(단위 : 개, m, m<sup>2</sup>)

류별	합 계			1 류			2 류			3 류		
	노선수	연장	면적	노선수	연장	면적	노선수	연장	면적	노선수	연장	면적
합계	8	2,516	37,565	-	-	-	7	2,357	37,085	1	159	480
광로	-	-	-	-	-	-	-	-	-	-	-	-
대로	-	-	-	-	-	-	-	-	-	-	-	-
중로	5	2,216	35,733	-	-	-	5	2,216	35,733	-	-	-
소로	3	300	1,832	-	-	-	2	141	1,352	1	159	480

○ 도로 결정(변경)조서

구분	규 모				기능	연장 (m)	기점	종점	사용 형태	주 요 경과지	최 초 결정일	비고
	등급	류별	번호	폭원 (m)								
기정	중로	2	23	15	국지 도로	116	병동리 산1-3 (대로 1-1)	병동리 산1-2 (중로 2-24)	일반 도로	-	김해시 고시 제2014-207호	
변경	중로	2	23	18	보조 간선 도로	114	병동리 산1-3 (대로 1-1-1)	병동리 산1-2 (중로 2-24)	일반 도로	-	김해시 고시 제2014-207호	하수도6-10 (32m <sup>2</sup> ) 중복결정
기정	중로	2	24	15	국지 도로	897	병동리909-5	명동리 산217-1	일반 도로	-	김해시 고시 제2014-207호	
변경	중로	2	24	15	집산 도로	897	병동리909-5	명동리 산217-1	일반 도로	-	김해시 고시 제2014-207호	
기정	소로	2	78	8	국지 도로	116	병동리 9-9 (대로 1-1)	병동리 12 (중로 2-24)	일반 도로	-	김해시 고시 제2014-207호	
변경	소로	2	78	8	보조 간선 도로	114	병동리 9-9 (대로 1-1-1)	병동리 12 (중로 2-24)	일반 도로	-	김해시 고시 제2014-207호	
폐지	소로	2	79	8	국지 도로	137	병동리1131-1 (소로 3-67)	병동리 12 (중로 2-24)	일반 도로	-	김해시 고시 제2014-207호	
폐지	소로	2	80	8	국지 도로	55	병동리 4-1 (소로 2-24)	병동리 산2	일반 도로	-	김해시 고시 제2014-207호	
폐지	소로	3	67	6	국지 도로	378	병동리 912-14	병동리 43 (소로 2-24)	일반 도로	-	김해시 고시 제2014-207호	
신설	중로	2	28	15	집산 도로	550	병동리 16 (중로2-24)	병동리 115-68	일반 도로	-	-	
신설	중로	2	29	15	국지 도로	215	병동리 917 (중로 2-30)	병동리 49-1 (중로2-28)	일반 도로	-	-	
신설	중로	2	30	15	국지 도로	440	병동리 924-9 (중로2-24)	병동리 116 (중로2-28)	일반 도로	-	-	
신설	소로	2	86	8	국지 도로	27	병동리 48-2 (중로2-28)	병동리 47	일반 도로	-	-	
신설	소로	3	72	3	특수 도로	159	명동리 산217-1 (중로2-24)	명동리 산219-4 (대로 1-1-1)	보행자 전용 도로	-	-	

○ 도로 결정(변경)사유서

변경전 도로명	변경후 도로명	결정(변경)내용	결정(변경)사유
중로2-23	중로2-23	• 노선변경 B=15m, L=116m → B=18m, L=114m	• 김해 병동일반산업단지계획(변경)에 따른 노선 변경
중로2-24	중로2-24	• 노선변경 B=15m, L=897m → B=15m, L=897m	• 김해 병동일반산업단지계획(변경)에 따른 노선 변경
소로2-78	소로2-78	• 노선변경 B=8m, L=116m → B=8m, L=114m	• 김해 병동일반산업단지계획(변경)에 따른 노선 변경
소로2-79	-	• 노선폐지	• 김해 병동일반산업단지계획(변경)에 따른 노선 폐지
소로2-80	-	• 노선폐지	• 김해 병동일반산업단지계획(변경)에 따른 노선 폐지
소로3-67	-	• 노선폐지	• 김해 병동일반산업단지계획(변경)에 따른 노선 폐지
-	중로2-28	• 노선신설 B=15m, L=550m	• 김해 병동일반산업단지계획(변경)에 따른 노선 신설
-	중로2-29	• 노선신설 B=15m, L=215m	• 김해 병동일반산업단지계획(변경)에 따른 노선 신설
-	중로2-30	• 노선신설 B=15m, L=440m	• 김해 병동일반산업단지계획(변경)에 따른 노선 신설
-	소로2-86	• 노선신설 B=8m, L=27m	• 김해 병동일반산업단지계획(변경)에 따른 노선 신설
-	소로3-72	• 노선신설 B=3m, L=159m	• 김해 병동일반산업단지계획(변경)에 따른 노선 신설

2) 주차장

○ 주차장 결정(변경)조서

구분	도면 표시 번호	시설명	시설의 세 분	위 치	면 적(m <sup>2</sup> )			최 초 결정일	비고
					기정	변경	변경후		
합 계					2,540	증) 3,580	6,120		
폐지	6-25	주차장	노외 주차장	한림면 병동리 산1-2번지 일원	2,540	감) 2,540	-	김해시 고시 제2014-207호	
신설	6-29	주차장	노외 주차장	한림면 명동리 산219-4번지 일원	-	증) 1,575	1,575	-	
신설	6-30	주차장	노외 주차장	한림면 병동리 119번지 일원	-	증) 1,500	1,500	-	
신설	6-31	주차장	노외 주차장	한림면 병동리 14번지 일원	-	증) 3,045	3,045	-	



○ 주차장 결정(변경)조서

도면표시 번호	시설명	결정(변경)내용	결정(변경)사유
6-25	주차장	• 노외주차장 폐지	• 김해 병동일반산업단지계획(변경)에 따른 주차장 폐지
6-29	주차장	• 주차장 신설 - 면적 : 1,575m <sup>2</sup>	• 김해 병동일반산업단지계획(변경)에 따른 주차장 신설
6-30	주차장	• 주차장 신설 - 면적 : 1,500m <sup>2</sup>	• 김해 병동일반산업단지계획(변경)에 따른 주차장 신설
6-31	주차장	• 주차장 신설 - 면적 : 3,045m <sup>2</sup>	• 김해 병동일반산업단지계획(변경)에 따른 주차장 신설

3) 공원

○ 공원 결정(변경)조서

구분	도면 표시 번호	시설명	시설의 세 분	위 치	면 적(m <sup>2</sup> )			최 초 결정일	비고
					기정	변경	변경후		
합 계					5,998	증) 1,362	7,360		
폐지	6-26	병동 공원	소공원	한림면 병동리 40-1번지 일원	5,998	감) 5,998	-	김해시 고시 제2014-207호	
신설	6-31	공원	소공원	한림면 병동리 40-1번지 일원	-	증) 5,860	5,860	-	
신설	6-32	공원	소공원	한림면 병동리 115-11번지 일원	-	증) 1,500	1,500	-	

○ 공원 결정(변경)사유서

도면표시 번호	공원명	결정(변경)내용	결정(변경)사유
6-26	병동공원	• 소공원 폐지	• 김해 병동일반산업단지계획(변경)에 따른 소공원 폐지
6-31	공원	• 소공원 신설 - 면적 : 5,860m <sup>2</sup>	• 김해 병동일반산업단지계획(변경)에 따른 소공원 신설
6-32	공원	• 소공원 신설 - 면적 : 1,500m <sup>2</sup>	• 김해 병동일반산업단지계획(변경)에 따른 소공원 신설

4) 녹지

○ 녹지 결정(변경)조서

구분	도면 표시 번호	시설명	시설의 세 분	위 치	면 적(m <sup>2</sup> )			최 초 결정일	비고
					기정	변경	변경후		
합 계					10,295	증)11,765	22,060		
폐지	6-29	녹지	완충 녹지	한림면 병동리 911-1번지 일원	931	감) 931	-	김해시 고시 제2014-207호	
폐지	6-30	녹지	완충 녹지	한림면 명동리 산219-5번지 일원	2,297	감) 2,297	-	김해시 고시 제2014-207호	
폐지	6-31	녹지	완충 녹지	한림면 병동리 8-14번지 일원	1,826	감) 1,826	-	김해시 고시 제2014-207호	
폐지	6-32	녹지	완충 녹지	한림면 병동리 17-10번지 일원	5,241	감) 5,241	-	김해시 고시 제2014-207호	
신설	6-39	녹지	완충 녹지	한림면 명동리 산219-5번지 일원	-	증) 2,170	2,170	-	하수도6-10 (84m <sup>2</sup> ) 중복결정
신설	6-40	녹지	완충 녹지	한림면 병동리 7-12번지 일원	-	증) 1,273	1,273	-	하수도6-10 (108m <sup>2</sup> ) 중복결정
신설	6-41	녹지	완충 녹지	한림면 퇴래리 1175-5번지 일원	-	증) 5,438	5,438	-	
신설	6-42	녹지	완충 녹지	한림면 병동리 913-2번지 일원	-	증) 3,111	3,111	-	하수도6-11 (70m <sup>2</sup> ) 중복결정
신설	6-43	녹지	완충 녹지	한림면 병동리 115-37번지 일원	-	증)10,068	10,068	-	하수도6-12 (26m <sup>2</sup> ) 중복결정

○ 녹지 결정(변경)사유서

도면 표시 번호	시설명	결정(변경)내용	결정(변경)사유
6-29	녹지	• 완충녹지 폐지	• 김해 병동일반산업단지계획(변경)에 따른 완충녹지 폐지
6-30	녹지	• 완충녹지 폐지	• 김해 병동일반산업단지계획(변경)에 따른 완충녹지 폐지
6-31	녹지	• 완충녹지 폐지	• 김해 병동일반산업단지계획(변경)에 따른 완충녹지 폐지
6-32	녹지	• 완충녹지 폐지	• 김해 병동일반산업단지계획(변경)에 따른 완충녹지 폐지
6-39	녹지	• 완충녹지 신설 - 면적 : 2,170m <sup>2</sup>	• 김해 병동일반산업단지계획(변경)에 따른 완충녹지 신설
6-40	녹지	• 완충녹지 신설 - 면적 : 1,273m <sup>2</sup>	• 김해 병동일반산업단지계획(변경)에 따른 완충녹지 신설
6-41	녹지	• 완충녹지 신설 - 면적 : 5,438m <sup>2</sup>	• 김해 병동일반산업단지계획(변경)에 따른 완충녹지 신설
6-42	녹지	• 완충녹지 신설 - 면적 : 3,111m <sup>2</sup>	• 김해 병동일반산업단지계획(변경)에 따른 완충녹지 신설
6-43	녹지	• 완충녹지 신설 - 면적 : 10,068m <sup>2</sup>	• 김해 병동일반산업단지계획(변경)에 따른 완충녹지 신설

5) 유수지

○ 유수지 결정(변경)조서

구분	도면 표시 번호	시설명	시설의 종류	위 치	면 적(m <sup>2</sup> )			최 초 결정일	비고
					기정	변경	변경후		
합 계					4,887	증) 2,138	7,025		
폐지	6-7	유수지	저류시설	한림면 병동리 923-3번지 일원	4,887	감) 4,887	-	김해시 고시 제2014-207호	
신설	6-10	유수지	저류시설	한림면 병동리 910-3번지 일원	-	증) 7,025	7,025	-	

○ 유수지 결정(변경)사유서

도면 표시 번호	시설명	결정(변경)내용	결정(변경)사유
6-7	유수지	• 저류지 폐지	• 김해 병동일반산업단지계획(변경)에 따른 저류시설 폐지
6-10	유수지	• 저류지 신설 - 면적 : 7,025m <sup>2</sup>	• 김해 병동일반산업단지계획(변경)에 따른 저류시설 신설

6) 수질오염방지시설

○ 수질오염방지시설 결정(변경)조서

구분	도면 표시 번호	시설명	시설의 종류	위 치	면 적(m <sup>2</sup> )			최 초 결정일	비고
					기정	변경	변경후		
합 계					910	증) 330	1,240		
폐지	6-7	수질오염 방지시설	오수 처리장	한림면 병동리 921-2번지 일원	910	감) 910	-	김해시 고시 제2014-207호	
신설	6-9	수질오염 방지시설	오수 처리장	한림면 병동리 914-7번지 일원	-	증) 1,240	1,240	-	

○ 수질오염방지시설 결정(변경)조서

도면 표시 번호	시설명	결정(변경)내용	결정(변경)사유
6-7	수질오염방지시설	• 오수처리장 폐지	• 김해 병동일반산업단지계획(변경)에 따른 오수처리시설 폐지
6-9	수질오염방지시설	• 오수처리장 신설 - 면적 : 1,240m <sup>2</sup>	• 김해 병동일반산업단지계획(변경)에 따른 오수처리시설 신설

7) 환경기초시설

○ 환경기초시설 결정(변경)조서

구분	도면 표시 번호	시설명	시설의 종류	위 치	면 적(m <sup>2</sup> )			최 초 결정일	비고
					기정	변경	변경후		
합 계					-	증) 320	320		
신설	6-10	환경기초 시설	하수도	한림면 명동리 산219-4번지 일원	-	증) 224	224	-	완충녹지6-39 (84m <sup>2</sup> ),6-40(108m <sup>2</sup> ) 중로2-23(32m <sup>2</sup> ) 중복결정
신설	6-11	환경기초 시설	하수도	한림면 병동리 911-1번지 일원	-	증) 70	70	-	완충녹지6-42 (70m <sup>2</sup> ) 중복결정
신설	6-12	환경기초 시설	하수도	한림면 병동리 115-19번지 일원	-	증) 26	26	-	완충녹지6-43 (26m <sup>2</sup> ) 중복결정

○ 환경기초시설 결정(변경)사유서

도면 표시 번호	시설명	결정(변경)내용	결정(변경)사유
6-10	하수도	<ul style="list-style-type: none"> <li>하수도 신설</li> <li>- 면적 : 224m<sup>2</sup></li> </ul>	<ul style="list-style-type: none"> <li>김해 병동일반산업단지계획(변경)에 따른 하수도 신설</li> </ul>
6-11	하수도	<ul style="list-style-type: none"> <li>하수도 신설</li> <li>- 면적 : 70m<sup>2</sup></li> </ul>	<ul style="list-style-type: none"> <li>김해 병동일반산업단지계획(변경)에 따른 하수도 신설</li> </ul>
6-12	하수도	<ul style="list-style-type: none"> <li>하수도 신설</li> <li>- 면적 : 26m<sup>2</sup></li> </ul>	<ul style="list-style-type: none"> <li>김해 병동일반산업단지계획(변경)에 따른 하수도 신설</li> </ul>

마. 가구 및 획지의 규모와 구성에 관한 결정조서

○ 기정

구분	도면번호	가구번호	면적(m <sup>2</sup> )	획지			비고
				번호	위치	면적(m <sup>2</sup> )	
폐지	계		200,934	-	-	200,934	
	-	1BL	44,722	1BL-1	병동리 918-1	25,136	산업시설용지1
				1BL-2	병동리 29	12,657	산업시설용지2
				1BL-3	병동리 40-1	5,998	소공원
				1BL-4	병동리 911-1	931	완충녹지6-29
	-	2BL	49,735	2BL-1	병동리 산1-2	20,593	산업시설용지3
				2BL-2	명동리 산216-1	16,116	산업시설용지4
				2BL-3	병동리 산2	10,486	녹지용지
				2BL-4	병동리 산1-2	2,540	주차장6-25
	-	3BL	30,443	3BL-1	명동리 산219-4	23,856	산업시설용지5
				3BL-2	명동리 산219-1	4,290	산업시설용지6
				3BL-3	명동리 산219-5	2,297	완충녹지6-30
	-	4BL	16,541	4BL-1	병동리 7-3	3,818	산업시설용지7
				4BL-2	병동리 10-2	8,714	산업시설용지8
				4BL-3	병동리 2	2,183	지원시설용지
				4BL-4	병동리 8-14	1,826	완충녹지6-31
	-	5BL	36,505	5BL-1	병동리10-1	4,708	산업시설용지9
				5BL-2	병동리 17-10	5,935	산업시설용지10
				5BL-3	병동리 31-1	14,824	산업시설용지11
				5BL-4	병동리 17-10	5,241	완충녹지6-32
				5BL-5	병동리 921-2	910	오수처리시설6-7
				5BL-6	병동리 923-3	4,887	저류시설6-7
	-	도로	22,988	-	-	22,988	-

○ 변경

구분	도면 번호	가구 번호	면적(m <sup>2</sup> )	획 지			비고
				번호	위 치	면적(m <sup>2</sup> )	
	계		297,293	-	-	297,293	
신 설	-	1BL	25,975	1	한림면 명동리 산217-1번지 일원	2,725	산업시설용지1
				2	한림면 명동리 산217-1번지 일원	2,760	
				3	한림면 명동리 산219-4번지 일원	13,930	
				4	한림면 명동리 산219-1번지 일원	6,560	지원시설용지1
	-	2BL	14,765	1	한림면 병동리 7-3번지 일원	1,730	산업시설용지2
				2	한림면 병동리 1번지 일원	1,900	
				3	한림면 병동리 10-2번지 일원	11,135	
	-	3BL	31,380	1	한림면 병동리 17-10번지 일원	3,555	산업시설용지3
				2	한림면 병동리 13번지 일원	5,095	
				3	한림면 병동리 17-11번지 일원	7,320	
				4	한림면 병동리 31-2번지 일원	7,280	
				5	한림면 병동리 921-2번지 일원	8,130	
	-	4BL	64,010	1	한림면 병동리 43-3번지 일원	15,755	산업시설용지4
				2	한림면 병동리 산2번지 일원	14,195	
				3	한림면 병동리 산1-2번지 일원	10,035	
				4	한림면 명동리 산216-1번지 일원	9,025	
				5	한림면 명동리 산216-2번지 일원	10,390	
				6	한림면 명동리 산217-1번지 일원	4,610	
	-	5BL	29,980	1	한림면 병동리 32번지 일원	29,980	산업시설용지5
	-	6BL	20,703	1	한림면 병동리 115-9번지 일원	20,703	산업시설용지6
-	7BL	6,810	1	한림면 병동리 914-5번지 일원	6,810	산업시설용지7	
-	8BL	16,950	1	한림면 병동리 115-25번지 일원	16,950	산업시설용지8	
-	9BL	5,350	1	한림면 병동리 122-1번지 일원	5,350	산업시설용지9	
-	-	81,370	-	-	81,370	도로, 주차장, 저류지, 완충녹지, 오수처리장, 공원, (하수도)	

바. 건축물의 용도·건폐율·용적률·높이에 관한 결정조서

1) 산업시설용지

○ 기정

위 치		구 분	계 획 내 용	
도면 번호	획지 번호			
IBL-1	IBL-1	용 도	허용 용도	· 「산업집적활성화 및 공장설립에 관한 법률」 제2조 제1호의 규정에 의한 공장 중 한국표준산업분류에 의한 1차 금속 제조업(C24) 및 전기·가스·증기 및 공기조절 공급업(D35) 단, 산업시설용지 조성에 따라 산업시설용지 내에 발생하는 사면부는 「국토의 계획 및 이용에 관한 법률」 제2조 13호 규정에 따른 녹지의 기능이 유지될 수 있도록 지속적으로 관리하여야 함
			불허 용도	· 허용용도이외의 용도 · 「수질 및 수생태계 보전에 관한 법률」 제2조제10항에 따른 폐수배출시설(단, 같은법 제33조제1항 단서 및 같은조 제2항에 따라 설치되는 폐수무방류배출시설과 같은법 제32조제7항제2호에 따른 폐수를 전량 위탁처리하여 공공수역으로 폐수를 방류하지 아니하는 배출시설은 제외한다)을 설치하는 사업장 및 유해화학물질 관리법 제20조에 따른 유독물영업의 등록을 하거나 법 제34조에 따른 취급제한·금지물질영업의 허가를 받은 사업장 · 「수질 및 수생태계 보전에 관한 법률」 제2조제8호 및 같은법 시행규칙 제4조 별표3의 특정수질유해물질을 배출하는 폐수배출시설을 설치하는 사업장
			건폐율	· 70% 이하
			용적률	· 300% 이하
			높 이	-
			배 치	-
			형 태	-
			색 채	-
			건축선	· 산업단지구역변 차폐식재구간 지정(폭14m)
			기 타	· 녹지대는 사면부분에 마운딩처리

위 치		구 분	계 획 내 용	
도면 번호	획지 번호			
1BL-2 4BL-1 4BL-2 5BL-1 5BL-2 5BL-3	1BL-2 4BL-1 4BL-2 5BL-1 5BL-2 5BL-3	용 도	허용 용도	· 「산업집적활성화 및 공장설립에 관한 법률」 제2조 제1호의 규정에 의한 공장 중 한국표준산업분류에 의한 금속가공제품 제조업(C25) 및 전기·가스·증기 및 공기조절 공급업(D35) 단, 산업시설용지 조성에 따라 산업시설용지 내에 발생하는 사면부는 「국토의 계획 및 이용에 관한 법률」 제2조 13호 규정에 따른 녹지의 기능이 유지될 수 있도록 지속적으로 관리하여야 함
			불허 용도	· 허용용도이외의 용도 · 「수질 및 수생태계 보전에 관한 법률」 제2조제10항에 따른 폐수배출시설(단, 같은법 제33조제1항 단서 및 같은조 제2항에 따라 설치되는 폐수무방류배출시설과 같은법 제32조제7항제2호에 따른 폐수를 진량 위탁처리하여 공공수역으로 폐수를 방류하지 아니하는 배출시설은 제외한다)을 설치하는 사업장 및 유해화학물질 관리법 제20조에 따른 유독물영업의 등록을 하거나 법 제34조에 따른 취급제한·금지물질영업의 허가를 받은 사업장 · 「수질 및 수생태계 보전에 관한 법률」 제2조제8호 및 같은법 시행규칙 제4조 별표3의 특정수질유해물질을 배출하는 폐수배출시설을 설치하는 사업장
			건 폐 율	· 70% 이하
			용 적 륜	· 300% 이하
			높 이	-
			배 치	-
			형 태	-
			색 채	-
			건 축 선	· 산업단지 남측구역변(1BL-2) 차폐식재구간 지정(폭14m) · 완충녹지6-31, 6-32와 접하는 산업시설용지 건축한계선 (폭5m) 지정
			기 타	· 녹지대는 사면부분에 마운딩처리



위 치		구 분	계 획 내 용
도면 번호	획지 번호		
2BL-1 3BL-1 3BL-2	2BL-1 3BL-1 3BL-2	허용 용도	· 「산업집적활성화 및 공장설립에 관한 법률」 제2조 제1호의 규정에 의한 공장 중 한국표준산업분류에 의한 기타 기계 및 장비제조업(C29) 및 전기·가스·증기 및 공기조절 공급업(D35) 단, 산업시설용지 조성에 따라 산업시설용지 내에 발생하는 사면부는 「국토의 계획 및 이용에 관한 법률」 제2조 13호 규정에 따른 녹지의 기능이 유지될 수 있도록 지속적으로 관리하여야 함
		용 도  불허 용도	· 허용용도이외의 용도 · 「수질 및 수생태계 보전에 관한 법률」 제2조제10항에 따른 폐수배출시설(단, 같은법 제33조제1항 단서 및 같은조 제2항에 따라 설치되는 폐수무방류배출시설과 같은법 제32조제7항제2호에 따른 폐수를 전량 위탁처리하여 공공수역으로 폐수를 방류하지 아니하는 배출시설은 제외한다)을 설치하는 사업장 및 유해화학물질 관리법 제20조에 따른 유독물영업의 등록을 하거나 법 제34조에 따른 취급제한·금지물질영업의 허가를 받은 사업장 · 「수질 및 수생태계 보전에 관한 법률」 제2조제8호 및 같은법 시행규칙 제4조 별표3의 특정수질유해물질을 배출하는 폐수배출시설을 설치하는 사업장
		건폐율	· 70% 이하
		용적률	· 300% 이하
		높 이	-
		배 치	-
		형 태	-
		색 채	-
		건축선	· 완충녹지6-30과 접하는 산업시설용지 건축한계선(폭5m) 지정

위 치		구 분	계 획 내 용	
도면 번호	획지 번호			
2BL-2	2BL-2	용 도	허용 용도	· 「산업집적활성화 및 공장설립에 관한 법률」 제2조 제1호의 규정에 의한 공장 중 한국표준산업분류에 의한 자동차 및 트레일러 제조업(C30) 및 전기·가스·증기 및 공기조절 공급업(D35)
			불허 용도	· 허용용도이외의 용도 · 「수질 및 수생태계 보전에 관한 법률」 제2조제10항에 따른 폐수배출시설(단, 같은법 제33조제1항 단서 및 같은조 제2항에 따라 설치되는 폐수무방류배출시설과 같은법 제32조제7항제2호에 따른 폐수를 진량 위탁처리하여 공공수역으로 폐수를 방류하지 아니하는 배출시설은 제외한다)을 설치하는 사업장 및 유해화학물질 관리법 제20조에 따른 유독물영업의 등록을 하거나 법 제34조에 따른 취급제한·금지물질영업의 허가를 받은 사업장 · 「수질 및 수생태계 보전에 관한 법률」 제2조제8호 및 같은법 시행규칙 제4조 별표3의 특정수질유해물질을 배출하는 폐수배출시설을 설치하는 사업장
		건폐율	· 70% 이하	
		용적률	· 300% 이하	
		높 이	-	
		배 치	-	
		형 태	-	
		색 채	-	
		건축선	-	

○ 변경

위 치		구 분	계 획 내 용	
도면 번호	획지 번호			
1BL-2 1BL-3 2BL-1 2BL-3 3BL-1 3BL-3 3BL-4 3BL-5	1BL-2 1BL-3 2BL-1 2BL-3 3BL-1 3BL-3 3BL-4 3BL-5	용 도	허용 용도	<ul style="list-style-type: none"> <li>· 「산업집적활성화 및 공장설립에 관한 법률」 제2조 제1호의 규정에 의한 공장 및 부대시설</li> <li>· 「신에너지 및 재생에너지 개발·이용·보급 촉진법」 제2조 제3호에 따른 신·재생에너지 설비(태양에너지에 한함)</li> </ul>
			불허 용도	<ul style="list-style-type: none"> <li>· 허용용도이외의 용도</li> <li>· 「수질 및 수생태계 보전에 관한 법률」 제2조제10항에 따른 폐수배출시설(단, 같은법 제33조제1항 단서 및 같은조 제2항에 따라 설치되는 폐수무방류배출시설과 같은법 제32조제7항제2호에 따른 폐수를 전량 위탁처리하여 공공수역으로 폐수를 방류하지 아니하는 배출시설은 제외한다)을 설치하는 사업장 및 유해화학물질 관리법 제20조에 따른 유독물영업의 등록을 하거나 법 제34조에 따른 취급제한·금지물질영업의 허가를 받은 사업장</li> <li>· 「수질 및 수생태계 보전에 관한 법률」 제2조제8호 및 같은법 시행규칙 제4조 별표3의 특정수질유해물질을 배출하는 폐수배출시설을 설치하는 사업장</li> <li>· 산업단지 운영시 사업지구 주변 주거지의 쾌적한 환경을 보전하기 위해 「악취방지법 시행규칙」 제3조 관련 [별표2]에 규정하고 있는 악취배출시설의 설치업체 및 「대기환경보전법 시행규칙」 제4조 관련 [별표 2]에 따른 특정대기유해물질배출시설</li> </ul>
			건폐율	· 70% 이하
			용적률	· 300% 이하
			높 이	-
			배 치	-
			형 태	-
			색 채	-
			건축선	-
			조 경	· 차폐녹지 식재 확보를 위해 산업시설용지 경계부에서 3m 확보
			기 타	· 산업시설용지 조성에 따라 산업시설용지내에 발생하는 사면부는 「국토의 계획 및 이용에 관한 법률」 제2조제13호 규정에 따른 녹지의 기능이 유지될 수 있도록 지속적으로 관리하여야 함

위 치		구 분	계 획 내 용		
도면 번호	획지 번호				
1BL-1 2BL-2 3BL-2 4BL-1 4BL-2 4BL-3 4BL-4 4BL-5 4BL-6 5BL-1 6BL-1 7BL-1	1BL-1 2BL-2 3BL-2 4BL-1 4BL-2 4BL-3 4BL-4 4BL-5 4BL-6 5BL-1 6BL-1 7BL-1	용 도	허용 용도	<ul style="list-style-type: none"> <li>· 「산업집적활성화 및 공장설립에 관한 법률」 제2조 제1호의 규정에 의한 공장 및 부대시설</li> <li>· 「신에너지 및 재생에너지 개발·이용·보급 촉진법」 제2조 제3호에 따른 신·재생에너지 설비(태양에너지에 한함)</li> </ul>	
			불허 용도	<ul style="list-style-type: none"> <li>· 허용용도이외의 용도</li> <li>· 「수질 및 수생태계 보전에 관한 법률」 제2조제10항에 따른 폐수배출시설(단, 같은법 제33조제1항 단서 및 같은조 제2항에 따라 설치되는 폐수무방류배출시설과 같은법 제32조제7항제2호에 따른 폐수를 전량 위탁처리하여 공공수역으로 폐수를 방류하지 아니하는 배출시설은 제외한다)을 설치하는 사업장 및 유해화학물질 관리법 제20조에 따른 유독물영업의 등록을 하거나 법 제34조에 따른 취급제한·금지물질영업의 허가를 받은 사업장</li> <li>· 「수질 및 수생태계 보전에 관한 법률」 제2조제8호 및 같은법 시행규칙 제4조 별표3의 특정수질유해물질을 배출하는 폐수배출시설을 설치하는 사업장</li> <li>· 산업단지 운영시 사업지구 주변 주거지의 쾌적한 환경을 보전하기 위해 「악취방지법 시행규칙」 제3조 관련 [별표2]에 규정하고 있는 악취배출시설의 설치업체 및 「대기환경보전법 시행규칙」 제4조 관련 [별표 2]에 따른 특정대기유해물질배출시설</li> </ul>	
				건폐율	· 70% 이하
				용적률	· 300% 이하
				높 이	-
				배 치	-
				형 태	-
				색 채	-
				건축선	-
				기 타	· 산업시설용지 조성에 따라 산업시설용지내에 발생하는 사면부는 「국토의 계획 및 이용에 관한 법률」 제2조제13호 규정에 따른 녹지의 기능이 유지될 수 있도록 지속적으로 관리하여야 함

위 치		구 분	계 획 내 용	
도면 번호	획지 번호			
8BL-1 9BL-1	8BL-1 9BL-1	용 도	허용 용도	<ul style="list-style-type: none"> <li>· 「산업집적활성화 및 공장설립에 관한 법률」 제2조 제1호의 규정에 의한 공장 및 부대시설</li> <li>· 「신에너지 및 재생에너지 개발·이용·보급 촉진법」 제2조 제3호에 따른 신·재생에너지 설비(태양에너지에 한함)</li> </ul>
			불허 용도	<ul style="list-style-type: none"> <li>· 허용용도이외의 용도</li> <li>· 「수질 및 수생태계 보전에 관한 법률」 제2조제10항에 따른 폐수배출시설(단, 같은법 제33조제1항 단서 및 같은조 제2항에 따라 설치되는 폐수무방류배출시설과 같은법 제32조제7항제2호에 따른 폐수를 전량 위탁처리하여 공공수역으로 폐수를 방류하지 아니하는 배출시설은 제외한다)을 설치하는 사업장 및 유해화학물질 관리법 제20조에 따른 유독물영업의 등록을 하거나 법 제34조에 따른 취급제한·금지물질영업의 허가를 받은 사업장</li> <li>· 「수질 및 수생태계 보전에 관한 법률」 제2조제8호 및 같은법 시행규칙 제4조 별표3의 특정수질유해물질을 배출하는 폐수배출시설을 설치하는 사업장</li> <li>· 산업단지 운영시 사업지구 주변 주거지의 쾌적한 환경을 보전하기 위해 「악취방지법 시행규칙」 제3조 관련 [별표2]에 규정하고 있는 악취배출시설의 설치업체 및 「대기환경보전법 시행규칙」 제4조 관련 [별표 2]에 따른 특정대기유해물질배출시설</li> </ul>
		건폐율	· 70% 이하	
		용적률	· 300% 이하	
		높 이	-	
		배 치	-	
		형 태	-	
		색 채	-	
		건축선	· 중로1-8호선과 접하는 산업시설용지 경계부에서 폭 5m 이격하여 건축한계선 지정	
		기 타	· 산업시설용지 조성에 따라 산업시설용지내에 발생하는 사면부는 「국토의 계획 및 이용에 관한 법률」 제2조제13호 규정에 따른 녹지의 기능이 유지될 수 있도록 지속적으로 관리하여야 함	

2) 지원시설용지

○ 기정

위 치		구 분	계 획 내 용	
도면 번호	획지 번호			
8BL-1 9BL-1	8BL-1 9BL-1	용 도	허용 용도	· 「국토의 계획 및 이용에 관한 법률」 시행령 별표13에 의한 건축물 중 제1종근린생활시설, 제2종근린생활시설, 판매시설 및 그에 따른 부대시설
			불허 용도	· 허용용도이외의 용도
		건폐율	· 60% 이하	
		용적률	· 200% 이하	
		높 이	-	
		배 치	-	
		형 태	-	
		색 채	-	
건축선	-			

○ 변경

위 치		구 분	계 획 내 용	
도면 번호	획지 번호			
8BL-1 9BL-1	8BL-1 9BL-1	용 도	허용 용도	· 「국토의 계획 및 이용에 관한 법률」 시행령 별표13에 의한 건축물 중 제1종근린생활시설, 제2종근린생활시설, 판매시설 및 그에 따른 부대시설
			불허 용도	· 허용용도이외의 용도 · 제1종근린생활시설 중 취약계층이용시설(유아원 및 탁아소)
		건폐율	· 60% 이하	
		용적률	· 200% 이하	
		높 이	-	
		배 치	-	
		형 태	-	
		색 채	-	
건축선	-			

※ 도시계획시설(도로, 주차장, 공원, 완충녹지, 저류지, 수질오염방지시설 등)은 「국토의 계획 및 이용에 관한 법률」, 「도시계획시설의 결정·구조 및 설치기준에 관한 규칙」 및 관련법규에 의해 건축이 가능하므로 별도의 조서를 작성하지 않음

사. 도시관리계획(공원조성계획) 결정조서

1) 소공원(6-26) 조성계획(폐지)

○ 총괄표

구 분	면 적(m <sup>2</sup> )			비 고
	기정	변경	변경후	
공원면적	5,998.0	-	5,998.0	
시설면적계	790.0	-	790.0	시설율:13.2%
건축면적	바닥면적	-	-	-
	연면적	-	-	-

○ 토지이용계획표

구 분	시설내용	부지면적 (m <sup>2</sup> )	건축면적(m <sup>2</sup> )		비 고
			바닥면적	연면적	
합 계		5,998.0	-	-	
공원시설1			-	-	시설율 : 13.2%
도로 및 광장	소 계	790.0	-	-	
	도로(산책로)	615.0	-	-	3노선
	광장	175.0	-	-	1개소
조경시설	소 계	-	-	-	1EA
	그늘시렁(정자)	-	-	-	1EA
휴양시설	소 계	-	-	-	10EA
	등의자	-	-	-	10EA
녹 지		5,208.0	-	-	녹지율 : 86.8%

2) 세부시설 조서

○ 도로 및 광장

구 분	도면 번호	시설의 세분	위 치	부지면적 (m <sup>2</sup> )	건축규모(m <sup>2</sup> )		규 모	비 고
					바닥면적	연면적		
-		소 계		790.0	-	-	-	
폐지	-	도로	-	615.0	-	-	-	
폐지	-	광장	-	175.0	-	-	-	

○ 녹지

구 분	도면 번호	시설의 세분	위 치	부지면적 (m <sup>2</sup> )	건축규모(m <sup>2</sup> )		규 모	비 고
					바닥면적	연면적		
-		소 계		5,208	-	-	-	
폐지	-	녹지	-	5,208	-	-	-	

3) 도로조서

○ 총괄표

구 분	합 계		중 로		소 로		
	연장(m)	면적(m <sup>2</sup> )	연장(m)	면적(m <sup>2</sup> )	연장(m)	면적(m <sup>2</sup> )	
합 계	204	615.0	-	-	204	615.0	
1류	기정	-	-	-	-	-	
2류	기정	-	-	-	-	-	
3류	기정	204	615.0	-	-	204	615.0

○ 세부도로 조서

구 분	등급	류별	번호	폭원	연장(m)	면적(m <sup>2</sup> )	기능	기점	종점	비고
-		합 계			204	615.0				
폐지	소로	3	1	5.0	72	215.0	연결로	공원북측	광장	
폐지	소로	3	2	3.0	15	45.0	연결로	광장	연결로	
폐지	소로	3	3	3.0	117	355.0	연결로	공원북측	공원남측	

2) 소공원(6-31) 조성계획(신설)

○ 총괄표

구 분	면 적(m <sup>2</sup> )			비 고
	기정	변경	변경후	
공원면적	-	증) 5,860	5,860.0	
시설면적계	-	증) 1,095	1,095.0	시설율:18.7%
녹지면적계	-	증) 4,765	4,765.0	녹지율:81.3%
건축면적	바닥면적	-	-	-
	연면적	-	-	-

○ 토지이용계획표

구 분	면 적(m <sup>2</sup> )			비 고
	기정	변경	변경후	
총 계	-	증) 5,860	5,860.0	
도로 및 광장	-	증) 1,095	1,095.0	
조경시설	-	-	-	
휴양시설	-	-	-	
유희시설	-	-	-	
운동시설	-	-	-	
교육시설	-	-	-	
편의시설	-	-	-	
녹 지	-	증) 4,765	4,765.0	

2) 세부시설 조서

○ 도로 및 광장

구 분	도면 번호	시설의 세분	위 치	부지면적 (m <sup>2</sup> )	건축규모(m <sup>2</sup> )		규 모	비 고
					바닥면적	연면적		
소 계				1,095.0	-	-	-	
신설	7	광장 및 도로	-	338.3	-	-	-	
신설	8	도로	-	24.9	-	-	-	
신설	9	도로	-	178.7	-	-	-	
신설	10	도로	-	94.8	-	-	-	
신설	11	도로	-	21.3	-	-	-	
신설	12	도로	-	341.4	-	-	-	
신설	13		-	42.5	-	-	-	
신설	경계석		-	53.1	-	-	-	

○ 녹지

구 분	도면 번호	시설의 세분	위 치	부지면적 (m <sup>2</sup> )	시설규모(m <sup>2</sup> )		규 모	비 고
					바닥면적	연면적		
소 계				4,765.0	-	-	-	
신설	1	녹지	-	1,926.4	-	-	-	
신설	2	녹지	-	1,519.8	-	-	-	
신설	3	녹지	-	643.3	-	-	-	
신설	4	녹지	-	47.5	-	-	-	
신설	5	녹지	-	264.5	-	-	-	
신설	6	녹지	-	363.5	-	-	-	



3) 소공원(6-32) 조성계획(신설)

○ 총괄표

구 분	면 적(m <sup>2</sup> )			비 고
	기정	변경	변경후	
공원면적	-	증) 1,500	1,500.0	
시설면적계	-	증) 272.5	272.5	시설율:18.2
녹지면적계	-	증) 1,227.5	1,227.5	녹지율:81.8
건축면적	바닥면적	-	-	-
	연면적	-	-	-

○ 토지이용계획표

구 분	면 적(m <sup>2</sup> )			비 고
	기정	변경	변경후	
총 계	-	증) 1,500	1,500.0	
도로 및 광장	-	증) 272.5	272.5	
조경시설	-	-	-	
휴양시설	-	-	-	
유희시설	-	-	-	
운동시설	-	-	-	
교육시설	-	-	-	
편의시설	-	-	-	
녹 지	-	증) 1,227.5	1,227.5	

2) 세부시설 조서

○ 도로 및 광장

구 분	도면 번호	시설의 세분	위 치	부지면적 (m <sup>2</sup> )	건축규모(m <sup>2</sup> )		규 모	비 고
					바닥면적	연면적		
소 계				272.5	-	-	-	
신설	4	광장 및 도로	-	272.5	-	-	-	

○ 녹지

구 분	도면 번호	시설의 세분	위 치	부지면적 (m <sup>2</sup> )	시설규모(m <sup>2</sup> )		규 모	비 고
					바닥면적	연면적		
소 계				4,765.0	-	-	-	
신설	1	녹지	-	198.0	-	-	-	
신설	2	녹지	-	157.0	-	-	-	
신설	3	녹지	-	872.5	-	-	-	

---

---

# 지구단위계획 시행지침

---

---

## 제 1편 민간부문 지구단위계획 시행지침

제1 장 총 칙

---

제2 장 지구단위계획 운용에 관한 사항

---

제3 장 가구 및 획지에 관한 사항

---

제4 장 건축물의 용도

---

제5 장 건축물의 용적률·건폐율·높이 등 건축물의 규모에 관한 사항

---

제6 장 건축물의 배치와 건축선에 관한 사항

---

제7 장 대지내 공지에 관한 사항

---

제8 장 동선 및 주차에 관한 사항

---

제9 장 건축물 외관에 관한 사항

---

## 제 2편 공공부문 지구단위계획 시행지침

제1 장 총 칙

---

제2 장 시설별 시행지침

---

제3 장 지구단위계획 운용에 관한 사항

---

# 병동일반산업단지 지구단위계획 시행지침

## 제 1편 민간부문 지구단위계획 시행지침

### 제 1 장 총 칙

#### 제 1 조 (목적)

본 지구단위계획 시행지침(이하“지침”이라 한다)은 「국토의 계획 및 이용에 관한 법률」 제51조에 따라 지구단위계획구역의 지정을 통해 토지이용을 합리화하고 도시의 기능, 미관 및 환경을 효율적으로 유지·관리하기 위해 병동일반산업단지 내의 용도지역·지구, 도시계획시설 및 건축물, 대지의 규모, 용도, 형태와 공간의 활용에 관한 사항을 규정함에 있어 지구단위계획결정조서 및 결정도에 표시된 내용을 설명하고, 지구단위계획결정조서 및 결정도에 표시되지 않은 사항에 대하여 규정함을 목적으로 한다.

#### 제 2 조 (지침의 적용범위)

본 지침은 “병동일반산업단지 지구단위계획구역”에 한하여 적용한다.

#### 제 3 조 (지침적용의 기본원칙)

- ① 환경영향평가, 교통영향평가, 재해영향평가 등에 의한 산업단지개발계획 추진과정에서 협의완료, 승인된 내용 중 본 계획과 관련된 사항은 수용하여야 하며, 본 지침에 별도로 언급되지 않은 사항에 대하여는 관련 법규나 김해시 관련조례에 따른다.
- ② 지침의 일부 규제내용이 기존의 법, 시행령, 시행규칙 등 관련법령의 내용과 서로 다를 경우에는 현행 법규가 허용하는 범위 안에서 지침의 규제내용을 따른다.
- ③ 지침의 내용은 규제사항과 권장사항으로 구분된다. 이 중 규제사항은 반드시 지켜야하는 사항이고, 권장사항은 강요하지 않는 내용들로서 대상지의 효율적인 발전을 위하여 가능한 지정된 사항을 따르도록 하는 것을 말한다.
- ④ 지침에서 제시하는 예시도는 본 지구단위계획이 추구하는 계획목표나 방향을 가시화하는 효력을 지닌다.
- ⑤ 지침이 대지 상호간 분할·합병 또는 공동개발의 해제·조정에 의해 모순이 발생할 경우 강화된 지침의 내용을 적용한다.
- ⑥ 향후 관련지침 및 법령이 변경될 때에는 변경된 관련지침 및 법령을 따른다.

#### 제 4 조 (용어의 정의)

- ① 본 지침에서 공통으로 사용하는 용어의 정의는 다음 각호와 같다. 다만, 특별한 경우가 아니면 관련법령에 용어의 정의는 그대로 적용한다.
  1. “지구단위계획구역”이라 함은 국토의 계획 및 이용에 관한 법률 제51조에 따라 지정된 ‘지구단위계획을 수립하는 일단의 지역적 범위’를 말하며, 본 지침내에서 지구단위계획구역은 별도의 명시가 없는 한 ‘병동지구 지구단위계획구역’을 말한다.
  2. “가구 및 획지”라 함은 지구단위계획구역 내에서 계획목적상 분할된 일단의 지역적 범위를 말한다.
  3. “허용용도”라 함은 지구단위계획에 의해 당해 획지에서 건축 가능하도록 지정된 건축물의 용도를 말하며, 허용용도 이외의 용도로는 건축할 수 없다.
  4. “권장용도”라 함은 대상지역의 기능, 주변시설과의 연계성 등을 감안하여 효율적인 용도로 선정된 것을 말하며 가능한 한 권장된 용도로 건축하는 것을 말한다.
  5. “불허용도”라 함은 관계법령 등에 의하여 허용되더라도 지구단위계획에 의해 당해 획지에서는 허용되지 않는 건축용도를 말한다.
  6. “최고높이”라 함은 지구단위계획에 의하여 지정된 높이 이하로 건축하여야 하는 높이를 말한다.
  7. “건축선”이라 함은 그 선의 수직면을 넘어서 건축물의 지상부분이 돌출하지 못하는 선을 말한다.
  8. “공개공지”라 함은 「건축법」에 의하여 확보되는 개방공간으로서 도심지 등의 환경을 쾌적하게 조성하여 일반인이 자유롭게 이용하는 공지를 말한다.
  9. “건축물의 전면”이라 함은 당해 건축물을 이용하는 사람의 주된 출입구가 설치된 면을 말한다.

- 10. “공공보행통로”라 함은 일단의 대지안에 일반인이 통행이 가능하도록 조성된 통로를 말한다.
- 11. “간선도로”라 함은 지구단위계획구역에 포함되었거나 연결하여 통과하는 도로로서 간선기능을 수행하는 도로를 말한다.
- ② 이 지침에서 정의되지 않은 용어로서 각종 법규에 정의된 용어는 그에 따르며 기타 용어는 관습적인 의미로 해석한다.

## 제 2 장 지구단위계획 운용에 관한 사항

### 제 5 조 (지구단위계획의 결정(변경))

- ① 지구단위계획의 결정(변경)은 다음 각호에 따른다.
  - 1. 지역의 세분 및 도시계획시설, 가구 및 획지의 규모와 조성, 건축물의 용도·밀도·높이에 대한 결정(변경)은 「산업입지 및 개발에 관한 법률」에 의한 절차를 따른다.
  - 2. 1호 이외의 건축물에 관한 사항은 「국토의 계획 및 이용에 관한 법률」에 의한 절차를 따른다.
- ② 본 지침 시행 이후 관계법령의 개정으로 인해 개정된 내용이 본 지침과 상이한 경우 개정된 관계법령의 내용에 따르며, 이 경우 별도의 변경 절차 없이 본 지침이 변경된 것으로 본다.

### 제 6 조 (건축계획 심의/허가)

- ① 지구단위계획구역 내 건축물 중 건축심의 또는 허가를 받고자 할 때는 다음과 같은 심의도서를 건축허가권자에게 제출하여야 한다.
  - 1. 지구단위계획 결정도 상의 해당부분 위치 표기
  - 2. 지구단위계획지침 중 해당규제사항 및 권장사항 명기
  - 3. 외부공간 및 건축물의 평면도, 단면도
  - 4. 인접대지에 기존 건축물이 있는 경우 이를 포함한 배치도 및 입면도
  - 5. 외부공간의 이용 및 조성계획도
  - 6. 건축물의 외관에 관한 사항
  - 7. 증축, 개축, 재축 및 이전시 기존 건축물이 있는 대지현황 및 배치도
  - 8. 지구단위계획 시행지침의 반영여부 검토 서류
- ② 제1항의 규정에 의한 건축심의대상 건축물은 김해시 건축조례에서 정한 심의대상에 한한다.

### 제 7 조 (가설건축물 설치에 대한 지구단위계획 및 운영지침 적용기준)

- ① 지구단위계획구역내 일단의 대지에 대하여 가설건축물을 설치할 경우 「건축법」 시행령 제15조에 의거하여야 한다.
- ② 제1항에 의해 설치하는 가설건축물은 본 지구단위계획 및 운영지침의 사항을 반영하여야하며, 다음 각 호에 관하여는 그러하지 아니하여도 된다.
  - 1. 건축물의 용도에 관한 사항
  - 2. 건축물의 밀도 및 높이에 관한 사항
  - 3. 대지내 공지에 관한 사항
  - 4. 건축물 외관에 관한 사항

### 제 8 조 (지구단위계획 내용의 해석)

- ① 본 지구단위계획 지침에서 규정된 사항중 향후 관련법 및 조례의 개정 등에 따라 관련위원회의 자문을 통해 지침을 융통성 있게 조정할 수 있다.
- ② 규제사항이 서로 상이한 필지간의 공동개발이 이루어질 경우 전면도로 폭이 더 큰 필지, 면적이 큰 필지, 강화된 규제 순으로 적용하는 것을 원칙으로 한다.

## 제 3 장 가구 및 획지에 관한 사항

### 규제사항

### 제 9 조 (가구 및 획지의 분할과 합병) (변경)

- ① 산업시설용지의 획지 분할 및 합병은 다음 각호의 기준을 고려하여 적정규모로 자유롭게 분할 또는 합병할 수 있다.

1. 산업시설의 종류 및 업종에 적합한 규모의 필지가 되도록 한다.
  2. 지나치게 과소한 규모의 필지가 되지 않도록 하며, 토지이용의 효율성을 감안한 적정 세장비를 고려하여 분할 또는 합병하도록 한다.
  3. 분할되는 필지의 최소규모는 1,650㎡이상으로 한다.
- ② 지원시설용지의 모든 필지는 지구단위계획의 가구 및 획지계획에서 결정한 획지를 필지의 기본단위로 하며, 원칙적으로 분할하거나 합병할 수 없다. 단, 필지분할계획을 작성하여 승인을 받은 경우에는 분할 또는 합병할 수 있다.
- ③ 다음 각호의 경우에 승인권자의 승인을 받아 분할 또는 합병을 할 수 있다.
1. 도시계획시설의 결정 또는 도시계획사업 시행으로 인한 대지의 분할
  2. 기부채납 등 토지의 일부를 공공에 기여를 목적으로 분할하여 공공에 제공하는 경우

## 제 4 장 건축물의 용도

### 규제사항

#### 제 10 조 (허용용도)

- ① 허용용도가 지정된 모든 대지는 「국토의 계획 및 이용에 관한 법률」 제76조 및 「김해시 도시계획조례」 제31조에 의한 당해 용도지역 안에서의 건축제한 규정에도 불구하고 지구단위계획(건축물에 대한 용도·건폐율·용적률·높이·건축선 등에 관한 도시관리계획)으로 지정된 용도에 한해서 건축할 수 있다.
- ② 허용용도로 제시된 시설과 이와 유사한 시설에 대한 인정 여부는 허가권자의 해석에 따른다.
- ③ 도면표시

허용용도

※ 건축물 허용용도는 지구단위계획조서 참조

#### 제 11 조 (불허용도)

- ① 불허용도 규제가 지정된 모든 대지는 「국토의 계획 및 이용에 관한 법률」 제76조 및 「김해시 도시계획조례」 제31조에 의거 당해 용도지역 안에서의 건축제한 규정에도 불구하고 「수질 및 수생태계보전에 관한 법률 시행규칙」 [별표3]에 따른 특정수질유해물질 배출시설 및 「악취방지법 시행규칙」 제3조 관련 [별표2]에 규정하고 있는 악취배출시설의 설치업체 및 「대기환경보전법 시행규칙」 제4조 관련 [별표 2]에 따른 특정대기유해물질배출시설 설치를 제한한다. (변경-악취방지법, 대기환경보전법 관련 불허용도 추가)
- ② 불허용도로 제시된 시설과 이와 유사한 시설에 대한 인정 여부는 허가권자 및 지방환경관서의 유권해석에 따른다.
- ③ 도면표시

불허용도

※ 건축물 허용용도는 지구단위계획조서 참조

## 제 5 장 건축물의 용적률·건폐율·높이 등 건축물의 규모에 관한 사항

### 규제사항

#### 제 12 조 (건폐율)

- ① 지구단위계획구역내 건폐율의 최고한도는 지구단위계획(건축물에 대한 용도·건폐율·용적률·높이·건축선 등에 관한 도시관리계획)에 따른다.
- ② 건축허가 후 사용승인을 위한 확정 측량 시 대지면적 감소에 따라 특정 획지의 건폐율이 지구단위계획에 규정된 건폐율을 초과할 경우 지구단위계획에 의한 건폐율을 충족한 것으로 본다.
- ③ 도면표시

		산업시설용지	70%
건폐율		지원시설용지	60%

#### 제 13 조 (용적률)

- ① 지구단위계획구역내 용적률의 최고한도는 지구단위계획(건축물에 대한 용도·건폐율·용적률·높이·건축선 등에 관한 도시관리계획)에 따른다.
- ② 건축허가 후 사용승인을 위한 확정 측량 시 대지면적 감소에 따라 특정 획지의 용적률이 지구단위계획에

규정된 용적률을 초과할 경우 지구단위계획에 의한 용적률을 충족한 것으로 본다.

③ 도면표시

용적률		산업시설용지	300%
		지원시설용지	200%

제 14 조 (건축물의 최고높이)

① 지구단위구역내 건축물의 최고높이는 지구단위계획(건축물에 대한 용도·건폐율·용적률·높이·건축선 등에 관한 도시관리계획)에 따른다.

② 도면표시

	최고높이

제 6 장 건축물의 배치와 건축선에 관한 사항

**권장사항**

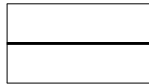
제 15 조 (건물의 방향성)

지구단위계획구역 내 건축물전면은 대지의 여건을 감안 통풍, 경관 등을 고려하여 계획하여야 한다.

제 16 조 (건축선)

- ① 지구단위계획구역 내 건축선은 「건축법」 및 「김해시 건축조례」에서 정하는 바에 따른다.
- ② 건축한계선 등의 내용 및 위치는 지구단위계획 결정도를 따르며, 건축한계선이 지정된 대지에서는 그 선의 수직면을 넘어 건축물 벽면이 돌출 되어서는 아니 되는 선을 말한다. (변경-추가)

④ 도면표시



※ 검정실선으로 표기, 건축한계선은 지구단위계획도면 참조

제 7 장 대지내 공지에 관한 사항

**권장사항**

제 17 조 (공개공지)

지구단위계획에 따라 조성된 가구 및 획지의 공개공지에 대하여는 「건축법」에서 정하는 바에 따른다.

제 18 조 (대지안의 조경)

- ① 지구단위계획에 따라 조성된 가구 및 획지의 조경에 대해서는 「건축법」 및 「김해시 건축조례」에 따른다.
- ② 산업시설용지 중 1BL-2, 1BL-3, 2BL-1, 2BL-3, 3BL-1, 3BL-3, 3BL-4, 3BL-5는 차폐녹지 식재 확보를 위해 산업시설용지 경계부에서 폭 3m 확보한다. (변경-추가)

③ 도면표시



※ 지구단위계획도면 참조

제 19 조 (조경 및 식재에 관한 사항)

- ① 지구단위계획에 따라 녹지는 해당 업체가 관리토록 한다.
- ② 완충녹지, 녹지 및 공원에는 계절별 수종으로 식재토록 한다.

제 8 장 교통처리에 관한 사항

**권장사항**

제 20 조 (내부동선)

- ① 차량 및 보행자를 위한 산업단지 내부도로(군계획도로는 제외한다. 이하 같다.)는 생산공정의 흐름을 방해하지 않도록 하되, 보행자와 차량의 안정을 담보할 수 있도록 하여야 한다.
- ② 내부 도로는 가급적 구조물 및 도색 등을 사용하여 보행자와 차량의 통행에 사용되는 공간을 구분할 수 있

도록 하여야 한다.

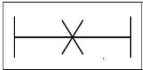
### 규제사항

#### 제 21 조 (주차장)

- ① 주차장의 설치 위치 및 규모는 교통영향평가 결과에 따라 설치하되, 변경이 있을 경우 협의하여야 한다.
- ② 협의된 주차장의 용지를 타용도로 무단 전용해서는 아니된다.

#### 제 22 조 (차량진출입) (변경-추가)

- ① 지구단위계획도에 차량진출입불허구간이 표시된 곳에는 차량 출입구를 설치할 수 없으며, 차량의 진출입을 금한다.
- ② 도로에서 각 대지의 주차장으로 직접 주차하여서는 아니되며, 별도의 대지 내의 주차통로를 통해 주차하여야 한다.
- ③ 도면표시



※ 차량진출입불허구간은 지구단위계획도면 참조

### 제 9 장 건축물 외관에 관한 사항

### 권장사항

#### 제 23 조 (건축물의 외장)

- ① 건축물 외벽의 색채기조는 경상남도지방산업단지계획심의위원회의 의견을 존중하여 주변의 식생 및 인접건축물과 조화를 이루도록 하고 품격 있는 중후한 색조의 사용을 권장한다.
- ② 건축물의 외벽면의 70% 이상이 유리로 마감된 경우에는 나머지 벽면은 1항의 규정을 적용 받지 아니한다.
- ③ 건축물 외벽에 사용되는 재료는 에너지사용계획에 대한 협의시 제시한 안대로 계획하되 가급적 모든 벽에 유사 재료를 사용하여야 하며, 경관적으로 유리하고 친환경적 마감재를 사용하여야 한다.
- ④ 전 1항에서 3항까지의 규정은 기존 건축물에 대한 재축, 대수선 등의 경우에 준용한다.

#### 제 24 조 (외벽 및 담장의 처리)

- ① 간선도로변에 접하는 대지의 경우 담장설치를 제한하며, 불가피하게 담장설치가 요구되는 경우에는 식재담장 또는 투시형담장을 권장하되, 높이는 1.2m이하로 설치하여야 한다.
- ② ①항의 규정에도 불구하고 보안을 요구하는 시설의 경우에는 예외로 한다.
- ③ 간선도로변에 10m 이상의 접한 건축물은 개구부가 없는 벽면의 가로노출을 금지하되, 벽면에 조경, 벽화, 수퍼그래픽 등 장식처리를 하여 허가권자가 속한 도시·건축공동위원회 심의 및 자문을 받은 경우는 예외로 한다.

#### 제 25 조 (건축물의 1층의 외부형태와 야간조명)

- ① 간선도로에 접하는 건축물은 가로변 외벽을 밝힐 수 있는 야간조명등의 설치를 권장한다.
- ② 옥외에 설치하는 미술 장식품의 경우 야간조명의 설치를 권장한다.
- ③ 야간조명등의 사용은 에너지사용계획 협의 내용에 위반되어서는 아니 되며, 조명시설은 에너지사용계획 협의 결과 및 한국산업규격 도로조명기준(KAS3701)에 따라 설치한다.

#### 제 26 조 (건축물의 색채)(변경-추가)

- ① 건축물의 색상에 관한 사항은 「김해시 공장건축물 색채 가이드라인」을 따른다.
- ② 산업단지 내 영역별 색채조닝을 통하여 쾌적하고 고유한, 조화롭고 균형감 있는 색채계획을 지양으로 단지 내 개성표현이 되도록 계획한다.

< Zone별 색채계획 예시 >

조닝계획	ZONE 별 색상 팔레트
	<b>A Zone 색상 팔레트</b> 주요색 1: #88, 보조색 2: #D9 7/2, 보조색 3: #5B 6/2, 보조색 4: #5B 3/1
	<b>B Zone 색상 팔레트</b> 주요색 1: #5D 8/2, 보조색 2: #A0, 보조색 3: #88, 보조색 4: #A0 5

조닝 색채계획 예시	
A ZONE	
B ZONE	

제 27 조 (옥외광고물에 관한 사항)(변경-추가)

- ① 옥외광고물 설치를 최소화하고, 건물 및 가로경관과 통합된 디자인을 지향하며, 장식적 요소를 최소화하여 사각형의 판류형 간판을 지양하고 입체형의 다양한 형태 및 선진소재를 활용하도록 한다.
- ② 간판에 네온, 전광, 점멸 등을 금지하고, 가로형, 문자형, 지주형 간판을 권장한다.
- ③ 기타 옥외광고물과 관련된 설치방법은 옥외광고물관리법, 동법 시행령 및 김해시 조례 등에 따른다.

< 시설용지별 옥외광고물 가이드라인 >

산업시설	지원시설
<ul style="list-style-type: none"> <li>• 가로형 간판은 1업체당 1개소 설치</li> <li>• 간판의 가로폭은 건물의 80% 이내, 그리고 최대 10m 이내</li> <li>• 세로폭은 80cm 이내로 설치하며 건물의 벽면에서 30cm 이내에 설치</li> </ul>	<ul style="list-style-type: none"> <li>• 업종의 특성과 브랜드 및 상호 브랜드를 나타낼 수 있는 색채 사용</li> <li>• 저채도, 무채색의 색상을 사용하되 고채도의 원색은 포인트 사용</li> <li>• 가로형 간판은 3층 이하만 입체형 설치 권장</li> </ul>
설치 예시 	설치 예시 
적용 예시 적용서체 TEXT: 운고딕 330, 주간 적용색 COLOR: #10B3/4, 배경색 	적용 예시 가로형 간판, 돌출간판, 지주이용간판 
야간 	
※ 빛의 혼란을 초래하는 직접조명의 사용을 제한하고 입체문자 사인물만을 강조 할 수 있는 간접조명 권장	



## 제 2편 공공부문 지구단위계획 시행지침

### 제 1 장 총 칙

#### 제 1 조 (목적)

본 지구단위계획 시행지침(이하“지침”이라 한다)은 「국토의 계획 및 이용에 관한 법률」 제51조에 의해 결정된 “병동지구 지구단위계획구역”의 공공부문에 적용하며, 시행을 위하여 지구단위계획 결정도 및 결정조서에 표시되지 아니한 사항에 대하여 규정함을 목적으로 한다.

#### 제 2 조 (지침의 적용범위)

- ① ‘공공부문’이라 함은 도시계획시설사업을 포함한 도로시설물, 포장, 도시안내체계, 가로식재, 가로장치물, 조명 등 공공에 의하여 조성되는 공간이나 시설로서 공중의 일반적 이용에 개방되는 부문을 말한다.
- ② 민간부문에 시행하는 도시계획시설사업 등에 대해서도 본 지침을 준용한다.

#### 제 3 조 (지침적용의 기본원칙)

- ① 지침에 별도로 언급되지 않은 사항에 대하여는 제반 관련 법규 및 조례, 편람, 지침 등에 따른다.
- ② 지침의 일부 규제내용이 관련 법규의 내용과 서로 다를 경우에는 현행의 법규에서 허용하는 범위 안에서 본 지침의 규제내용을 따른다. 단, 시행지침 상 규정된 사항이라도 향후 관련 법규의 개정 등에 따라 보다 개선된 공공부문계획 및 설계내용이 수립될 경우 법령의 취지에 맞게 본 지침을 조정하여 적용할 수 있다.

#### 제 4 조 (용어의 정의)

본 지침에서 사용하는 용어의 정의는 민간부문 시행지침 제4조의 정의에 따른다.

### 제 2 장 시설별 시행지침

#### 도로시설

#### 제 5 조 (설계기준)

- ① 주행 차로폭 및 보도측 차로폭은 도로유형별 폭원에 따라 조정가능하다.
- ② 승/하차 시설의 형태는 유개승강장 설치를 원칙으로 하되 승강장의 구조는 현지 실정에 맞게 설치한다.

#### 제 6 조 (보행입체교차시설)

- ① 보행입체교차시설은 경사로, 지하보도, 육교 등으로 구분한다.
- ② 자동차의 통행량이 많은 간선도로 및 도로여건상 필요한 경우, 보행자의 횡단에 위험이 높은 지점 등에 설치하는 것을 원칙으로 한다.
- ③ 보행입체교차시설이 보행에 지장을 주지 않도록 공개공지 등의 일부를 활용하여 설치토록 하며 특히, 지하보도의 출입구는 침상형 공지와 연계하여 조성하는 것을 권장하고 주변으로는 수목, 지피식물, 화초류를 식재하여 미관을 증진시키도록 노력하여야 한다.
- ④ 보행입체교차시설의 폭은 보행량에 따라 결정하며 자전거와 장애자의 이용이 용이하도록 경사로와 계단을 적절하게 조합하여야 한다.
- ⑤ 지하보도의 출입구나 육교의 계단 전면부에는 보행동선의 지장을 주는 가로시설물의 설치를 금지하되, 단 육교의 계단 하부에는 필요에 따라 전화박스, 우체통, 판매대 등을 설치할 수 있다.
- ⑥ 제1항부터 제5항의 규정에도 불구하고 보행시설의 입체시설화는 가급적 지양하여 보행자 우선의 교통문화 정착에 앞장서도록 한다.

#### 제 7 조 (과속방지 시설)

- ① 설치위치는 보행자의 통행안전과 건축물의 환경유지를 위하여 과속방지시설을 설치하는 것이 필요하다고 판단되는 이면도로, 기타 통행속도를 시속 30km 이하로 제한할 필요가 있다고 인정되는 차로구간에 설치하되, 과속방지시설로 인한 2차사고의 발생이 없도록 하여야 한다.
- ② 설치간격은 차량이 일정한 통행속도를 유지할 수 있도록 20~50m의 범위 내에서 적정한 간격으로 설치한다.

- ③ 교차로 부근 특정건축물의 출입구, 급경사 구간의 정상부분 등 차량의 주행속도가 자연히 감소될 수 있는 구간에는 가급적 설치하지 아니한다.
- ④ 차량 진출입구로부터 일정거리(D=20m내외) 내에는 진출입차량의 정체를 방지하기 위해 가급적 설치를 배제한다.

**제 8 조 (자전거도로의 적용범위)**

일반도로 중 자전거 이용도로 및 이에 부수되는 자전거 주차장에 적용되는 것으로 본 지침에서 언급하지 않은 사항은 “자전거 이용 활성화에 관한 법률” 등 관련법규 및 계획에 따른다.

**제 9 조 (입체보행통로)**

보행자의 안전을 위하여 입체보행통로는 장애인 등의 이용에 용이한 구조로 설치하고, 보행자 안전시설 및 안내판, 야간 조명시설 등을 설치한다.

**제 10 조 (보도포장재료)**

- ① 시공과 개수가 용이하고 염가이며, 대량 구입이 가능한 재료
- ② 내구성과 내마모성이 있으며 자연배수와 세척 및 수선이 용이한 재료
- ③ 보행자 하중은 물론 차량하중을 견딜 수 있는 재료
- ④ 가로의 특수한 환경에 부합되는 특성 있는 재료
- ⑤ 미끄럼과 눈부심이 방지될 수 있는 재료

**제 11 조 (보도포장 설계 및 시공)**

- ① 구간별, 장소별 인지도를 부각하고 전체적 통일감과 이미지 제고를 유도한다.
- ② 보도포장은 휴먼스케일을 고려한 포장패턴을 개발하여 조성한다.
- ③ 보도 이외의 장소별 특징을 부여할 필요가 있는 곳에는 특화된 포장을 조성한다.
- ④ 포장은 보행자의 시선뿐만 아니라 위에서 내려다보는 경관도 고려하여야 한다.
- ⑤ 보도와 차도가 교차되는 보차혼용통로의 입구 및 주차장 출입구 전면의 보도포장은 견고하고 식별이 용이한 유색 포장재료의 사용을 권장하며, 차도보다는 보도의 연속성이 강조되어야 한다.

**안내 표지시설**

**제 12 조 (적용범위)**

- ① 본 지침은 도로, 광장, 공개공지 등에 설치되는 가로정보체계에 관한 것으로 본 지침에 언급되지 않은 사항은 “도로법”, “도로교통법”, “교통안전시설 관리편람(경찰청)”, “도로안전시설 설치편람(국토해양부)” 등 관련법령과 지침에 따른다.
- ② 차량 및 보행 결절부와 주요 시설물의 입구에 배치하는 것을 원칙으로 한다.
- ③ 장소, 위치, 성격별로 특성을 부여하고 거리를 감안하여 적절하게 배치한다.

**제 13 조 (설치방식 및 위치)**

- ① 안내 표지판의 크기, 형태, 색채, 재질 등 식별성을 최대한 확보하고 주행 및 보행속도를 고려하여 합리적으로 설계, 배치한다.
- ② 식별성과 지역 이미지를 높이기 위한 심볼, 로고 등 그래픽요소를 개발 활용하며, 유사 형태의 안내표지시설을 통일하여 일관성을 유지하고 안내판의 크기는 단계를 두로 신축성 있게 규격화 하여야 한다.
- ③ 연속적인 안내 체계가 이루어지도록 주요 시설물 주변의 결절점 및 교차점에 방향안내판을 설치한다.

**제 14 조 (보행안전 안내시설)**

- ① 공공보행통로 주요 출입부에 안내 표지판 또는 1m높이의 안내기둥 형태의 안내시설을 설치하여 위치를 명확히 전달할 수 있도록 계획하여 차량의 접근을 최소화 한다.
- ② 안내기둥 시설은 주간에는 시각적으로 지역(장소)의 특징을 강조하기 위하여 밝은색을 사용하고 야간에는 조명을 이용하여 낮과 밤에도 연속적인 차량 및 보행안내 시설물이 유지되도록 계획한다.
- ③ 안내기둥 시설은 기타 시설물 등과의 관계를 고려하여 장식적이고 조형적인 형태를 지님으로써 시각적으로

눈에 잘 떨어지도록 설계 배치한다.

## 가로식재

### 제 15 조 (수종선정)

- ① 가로의 특성 및 가로환경 조건에 부합하는 수종을 선정한다.
- ② 계절성이 풍부하여 토양, 기후 등 생태적 조건이 적합한 향토수종을 선정한다.
- ③ 이식이 용이하고 전정에 잘 견디며 병충해에 강해 관리가 편리한 수종을 선정한다.
- ④ 알레르기 질환 등의 피해를 유발할 가능성이 있는 수종은 가급적 배제한다.

### 제 16 조 (식재방법)

- ① 지구 내 공개공지 및 쌈지공원 등에 중점 식재하여 경관 향상을 유도한다.
- ② 가로조명과 교통안내 표지판, 가로장치물 등이 차폐되지 않도록 유의하여 식재한다.
- ③ 간선도로의 교차부에서는 운전자 및 보행자가 도로 변화를 쉽게 인지할 수 있도록 수목식재를 배제하여 시야를 개방한다.
- ④ 가로변 독자성과 식별성 구현을 위해 일정구간을 기본 단위로 수종선택 및 배식기법의 다양화를 기하여야 한다.
- ⑤ 보행밀도가 높은 곳의 가로수는 생육환경을 유지하기 위해 수목보호대를 폭1~2m 이하로 설치하고 수목보호대를 이용한 다용도 휴게벤치 공간을 조성한다.
- ⑥ 건축물과 건축물 사이에 가려져 있는 녹지 및 조형물의 전망 배치를 유도하며, 승/하차장 주변 위주로 보행자 통행이 많은 장소에 휴게공간 설치를 유도한다.

## 도로시설물

### 제 17 조 (도로시설물)

- ① 방호울타리
  - 1. 보도가 있는 일반도로에서 보행자의 도로 횡단이 금지되어 있는 구간이나 불법 승/하차를 방지하기 위하여 방호울타리를 설치할 수 있다.
- ② 블라드
  - 1. 보행자의 안전을 위하여 일반도로 경계부에 설치, 1~2m 정도 간격으로 배치하여 차량통행을 막도록 한다.
  - 2. 야간보행밀도가 높은 지역에는 보행자의 안전과 야간경관의 향상을 위하여 보행등을 겸한 블라드 설치를 권장한다.
  - 3. 교차로 및 횡단보도 각각부에 보도로의 무단 차량진입을 막기위해 설치하고 비상시 차량진입을 위해 이동식을 권장한다.
- ③ 도로시설물의 유형별 종류와 설치위치는 다음과 같다.

< 도로시설물의 유형별 종류와 설치위치 >

구 분	도로변	버스정류장	보행결절점	쌈지공원 및 광장
휴지통	○	●	●	
벤치	○	●	●	
공중전화	○	○	●	
음수대		○	●	
파고라, 쉼터		○	○	
가로 판매대		○	○	
자전거 보관대			○	
시계탑			○	
버스정차대		●		

※ 필수시설 : ● 권장시설 : ○

## 조 명

### 제 18 조 (설치기준)

- ① 가로의 조명시설은 도로의 성격, 기능, 위계에 따라 적합한 조도, 배열방식, 높이 등을 구분하여 적용한다.
- ② 조명시설은 에너지사용계획 협의 결과 및 “한국산업규격 도로조명기준(KAS3701)에서 정한 규정에 따라 설치한다.

**제 19 조 (야간 조명 강화)**

- ① 야간보행등을 독특하게 설계하여 주변 환경과 조화를 이룰 수 있도록 한다.
- ② 야간보행밀도가 높은 가로변에는 보행등겸 벤치·블라드 설치를 권장하여 야간보행자의 안전과 편익을 도모한다.
- ③ 기존의 상부조명 일변도에서 탈피하여 야간경관 증진을 위해 하부조명의 상향 및 측향식 조명을 권장하여 야간의 가로환경 및 인지도를 부각시킨다.

< 하부조명 강화 >

조 명	해당용도	높 이	간 격	광 원	조명방식
블라드형보행등	보행자전용/우선도로	0.8~1.5m	2~4m	백열등, 나트륨등	측향/하향 간접/직접조명
접지형조명등	주요 조형물 또는 식재 건축물의 외벽, 보도의 바다	접지형	불규칙	백열등, 나트륨등	상향/측향/하향측 간접조명

**제 3 장 지구단위계획 시행지침 운용에 관한 사항**

**제 20 조 (설계도서 작성)**

지구단위계획구역 내의 공공부문을 조성하고자 하는 자는 본 지침을 기초로 하여 부문별로 면밀한 여건 분석과 계획, 설계(현상설계 적극모색)등의 상세도서를 작성 후 집행하여야 한다.

**제 21 조 (지침의 조정)**

- ① 본 지침 상에 예시된 사항이라도 향후 별도 부문별 계획설계 등 상세설계(현상설계 포함)가 추진되어 본 지침을 보다 구체화하거나 또는 조정보완의 필요성이 인정될 경우 이들 계획을 반영 조정할 수 있다.
- ② 다음 각 호의 1에 해당하여 허가권자가 본 지침의 조정이 필요하다고 인정하는 경우에는 지구단위계획의 기본구상을 준수하는 범위 내에서 이를 조정하여 적용할 수 있다.
  - 1. 당해 구역의 교통관련 사업이나, 도시계획시설의 변경 등으로 인하여 부득이한 경우
  - 2. 현상설계를 통하여 설계안을 선정하는 경우
  - 3. 지침을 완화 조정하여도 지구단위계획의 목표를 달성할 수 있는 보다 나은 착상으로서 도시계획위원회 등의 심의나 자문을 득한 경우
  - 4. 당해 대지조성 여건상 부득이한 경우

**부 칙**

본 시행지침은 지구단위계획 결정고시일로부터 효력을 발생한다.

17. 지정(개발계획)구역계 좌표조서(변경)

○ 기정

NO.	X 좌표	Y 좌표	NO.	X 좌표	Y 좌표
1	199069.9525	181298.2012	41	199446.3540	181678.9460
2	199070.0321	181298.2265	42	199446.2180	181677.0700
3	199078.8780	181299.9440	43	199445.4890	181667.0370
4	199084.9180	181302.9410	44	199443.5470	181664.5360
5	199115.9100	181312.2930	45	199453.1990	181628.1020
6	199126.5691	181315.5170	46	199454.0420	181626.3880
7	199140.7166	181319.0151	47	199455.9630	181616.9210
8	199145.4474	181319.6474	48	199456.3660	181610.5760
9	199148.8909	181319.7889	49	199462.1510	181603.7220
10	199155.7900	181320.2460	50	199462.7979	181599.0297
11	199157.3304	181319.6546	51	199455.7800	181578.7090
12	199161.2050	181326.2534	52	199446.0250	181552.7370
13	199157.0250	181343.8790	53	199443.8870	181547.0440
14	199135.7590	181433.5630	54	199443.7000	181546.5450
15	199124.4950	181461.5850	55	199430.9636	181512.6333
16	199120.3619	181471.8929	56	199387.4980	181396.9030
17	199154.2790	181523.2280	57	199379.3151	181374.4551
18	199156.0270	181525.3770	58	199372.1780	181354.8760
19	199203.6910	181620.1330	59	199350.6632	181302.9170
20	199187.1240	181677.8950	60	199343.6910	181286.0790
21	199220.4350	181666.7960	61	199327.2100	181252.6100
22	199232.3820	181669.1280	62	199305.9380	181214.0030
23	199237.4740	181670.1220	63	199266.5631	181139.3562
24	199240.7300	181679.0990	64	199221.9828	181054.8410
25	199252.0530	181688.7170	65	199220.4410	181051.9180
26	199254.0020	181690.3720	66	199210.9930	181029.3260
27	199263.4860	181692.7170	67	199203.9960	181009.4060
28	199272.6770	181687.4540	68	199197.4600	180979.4220
29	199286.8540	181671.5190	69	199193.9000	180960.3240
30	199299.5790	181672.7620	70	199190.6280	180938.9660
31	199312.4840	181690.5160	71	199189.8241	180930.8775
32	199320.7310	181696.6210	72	199093.8506	180965.1860
33	199332.7170	181715.9000	73	199090.3928	180955.2533
34	199332.7110	181718.7090	74	199073.4502	180907.2323
35	199347.8560	181722.7850	75	199048.7530	180911.1150
36	199394.5680	181735.5090	76	199047.7080	180911.4020
37	199420.4350	181739.7320	77	199045.3160	180917.0370
38	199424.4560	181732.4950	78	198964.6920	180939.1920
39	199438.0320	181705.0830	79	198936.5630	180943.1620
40	199440.1800	181697.4230	80	198926.9822	180943.2793

## ○ 변경

NO.	X 좌표	Y 좌표	NO.	X 좌표	Y 좌표
1	198872.2610	180997.6830	41	198859.9390	181060.5720
2	198872.8990	181000.2970	42	198859.8320	181061.6410
3	198873.3150	181000.9280	43	198859.7180	181062.7100
4	198874.1140	181004.8470	44	198859.5970	181063.7770
5	198876.4340	181019.9970	45	198859.4700	181064.8440
6	198876.9870	181023.6110	46	198859.3350	181065.9100
7	198876.9376	181024.4891	47	198859.1940	181066.9750
8	198871.7749	181025.6397	48	198859.0460	181068.0390
9	198859.8733	181027.0528	49	198858.8920	181069.1020
10	198859.9010	181027.3220	50	198858.7310	181070.1640
11	198860.0040	181028.3910	51	198858.5630	181071.2250
12	198860.1000	181029.4610	52	198858.3880	181072.2850
13	198860.1900	181030.5320	53	198858.2070	181073.3440
14	198860.2730	181031.6030	54	198858.0190	181074.4020
15	198860.3480	181032.6750	55	198857.8240	181075.4590
16	198860.4180	181033.7470	56	198857.6220	181076.5140
17	198860.4800	181034.8190	57	198857.4140	181077.5680
18	198860.5360	181035.8920	58	198857.1990	181078.6200
19	198860.5840	181036.9650	59	198856.9780	181079.6720
20	198860.6260	181038.0390	60	198856.7500	181080.7220
21	198860.6620	181039.1120	61	198856.5150	181081.7700
22	198860.6900	181040.1860	62	198856.2740	181082.8170
23	198860.7120	181041.2610	63	198856.0260	181083.8620
24	198860.7260	181042.3350	64	198855.7710	181084.9060
25	198860.7340	181043.4090	65	198855.5100	181085.9480
26	198860.7360	181044.4830	66	198855.2430	181086.9880
27	198860.7300	181045.5580	67	198854.9680	181088.0270
28	198860.7180	181046.6320	68	198854.6870	181089.0640
29	198860.6990	181047.7060	69	198854.4000	181090.0990
30	198860.6730	181048.7800	70	198854.1060	181091.1320
31	198860.6400	181049.8540	71	198853.8050	181092.1640
32	198860.6000	181050.9280	72	198853.4980	181093.1930
33	198860.5540	181052.0010	73	198853.1850	181094.2210
34	198860.5010	181053.0740	74	198852.8650	181095.2470
35	198860.4410	181054.1460	75	198852.5380	181096.2700
36	198860.3740	181055.2190	76	198852.2050	181097.2910
37	198860.3010	181056.2910	77	198851.8660	181098.3110
38	198860.2210	181057.3620	78	198851.5200	181099.3280
39	198860.1340	181058.4330	79	198851.1680	181100.3430
40	198860.0400	181059.5030	80	198850.8090	181101.3550

NO.	X 좌표	Y 좌표	NO.	X 좌표	Y 좌표
81	198850.4440	181102.3660	121	198830.7890	181140.4520
82	198850.0730	181103.3740	122	198830.1770	181141.3350
83	198849.6950	181104.3800	123	198829.5590	181142.2140
84	198849.3100	181105.3830	124	198828.9360	181143.0890
85	198848.9200	181106.3840	125	198828.3080	181143.9600
86	198848.5230	181107.3820	126	198827.6730	181144.8270
87	198848.1200	181108.3780	127	198827.0340	181145.6900
88	198847.7100	181109.3710	128	198826.3890	181146.5490
89	198847.2950	181110.3620	129	198825.7380	181147.4040
90	198846.8730	181111.3500	130	198825.0820	181148.2550
91	198846.4440	181112.3350	131	198824.4210	181149.1020
92	198846.0100	181113.3170	132	198823.7540	181149.9450
93	198845.5690	181114.2970	133	198823.0830	181150.7830
94	198845.1220	181115.2740	134	198822.4050	181151.6170
95	198844.6690	181116.2480	135	198821.7230	181152.4470
96	198844.2100	181117.2200	136	198821.0350	181153.2720
97	198843.7450	181118.1880	137	198820.3420	181154.0930
98	198843.2730	181119.1530	138	198819.6440	181154.9100
99	198842.7960	181120.1160	139	198818.9410	181155.7220
100	198842.3120	181121.0750	140	198818.2330	181156.5290
101	198841.8230	181122.0310	141	198817.5190	181157.3330
102	198841.3270	181122.9840	142	198816.8010	181158.1310
103	198840.8250	181123.9340	143	198816.0770	181158.9250
104	198840.3170	181124.8810	144	198815.3490	181159.7150
105	198839.8040	181125.8250	145	198814.6150	181160.5000
106	198839.2840	181126.7650	146	198813.8760	181161.2800
107	198838.7590	181127.7020	147	198813.1330	181162.0560
108	198838.2270	181128.6360	148	198812.3850	181162.8270
109	198837.6900	181129.5660	149	198811.6320	181163.5930
110	198837.1460	181130.4930	150	198810.8740	181164.3540
111	198836.5970	181131.4160	151	198810.1110	181165.1110
112	198836.0420	181132.3360	152	198809.3430	181165.8620
113	198835.4810	181133.2520	153	198808.5710	181166.6090
114	198834.9150	181134.1650	154	198807.7940	181167.3510
115	198834.3430	181135.0740	155	198807.0120	181168.0880
116	198833.7640	181135.9800	156	198806.2260	181168.8200
117	198833.1810	181136.8820	157	198805.4350	181169.5470
118	198832.5910	181137.7800	158	198804.6390	181170.2690
119	198831.9960	181138.6740	159	198803.8390	181170.9860
120	198831.3950	181139.5650	160	198803.0350	181171.6980

NO.	X 좌표	Y 좌표	NO.	X 좌표	Y 좌표
161	198802.2260	181172.4040	201	198768.7710	181195.7400
162	198801.4120	181173.1060	202	198767.9220	181196.2690
163	198800.5940	181173.8030	203	198767.0740	181196.7990
164	198799.7720	181174.4940	204	198766.2250	181197.3280
165	198798.9450	181175.1800	205	198765.3770	181197.8570
166	198798.1140	181175.8610	206	198764.5290	181198.3860
167	198797.2790	181176.5360	207	198763.6800	181198.9160
168	198796.4390	181177.2070	208	198762.8320	181199.4450
169	198795.5950	181177.8720	209	198761.9830	181199.9740
170	198794.7470	181178.5310	210	198761.1350	181200.5040
171	198793.8950	181179.1850	211	198760.2870	181201.0330
172	198793.0390	181179.8340	212	198759.4380	181201.5620
173	198792.1780	181180.4780	213	198758.5900	181202.0920
174	198791.3140	181181.1160	214	198757.7410	181202.6210
175	198790.4460	181181.7480	215	198756.8930	181203.1500
176	198789.5730	181182.3750	216	198756.0440	181203.6800
177	198788.6970	181182.9960	217	198755.1960	181204.2090
178	198787.8170	181183.6120	218	198754.3480	181204.7380
179	198786.9320	181184.2230	219	198753.4990	181205.2680
180	198786.0440	181184.8270	220	198752.6510	181205.7970
181	198785.1530	181185.4260	221	198751.8020	181206.3260
182	198784.2570	181186.0200	222	198750.9540	181206.8560
183	198783.3580	181186.6070	223	198750.1050	181207.3850
184	198782.4550	181187.1890	224	198749.2570	181207.9140
185	198781.5510	181187.7640	225	198748.4090	181208.4440
186	198780.8090	181188.2290	226	198747.5600	181208.9730
187	198780.6490	181188.3290	227	198746.7120	181209.5020
188	198779.8000	181188.8590	228	198745.8630	181210.0320
189	198778.9520	181189.3880	229	198745.0150	181210.5610
190	198778.1030	181189.9170	230	198744.1670	181211.0900
191	198777.2550	181190.4470	231	198743.3180	181211.6200
192	198776.4070	181190.9760	232	198742.4700	181212.1490
193	198775.5580	181191.5050	233	198741.6210	181212.6780
194	198774.7100	181192.0350	234	198740.7730	181213.2070
195	198773.8610	181192.5640	235	198739.9240	181213.7370
196	198773.0130	181193.0930	236	198739.0760	181214.2660
197	198772.1640	181193.6230	237	198738.2280	181214.7950
198	198771.3160	181194.1520	238	198737.3790	181215.3250
199	198770.4680	181194.6810	239	198736.5310	181215.8540
200	198769.6190	181195.2110	240	198735.6820	181216.3830



NO.	X 좌표	Y 좌표	NO.	X 좌표	Y 좌표
241	198734.8340	181216.9130	281	198700.8970	181238.0860
242	198733.9850	181217.4420	282	198700.0490	181238.6150
243	198733.1370	181217.9710	283	198699.2000	181239.1440
244	198732.2890	181218.5010	284	198698.3520	181239.6740
245	198731.4400	181219.0300	285	198697.5030	181240.2030
246	198730.5920	181219.5590	286	198696.6550	181240.7320
247	198729.7430	181220.0890	287	198695.8060	181241.2620
248	198728.8950	181220.6180	288	198694.9580	181241.7910
249	198728.0460	181221.1470	289	198694.1100	181242.3200
250	198727.1980	181221.6770	290	198693.2610	181242.8490
251	198726.3500	181222.2060	291	198692.4130	181243.3790
252	198725.5010	181222.7350	292	198691.5640	181243.9080
253	198724.6530	181223.2650	293	198690.7160	181244.4370
254	198723.8040	181223.7940	294	198689.8680	181244.9670
255	198722.9560	181224.3230	295	198689.0190	181245.4960
256	198722.1080	181224.8530	296	198688.1710	181246.0250
257	198721.2590	181225.3820	297	198687.3220	181246.5550
258	198720.4110	181225.9110	298	198686.4740	181247.0840
259	198719.5620	181226.4410	299	198685.6250	181247.6130
260	198718.7140	181226.9700	300	198684.7770	181248.1430
261	198717.8650	181227.4990	301	198683.9290	181248.6720
262	198717.0170	181228.0280	302	198683.0800	181249.2010
263	198716.1690	181228.5580	303	198682.2320	181249.7310
264	198715.3200	181229.0870	304	198681.3830	181250.2600
265	198714.4720	181229.6160	305	198680.5350	181250.7890
266	198713.6230	181230.1460	306	198679.6860	181251.3190
267	198712.7750	181230.6750	307	198678.8380	181251.8480
268	198711.9260	181231.2040	308	198677.9900	181252.3770
269	198711.0780	181231.7340	309	198677.1410	181252.9070
270	198710.2300	181232.2630	310	198676.2930	181253.4360
271	198709.3810	181232.7920	311	198675.4440	181253.9650
272	198708.5330	181233.3220	312	198674.5960	181254.4950
273	198707.6840	181233.8510	313	198673.7480	181255.0240
274	198706.8360	181234.3800	314	198672.8990	181255.5530
275	198705.9880	181234.9100	315	198672.0510	181256.0820
276	198705.1390	181235.4390	316	198671.2020	181256.6120
277	198704.2910	181235.9680	317	198670.3540	181257.1410
278	198703.4420	181236.4980	318	198669.5050	181257.6700
279	198702.5940	181237.0270	319	198668.6570	181258.2000
280	198701.7450	181237.5560	320	198667.8090	181258.7290

NO.	X 좌표	Y 좌표	NO.	X 좌표	Y 좌표
321	198666.9600	181259.2580	361	198632.1050	181311.4070
322	198666.1120	181259.7880	362	198632.6870	181312.2900
323	198665.2630	181260.3170	363	198633.2720	181313.1660
324	198664.4150	181260.8460	364	198633.8620	181314.0380
325	198663.5660	181261.3760	365	198634.4610	181314.9100
326	198662.7180	181261.9050	366	198635.0690	181315.7840
327	198661.8700	181262.4340	367	198635.6880	181316.6640
328	198661.0210	181262.9640	368	198636.3210	181317.5510
329	198660.1730	181263.4930	369	198636.9700	181318.4500
330	198659.3240	181264.0220	370	198637.6360	181319.3630
331	198658.4760	181264.5520	371	198638.3220	181320.2940
332	198657.6280	181265.0810	372	198639.0230	181321.2390
333	198656.7790	181265.6100	373	198639.7320	181322.1910
334	198655.9310	181266.1400	374	198640.4410	181323.1430
335	198655.0820	181266.6690	375	198641.1440	181324.0870
336	198654.2340	181267.1980	376	198641.8320	181325.0180
337	198653.3850	181267.7280	377	198642.5000	181325.9280
338	198652.5370	181268.2570	378	198643.1410	181326.8110
339	198651.6890	181268.7860	379	198653.6700	181338.3610
340	198650.8400	181269.3160	380	198654.2950	181339.2950
341	198649.9920	181269.8450	381	198654.8610	181340.1440
342	198649.1430	181270.3740	382	198655.3610	181340.8980
343	198648.2950	181270.9030	383	198655.8050	181341.5760
344	198647.4460	181271.4330	384	198656.2090	181342.2030
345	198646.5980	181271.9620	385	198656.5850	181342.8030
346	198645.7500	181272.4910	386	198656.9390	181343.3930
347	198644.9010	181273.0210	387	198657.2770	181343.9810
348	198644.0530	181273.5500	388	198657.5970	181344.5700
349	198643.2040	181274.0790	389	198657.9030	181345.1600
350	198642.5270	181274.5020	390	198658.2020	181345.7610
351	198632.7008	181280.6325	391	198658.4980	181346.3800
352	198629.2960	181287.9050	392	198658.7910	181347.0150
353	198628.1910	181303.7840	393	198659.0810	181347.6630
354	198628.4664	181305.6701	394	198659.3670	181348.3230
355	198628.6160	181305.9120	395	198659.6460	181348.9890
356	198629.2010	181306.8520	396	198659.9160	181349.6600
357	198629.7830	181307.7820	397	198660.1760	181350.3330
358	198630.3640	181308.7030	398	198660.4240	181351.0050
359	198630.9440	181309.6140	399	198660.6600	181351.6780
360	198631.5240	181310.5150	400	198660.8840	181352.3550

NO.	X 좌표	Y 좌표	NO.	X 좌표	Y 좌표
401	198661.0960	181353.0390	441	198793.4210	181347.6150
402	198661.2990	181353.7310	442	198803.8580	181346.5630
403	198661.4950	181354.4370	443	198809.2100	181346.7140
404	198661.6860	181355.1610	444	198816.5440	181349.0620
405	198661.8760	181355.9140	445	198823.6950	181348.9970
406	198662.0690	181356.7100	446	198841.9390	181342.9280
407	198662.2660	181357.5560	447	198847.0030	181339.4500
408	198662.4650	181358.4460	448	198886.2613	181332.3884
409	198662.6620	181359.3740	449	198973.4700	181304.6460
410	198662.8550	181360.3360	450	198979.0290	181301.7700
411	198663.0400	181361.3270	451	198983.2960	181301.9800
412	198663.2140	181362.3400	452	198989.8790	181303.0860
413	198663.3740	181363.3710	453	198997.1320	181303.9850
414	198663.5150	181364.4050	454	199001.3550	181303.3720
415	198663.6360	181365.4320	455	199008.9290	181300.8290
416	198663.7370	181366.4480	456	199017.1830	181296.9750
417	198663.8200	181367.4530	457	199021.8970	181295.7300
418	198663.8850	181368.4470	458	199027.2890	181296.3360
419	198663.9340	181369.4290	459	199035.3680	181296.6480
420	198663.9650	181370.3980	460	199042.5580	181312.5970
421	198663.9820	181371.3540	461	199069.2120	181350.0230
422	198663.9840	181372.2990	462	199075.1350	181398.2610
423	198663.9710	181373.2380	463	199106.1490	181450.3810
424	198663.9440	181374.1720	464	199120.3620	181471.8930
425	198663.9030	181375.1050	465	199154.2790	181523.2280
426	198663.8490	181376.0390	466	199156.0270	181525.3770
427	198663.7810	181376.9770	467	199203.6910	181620.1330
428	198663.7010	181377.9230	468	199187.1240	181677.8950
429	198663.6100	181378.8820	469	199220.4350	181666.7960
430	198663.5050	181379.8690	470	199232.3820	181669.1280
431	198663.4273	181380.5258	471	199237.4740	181670.1220
432	198666.8430	181381.9470	472	199240.7300	181679.0990
433	198668.5978	181382.9651	473	199252.0530	181688.7170
434	198721.9240	181370.6700	474	199254.0020	181690.3720
435	198743.4505	181365.4935	475	199263.4860	181692.7170
436	198744.4450	181365.5560	476	199272.6770	181687.4540
437	198747.7860	181365.7670	477	199286.8540	181671.5190
438	198755.2130	181362.4780	478	199299.5790	181672.7620
439	198762.5070	181356.0270	479	199312.4840	181690.5160
440	198775.2290	181352.2660	480	199320.7310	181696.6210

NO.	X 좌표	Y 좌표	NO.	X 좌표	Y 좌표
481	199332.7170	181715.9000	521	199327.2100	181252.6100
482	199332.7110	181718.7090	522	199307.0730	181216.0630
483	199347.8560	181722.7850	523	199306.2240	181214.5220
484	199394.5680	181735.5090	524	199305.9380	181214.0030
485	199420.4350	181739.7320	525	199300.2710	181203.2580
486	199424.4560	181732.4950	526	199278.4880	181161.9640
487	199438.0320	181705.0830	527	199269.3740	181144.6850
488	199440.1800	181697.4230	528	199269.3740	181144.6840
489	199446.3540	181678.9460	529	199266.6090	181139.4440
490	199446.2180	181677.0700	530	199266.5630	181139.3560
491	199445.4890	181667.0370	531	199259.8280	181126.5880
492	199443.5470	181664.5360	532	199257.5790	181124.3650
493	199453.1990	181628.1020	533	199254.3620	181118.5470
494	199454.0420	181626.3880	534	199253.6240	181114.8260
495	199455.9630	181616.9210	535	199245.7610	181099.9190
496	199456.3660	181610.5760	536	199231.2760	181072.4600
497	199462.1510	181603.7220	537	199231.2750	181072.4580
498	199462.7980	181599.0290	538	199224.5240	181059.6590
499	199457.7410	181584.3870	539	199221.9830	181054.8410
500	199455.7800	181578.7090	540	199221.7580	181054.4140
501	199446.0250	181552.7370	541	199220.4410	181051.9180
502	199443.8870	181547.0440	542	199212.3820	181032.6480
503	199443.7000	181546.5450	543	199212.3810	181032.6470
504	199430.9640	181512.6330	544	199210.9930	181029.3260
505	199387.4980	181396.9030	545	199208.2270	181021.4510
506	199379.3750	181374.4070	546	199203.9960	181009.4060
507	199379.3150	181374.4551	547	199202.6320	181003.1490
508	199377.0830	181368.3320	548	199199.3940	180988.2910
509	199376.0530	181365.5060	549	199197.4600	180979.4220
510	199373.4860	181358.4650	550	199197.3540	180978.8530
511	199372.1740	181354.8660	551	199196.4100	180973.7940
512	199370.3890	181350.5550	552	199193.9000	180960.3240
513	199366.4220	181340.9750	553	199190.6280	180938.9660
514	199350.6630	181302.9170	554	199189.8240	180930.8780
515	199346.8260	181293.6490	555	199188.4580	180931.3660
516	199343.6910	181286.0790	556	199183.3320	180933.1990
517	199342.0930	181282.8350	557	199176.1650	180935.7610
518	199332.0680	181262.4760	558	199173.7740	180936.6160
519	199331.1040	181260.5180	559	199168.3910	180938.5400
520	199327.9410	181254.0960	560	199126.2550	180953.6020

NO.	X 좌표	Y 좌표	NO.	X 좌표	Y 좌표
561	199111.2550	180958.9640			
562	199111.2530	180958.9650			
563	199093.8510	180965.1860			
564	199090.3930	180955.2530			
565	199088.0510	180948.6150			
566	199087.6670	180947.5270			
567	199086.5960	180944.4910			
568	199080.1140	180926.1190			
569	199080.1140	180926.1180			
570	199073.8610	180908.3980			
571	199073.4500	180907.2320			
572	199061.7320	180909.0740			
573	199061.7276	180909.0757			
574	199048.8830	180911.0950			
575	199048.7530	180911.1150			
576	199047.7080	180911.4020			
577	199046.3030	180914.7120			
578	199045.3160	180917.0370			
579	198984.5760	180933.7280			
580	198964.6920	180939.1920			
581	198936.5630	180943.1620			
582	198932.9820	180943.2060			
583	198926.9820	180943.2790			
584	198927.2370	180943.9120			
585	198920.7930	180944.1210			
586	198919.3630	180942.4020			
587	198905.6300	180942.5330			
588	198899.6590	180942.5900			
589	198885.5810	180942.7250			
590	198885.8240	180954.8090			
591	198880.3020	180955.4600			
592	198859.9030	180957.8680			
593	198861.1310	180961.0640			
594	198861.3543	180960.9789			
595	198869.7280	180983.3860			
596	198872.2610	180997.6830			

18. 산업단지 외 개발사업(가감속차로 및 대체농로)(신설)

가. 산업단지 외 개발사업의 위치 및 면적

1) 위 치 : 경상남도 김해시 한림면 병동리 9-3번지 일원

2) 규 모 : 가감속차로 및 대체농로 설치(A=5,819m<sup>2</sup>)

- 대로 1-1-1호선 일부개설 : 가감속차로 설치 (B=6~9m, L=455m, A=3,596m<sup>2</sup>)

- 중로 1-8호선 일부개설 : 가감속차로 설치 (B=5~6m, L=161m, A=807m<sup>2</sup>)

- 가감속차로 설치 (B=1~9m, L=190m, A=1,057m<sup>2</sup>)

- 대체농로 설치 (B=4m, L=90m, A=359m<sup>2</sup>)

※대로1-1-1호선의 전체 폭원은 35~49m, 연장은 22,580m임

※중로1-8호선의 전체 폭원은 20m, 연장은 2,087m임

나. 산업단지 외 개발사업의 개발기간 및 개발방법

1) 개발기간 : 2018년 ~ 2020년 12월 31일

2) 개발방법 : 민간개발(실수요자개발)

다. 산업단지 외 개발사업의 사업시행자의 주소 및 성명

○ 사업시행자 : (주)오토텍 대표 이민호 외 20개사

○ 주 소 : 경상남도 김해시 한림면 장방로 83

라. 사업시행지역의 토지이용현황

1) 지목별 토지이용현황

구 분	합 계	답	전	임	도	구	유	목	천
필지수	64	17	8	2	31	3	1	1	1
면적(m <sup>2</sup> )	5,819	2,198	302	17	3,119	46	52	9	76
구성비(%)	100.0	37.8	5.2	0.3	53.6	0.8	0.9	0.1	1.3

2) 소유자별 토지이용현황

구 분	합 계	국유지			공유지		사유지
		국토교통부	농림축산식품부	기획재정부	경상남도	김해시	
필지수	64	33	3	4	9	1	14
면적(m <sup>2</sup> )	5,819	3,957	159	51	969	9	674
구성비(%)	100.0	68.0	2.7	0.9	16.6	0.2	11.6

마. 기반시설계획(도로)

구분	규 모				기능	연장 (m)	기점	종점	사용 형태	주 요 경과지	최 초 결정일	비고
	등급	류별	번호	폭원 (m)								
변경 없음	중로	1	8	20	보조간선 도로	2,087	한림면 병동리 891	한림면 병동리산52	일반 도로	-	2016.01.29	일부 개설
변경 없음	대로	1	1-1	35~49	주간선 도로	22,580	광로 2-1-3	좌곤리 시계	일반 도로	-	1991.12.31	일부 개설

바. 재원조달계획

1) 총사업비 추정

구 분		금액(백만원)	비고
총사업비		2,048	
용 지 비	토지매입비	1,164	
조 성 비	진입도로	884	산업단지 외 사업

2) 연차별 투자계획

○ 총 사업비약 2,048백만원은 용지보상비 및 조성비 등이 소요되며, 이후 공사진행에 따라 연차별로 공사비를 투입할 계획임

(단위 : 백만원)

구 분	계	2018년	2019년	2020년	비고
합 계	2,048	582	1,024	442	
용지비	1,164	582	582	-	
조성비	884	-	442	442	

사. 수용·사용할 토지·건축물, 그 밖의 물건이나 권리가 있는 경우에는 그 세목 : 붙임

아. 개발되는 토지 또는 시설물의 관리처분에 관한 계획서

1) 토지

구 분	면 적(m <sup>2</sup> )	구성비(%)	비 고
합 계	5,819	100.0	-
가감속차로 및 대체농로	5,819	100.0	김해시 귀속

2) 시설물

구 분	규 격	수 량	관리처분 계획	비고	
도 로	가감속차로	4개소	김해시에 무상귀속		
	아스콘포장	A=1,648m <sup>2</sup>	김해시에 무상귀속		
	보도포장	칼라투수블럭, T=20cm	A=1,705m <sup>2</sup>	김해시에 무상귀속	
	아스팔트덧씌우기		A=5,266m <sup>2</sup>	김해시에 무상귀속	
	L형측구	B=0.5m	L=545m	김해시에 무상귀속	
	보차도경계석		L=544m	김해시에 무상귀속	
	도로경계석		L=434m	김해시에 무상귀속	
	가로등	H=9.0m	12본	김해시에 무상귀속	
	신호등		10개소	김해시에 무상귀속	
	가로수	느티나무	58주	김해시에 무상귀속	
우 수	파형강관	D300~D600	L=230.9m	김해시에 무상귀속	
	우수받이	각종	16개소	김해시에 무상귀속	
	우수맨홀		1개소	김해시에 무상귀속	
	우수BOX	1.2x1.2	L=117m	김해시에 무상귀속	
부 대	차선도색	각종	A=429m <sup>2</sup>	김해시에 무상귀속	
	교통표지판		6개소	김해시에 무상귀속	
	버스승강장		1개소	김해시에 무상귀속	

자. 도시관리계획 결정(변경)조서

구분	규 모				기능	연장 (m)	기점	종점	사용 형태	주 요 경과지	최 초 결정일	비고
	등급	류별	번호	폭원 (m)								
변경 없음	중로	1	8	20	보조간선 도로	2,087	한림면 병동리 891	한림면 병동리산52	일반 도로	-	2016.01.29	일부 개설
변경 없음	대로	1	1-1	35~49	주간선 도로	22,580	광로 2-1-3	좌곤리 시계	일반 도로	-	1991.12.31	일부 개설

차. 지정(개발계획)구역계 좌표조서

1) 지구외 사업 1

NO.	X 좌표	Y 좌표	NO.	X 좌표	Y 좌표
1	199332.0680	181262.4760	31	199437.8744	181506.8525
2	199331.1040	181260.5180	32	199441.4195	181516.0661
3	199327.9410	181254.0960	33	199443.1674	181520.9665
4	199327.2100	181252.6100	34	199446.8591	181530.6614
5	199307.0730	181216.0630	35	199466.0790	181581.3143
6	199306.2240	181214.5220	36	199465.0190	181582.9460
7	199305.9380	181214.0030	37	199465.0190	181582.9460
8	199300.2710	181203.2580	38	199465.0190	181582.9460
9	199283.7364	181171.9133	39	199465.0190	181582.9460
10	199290.2718	181168.3362	40	199465.0190	181582.9460
11	199290.2718	181168.3361	41	199463.4290	181594.4570
12	199290.2718	181168.3362	42	199462.7980	181599.0290
13	199290.7120	181168.0991	43	199457.7410	181584.3870
14	199299.4046	181183.9171	44	199455.7800	181578.7090
15	199309.5333	181202.4435	45	199446.0250	181552.7370
16	199317.5530	181216.9529	46	199443.7000	181546.5450
17	199325.0443	181230.8603	47	199430.9640	181512.6330
18	199327.1748	181234.8330	48	199387.4980	181396.9030
19	199327.1748	181234.8330	49	199379.3750	181374.4070
20	199334.7320	181247.7731	50	199379.3150	181374.4550
21	199342.8874	181263.5130	51	199377.0830	181368.3320
22	199348.8007	181275.5863	52	199376.0530	181365.5060
23	199355.8777	181292.1607	53	199373.4860	181358.4650
24	199360.0175	181303.0595	54	199372.1740	181354.8660
25	199365.5007	181317.7725	55	199370.3890	181350.5550
26	199370.4832	181330.3383	56	199366.4220	181340.9750
27	199382.7506	181364.3630	57	199350.6630	181302.9170
28	199393.4591	181392.9250	58	199346.8260	181293.6490
29	199399.9238	181410.5439	59	199343.6910	181286.0790
30	199416.3206	181454.7118	60	199342.0930	181282.8350



## 2) 지구외 사업 2

NO.	X 좌표	Y 좌표	NO.	X 좌표	Y 좌표
1	198768.4650	181190.0197	41	198736.2888	181210.0941
2	198767.6804	181190.5092	42	198735.4404	181210.6234
3	198766.8320	181191.0385	43	198734.5920	181211.1527
4	198765.9836	181191.5679	44	198733.7435	181211.6821
5	198765.1351	181192.0972	45	198732.8951	181212.2114
6	198764.2867	181192.6265	46	198732.0467	181212.7407
7	198763.4383	181193.1558	47	198731.1983	181213.2700
8	198762.5899	181193.6851	48	198730.3498	181213.7993
9	198761.7414	181194.2145	49	198729.5014	181214.3287
10	198760.8930	181194.7438	50	198728.6530	181214.8580
11	198760.2419	181195.1500	51	198727.8046	181215.3873
12	198760.0446	181195.2731	52	198726.9562	181215.9166
13	198759.1962	181195.8024	53	198726.3050	181216.3229
14	198758.3478	181196.3317	54	198726.1077	181216.4459
15	198757.4993	181196.8611	55	198725.2593	181216.9753
16	198756.6509	181197.3904	56	198724.4109	181217.5046
17	198755.8025	181197.9197	57	198723.5625	181218.0339
18	198754.9541	181198.4490	58	198722.7141	181218.5632
19	198754.1056	181198.9784	59	198721.8656	181219.0926
20	198753.2572	181199.5077	60	198721.0172	181219.6219
21	198752.4088	181200.0370	61	198720.1688	181220.1512
22	198751.5604	181200.5663	62	198719.3204	181220.6805
23	198750.7120	181201.0956	63	198718.4719	181221.2098
24	198749.8635	181201.6250	64	198717.6235	181221.7392
25	198749.0151	181202.1543	65	198716.7751	181222.2685
26	198748.1667	181202.6836	66	198715.9267	181222.7978
27	198747.3183	181203.2129	67	198715.0783	181223.3271
28	198746.4699	181203.7422	68	198714.2298	181223.8564
29	198745.6214	181204.2716	69	198713.3814	181224.3858
30	198744.7730	181204.8009	70	198712.5330	181224.9151
31	198743.9246	181205.3302	71	198711.6846	181225.4444
32	198743.2734	181205.7365	72	198710.8362	181225.9737
33	198743.0762	181205.8595	73	198709.9877	181226.5031
34	198742.2277	181206.3888	74	198709.3366	181226.9093
35	198741.3793	181206.9182	75	198709.1393	181227.0324
36	198740.5309	181207.4475	76	198708.2909	181227.5617
37	198739.6825	181207.9768	77	198707.4425	181228.0910
38	198738.8341	181208.5061	78	198706.5940	181228.6203
39	198737.9856	181209.0355	79	198705.7456	181229.1497
40	198737.1372	181209.5648	80	198704.8972	181229.6790

NO.	X 좌표	Y 좌표	NO.	X 좌표	Y 좌표
81	198704.0488	181230.2083	121	198649.7499	181264.0844
82	198703.2004	181230.7376	122	198648.9015	181264.6137
83	198702.3519	181231.2669	123	198648.0530	181265.1430
84	198701.6864	181231.6822	124	198647.2046	181265.6723
85	198678.0542	181246.4256	125	198646.3562	181266.2017
86	198677.7478	181246.6168	126	198645.5078	181266.7310
87	198676.8994	181247.1461	127	198644.6594	181267.2603
88	198676.0510	181247.6754	128	198643.8109	181267.7896
89	198675.3998	181248.0817	129	198642.9625	181268.3189
90	198675.2025	181248.2047	130	198642.1141	181268.8483
91	198674.3541	181248.7341	131	198641.4629	181269.2545
92	198673.5057	181249.2634	132	198641.2657	181269.3776
93	198672.6573	181249.7927	133	198640.4172	181269.9069
94	198671.8088	181250.3220	134	198639.5688	181270.4362
95	198670.9604	181250.8513	135	198638.7204	181270.9655
96	198670.1120	181251.3807	136	198637.8720	181271.4949
97	198669.2636	181251.9100	137	198637.0236	181272.0242
98	198668.4152	181252.4393	138	198636.1751	181272.5535
99	198667.5667	181252.9686	139	198635.3267	181273.0828
100	198666.7183	181253.4979	140	198634.4783	181273.6122
101	198665.8699	181254.0273	141	198630.1940	181276.6630
102	198665.0215	181254.5566	142	198629.5324	181278.6180
103	198664.1731	181255.0859	143	198632.4291	181281.2128
104	198663.3246	181255.6152	144	198632.7008	181280.6325
105	198662.4762	181256.1446	145	198642.5270	181274.5020
106	198661.6278	181256.6739	146	198643.2040	181274.0790
107	198660.7794	181257.2032	147	198644.0530	181273.5500
108	198659.9309	181257.7325	148	198644.9010	181273.0210
109	198659.0825	181258.2618	149	198645.7500	181272.4910
110	198658.4314	181258.6681	150	198646.5980	181271.9620
111	198658.2341	181258.7912	151	198647.4460	181271.4330
112	198657.3857	181259.3205	152	198648.2950	181270.9030
113	198656.5373	181259.8498	153	198649.1430	181270.3740
114	198655.6888	181260.3791	154	198649.9920	181269.8450
115	198654.8404	181260.9084	155	198650.8400	181269.3160
116	198653.9920	181261.4378	156	198651.6890	181268.7860
117	198653.1436	181261.9671	157	198652.5370	181268.2570
118	198652.2952	181262.4964	158	198653.3850	181267.7280
119	198651.4467	181263.0257	159	198654.2340	181267.1980
120	198650.5983	181263.5550	160	198655.0820	181266.6690

NO.	X 좌표	Y 좌표	NO.	X 좌표	Y 좌표
161	198655.9310	181266.1400	201	198693.2610	181242.8490
162	198656.7790	181265.6100	202	198694.1100	181242.3200
163	198658.1505	181264.7555	203	198694.9580	181241.7910
164	198659.3240	181264.0220	204	198695.8060	181241.2620
165	198660.1730	181263.4930	205	198696.6550	181240.7320
166	198661.0210	181262.9640	206	198697.5030	181240.2030
167	198661.8700	181262.4340	207	198698.3520	181239.6740
168	198662.7180	181261.9050	208	198699.2000	181239.1440
169	198663.5660	181261.3760	209	198700.5715	181238.2895
170	198664.4150	181260.8460	210	198701.7450	181237.5560
171	198665.2630	181260.3170	211	198702.5940	181237.0270
172	198666.1120	181259.7880	212	198703.4420	181236.4980
173	198666.9600	181259.2580	213	198704.2910	181235.9680
174	198668.3315	181258.4035	214	198705.1390	181235.4390
175	198669.5050	181257.6700	215	198705.9880	181234.9100
176	198670.3540	181257.1410	216	198706.8360	181234.3800
177	198671.2020	181256.6120	217	198707.6840	181233.8510
178	198672.0510	181256.0820	218	198708.5330	181233.3220
179	198672.8990	181255.5530	219	198709.3810	181232.7920
180	198674.2705	181254.6985	220	198710.7525	181231.9375
181	198675.4440	181253.9650	221	198711.9260	181231.2040
182	198676.2930	181253.4360	222	198712.7750	181230.6750
183	198677.1410	181252.9070	223	198713.6230	181230.1460
184	198677.9900	181252.3770	224	198714.4720	181229.6160
185	198678.8380	181251.8480	225	198715.3200	181229.0870
186	198679.6860	181251.3190	226	198716.1690	181228.5580
187	198680.5350	181250.7890	227	198717.0170	181228.0280
188	198681.3830	181250.2600	228	198717.8650	181227.4990
189	198682.2320	181249.7310	229	198718.7140	181226.9700
190	198683.0800	181249.2010	230	198719.5620	181226.4410
191	198684.4515	181248.3465	231	198720.4110	181225.9110
192	198685.6250	181247.6130	232	198721.2590	181225.3820
193	198686.4740	181247.0840	233	198722.1080	181224.8530
194	198687.3220	181246.5550	234	198722.9560	181224.3230
195	198688.1710	181246.0250	235	198723.8040	181223.7940
196	198689.0190	181245.4960	236	198724.6530	181223.2650
197	198689.8680	181244.9670	237	198725.5010	181222.7350
198	198690.7160	181244.4370	238	198726.8725	181221.8805
199	198691.5640	181243.9080	239	198728.0460	181221.1470
200	198692.4130	181243.3790	240	198728.8950	181220.6180

NO.	X 좌표	Y 좌표	NO.	X 좌표	Y 좌표
241	198729.7430	181220.0890	281	198764.5290	181198.3860
242	198730.5920	181219.5590	282	198765.3770	181197.8570
243	198731.4400	181219.0300	283	198766.2250	181197.3280
244	198732.2890	181218.5010	284	198767.0740	181196.7990
245	198733.1370	181217.9710	285	198767.9220	181196.2690
246	198733.9850	181217.4420	286	198768.5113	181195.9018
247	198734.8340	181216.9130	287	198766.3903	181193.0821
248	198735.6820	181216.3830	288	198768.4650	181190.0197
249	198736.5310	181215.8540			
250	198737.3790	181215.3250			
251	198738.2280	181214.7950			
252	198739.0760	181214.2660			
253	198739.9240	181213.7370			
254	198740.7730	181213.2070			
255	198741.6210	181212.6780			
256	198742.4700	181212.1490			
257	198743.3180	181211.6200			
258	198744.1670	181211.0900			
259	198745.0150	181210.5610			
260	198745.8630	181210.0320			
261	198746.7120	181209.5020			
262	198747.5600	181208.9730			
263	198748.4090	181208.4440			
264	198749.2570	181207.9140			
265	198750.1050	181207.3850			
266	198750.9540	181206.8560			
267	198751.8020	181206.3260			
268	198752.6510	181205.7970			
269	198753.4990	181205.2680			
270	198754.3480	181204.7380			
271	198755.1960	181204.2090			
272	198756.0440	181203.6800			
273	198756.8930	181203.1500			
274	198757.7410	181202.6210			
275	198758.5900	181202.0920			
276	198759.4380	181201.5620			
277	198760.8095	181200.7075			
278	198761.9830	181199.9740			
279	198762.8320	181199.4450			
280	198763.6800	181198.9160			

3) 지구의 사업 3 · 지구의 사업 4

지구의 사업 3			지구의 사업 4		
NO.	X 좌표	Y 좌표	NO.	X 좌표	Y 좌표
1	198996.7333	180924.4168	1	198661.9520	181379.9120
2	198994.5408	180916.4382	2	198666.8430	181381.9470
3	198995.5051	180916.1732	3	198668.5978	181382.9651
4	198994.4255	180912.2443	4	198721.9240	181370.6700
5	198985.7472	180914.6290	5	198743.4505	181365.4935
6	198986.7817	180918.3939	6	198744.4450	181365.5560
7	198987.7520	180918.1509	7	198747.7860	181365.7670
8	198989.9912	180926.2994	8	198747.5339	181369.7590
9	198988.6820	180926.6650	9	198744.1941	181369.5481
10	198968.7530	180932.0680	10	198743.8004	181369.5234
11	198960.2148	180934.0956	11	198722.8410	181374.5635
12	198956.5276	180934.9712	12	198667.9570	181387.2178
13	198948.9216	180936.0116	13	198665.0634	181385.5390
14	198944.7073	180936.4561	14	198660.4154	181383.6051
15	198936.0390	180937.1947	15	198661.9520	181379.9120
16	198930.9241	180937.3594			
17	198924.7021	180937.5064			
18	198909.2591	180937.7304			
19	198899.8611	180937.7204			
20	198887.2031	180937.8154			
21	198885.4846	180937.9138			
22	198885.4990	180938.6310			
23	198885.5810	180942.7250			
24	198899.6590	180942.5900			
25	198905.6300	180942.5330			
26	198919.3630	180942.4020			
27	198920.7930	180944.1210			
28	198927.2370	180943.9120			
29	198926.9820	180943.2790			
30	198936.5630	180943.1620			
31	198964.6920	180939.1920			
32	199045.3160	180917.0370			
33	199046.3030	180914.7120			
34	199047.7080	180911.4020			
35	199048.8830	180911.0950			
36	199061.7320	180909.0740			
37	199073.4500	180907.2320			
38	199073.0094	180905.1451			
39	199049.0430	180909.7810			
40	199008.9620	180921.0020			
41	199002.8530	180922.7080			

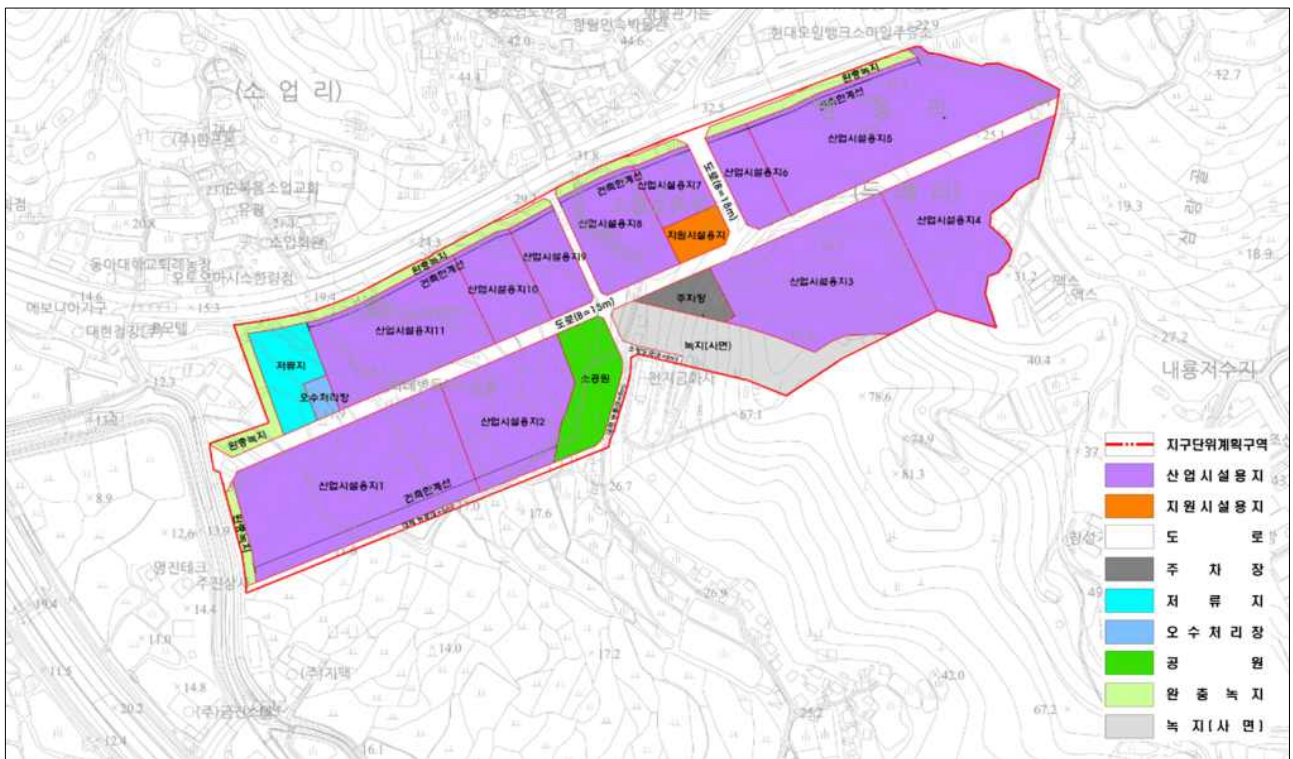
19. 관련도서의 열람방법

○ 관련도서는 김해시청(도시개발과)에 두고 이해관계인에게 보입니다(관련도서 게재생략). 끝.

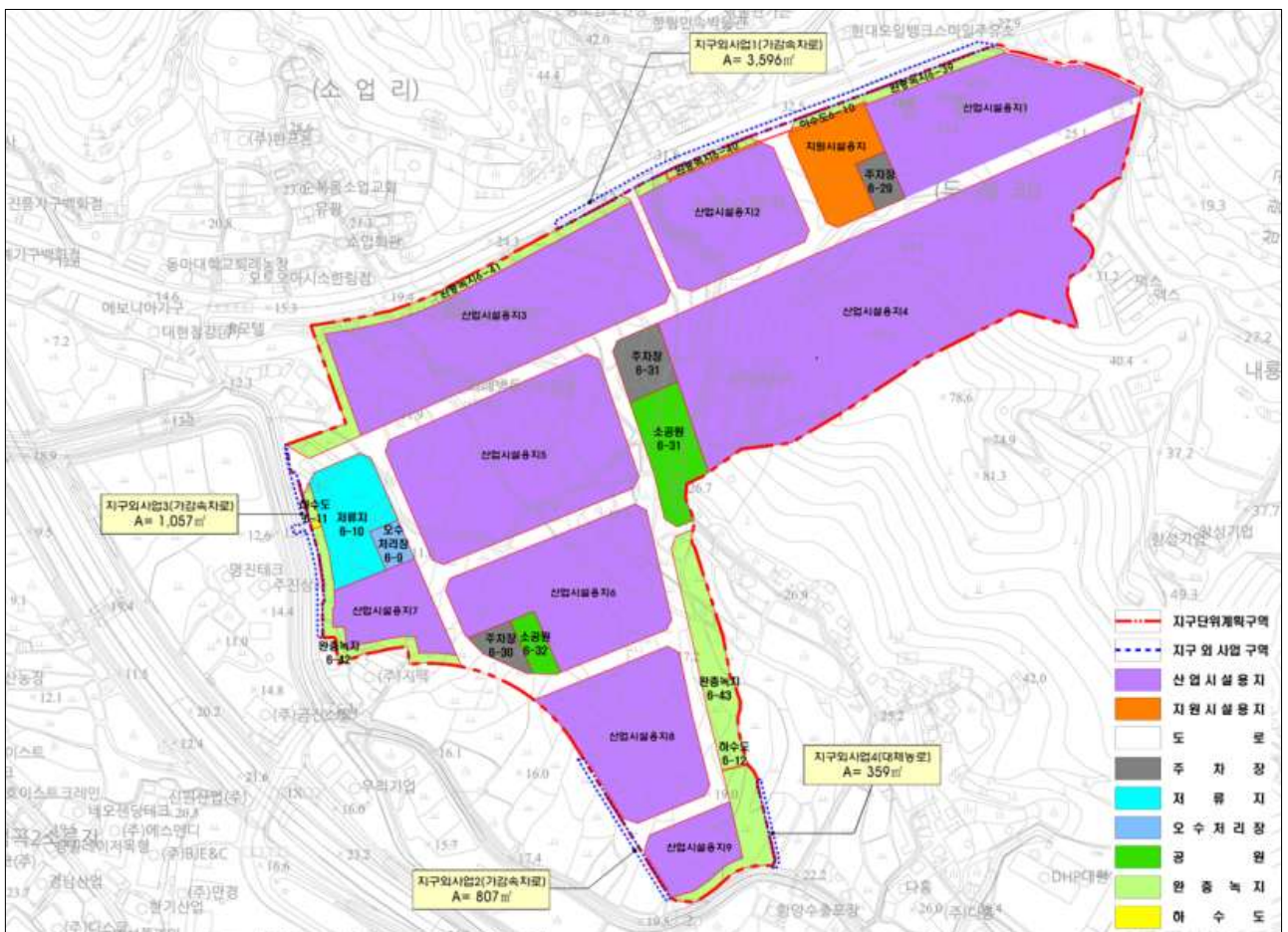
□ 첨부

○ 토지이용계획도(변경)

- 기정

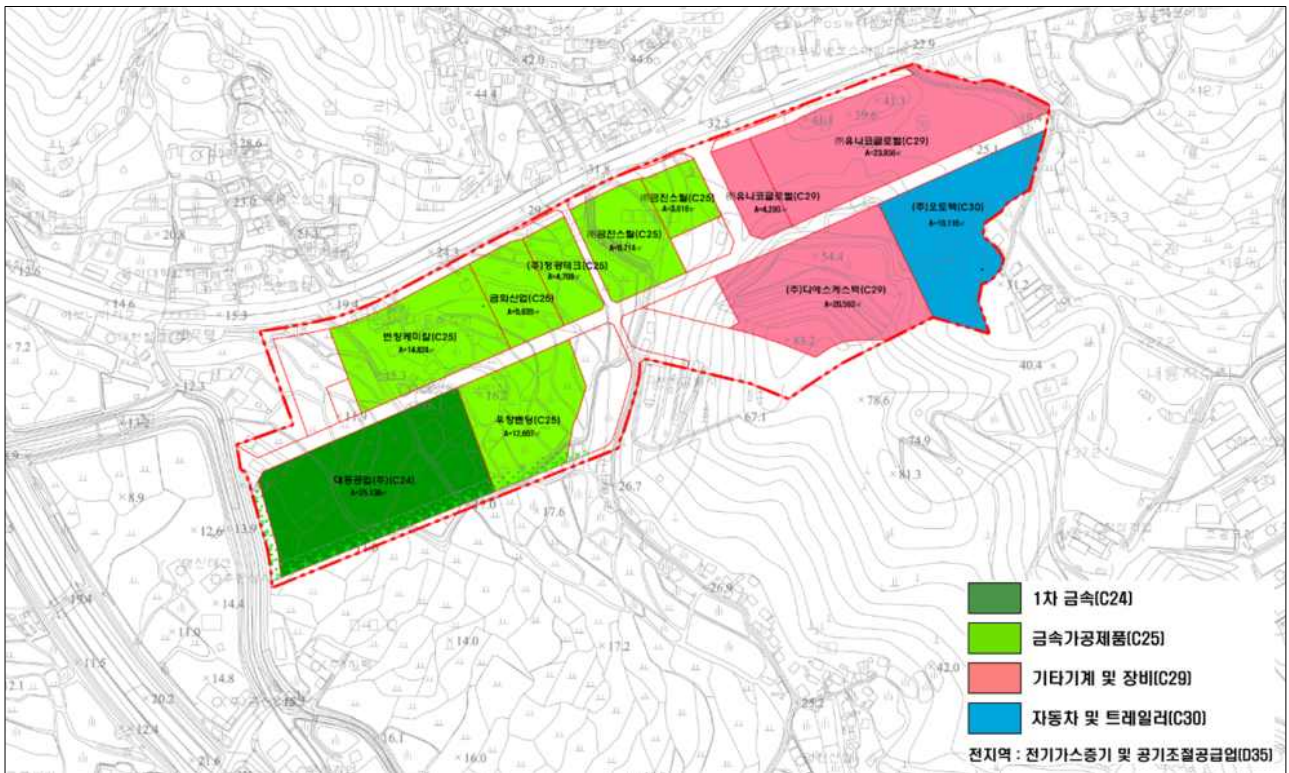


- 변경

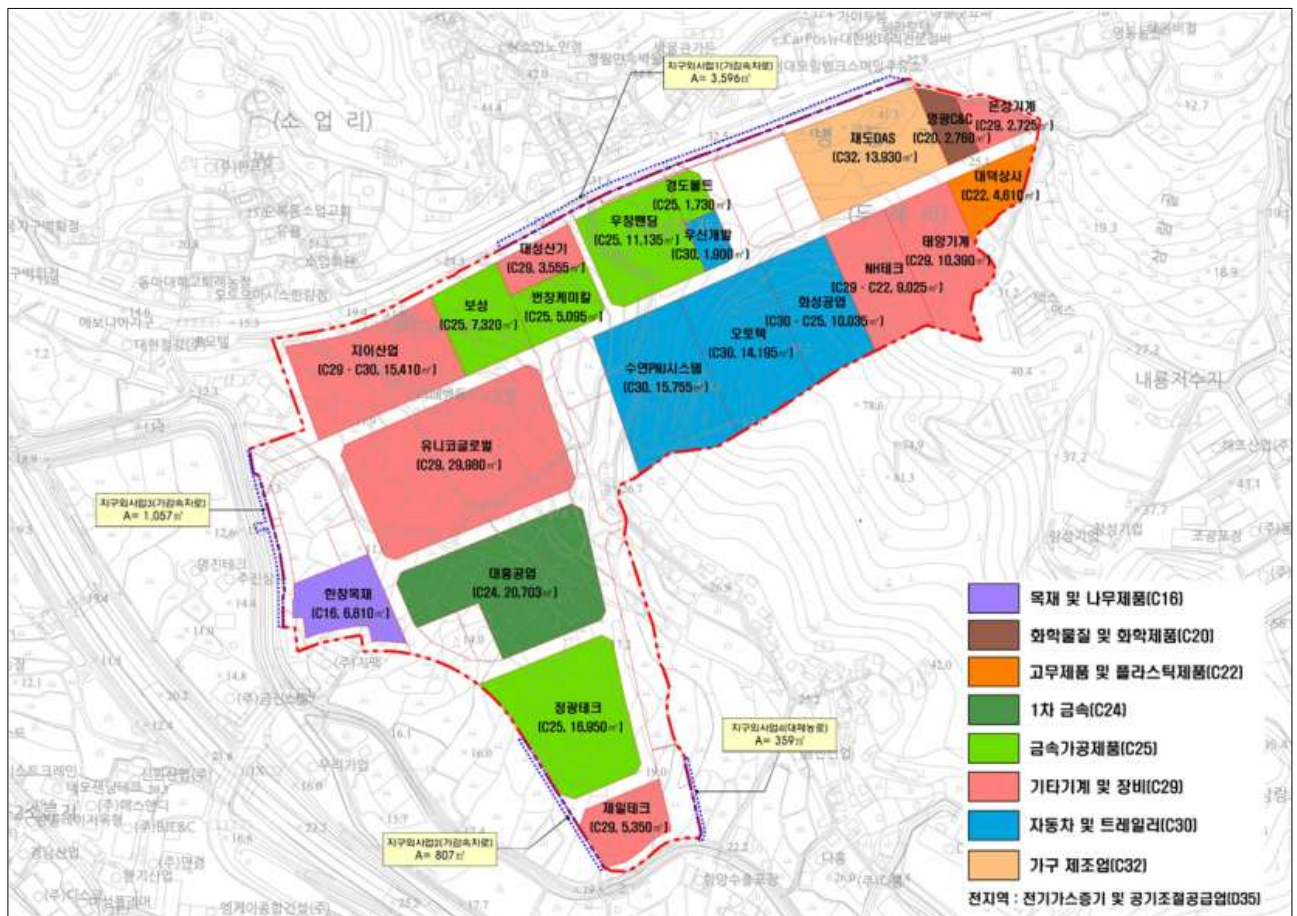


○ 업종배치계획도(변경)

- 기정

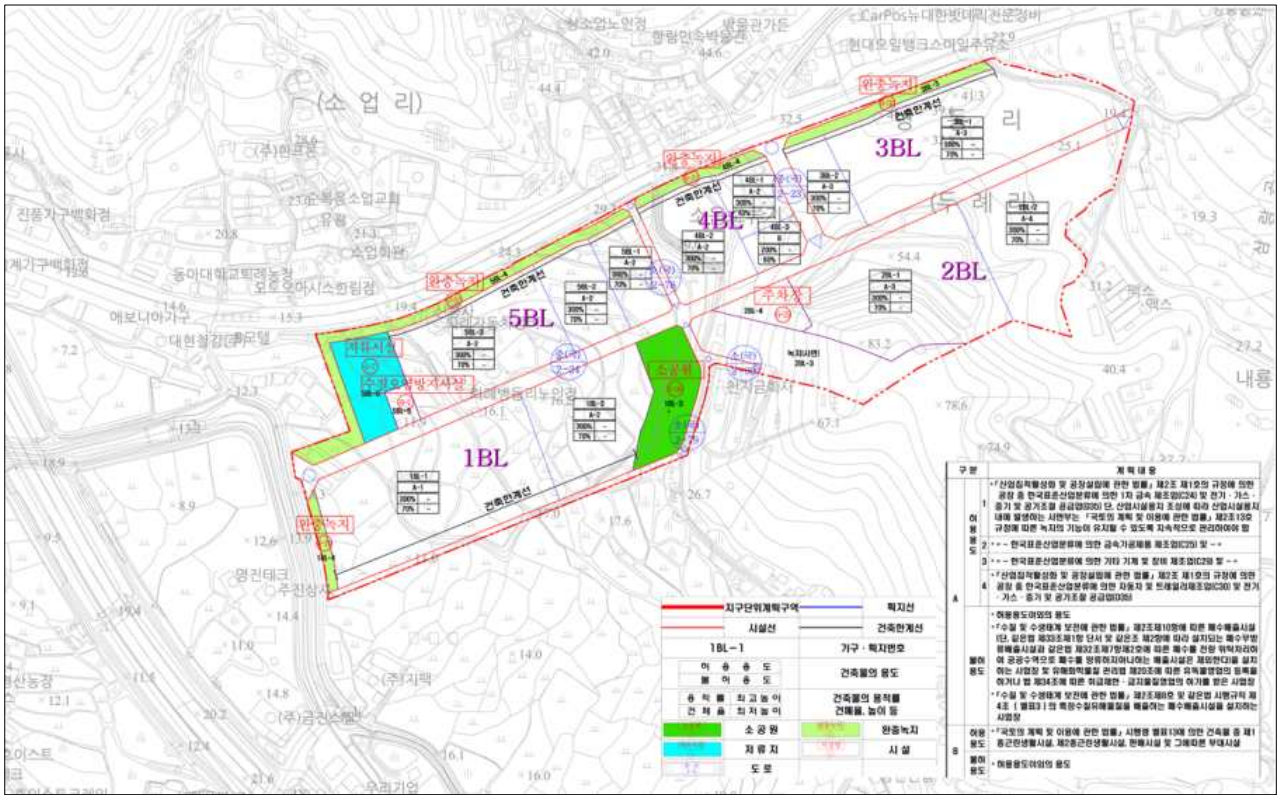


- 변경

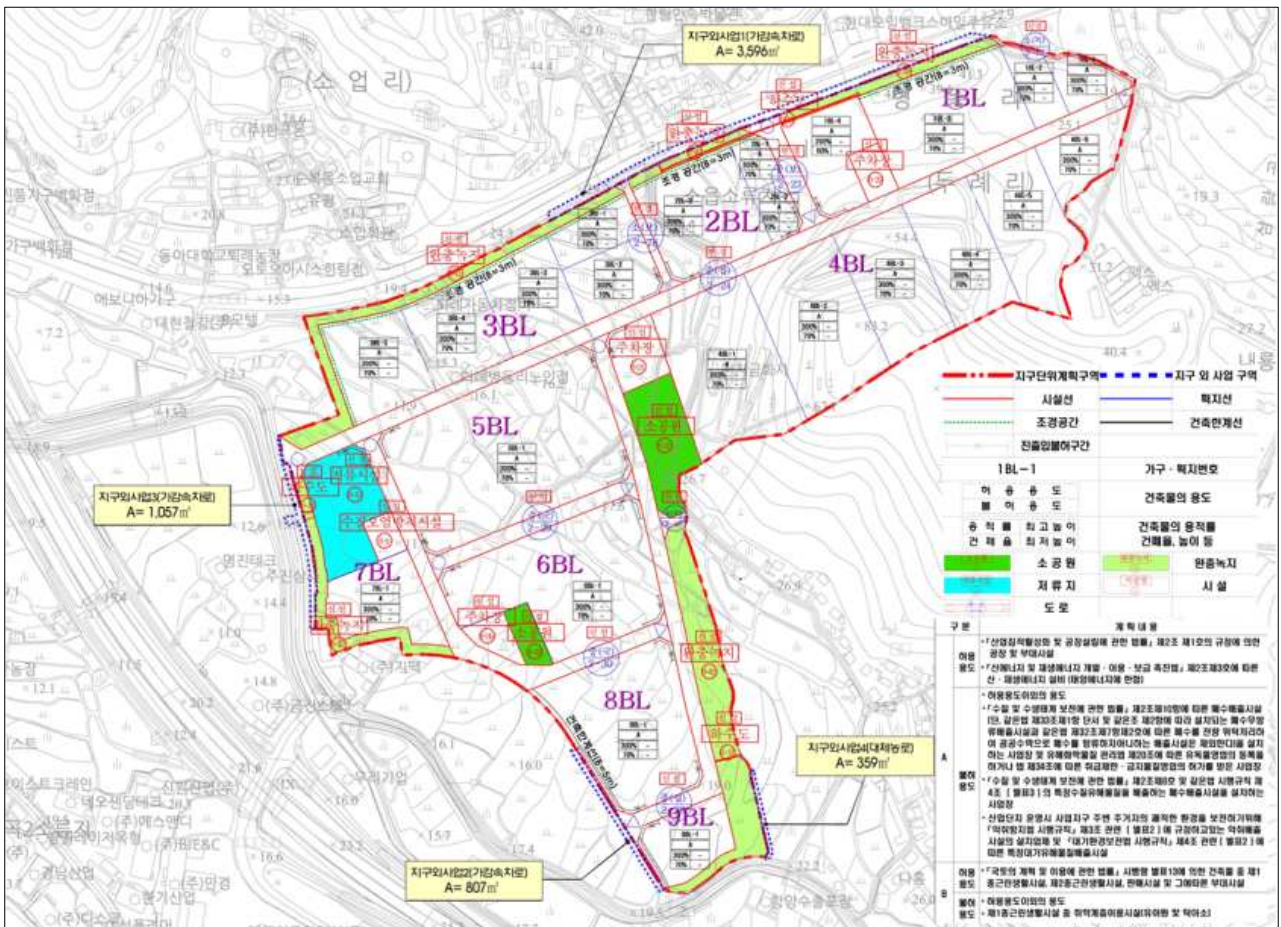


○ 지구단위계획도(변경)

- 기정



- 변경





□ 붙임

○ 수용·사용할 토지·건축물, 그 밖의 물건이나 권리가 있는 경우에는 그 세목

가. 토지조서

- 산업단지

일련 번호	소재지	지번	지목	지적 면적 (㎡)	붙임 면적 (㎡)	소유자		소유자이외의권리			비고
						성명	주소	성명	주소	권리 내용	
	270필지			319,802	297,293	-	-	-	-	-	-
1	한림면 병동리	산1-2	임	19,016	19,016	주식회사오**	경상남도 김해시 한림면 장방로 8*				
2	한림면 병동리	산1-3	도	9	9	국(국토교통부)					
3	한림면 병동리	산2	임	7,835	7,835	주식회사 코**자산신탁	서울특별시 강남구 삼성로511, *층(삼성동,골든타워)				
4	한림면 병동리	산3-2	임	2,329	2,329	주식회사 코**자산신탁	서울특별시 강남구 삼성로511, *층(삼성동,골든타워)				
5	한림면 병동리	1	전	446	446	주식회사오**	경상남도 김해시 한림면 장방로 8*				
6	한림면 병동리	1-1	대	274	274	주식회사오**	경상남도 김해시 한림면 장방로 8*				
7	한림면 병동리	1-2	전	68	68	주식회사오**	경상남도 김해시 한림면 장방로 8*				
8	한림면 병동리	2	전	1,150	1,150	주식회사 코**자산신탁	서울특별시 강남구 삼성로511, *층(삼성동,골든타워)				
9	한림면 병동리	3	전	1,650	1,650	주식회사 코**자산신탁	서울특별시 강남구 삼성로511, *층(삼성동,골든타워)				
10	한림면 병동리	4-1	대	525	525	주식회사 코**자산신탁	서울특별시 강남구 삼성로511, *층(삼성동,골든타워)				
11	한림면 병동리	5	전	114	114	주식회사 코**자산신탁	서울특별시 강남구 삼성로511, *층(삼성동,골든타워)				
12	한림면 병동리	5-1	도	395	395	주식회사 코**자산신탁	서울특별시 강남구 삼성로511, *층(삼성동,골든타워)				
13	한림면 병동리	6-3	유	400	400	공(김해시)					
14	한림면 병동리	6-8	답	1,892	1,892	주식회사 코**자산신탁	서울특별시 강남구 삼성로511, *층(삼성동,골든타워)				
15	한림면 병동리	7-3	전	592	592	주식회사 코**자산신탁	서울특별시 강남구 삼성로511, *층(삼성동,골든타워)				
16	한림면 병동리	7-4	전	833	833	주식회사 코**자산신탁	서울특별시 강남구 삼성로511, *층(삼성동,골든타워)				
17	한림면 병동리	7-7	전	116	116	주식회사 코**자산신탁	서울특별시 강남구 삼성로511, *층(삼성동,골든타워)				
18	한림면 병동리	7-12	전	50	50	주식회사 코**자산신탁	서울특별시 강남구 삼성로511, *층(삼성동,골든타워)				
19	한림면 병동리	8-14	유	2,259	2,259	국(농림축산 식품부)					
20	한림면 병동리	8-15	답	268	268	주식회사오**	경상남도 김해시 한림면 장방로 8*				
21	한림면 병동리	8-16	전	25	25	주식회사오**	경상남도 김해시 한림면 장방로 8*				
22	한림면 병동리	9-8	도	10	10	국(국토교통부)					
23	한림면 병동리	9-4	유	20	20	공(김해시)					
24	한림면 병동리	9-9	전	475	475	주식회사 코**자산신탁	서울특별시 강남구 삼성로511, *층(삼성동,골든타워)				
25	한림면 병동리	10-1	답	1,055	1,055	주식회사 코**자산신탁	서울특별시 강남구 삼성로511, *층(삼성동,골든타워)				
26	한림면 병동리	10-2	유	2,486	2,486	국(농림축산 식품부)					
27	한림면 병동리	10-3	답	598	598	주식회사 코**자산신탁	서울특별시 강남구 삼성로511, *층(삼성동,골든타워)				
28	한림면 병동리	11-1	유	707	707	공(김해시)					
29	한림면 병동리	11-2	답	2,119	2,119	주식회사 코**자산신탁	서울특별시 강남구 삼성로511, *층(삼성동,골든타워)				
30	한림면 병동리	12	답	1,931	1,931	주식회사 코**자산신탁	서울특별시 강남구 삼성로511, *층(삼성동,골든타워)				
31	한림면 병동리	13	답	2,671	2,671	주식회사 코**자산신탁	서울특별시 강남구 삼성로511, *층(삼성동,골든타워)				
32	한림면 병동리	14	답	1,312	1,312	주식회사 코**자산신탁	서울특별시 강남구 삼성로511, *층(삼성동,골든타워)				
33	한림면 병동리	15	답	1,931	1,931	주식회사 코**자산신탁	서울특별시 강남구 삼성로511, *층(삼성동,골든타워)				
34	한림면 병동리	16	답	2,846	2,846	주식회사 코**자산신탁	서울특별시 강남구 삼성로511, *층(삼성동,골든타워)				
35	한림면 병동리	17-13	도	6	6	국(국토교통부)					
36	한림면 병동리	17-14	도	48	48	국(국토교통부)					
37	한림면 병동리	17-15	도	37	37	국(국토교통부)					

일련 번호	소재지	지번	지목	지적 면적 (㎡)	편입 면적 (㎡)	소유자		소유자이외의권리			비고
						성명	주소	성명	주소	권리 내용	
38	한림면 한림동리	17-8	전	96	96	주식회사 코**자산신탁	서울특별시 강남구 삼성로511, *층(삼성동,골든타워)				
39	한림면 한림동리	17-9	답	1,560	1,560	주식회사 코**자산신탁	서울특별시 강남구 삼성로511, *층(삼성동,골든타워)				
40	한림면 한림동리	17-10	답	4,985	4,985	주식회사 코**자산신탁	서울특별시 강남구 삼성로511, *층(삼성동,골든타워)				
41	한림면 한림동리	17-11	답	658	658	주식회사 코**자산신탁	서울특별시 강남구 삼성로511, *층(삼성동,골든타워)				
42	한림면 한림동리	18	임	945	945	주식회사 코**자산신탁	서울특별시 강남구 삼성로511, *층(삼성동,골든타워)	경남*감원예 농업협동조합	경상남도 김해시 진영읍 여래로***(금병지점)	근저당권 지상권	
43	한림면 한림동리	18-2	답	67	67	주식회사 코**자산신탁	서울특별시 강남구 삼성로511, *층(삼성동,골든타워)				
44	한림면 한림동리	18-3	전	124	124	주식회사 코**자산신탁	서울특별시 강남구 삼성로511, *층(삼성동,골든타워)	경남*감원예 농업협동조합	경상남도 김해시 진영읍 여래로***(금병지점)	근저당권 지상권	
45	한림면 한림동리	18-15	대	65	65	주식회사 코**자산신탁	서울특별시 강남구 삼성로511, *층(삼성동,골든타워)				
46	한림면 한림동리	18-16	전	40	40	주식회사오**	경상남도 김해시 한림면 장방로 8*				
47	한림면 한림동리	18-6	임	36	36	주식회사 코**자산신탁	서울특별시 강남구 삼성로511, *층(삼성동,골든타워)	경남*감원예 농업협동조합	경상남도 김해시 진영읍 여래로***(금병지점)	근저당권 지상권	
48	한림면 한림동리	18-7	임	370	370	주식회사 코**자산신탁	서울특별시 강남구 삼성로511, *층(삼성동,골든타워)	경남*감원예 농업협동조합	경상남도 김해시 진영읍 여래로***(금병지점)	근저당권 지상권	
49	한림면 한림동리	18-8	임	17	17	주식회사 코**자산신탁	서울특별시 강남구 삼성로511, *층(삼성동,골든타워)	경남*감원예 농업협동조합	경상남도 김해시 진영읍 여래로***(금병지점)	근저당권 지상권	
50	한림면 한림동리	18-17	전	31	31	주식회사 코**자산신탁	서울특별시 강남구 삼성로511, *층(삼성동,골든타워)				
51	한림면 한림동리	18-10	전	32	32	공(김해시)					
52	한림면 한림동리	18-11	전	185	185	주식회사 코**자산신탁	서울특별시 강남구 삼성로511, *층(삼성동,골든타워)	경남*감원예 농업협동조합	경상남도 김해시 진영읍 여래로***(금병지점)	근저당권 지상권	
53	한림면 한림동리	18-12	전	25	25	공(김해시)					
54	한림면 한림동리	18-13	대	20	20	주식회사 코**자산신탁	서울특별시 강남구 삼성로511, *층(삼성동,골든타워)				
55	한림면 한림동리	19-1	전	66	66	주식회사 코**자산신탁	서울특별시 강남구 삼성로511, *층(삼성동,골든타워)				
56	한림면 한림동리	20-2	대	558	558	주식회사 코**자산신탁	서울특별시 강남구 삼성로511, *층(삼성동,골든타워)				
57	한림면 한림동리	20-1	대	1,143	1,143	주식회사 코**자산신탁	서울특별시 강남구 삼성로511, *층(삼성동,골든타워)				
58	한림면 한림동리	21	답	196	196	주식회사 코**자산신탁	서울특별시 강남구 삼성로511, *층(삼성동,골든타워)				
59	한림면 한림동리	21-2	도	86	86	주식회사 코**자산신탁	서울특별시 강남구 삼성로511, *층(삼성동,골든타워)				
60	한림면 한림동리	22-1	대	63	63	주식회사 코**자산신탁	서울특별시 강남구 삼성로511, *층(삼성동,골든타워)				
61	한림면 한림동리	22-2	도	25	25	주식회사 코**자산신탁	서울특별시 강남구 삼성로511, *층(삼성동,골든타워)				
62	한림면 한림동리	22-3	묘	20	20	주식회사 코**자산신탁	서울특별시 강남구 삼성로511, *층(삼성동,골든타워)	경남*감원예 농업협동조합	경상남도 김해시 진영읍 여래로***(금병지점)	근저당권 지상권	
63	한림면 한림동리	23	대	31	31	주식회사 코**자산신탁	서울특별시 강남구 삼성로511, *층(삼성동,골든타워)				
64	한림면 한림동리	23-1	답	134	134	주식회사 코**자산신탁	서울특별시 강남구 삼성로511, *층(삼성동,골든타워)				
65	한림면 한림동리	24	대	253	253	주식회사 코**자산신탁	서울특별시 강남구 삼성로511, *층(삼성동,골든타워)				
66	한림면 한림동리	24-1	답	392	392	주식회사 코**자산신탁	서울특별시 강남구 삼성로511, *층(삼성동,골든타워)				
67	한림면 한림동리	25	답	271	271	주식회사 코**자산신탁	서울특별시 강남구 삼성로511, *층(삼성동,골든타워)				
68	한림면 한림동리	26	답	430	430	주식회사 코**자산신탁	서울특별시 강남구 삼성로511, *층(삼성동,골든타워)				
69	한림면 한림동리	27	답	876	876	주식회사 코**자산신탁	서울특별시 강남구 삼성로511, *층(삼성동,골든타워)				
70	한림면 한림동리	28-1	답	1,702	1,702	주식회사 코**자산신탁	서울특별시 강남구 삼성로511, *층(삼성동,골든타워)				
71	한림면 한림동리	28-2	답	403	403	주식회사 코**자산신탁	서울특별시 강남구 삼성로511, *층(삼성동,골든타워)				
72	한림면 한림동리	28-3	답	1,722	1,722	주식회사 코**자산신탁	서울특별시 강남구 삼성로511, *층(삼성동,골든타워)				
73	한림면 한림동리	28-4	답	413	413	주식회사 코**자산신탁	서울특별시 강남구 삼성로511, *층(삼성동,골든타워)				
74	한림면 한림동리	28-5	답	1,474	1,474	주식회사 코**자산신탁	서울특별시 강남구 삼성로511, *층(삼성동,골든타워)				
75	한림면 한림동리	29	답	1,312	1,312	주식회사 코**자산신탁	서울특별시 강남구 삼성로511, *층(삼성동,골든타워)				
76	한림면 한림동리	30	답	1,312	1,312	주식회사 코**자산신탁	서울특별시 강남구 삼성로511, *층(삼성동,골든타워)				
77	한림면 한림동리	31-1	답	1,048	1,048	주식회사 코**자산신탁	서울특별시 강남구 삼성로511, *층(삼성동,골든타워)				
78	한림면 한림동리	31-2	대	1,633	1,633	주식회사 코**자산신탁	서울특별시 강남구 삼성로511, *층(삼성동,골든타워)				
79	한림면 한림동리	31-3	답	990	990	공(김해시)					

일련 번호	소재지	지번	지목	지적 면적 (㎡)	편입 면적 (㎡)	소유자		소유자이외의권리			비고
						성명	주소	성명	주소	권리 내용	
80	한림면 동리	31-4	답	1,990	1,990	주식회사 코**자산신탁	서울특별시 강남구 삼성로511, *층(삼성동,골든타워)				
81	한림면 동리	31-5	답	2,678	2,678	주식회사 코**자산신탁	서울특별시 강남구 삼성로511, *층(삼성동,골든타워)				
82	한림면 동리	31-6	답	1,742	1,742	주식회사 코**자산신탁	서울특별시 강남구 삼성로511, *층(삼성동,골든타워)				
83	한림면 동리	31-7	답	1,371	1,371	주식회사 코**자산신탁	서울특별시 강남구 삼성로511, *층(삼성동,골든타워)				
84	한림면 동리	31-8	답	24	24	주식회사 코**자산신탁	서울특별시 강남구 삼성로511, *층(삼성동,골든타워)				
85	한림면 동리	31-9	답	83	83	주식회사 코**자산신탁	서울특별시 강남구 삼성로511, *층(삼성동,골든타워)				
86	한림면 동리	31-10	목	661	661	주식회사 코**자산신탁	서울특별시 강남구 삼성로511, *층(삼성동,골든타워)				
87	한림면 동리	31-11	답	752	752	주식회사 코**자산신탁	서울특별시 강남구 삼성로511, *층(삼성동,골든타워)				
88	한림면 동리	31-12	답	162	162	주식회사 코**자산신탁	서울특별시 강남구 삼성로511, *층(삼성동,골든타워)				
89	한림면 동리	31-13	답	175	175	주식회사 코**자산신탁	서울특별시 강남구 삼성로511, *층(삼성동,골든타워)				
90	한림면 동리	32	답	1,901	1,901	주식회사 코**자산신탁	서울특별시 강남구 삼성로511, *층(삼성동,골든타워)				
91	한림면 동리	33	답	119	119	주식회사 코**자산신탁	서울특별시 강남구 삼성로511, *층(삼성동,골든타워)				
92	한림면 동리	34	답	522	522	주식회사 코**자산신탁	서울특별시 강남구 삼성로511, *층(삼성동,골든타워)				
93	한림면 동리	35-1	답	18	18	주식회사 코**자산신탁	서울특별시 강남구 삼성로511, *층(삼성동,골든타워)				
94	한림면 동리	36-1	답	23	23	주식회사 코**자산신탁	서울특별시 강남구 삼성로511, *층(삼성동,골든타워)				
95	한림면 동리	37-1	답	381	381	주식회사 코**자산신탁	서울특별시 강남구 삼성로511, *층(삼성동,골든타워)				
96	한림면 동리	38-1	답	301	301	주식회사 코**자산신탁	서울특별시 강남구 삼성로511, *층(삼성동,골든타워)				
97	한림면 동리	39-1	답	217	217	주식회사 코**자산신탁	서울특별시 강남구 삼성로511, *층(삼성동,골든타워)				
98	한림면 동리	40-2	목	527	527	주식회사 코**자산신탁	서울특별시 강남구 삼성로511, *층(삼성동,골든타워)				
99	한림면 동리	40-1	답	1,124	1,124	주식회사 코**자산신탁	서울특별시 강남구 삼성로511, *층(삼성동,골든타워)				
100	한림면 동리	41	잡	1,507	1,507	주식회사 코**자산신탁	서울특별시 강남구 삼성로511, *층(삼성동,골든타워)				
101	한림면 동리	43-4	임	30	30	주식회사 코**자산신탁	서울특별시 강남구 삼성로511, *층(삼성동,골든타워)				
102	한림면 동리	909-4	목	2,019	2,019	주식회사 코**자산신탁	서울특별시 강남구 삼성로511, *층(삼성동,골든타워)				
103	한림면 동리	909-5	목	40	40	공(김해시)					
104	한림면 동리	910-3	답	3,223	3,223	주식회사 코**자산신탁	서울특별시 강남구 삼성로511, *층(삼성동,골든타워)				
105	한림면 동리	911-1	답	1,963	1,963	주식회사 코**자산신탁	서울특별시 강남구 삼성로511, *층(삼성동,골든타워)				
106	한림면 동리	911-6	답	5	5	공(경상남도)					
107	한림면 동리	911-7	답	22	22	공(경상남도)					
108	한림면 동리	911-5	답	6	6	공(경상남도)					
109	한림면 동리	912-1	답	423	423	주식회사 코**자산신탁	서울특별시 강남구 삼성로511, *층(삼성동,골든타워)				
110	한림면 동리	912-14	전	17	17	주식회사 코**자산신탁	서울특별시 강남구 삼성로511, *층(삼성동,골든타워)				
111	한림면 동리	912-11	답	1,449	1,449	주식회사 코**자산신탁	서울특별시 강남구 삼성로511, *층(삼성동,골든타워)				
112	한림면 동리	912-12	전	3	3	공(경상남도)					
113	한림면 동리	912-13	답	17	17	공(경상남도)					
114	한림면 동리	914-7	답	2,178	2,178	주식회사 코**자산신탁	서울특별시 강남구 삼성로511, *층(삼성동,골든타워)				
115	한림면 동리	914-8	답	182	182	주식회사 코**자산신탁	서울특별시 강남구 삼성로511, *층(삼성동,골든타워)				
116	한림면 동리	917-1	답	278	278	주식회사 코**자산신탁	서울특별시 강남구 삼성로511, *층(삼성동,골든타워)				
117	한림면 동리	918-1	답	2,714	2,714	주식회사 코**자산신탁	서울특별시 강남구 삼성로511, *층(삼성동,골든타워)				
118	한림면 동리	919-4	답	2,238	2,238	주식회사 코**자산신탁	서울특별시 강남구 삼성로511, *층(삼성동,골든타워)				
119	한림면 동리	919-5	답	1,361	1,361	주식회사 코**자산신탁	서울특별시 강남구 삼성로511, *층(삼성동,골든타워)				
120	한림면 동리	919-6	임	11	11	주식회사오**	경상남도 김해시 한림면 장방로 8*				
121	한림면 동리	920-1	답	2,486	2,486	주식회사 코**자산신탁	서울특별시 강남구 삼성로511, *층(삼성동,골든타워)				

일련 번호	소재지	지번	지목	지적 면적 (㎡)	편입 면적 (㎡)	소유자		소유자이외의권리			비고
						성명	주소	성명	주소	권리 내용	
122	한림면동리	920-2	답	1,448	1,448	주식회사 코**자산신탁	서울특별시 강남구 삼성로511, *층(삼성동,골든타워)				
123	한림면동리	921-1	답	1,078	1,078	주식회사 코**자산신탁	서울특별시 강남구 삼성로511, *층(삼성동,골든타워)				
124	한림면동리	921-2	답	1,355	1,355	주식회사 코**자산신탁	서울특별시 강남구 삼성로511, *층(삼성동,골든타워)				
125	한림면동리	922-10	답	1,431	1,431	주식회사 코**자산신탁	서울특별시 강남구 삼성로511, *층(삼성동,골든타워)				
126	한림면동리	922-11	답	401	401	주식회사 코**자산신탁	서울특별시 강남구 삼성로511, *층(삼성동,골든타워)				
127	한림면동리	922-13	도	27	27	국(국토교통부)					
128	한림면동리	923-3	답	1,217	1,217	주식회사 코**자산신탁	서울특별시 강남구 삼성로511, *층(삼성동,골든타워)				
129	한림면동리	924-7	답	21	21	주식회사 코**자산신탁	서울특별시 강남구 삼성로511, *층(삼성동,골든타워)				
130	한림면동리	924-8	답	1,141	1,141	주식회사 코**자산신탁	서울특별시 강남구 삼성로511, *층(삼성동,골든타워)				
131	한림면동리	924-9	답	2,818	2,818	주식회사 코**자산신탁	서울특별시 강남구 삼성로511, *층(삼성동,골든타워)				
132	한림면동리	924-4	답	1,851	1,851	주식회사 코**자산신탁	서울특별시 강남구 삼성로511, *층(삼성동,골든타워)				
133	한림면동리	924-6	답	357	357	주식회사 코**자산신탁	서울특별시 강남구 삼성로511, *층(삼성동,골든타워)				
134	한림면동리	1131-1	구	1	1	국(국토교통부)					
135	한림면동리	1131-2	구	12	12	국(국토교통부)					
136	한림면동리	1131-3	구	349	349	국(국토교통부)					
137	한림면동리	1135-29	천	7	7	국(국토교통부)					
138	한림면동리	1150-1	도	2,045	2,045	국(국토교통부)					
139	한림면동리	1150-4	도	684	684	국(국토교통부)					
140	한림면동리	1151-1	구	127	127	국(국토교통부)					
141	한림면동리	1151-6	구	248	248	국(국토교통부)					
142	한림면동리	1151-7	구	441	441	국(국토교통부)					
143	한림면동리	1151-3	구	878	878	국(국토교통부)					
144	한림면동리	산215	임	7,835	7,835	주식회사 코**자산신탁	서울특별시 강남구 삼성로511, *층(삼성동,골든타워)				
145	한림면동리	산216-1	임	13,289	13,289	주식회사오**	경상남도 김해시 한림면 장방로 8*				
146	한림면동리	산216-2	임	694	694	주식회사 코**자산신탁	서울특별시 강남구 삼성로511, *층(삼성동,골든타워)				
147	한림면동리	산217-1	임	21,521	21,521	주식회사오**	경상남도 김해시 한림면 장방로 8*				
148	한림면동리	산217-2	임	298	298	주식회사 코**자산신탁	서울특별시 강남구 삼성로511, *층(삼성동,골든타워)				
149	한림면동리	산218	임	198	198	주식회사 코**자산신탁	서울특별시 강남구 삼성로511, *층(삼성동,골든타워)				
150	한림면동리	산219-4	임	15,751	15,751	주식회사 **글로벌	부산광역시 사상구 낙동대로882번길 ** (감전동)	주식회사 부*은행 주식회사 부*은행 주식회사 부*은행 주식회사 부*은행	부산광역시 동구 범일동 830-3*(당리동지점) 부산광역시 동구 범일로 9*(범일동)(사상공단지점) 부산광역시 동구 범일동 830-3*(당리동지점) 부산광역시 동구 범일로 9*(범일동)(사상공단지점)	근저당권 지상권 근저당권 지상권 근저당권	
151	한림면동리	산219-1	임	324	324	주식회사 **글로벌	부산광역시 사상구 감전동 5**-1	주식회사 부*은행 주식회사 부*은행	부산광역시 동구 범일동 830-3*(당리동지점) 부산광역시 동구 범일로 9*(범일동)(사상공단지점)	근저당권 지상권 근저당권	
152	한림면동리	산219-5	도	1,018	1,018	국(국토교통부)					
153	한림면동리	산219-3	도	54	54	국(국토교통부)					
154	한림면동리	1294-8	대	118	118	주식회사 **글로벌	부산광역시 사상구 감전동 5**-1	주식회사 부*은행 주식회사 부*은행	부산광역시 동구 범일동 830-3*(당리동지점) 부산광역시 동구 범일로 9*(범일동)(사상공단지점)	근저당권 지상권 근저당권	
155	한림면동리	1294-9	도	80	80	국(국토교통부)					
156	한림면동리	1175-5	도	5	5	국(국토교통부)					
157	한림면동리	1175-7	도	42	42	국(국토교통부)					
158	한림면동리	1175-8	도	122	122	국(국토교통부)					
159	한림면동리	1175-3	도	132	132	국(국토교통부)					
160	한림면동리	1175-6	도	30	30	국(국토교통부)					
161	한림면동리	1313-3	구	236	236	국(국토교통부)					

일련 번호	소재지	지번	지목	지적 면적 (㎡)	편입 면적 (㎡)	소유자		소유자이외의권리			비고
						성명	주소	성명	주소	권리 내용	
162	한림면 병동리	4	대	1	1	주식회사 코**자산신탁	서울특별시 강남구 삼성로511, *층(삼성동,골든타워)				
163	한림면 병동리	35	답	1,397	1,397	배*철	김해시 한림면 퇴래리 1183-*				
164	한림면 병동리	36	답	1,656	1,656	허*옥	퇴래리 115*				
165	한림면 병동리	37	답	155	155	주식회사 코**자산신탁	서울특별시 강남구 삼성로511, *층(삼성동,골든타워)				
166	한림면 병동리	38	답	66	66	주식회사 코**자산신탁	서울특별시 강남구 삼성로511, *층(삼성동,골든타워)				
167	한림면 병동리	39	답	87	87	주식회사 코**자산신탁	서울특별시 강남구 삼성로511, *층(삼성동,골든타워)				
168	한림면 병동리	40	목	121	121	주식회사 코**자산신탁	서울특별시 강남구 삼성로511, *층(삼성동,골든타워)				
169	한림면 병동리	42	임	93	93	김*조	퇴래리				
170	한림면 병동리	43-1	대	975	975	김*성	김해시 봉황동 19*				
171	한림면 병동리	43-2	전	982	982	김*출	경상남도 김해시 김해대로 2636번길 3*(안동)				
172	한림면 병동리	43-3	전	8,169	8,169	김*성	김해시 봉황동 19*				
173	한림면 병동리	43	임	492	492	안*순	밀양시 하남읍 수산리 843-*				
174	한림면 병동리	44	전	36	36	김*철	진영읍 여래리 664-*				
175	한림면 병동리	48-1	전	1,088	1,088	강*만	부산광역시 부산진구 백양관문로 104, 5동 *101호 (당감동,국제백양아파트)				
176	한림면 병동리	48-2	전	569	569	강*용	경상남도 김해시 진영읍 여래로20번길 64-63, *04호 (대한아파트)				
177	한림면 병동리	48-3	전	162	162	성*자	김해시 한림면 병동리 14*				
178	한림면 병동리	49-1	전	965	965	권*순	경상남도 김해시 주촌면 당덕리 40*				1/2
						권*고	경상남도 김해시 가야테마길 11* (삼방동)				1/2
179	한림면 병동리	49-2	전	952	952	김*화	가동리 30*				
180	한림면 병동리	49-3	전	519	519	김*화	가동리 30*				
181	한림면 병동리	49-4	전	188	188	김*화	가동리 30*				
182	한림면 병동리	50	답	1,355	1,355	김*곤	부산광역시 북구 명촌15길 10, 302동 *502호(명촌동,평창리비에르3차아파트)				1/4
						김*이	부산광역시 북구 명촌15길 10, 302동 *502호(명촌동,평창리비에르3차아파트)				1/4
						임*호	울산광역시 동구 서부길34, 13동 *호 (서부동, 미포아파트)				1/4
						정*애	울산광역시 동구 서부길34, 13동 *호 (서부동, 미포아파트)				1/4
183	한림면 병동리	51-1	답	1,567	1,567	김*곤	부산광역시 북구 명촌15길 10, 302동 *502호(명촌동,평창리비에르3차아파트)				1/4
						김*이	부산광역시 북구 명촌15길 10, 302동 *502호(명촌동,평창리비에르3차아파트)				1/4
						임*호	울산광역시 동구 서부길34, 13동 *호 (서부동, 미포아파트)				1/4
						정*애	울산광역시 동구 서부길34, 13동 *호 (서부동, 미포아파트)				1/4
184	한림면 병동리	51-2	답	1,392	1,392	최*숙	울산 동구 전하동 689-2*				
185	한림면 병동리	52	답	833	330	김해김씨**파 양지종회	부산 금정구 장전1동 135-1*				
186	한림면 병동리	53	답	3,539	945	강*만	83-*				
187	한림면 병동리	115-1	답	988	475	배*한	경상남도 김해시 삼계중앙로6번길 * (삼계동)				
188	한림면 병동리	115-2	답	1,719	134	김*갑	김해시 한림면 병동리 83-*				
189	한림면 병동리	115-3	답	1,603	1,603	진*술	김해시 한림면 병동리 31*				
190	한림면 병동리	115-4	답	1,193	1,193	권*호	김해군 한림면 가산리 2*				1/2
						권*식	부산광역시 사상구 모라동 1362 우신아파트 103-*102				1/2
191	한림면 병동리	115-5	답	2,136	2,136	임*업	김해시 삼계동 1504-1 구지마을 3단지푸르지오아파트 302동 *04호	부*양돈 협동조합	김해시 부원동 611-*	근저당권	
192	한림면 병동리	115-6	답	3,742	3,742	류*선	김해시 내동 166-3 우주아트빌라 에이동 *02호				
193	한림면 병동리	115-7	답	2,208	2,208	송*선	경남 김해시 해반천로168번길23, 413동 *404호(삼계동, 화정마을아이파크가야)				
						김*열	부산광역시 금정구 청룡예전로 74, 103동 *501호(청룡동,청룡동경동아파트)	한*농업 협동조합	경상남도 김해시 한림면 장방리 456-*(신천지점)		

일련 번호	소재지	지번	지목	지적 면적 (㎡)	편입 면적 (㎡)	소유자		소유자이외의권리			비고
						성명	주소	성명	주소	권리 내용	
194	한림면동리	115-8	답	1,967	1,967	허*옥	퇴래리 1098-*				
195	한림면동리	115-9	답	2,856	2,856	강*균	김해시 한림면 퇴래리 1151-*				
196	한림면동리	115-10	답	758	758	강*순	499 대우유토피아아파트 108동 *405호				
197	한림면동리	115-11	답	760	760	이*연	7*				
198	한림면동리	115-13	답	28	28	국(국토교통부)					
199	한림면동리	115-14	답	2,542	2,542	이*록	경상남도 창원시 의창구 대산면 북부로 10*	대*농업 협동조합	경상남도 창원시 의창구 대산면 주남로 54*	근저당권	
200	한림면동리	115-17	답	1,583	1,110	장*래	75*				
201	한림면동리	115-19	답	1,071	1,071	송*환	1099-*				
202	한림면동리	115-20	답	1,160	1,160	신*철	김해시 동상동 71*	김*농업 협동조합	경상남도 김해시 부원동 79*	근저당권	
203	한림면동리	115-21	답	2,109	2,109	신*철	김해시 동상동 71*	김*농업 협동조합	경상남도 김해시 부원동 79*	근저당권	
204	한림면동리	115-22	답	1,521	1,521	권*호	김해군 한림면 가산리 2*				1/2
						권*식	부산광역시 사상구 모라동 1362 우신아파트 103-*102				1/2
205	한림면동리	115-23	답	33	33	국(기획재정부)					
206	한림면동리	115-24	답	1,845	1,845	이*화	창원시 대산면 모산리 255-4*	한*농업 협동조합	김해시 한림면 장방리 456-*	근저당권	
207	한림면동리	115-25	답	1,809	1,809	김*영	양산시 불금읍 범어리 789 범어주공3차아파트 308동 *02호				
208	한림면동리	115-26	답	491	491	노*덕	김해시 한림면 병동리 189-*				
209	한림면동리	115-27	답	1,223	1,223	조*화	18*				
210	한림면동리	115-33	답	162	162	이*금	경상남도 김해시 한림면 김해대로 975-3*				
211	한림면동리	115-37	답	1,276	1,276	진*술	김해시 한림면 병동리 31*				
212	한림면동리	115-38	답	3,078	3,078	김*자	경상남도 김해시 한림면 김해대로1433번길 1*				
213	한림면동리	115-42	답	1	1	조*화	18*				
214	한림면동리	115-51	답	2,321	2,321	김*철	김해시 삼계동 1428-2 분성마을부영아파트 215동 *302호	김*농업 협동조합	경상남도 김해시 가락로 6* (부원동) (연지공원지점)	근저당권	
215	한림면동리	115-62	답	1,057	358	국(국토교통부)					
216	한림면동리	115-63	답	1,005	365	국(국토교통부)					
217	한림면동리	115-64	답	620	16	국(국토교통부)					
218	한림면동리	115-66	답	995	152	국(국토교통부)					
219	한림면동리	115-67	답	82	82	국(국토교통부)					
220	한림면동리	115-68	답	1,522	595	국(국토교통부)					
221	한림면동리	115-69	답	341	296	국(국토교통부)					
222	한림면동리	115-76	답	1,328	265	국(국토교통부)					
223	한림면동리	115-77	답	543	6	국(국토교통부)					
224	한림면동리	115-78	답	213	3	국(국토교통부)					
225	한림면동리	115-79	답	48	48	조*화	18*				
226	한림면동리	115-81	답	1,559	429	국(국토교통부)					
227	한림면동리	116	답	2,053	2,053	김*숙	경상남도 창원시 성산구 원이대로 495, 230동 *08호 (반림동,트리비앙아파트)				
228	한림면동리	117-1	답	102	85	국(국토교통부)					
229	한림면동리	117	답	1,164	1,164	이*연	7*				
230	한림면동리	118-1	답	934	546	국(국토교통부)					
231	한림면동리	118	답	1,469	1,469	이*연	7*				
232	한림면동리	119-1	답	187	155	국(국토교통부)					

일련 번호	소재지	지번	지목	지적 면적 (㎡)	편입 면적 (㎡)	소유자		소유자이외의권리			비고
						성명	주소	성명	주소	권리 내용	
233	한림면 병동리	119	답	725	725	이*연	7*				
234	한림면 병동리	120-3	답	1,748	593	국(국토교통부)					
235	한림면 병동리	120	답	942	942	김*영	189-*				
236	한림면 병동리	122-1	답	2,659	2,655	최*옥	경남 김해시 구산로5번길 57, 108동 *601호 (구산동, 구지마을동원아파트)	부산경남화*** 농업협동조합	부산광역시 강서구 낙동북로 2* (강동동) (분성지점)	근저당권	
237	한림면 병동리	122-4	답	624	555	국(국토교통부)					
238	한림면 병동리	123	답	1,779	1,695	장*래	경상남도 김해시 한림면 김해대로974번길 97-*	한*농업 협동조합	김해시 한림면 장방리 456-*	근저당권	
239	한림면 병동리	124-2	답	1,276	310	임*업	김해시 삼계동 1504-1 구지마을 3단지푸르지오아파트 302동 *4호	부*양돈 협동조합	경상남도 김해시 김해대로2355번길 34 (부원동)	근저당권	
240	한림면 병동리	912-2	도	55	55	김*찬	경상남도 김해시 한림면 김해대로1099번안길 1*				
241	한림면 병동리	912-5	답	34	34	주식회사 코**자산신탁	서울특별시 강남구 삼성로511, *층(삼성동,골든타워)				
242	한림면 병동리	912-10	전	193	193	김*찬	경상남도 김해시 한림면 김해대로1099번안길 1*				
243	한림면 병동리	913-1	전	121	121	윤*규	부산진구 초읍동 277-4 정우트윈벨라 에이동 *01호				
244	한림면 병동리	913-2	전	184	184	경상남도					149/ 281
						박*여	경상남도 김해시 한림면 퇴래리 1181-1*				132/ 281
245	한림면 병동리	913-19	전	622	12	국(국토교통부)					
246	한림면 병동리	914-1	답	777	777	박*순	퇴래리 1083-*				
247	한림면 병동리	914-3	창	1,095	1,095	김*찬	경상남도 김해시 한림면 김해대로1099번안길 1*				
248	한림면 병동리	914-4	답	1,871	22	국(국토교통부)					
249	한림면 병동리	914-5	답	2,102	2,102	정*철	내동 1115-2 경원마을 현대아파트 306동 *04호				
250	한림면 병동리	914-6	답	344	344	김*찬	경상남도 김해시 한림면 김해대로1099번안길 1*				
251	한림면 병동리	914-9	창	98	26	국(국토교통부)					
252	한림면 병동리	915-1	답	1	1	김*이	삼계동 1155-*				
253	한림면 병동리	915-2	답	1,513	405	국(국토교통부)					
254	한림면 병동리	915	답	1,481	1,481	김*이	삼계동 1151-*				
255	한림면 병동리	916-1	답	551	551	조*래	70*				
256	한림면 병동리	916-2	답	1,669	1,669	이*금	1186-*	한*농업 협동조합	김해시 한림면 장방리 456-*	근저당권 지상권	
257	한림면 병동리	916-3	답	2,019	2,019	조*래	70*				
258	한림면 병동리	916-4	답	332	178	국(국토교통부)		한*농업 협동조합	김해시 한림면 장방리 456-*	근저당권 지상권	
259	한림면 병동리	916-5	답	1	1	국(국토교통부)					
260	한림면 병동리	917	답	2,915	2,915	송*근	김해시 한림면 병동리 19*				
261	한림면 병동리	919-1	답	66	66	주식회사 코**자산신탁	서울특별시 강남구 삼성로511, *층(삼성동,골든타워)	한*농업 협동조합	경상남도 김해시 한림면 한림로 37*	근저당권	
262	한림면 병동리	919-2	답	289	289	허*수	퇴래리 110*				
263	한림면 병동리	919-3	임	85	85	국(기획재정부)					
264	한림면 병동리	1131-4	구	22	22	국(국토교통부)					
265	한림면 병동리	1131	구	5,045	1,410	국(국토교통부)					
266	한림면 병동리	1151-2	구	311	311	국(국토교통부)					
267	한림면 병동리	1151-4	구	34	34	국(국토교통부)					
268	한림면 병동리	1151-5	구	22	22	국(국토교통부)					
269	한림면 병동리	산3	임	102	102	김*현	부산 동래구 온천동 1680 동부현대아파트 *615호				
270	한림면 병동리	산5	임	397	397	김*조	퇴래리				미등기

- 지구의 사업(가감속차로 및 대체농로)

일련 번호	소재지	지번	지목	지적 면적 (㎡)	권입 면적 (㎡)	소유자		소유자이외의권리			비고
						성명	주소	성명	주소	권리 내용	
64필지				77,072	5,819	-	-	-	-	-	-
1	한림면 퇴래리	1319	도	1,422	94	국(농림축산식품부)	229				
2	한림면 동리	17-12	도	98	78	국(국토교통부)	232				
3	한림면 동리	17-3	도	66	48	이*백	경남 김해시 한림면 퇴래리 1152번지				
4	한림면 동리	17-6	도	183	137	국(국토교통부)	232				
5	한림면 동리	17-2	도	20	20	국(국토교통부)	232				
6	한림면 동리	17-5	도	68	68	국(국토교통부)	232				
7	한림면 동리	1150-2	도	12	12	국(국토교통부)	232				
8	한림면 동리	9-7	도	102	79	국(국토교통부)	232				
9	한림면 동리	9-3	도	264	264	국(국토교통부)	232				
10	한림면 동리	9-1	도	20	20	김*욱	부산시 금정구 두구동 12*번지				
11	한림면 동리	9-5	구	33	33	김*욱	부산시 금정구 두구동 12*번지				
12	한림면 동리	9-6	전	1	1	주식회사 코**자산신탁	서울특별시 강남구 삼성로511, *층(삼성동,골든타워)				
13	한림면 동리	8-13	도	64	37	국(국토교통부)	232				
14	한림면 동리	8-4	도	7	7	국(국토교통부)	232				
15	한림면 동리	8-7	도	10	10	국(국토교통부)	232				
16	한림면 동리	8-5	도	7	2	국(국토교통부)	232				
17	한림면 동리	8-9	전	1	1	국(기획재정부)	221				
18	한림면 동리	8-8	도	46	46	국(국토교통부)	232				
19	한림면 동리	8-11	도	13	13	농림축산식품부	229				
20	한림면 동리	8-3	유	52	52	농림축산식품부	229				
21	한림면 동리	8-2	도	3	3	국(국토교통부)	232				
22	한림면 동리	8-10	도	23	23	국(국토교통부)	232				
23	한림면 동리	8-12	도	18	18	국(국토교통부)	232				
24	한림면 동리	8-6	답	31	31	국(기획재정부)	221				
25	한림면 동리	6-1	도	122	25	하*원	경남 김해시 한림면 장방리 70*번지				
26	한림면 동리	6-4	도	165	78	국(국토교통부)	232				
27	한림면 동리	6-6	답	248	229	국(국토교통부)	232				
28	한림면 동리	6-5	답	144	144	주식회사오**	경상남도 김해시 한림면 장방로 8*				
29	한림면 동리	7-10	도	100	53	국(국토교통부)	232				
30	한림면 동리	7-8	전	29	29	김*희	경남 김해시 진영읍 신용리 309-3번지, 삼장빌라 B동 *02호				
31	한림면 동리	7-9	도	73	39	국(국토교통부)	232				
32	한림면 동리	7-11	전	16	16	국(기획재정부)	221				
33	한림면 동리	1150	도	366	51	국(국토교통부)	232				
34	한림면 동리	산1-1	도	114	52	국(국토교통부)	232				
35	한림면 동리	산1	임	1	1	권*욱	서울시 종로구 명륜1가 33-1*				
						권*택	서울시 성북구 상월곡동 57-*				
36	한림면 동리	산219-2	도	2,783	1,687	국(국토교통부)	232				
37	한림면 동리	1292-7	도	188	48	국(국토교통부)	232				
38	한림면 동리	1291-7	도	261	13	국(국토교통부)	232				
39	한림면 동리	1287-7	도	43	18	국(국토교통부)	232				
40	한림면 동리	산219	임	16	16	주식회사 **글로벌	부산광역시 사상구 낙동대로882번길 **(감전동)	부*은행	부산시 남구 문현금융로3*	근저당	



일련 번호	소재지	지번	지목	지적 면적 (㎡)	편입 면적 (㎡)	소유자		소유자이외의권리			비고
						성명	주소	성명	주소	권리 내용	
41	한림면 병동리	115-81	답	1,559	182	국(국토교통부)	232				
42	한림면 병동리	115-66	답	995	89	국(국토교통부)	232				
43	한림면 병동리	115-68	답	1,522	304	국(국토교통부)	232				
44	한림면 병동리	120-3	답	1,748	218	국(국토교통부)	232				
45	한림면 병동리	122-4	답	624	3	국(국토교통부)	232				
46	한림면 병동리	121-1	구	102	11	국(국토교통부)	232				
47	한림면 병동리	1135	천	47,920	76	국(국토교통부)	232				
48	한림면 병동리	909-1	목	9	9	공(김해시)	3818				
49	한림면 병동리	911-3	답	219	83	공(경상남도)	438				
50	한림면 병동리	911-4	답	264	264	공(경상남도)	438				
51	한림면 병동리	911-2	도	370	73	공(경상남도)	438				
52	한림면 병동리	912-3	도	149	3	국(기획재정부)					
53	한림면 병동리	912-6	천	169	22	공(경상남도)	438				
54	한림면 병동리	912-7	답	173	20	공(경상남도)	438				
55	한림면 병동리	912-8	천	161	161	공(경상남도)	438				
56	한림면 병동리	912-9	답	274	274	공(경상남도)	438				
57	한림면 병동리	913-10	천	35	10	공(경상남도)	438				
						박*여	경남 김해시 한림면 퇴래리 1181-1*				
58	한림면 병동리	913-14	천	62	62	공(경상남도)	438				
						박*여	경남 김해시 한림면 퇴래리 1181-1*				
59	한림면 병동리	1131	구	5,045	2	국(국토교통부)	232				
60	한림면 병동리	124-1	답	1,494	41	배*해	부산시 영도구 봉래동4가300유림아파트101동 *08호				
61	한림면 병동리	124-2	답	1,276	115	임*업	경남 김해시 삼계로35,302동 *04호 (삼계동,구지마을3단지푸르지오아파트)	부*양돈 협동조합	김해시 김해대로 2355번길 3*	근저당	
62	한림면 병동리	115-17	답	1,583	103	정*래	경남 김해시 한림면 병동리 75*				
63	한림면 병동리	115-18	답	2,367	3	김*갑	경남 김해시 한림면 병동리 83-*				
64	한림면 병동리	115-2	답	1,719	95	김*갑	경남 김해시 한림면 병동리 83-*				

나. 건축물조서

- 산업단지

일련 번호	소재지		건물내역						소유자		비고	
	위치	지번	지목	구분	층별	구조	용도	면적(m <sup>2</sup> )	건축 면적 (m <sup>2</sup> )	성명		주소
1	한림면 병동리	1-1	대	주1	1	조적조	창고	99.54	99.54	주식회사 오**	경남 김해시 한림면 장방로 8*	
2	한림면 병동리	20-1	대	주1	1	일반철골구조/조적조	정비공장	273.99	477	주식회사 오**	경남 김해시 한림면 장방로 8*	
				주1	2	일반철골구조	단독주택	147.23				
				주2	1	일반철골구조	정비공장	174.57				
3	한림면 병동리	23	대	주1	지1	철근콘크리트조/조적조	단란주점	97.5	128.28	주식회사 오**	경남 김해시 한림면 장방로 8*	
				주1	1	철근콘크리트조/조적조	일반음식점	51.99				
				주1	1	철근콘크리트조/조적조	소매점	44.01				
				주1	2	철근콘크리트조/조적조	단독주택	80.43				
4	한림면 병동리	31-2	대	주1	1	철파이프조/스레이트	축사	193.8	426.5	주식회사 오**	경남 김해시 한림면 장방로 8*	
				주1	1	조적조/스레이트	창고	156.7				
				주1	1	조적조	주택	73.23				
5	한림면 병동리	31-3	답	주1	1	철근콘크리트조	노인정	104.35	106.65	공(김해시)		
				주1	2	철근콘크리트조	노인정	72.99				
6	한림면 병동리	31-10	목	주1	1	경량철골조	축사	151.44	260.83	서*수	경남 김해시 한림면 퇴래리 118*	
				주2	1	조적조	관리사	109.39				
7	한림면 병동리	41	잡			철파이프조	계사	198		허*욱	김해시 한림면 퇴래리 1191-*	건축물 대장x 등기부o
						철파이프조	계사	168				
						철파이프조	퇴비사	73.57				
						철파이프조	계사	145				
8	한림면 병동리	4	대	주1	1	블록조	단독주택	106.44	172.44	주식회사 오**	경남 김해시 한림면 장방로 8*	
				주2	1	경량철골조	창고	66				
9	한림면 병동리	40	목			경량철골조	퇴비사	195		박*일	경남 김해시 서상동 303-*	건축물 대장x 등기부o
10	한림면 병동리	913-2	전	주1	1	블록조	주택	49.59	49.59	허*	서울 송파구 가락동 102 가락한신아파트 101동 *05호	
11	한림면 병동리	914-3	창	주1	1	일반철골구조	농가창고	265	265	김*찬	경남 김해시 한림면 김해대로1273번길 42-1*	
12	한림면 병동리	914-4	답	주1	1	철골조	정미소	196	396.88	국(국토 교통부)		
				주1	1	철골조	창고	132.3				
				주1	1	블록조	사무실	65.7				
				주1	1	블록조	화장실	2.88				